

1.2.3. Շինարարություն

Բնակարանային շինարարություն

Շահագործման հանձնված բնակելի շենքերն ըստ ֆինանսավորման աղբյուրների

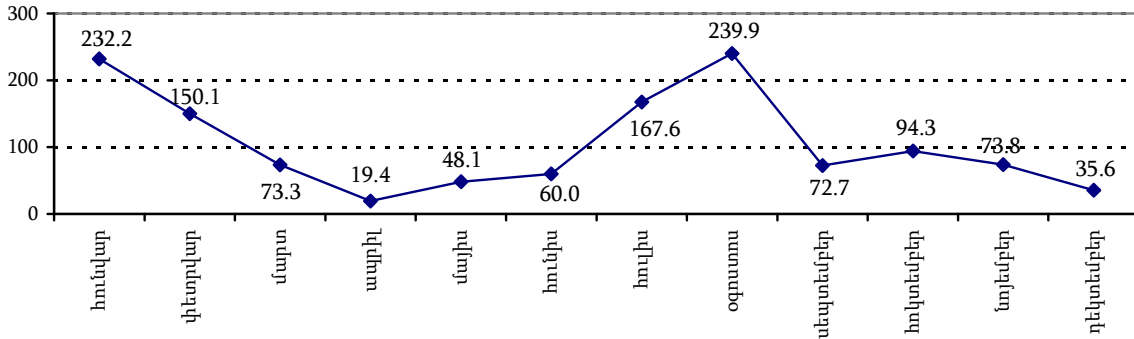
Ֆինանսավորման աղբյուրներ	2020թ. IV եռամսյակ				2020թ. հունվար-դեկտեմբեր			
	ընդամենը		2019թ. համապատասխան ժամանակաշրջանի նկատմամբ, %		ընդամենը		2019թ. համապատասխան ժամանակաշրջանի նկատմամբ, %	
	շենքերի քանակը	քառ. մետր	շենքերի քանակը	քառ. մետր	շենքերի քանակը	քառ. մետր	շենքերի քանակը	քառ. մետր
Ընդամենը ՀՀ	276	55 082	116.9	50.0	672	189 868	105.2	81.1
<i>այդ թվում՝ ի հաշիվ՝</i>								
պետական բյուջեի	-	-	-	-	1	2 202	12.5	22.0
համայնքների միջոցների	-	-	-	-	1	5 515	-	-
կազմակերպությունների միջոցների	6	3 574	2 անգ.	6.3	13 ¹	52 638	144.4	69.1
բնակչության միջոցների	270	51 508	117.4	97.0	657	129 513	105.6	87.6

Շահագործման հանձնված բնակելի շենքերը և դրանց ինդեքսները, 2020թ.

	Ընդհանուր մակերես, քառ.մետր	% -ով	
		նախորդ տարվա համապատասխան ժամանակաշրջանի նկատմամբ	նախորդ ամսվա /եռամսյակի/ նկատմամբ
Հունվար	7 176	2.3 անգ.	9.4
Փետրվար	5 384	150.1	75.0
Մարտ	8 921	73.3	165.7
<i>I եռամսյակ</i>	<i>21 481</i>	<i>114.0</i>	<i>19.5</i>
Ապրիլ	3 546	19.4	39.7
Մայիս	5 736	48.1	161.8
Հունիս	8 942	60.0	155.9
<i>II եռամսյակ</i>	<i>18 224</i>	<i>40.4</i>	<i>84.8</i>
Հունվար-հունիս	39 705	62.0	x
Հուլիս	24 088	167.6	2.7 անգ.
Օգոստոս	54 363	2.4 անգ.	2.3 անգ.
Սեպտեմբեր	16 630	72.7	30.6
<i>III եռամսյակ</i>	<i>95 081</i>	<i>158.7</i>	<i>5.2 անգ.</i>
Հունվար-սեպտեմբեր	134 786	76.7	x
Հոկտեմբեր	13 601	94.3	81.8
Նոյեմբեր	14 258	73.8	104.8
Դեկտեմբեր	27 223	35.6	190.9
<i>IV եռամսյակ</i>	<i>55 082</i>	<i>50.0</i>	<i>57.9</i>
Հունվար-դեկտեմբեր	189 868	81.1	x

¹ Սույն ցուցանիշը հունվար-սեպտեմբերին ճշտագրով է և կազմել 7 շենք:

Շահագործման հանձնված բնակելի շենքերի ինդեքսները, 2020թ.
նախորդ տարվա համապատասխան ժամանակաշրջանի նկատմամբ, %



Շահագործման հանձնված բնակելի շենքերի ընդհանուր մակերեսը
ՀՀ մարզերում և ք. Երևանում

	2020թ. IV եռամսյակ			2020թ. հունվար- դեկտեմբեր		
	բնակելի շենքերի ընդհանուր մակերեսը, քառ.մ	% -ով		բնակելի շենքերի ընդհանուր մակերեսը, քառ.մ	% -ով	
		ընդհանուրի նկատմամբ, %	2019թ. համապատասխան ժամանակաշրջանի նկատմամբ, %		ընդհանուրի նկատմամբ, %	2019թ. համապատասխան ժամանակաշրջանի նկատմամբ, %
ք. Երևան	22 074	40.1	25.0	114 395	60.2	73.7
Արագածոտն	1 957	3.5	2.8 անգ.	5 688	3.0	173.0
Արարատ	9 238	16.8	118.7	21 088	11.1	94.1
Գեղարքունիք	1 450	2.6	-	1 450	0.8	85.7
Լոռի	759	1.4	55.3	1 196	0.6	18.6
Կոտայք	18 320	33.3	170.3	40 931	21.6	116.6
Շիրակ	671	1.2	7.7 անգ.	1 241	0.6	166.4
Սյունիք	-	-	-	288	0.2	7.3
Վայոց ձոր	110	0.2	95.7	993	0.5	35.4
Տավուշ	503	0.9	47.9	2 598	1.4	108.4
Ընդամենը ՀՀ	55 082	100	50.0	189 868	100	81.1

Իրականացված շինարարության ծավալը

Շինարարության ծավալներն ըստ ֆինանսավորման աղբյուրների

Ֆինանսավորման աղբյուրներ	2020թ. դեկտեմբեր			2020թ. հունվար- դեկտեմբեր		
	շինարարություն, մլն.դրամ (ընթացիկ գներով)	ընդհանուրի նկատմամբ, %	2019թ. համապատասխան ժամանակաշրջանի նկատմամբ, %	շինարարություն, մլն.դրամ (ընթացիկ գներով)	ընդհանուրի նկատմամբ, %	2019թ. համապատասխան ժամանակաշրջանի նկատմամբ, %
Ընդամենը ՀՀ	91 395.4	100	97.0	413 830.9	100	90.5
<i>այդ թվում՝ հաշիվ՝</i>						
պետական բյուջեի	33 666.9	36.8	96.2	141 095.7	34.1	106.0
<i>դրանից՝</i>						
միջազգային վարկերի	15 463.0	16.9	75.9	75 031.7	18.1	93.8
<i>այդ թվում՝</i>						
Համաշխարհային բանկի	844.2	0.9	34.3	7 517.9	1.8	50.9
Վերակառուցման և զարգացման Եվրոպական բանկի	-	-	-	2 641.4	0.6	45.0
Ասիական զարգացման բանկի	4 076.9	4.5	139.4	22 429.3	5.4	132.9
Գերմանիայի զարգացման բանկի	96.9	0.1	-	372.2	0.1	5.5 անգ.
այլ	10 445.0	11.4	2.6 անգ.	42 070.9	10.2	2.2 անգ.
համայնքների միջոցների	7 372.1	8.1	2.1 անգ.	13 976.0	3.4	143.2
մարդասիրական օգնության միջոցների	265.8	0.3	12.9	1 625.2	0.4	31.6
<i>այդ թվում՝</i>						
«Հայաստան» համահայկական հիմնադրամի	26.4	0.0	35.7	408.4	0.1	128.5
Հայ Առաքելական եկեղեցու կողմից հանգանակված	190.5	0.2	2.1 անգ.	703.3	0.2	111.1
այլ մարդասիրական օգնության	48.9	0.1	2.7	513.5	0.1	12.5
կազմակերպությունների միջոցների	36 746.2	40.2	106.4	178 482.7	43.1	92.2
<i>դրանից՝</i>						
օտարերկրյա ներդրողների	4 097.4	4.5	74.3	36 786.0	8.9	158.3
բնակչության միջոցների	13 344.4	14.6	68.8	78 651.3	19.0	65.7

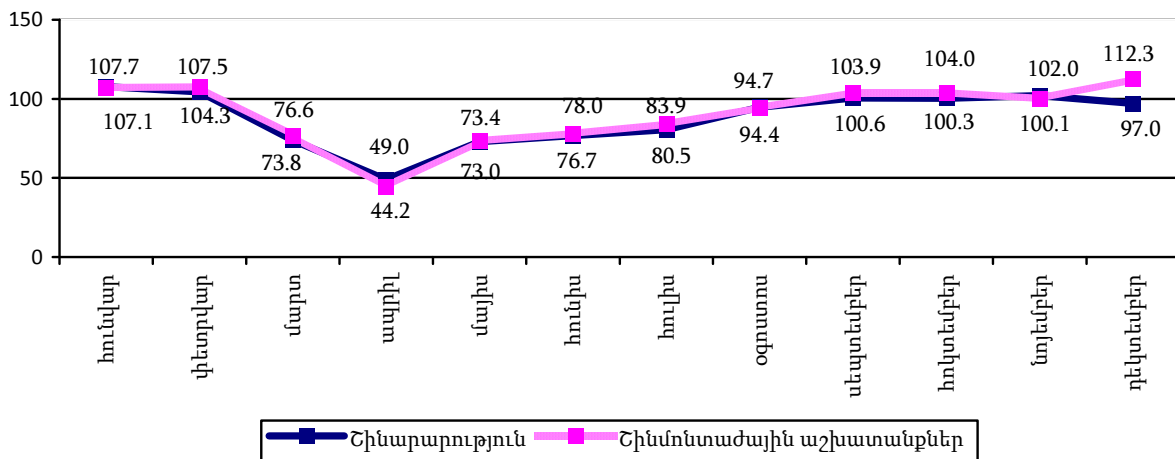
Շինմոնտաժային աշխատանքներն ըստ ֆինանսավորման աղբյուրների

Ֆինանսավորման աղբյուրներ	2020թ. դեկտեմբեր			2020թ. հունվար- դեկտեմբեր		
	շինմոնտաժային աշխատանքներ, մլն.դրամ (ընթացիկ գներով)	ընդհանուրի նկատմամբ, %	2019թ. համապատասխան ժամանակաշրջանի նկատմամբ, %	շինմոնտաժային աշխատանքներ, մլն.դրամ (ընթացիկ գներով)	ընդհանուրի նկատմամբ, %	2019թ. համապատասխան ժամանակաշրջանի նկատմամբ, %
Ուղղամենը ՀՀ	80 443.2	100	112.3	369 702.0	100	94.2
<i>այդ թվում ի հաշիվ՝</i>						
պետական բյուջեի	31 902.0	39.7	141.0	129 803.8	35.1	123.8
<i>դրանից՝</i>						
միջազգային վարկերի	14 716.1	18.3	152.2	69 411.7	18.8	125.1
<i>այդ թվում՝</i>						
Համաշխարհային բանկի	820.1	1.0	33.6	6 762.7	1.8	49.2
Վերակառուցման և զարդացման Եվրոպական բանկի	-	-	-	2 641.4	0.7	45.0
Ասիական զարգացման բանկի	3 975.4	5.0	140.1	21 178.5	5.7	132.5
Գերմանիայի զարգացման բանկի	-	-	-	151.4	0.1	-
այլ	9 920.6	12.3	2.8 անգ.	38 677.7	10.5	2.3 անգ.
համայնքների միջոցների	7 331.9	9.1	2.1 անգ.	13 650.4	3.7	140.6
մարդասիրական օգնության միջոցների	259.1	0.3	40.3	1 516.4	0.4	61.8
<i>այդ թվում՝</i>						
«Հայաստան» համահայկական հիմնադրամի	19.9	0.0	26.7	385.4	0.1	125.5
Հայ Առաքելական եկեղեցու կողմից հանգանակված	190.5	0.2	2.1 անգ.	703.3	0.2	111.2
այլ մարդասիրական օգնության	48.7	0.1	10.6	427.7	0.1	28.8
կազմակերպությունների միջոցների	27 768.1	34.5	100.6	148 691.2	40.2	90.9
<i>դրանից՝</i>						
օտարերկրյա ներդրողների	3 443.2	4.3	88.0	29 187.7	7.9	182.8
բնակչության միջոցների	13 182.1	16.4	73.8	76 040.2	20.6	65.5

Շինարարության ծավալները, շինմունտաժային աշխատանքները և դրանց ինդեքսները, 2020թ.

	Շինարարություն			Շինմունտաժային աշխատանքներ		
	ընդամենը, մլն.դրամ (ընթացիկ գներով)	% -ով		ընդամենը, մլն.դրամ (ընթացիկ գներով)	% -ով	
		նախորդ տարվա համապա- տասխան ժամանակա- շրջանի նկատմամբ	նախորդ ժամանա- կաշրջանի նկատմամբ		նախորդ տարվա համապա- տասխան ժամանակա- շրջանի նկատմամբ	նախորդ ժամանակ աշրջանի նկատ- մամբ
Հունվար	11 846.3	107.7	13.2	9 488.9	107.1	13.9
Փետրվար	15 119.8	104.3	125.0	12 109.0	107.5	125.2
Մարտ	16 948.2	73.8	114.0	15 063.4	76.6	126.5
<i>I եռամսյակ</i>	<i>43 914.3</i>	<i>90.6</i>	<i>24.0</i>	<i>36 661.3</i>	<i>92.2</i>	<i>25.2</i>
Ապրիլ	10 114.9	49.0	59.4	7 726.3	44.2	51.0
Մայիս	23 432.6	73.0	2.1 անգ.	20 569.3	73.4	2.4 անգ.
Հունիս	28 317.8	76.7	121.6	25 039.2	78.0	122.5
<i>II եռամսյակ</i>	<i>61 865.3</i>	<i>68.6</i>	<i>136.8</i>	<i>53 334.8</i>	<i>68.3</i>	<i>141.3</i>
Հունվար-հունիս	105 779.6	76.6	x	89 996.1	76.7	x
Հուլիս	31 788.1	80.5	110.8	29 991.8	83.9	118.2
Օգոստոս	41 461.8	94.7	129.8	37 621.9	94.4	124.8
Սեպտեմբեր	45 311.4	100.6	109.4	42 822.3	103.9	114.0
<i>III եռամսյակ</i>	<i>118 561.3</i>	<i>92.6</i>	<i>190.7</i>	<i>110 436.0</i>	<i>94.8</i>	<i>2.1 անգ</i>
Հունվար-սեպտեմբեր	224 340.9	84.3	x	200 432.1	85.7	x
Հոկտեմբեր	46 741.8	100.3	103.0	43 953.3	104.0	102.5
Նոյեմբեր	51 352.8	102.0	110.0	44 873.4	100.1	102.3
Դեկտեմբեր	91 395.4	97.0	177.7	80 443.2	112.3	178.9
<i>IV եռամսյակ</i>	<i>189 490.0</i>	<i>99.1</i>	<i>159.7</i>	<i>169 269.9</i>	<i>106.6</i>	<i>153.1</i>
Հունվար-դեկտեմբեր	413 830.9	90.5	x	369 702.0	94.2	x

Շինարարության և շինմունտաժային աշխատանքների ինդեքսները, 2020թ.
նախորդ տարվա համապատասխան ժամանակաշրջանի նկատմամբ, %



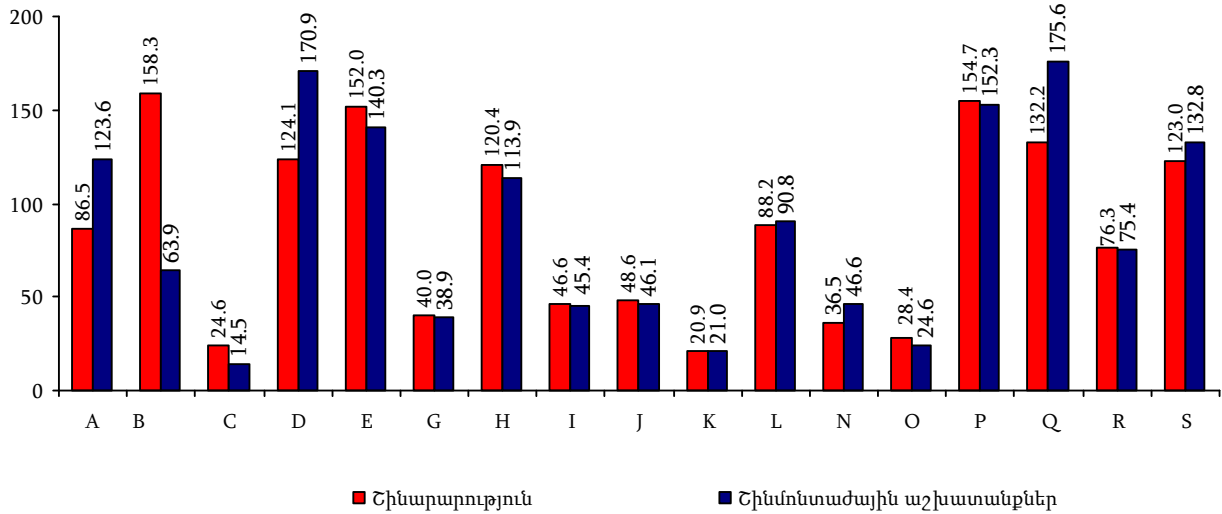
Շինարարության ծավալներն ըստ տնտեսական գործունեության տեսակների

Մածկագիրն ըստ ՏԳՏԻ խմբ.2		2020թ. դեկտեմբեր		2020թ. հունվար- դեկտեմբեր		
		շինարարություն, մլն.դրամ (ընթացիկ գներով)	ընդհանուրի նկատմամբ, %	շինարարություն, մլն.դրամ (ընթացիկ գներով)	%	
				ընդհանուրի նկատմամբ	2019թ. համապատասխան ժամանակաշրջանի նկատմամբ	
	Ընդամենը ՀՀ	91 395.4	100	413 830.9	100	90.5
	<i>այդ թվում՝</i>					
A	գյուղատնտեսություն, անտառային տնտեսություն և ձկնորսություն	2 750.6	3.0	13 461.7	3.2	68.8
B	հանքագործական արդյունաբերություն և բացահանքերի շահագործում	712.2	0.8	8 161.3	2.0	140.0
C	մշակող արդյունաբերություն	1 901.5	2.1	8 470.9	2.1	32.0
D	էլեկտրականության, գազի, գոլորշու և լավորակ օդի մատակարարում	25 742.3	28.2	127 002.5	30.7	126.4
E	ջրամատակարարում, կոյուղի, թափոնների կառավարում և վերամշակում	1 343.4	1.5	3 597.6	0.9	112.0
G	մեծածախ և մանրածախ առևտուր, ավտոմեքենաների և մոտոցիկլների նորոգում	1 224.2	1.3	8 702.0	2.1	57.8
H	տրանսպորտ	20 885.9	22.8	68 516.4	16.5	104.0
I	կացության և հանրային սննդի կազմակերպում	1 611.9	1.8	10 583.5	2.5	47.9
J	տեղեկատվություն և կապ	946.0	1.0	8 171.5	2.0	67.0
K	ֆինանսական և ապահովագրական գործունեություն	46.3	0.1	637.7	0.1	59.5
L	անշարժ գույքի հետ կապված գործունեություն	20 966.4	22.9	102 976.2	24.9	80.4
M	մասնագիտական, գիտական և տեխնիկական գործունեության	-	-	7.0	0.0	1.8
N	վարչարարական և օժանդակ գործունեություն	179.4	0.2	1 160.6	0.3	72.7
O	պետական կառավարում և պաշտպանություն, պարտադիր սոցիալական ապահովություն	754.7	0.8	4 146.4	1.0	69.5
P	կրթություն	4 709.3	5.1	13 682.2	3.3	128.5
Q	առողջապահություն և բնակչության սոցիալական սպասարկում	451.9	0.5	4 085.4	1.0	136.9
R	մշակույթ, զվարճություններ և հանգիստ	3 246.2	3.6	7 369.5	1.8	55.7
S	սպասարկման այլ ծառայություններ	3 923.2	4.3	23 098.5	5.6	94.0

Շինմունտաժային աշխատանքներն ըստ տնտեսական գործունեության տեսակների

Մածկագիրն ըստ ՏԳՏԻ խմբ.2		2020թ. դեկտեմբեր		2020թ. հունվար- դեկտեմբեր		
		շինմունտա- ժային աշխա- տանքներ, մլն.դրամ (ընթացիկ գներով)	ընդհանուրի նկատմամբ, %	շինմունտա- ժային աշխա- տանքներ, մլն.դրամ (ընթացիկ գներով)	% -ով	
					ընդհանուրի նկատմամբ	2019թ. հա- մապա- տասխան ժամանակա- շրջանի նկատմամբ
	Ընդամենը ՀՀ	80 443.2	100	369 702.0	100	94.2
	<i>այդ թվում՝</i>					
A	գյուղատնտեսություն, անտառային տնտեսություն և ձկնորսություն	2 668.9	3.3	12 628.6	3.4	73.1
B	հանքագործական արդյունաբերություն և բացահանքերի շահագործում	353.6	0.4	4 734.9	1.3	90.0
C	մշակող արդյունաբերություն	876.3	1.1	6 466.2	1.7	21.7
D	էլեկտրականության, գազի, գոլորշու և լավորակ օդի մատակարարում	20 621.5	25.6	109 837.7	29.7	158.6
E	ջրամատակարարում, կոյուղի, թափոնների կառավարում և վերամշակում	1 222.2	1.5	3 386.8	0.9	104.8
G	մեծածախ և մանրածախ առևտուր, ավտոմեքենաների և մոտոցիկլների նորոգում	899.5	1.1	6 732.1	1.8	43.5
H	տրանսպորտ	19 301.3	24.0	65 375.1	17.7	94.2
I	կացության և հանրային սննդի կազմակերպում	1 485.7	1.9	9 463.9	2.6	43.0
J	տեղեկատվություն և կապ	523.3	0.7	3 092.3	0.8	46.0
K	ֆինանսական և ապահովագրական գործունեություն	46.3	0.1	635.4	0.2	58.4
L	անշարժ գույքի հետ կապված գործունեություն	19 724.9	24.5	97 788.5	26.4	74.6
M	մասնագիտական, գիտական և տեխնիկական գործունեության	-	-	4.4	0.0	1.2
N	վարչարարական և օժանդակ գործունեություն	179.2	0.2	1 160.4	0.3	77.2
O	պետական կառավարում և պաշտպանություն, պարտադիր սոցիալական ապահովություն	694.0	0.9	3 679.2	1.0	44.9
P	կրթություն	4 458.1	5.5	12 779.7	3.5	117.5
Q	առողջապահություն և բնակչության սոցիալական սպասարկում	413.9	0.5	2 813.7	0.8	115.8
R	մշակույթ, զվարճություններ և հանգիստ	3 057.9	3.8	6 611.6	1.8	49.2
S	սպասարկման այլ ծառայություններ	3 916.6	4.9	22 511.8	6.1	82.6

Շինարարության և շինմունտաժային աշխատանքների ինդեքսներն ըստ տնտեսական գործունեության տեսակների, 2020թ. IV եռամսյակը 2019թ. IV եռամսյակի նկատմամբ, %



Շինարարությունն ըստ ՀՀ մարզերի և ք.Երևանի

	2020թ. IV եռամսյակ			2020թ. հունվար- դեկտեմբեր		
	շինարարություն, մլն.դրամ (ընթացիկ գներով)	% -ով		շինարարություն, մլն.դրամ (ընթացիկ գներով)	% -ով	
		ընդհանուրի նկատմամբ	2019թ. համապատասխան ժամանակաշրջանի նկատմամբ		ընդհանուրի նկատմամբ	2019թ. համապատասխան ժամանակաշրջանի նկատմամբ
Ընդամենը ՀՀ	189 490.0	100	99.1	413 830.9	100	90.5
<i>այդ թվում՝</i>						
ք.Երևան	104 613.4	55.2	112.7	242 248.9	58.5	92.2
Արագածոտն	8 901.0	4.7	2.2 անգ.	14 306.6	3.5	100.2
Արարատ	10 184.8	5.4	94.6	22 863.2	5.5	79.6
Արմավիր	12 408.1	6.5	59.3	18 854.9	4.6	46.3
Գեղարքունիք	8 355.1	4.4	72.5	19 012.5	4.6	79.0
Լոռի	8 271.1	4.4	111.8	15 422.0	3.7	98.2
Կոտայք	10 832.3	5.7	109.3	23 970.1	5.8	82.9
Շիրակ	5 953.4	3.1	51.8	15 255.0	3.7	45.2
Սյունիք	9 033.8	4.8	112.4	21 091.0	5.1	95.0
Վայոց ձոր	4 649.0	2.5	115.0	8 254.5	2.0	108.0
Տավուշ	6 288.0	3.3	65.2	12 552.2	3.0	73.6

Շինմունտաժային աշխատանքներն ըստ ՀՀ մարզերի և ք.Երևանի

	2020թ. IV եռամսյակ			2020թ. հունվար- դեկտեմբեր		
	շինմունտա- ժային աշխա- տանքներ, մլն.դրամ (ընթացիկ գներով)	%		շինմունտա- ժային աշխա- տանքներ, մլն.դրամ (ընթացիկ գներով)	%	
		ընդհանուրի նկատմամբ	2019թ. համապա- տասխան ժամանակա- շրջանի նկատմամբ		ընդհանուրի նկատմամբ	2019թ. համապա- տասխան ժամանակա- շրջանի նկատմամբ
Ընդամենը ՀՀ	169 269.9	100	106.6	369 702.0	100	94.2
<i>այդ թվում՝</i>						
ք.Երևան	97 229.1	57.4	115.9	220 578.4	59.7	92.9
Արագածոտն	8 129.3	4.8	2.1 անգ.	13 090.7	3.5	94.8
Արարատ	9 803.2	5.8	95.0	21 758.7	5.9	78.9
Արմավիր	5 594.9	3.3	137.1	9 821.4	2.7	82.9
Գեղարքունիք	8 048.6	4.8	72.5	17 750.6	4.8	76.7
Լոռի	7 921.7	4.7	113.0	14 275.3	3.9	96.6
Կոտայք	10 413.1	6.1	108.3	23 059.5	6.2	81.8
Շիրակ	5 461.7	3.2	60.9	13 866.9	3.7	45.8
Սյունիք	6 475.9	3.8	90.8	16 762.4	4.5	82.3
Վայոց ձոր	4 505.9	2.7	116.7	7 790.2	2.1	108.0
Տավուշ	5 686.5	3.4	65.1	10 947.9	3.0	71.7