

5.9. Հիդրոոդերևութաբանական պայմանները
2020 թվականի դեկտեմբերին՝

Օդի միջին ամսական և տասնօրյակային ջերմաստիճաններն ու շեղումները 1961-1990թթ. համապատասխան նորմաներից ըստ ՀՀ մարզերի և Երևան քաղաքի, 2020թ. դեկտեմբեր

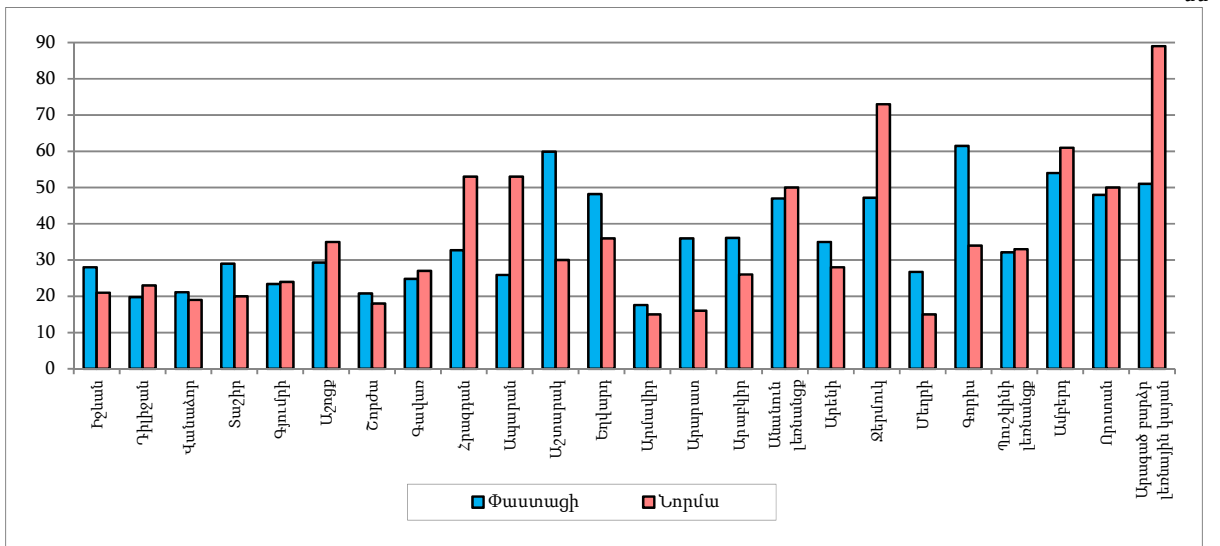
	Միջին ջերմաստիճանը և շեղումը նորմայից, °C									
	ամսական միջին				առաջին տասնօրյակ		երկրորդ տասնօրյակ		երրորդ տասնօրյակ	
	գրանցված	շեղում	առավել- ագույն	նվազա- գույն	գրանցված	շեղում	գրանցված	շեղում	գրանցված	շեղում
ք. Երևան	+0.8 +1.7	+0.8 +1.5	+4.3 +5.4	-0.5 -2.0	+2.7 +4.2	+0.6 +3.1	+3.0 +3.8	+2.5 +3.7	-2.0 -3.9	-1.1 -1.7
Արագածոտն (լեռներ)	-3.9 -5.2	-0.2 +1.4	-0.1 -0.7	-6.6 -8.7	-2.5 -4.4	-1.0 +1.2	-2.2 -3.5	+2.0 +3.4	-4.9 -8.5	-2.2 +1.1
Արագածոտն (նախալեռներ)	-2.1 +0.8	+0.5 +1.3	+0.9 +5.0	-2.6 -4.1	-1.0 +2.8	-0.5 +0.6	+0.2 +3.2	+0.2 +3.8	-3.5 -5.6	-0.5 -3.2
Արարատ	+0.9 +1.8	+0.7 +1.3	+4.9 +5.8	-1.3 -1.6	+3.0 +4.5	+1.6 +3.1	+2.9 +3.6	+3.0 +3.6	-2.5 -3.1	-0.8 -1.8
Արմավիր	+1.3	+3.3	+5.8	-2.3	+3.9	+2.6	+2.9	+3.0	-2.9	-0.8
Գեղարքունիք	-1.7 -6.5	-1.3 +1.3	-0.6 +3.4	-4.2 -12.0	-0.8 -3.5	-0.4 +1.5	-5.0 +0.2	+0.2 +4.5	-3.8 -12.3	-5.1 +2.9
Լոռի	-2.4 +0.2	-1.5 +0.5	+4.1 +4.9	-3.2 -7.2	-2.4 +0.2	-1.2 -3.4	-0.9 +1.9	-0.1 +1.8	-0.6 -4.0	-0.1 -0.7
Կոտայք	-0.7 -3.3	+0.6 +0.9	+0.5 +2.9	-3.1 -6.3	-2.2 +1.2	-0.9 +0.8	-1.0 +1.9	+2.8 +3.3	-5.2 -7.3	-0.2 -1.8
Շիրակ	-2.9 -7.2	+1.0 +2.6	-2.6 +1.0	-5.2 -11.0	-0.6 -4.3	-0.2 +2.3	0.0 -4.0	+3.2 +5.0	-6.5 -13.4	-0.5 -2.6
Սյունիք (հովիտներ)	+2.1 +4.2	-0.5 -0.8	+7.1 +7.9	-0.8 +1.6	+2.9 +5.1	-0.6 -2.2	+2.8 +5.7	-0.8 +1.4	+0.7 +1.8	-0.4 -2.2
Սյունիք (նախալեռներ)	-0.3 -3.1	-1.3 -2.1	+3.7 +4.7	-3.4 -7.8	-0.9 -1.4	+0.3 +1.2	-1.1 +0.6	+0.9 +1.8	0.0 -7.2	-0.2 -3.0
Վայոց ձոր (լեռներ)	-3.5	+1.3	+1.5	-6.7	-3.0	-0.4	-1.9	+2.3	-5.6	-0.3
Վայոց ձոր (նախալեռներ)	+1.7	+1.4	+6.7	-1.3	+4.0	+1.6	+4.2	+3.5	-3.0	-2.2
Տավուշ	+0.3 +2.4	0.0 -1.1	+5.1 +6.4	-2.7 +0.4	-0.2 +3.5	-0.1 -2.4	+0.8 +3.0	-0.9 +0.6	+0.2 +1.9	-0.8 +0.7

Օդի առավելագույն և նվազագույն ջերմաստիճաններն ըստ ՀՀ մարզերի և Երևան քաղաքի, 2020թ. դեկտեմբեր

	Առավելագույն ջերմաստիճանը			Նվազագույն ջերմաստիճանը		
	դիտակայանի տեղադրման վայրը	դիտման օրերը	°C	դիտակայանի տեղադրման վայրը	դիտման օրերը	°C
ք. Երևան	Մերձավան	18	+10	Մերձավան	28, 30-31	-12
	Զվարթնոց	15, 18		Զվարթնոց	31	
Արագածոտն	Աշտարակ	17	+9	Ծաղկահովիտ	26	-20
Արարատ	Արարատ	18	+10	Արտաշատ	30	-12
Արմավիր	Արմավիր	17-18	+10	Արմավիր	28, 30-31	-12
Գեղարքունիք	Ճամբարակ	31	+9	Մասրիկ	27	-24
	Մարտունի	02, 15				
Լոռի	Վանաձոր	15	+12	Տաշիր	26	-21
Կոտայք	Հրազդան, Եղվարդ	15	+9	Հրազդան	26	-18
Շիրակ	Գյումրի	17-18	+6	Աշոցք	31	-26
Սյունիք	Մեղրի	14-15	+16	Սիսիան	26	-22
Վայոց ձոր	Արենի	15	+12	Զերմուկ	26	-20
Տավուշ	Դիլիջան	29	+15	Դիլիջան	19, 24	-6
				Բագրատաշեն	26	

Վստ Շրջակա միջավայրի նախարարության «Հիդրոոդերևութաբանության և մոնիթորինգի կենտրոն» ՊՈԱԿ-ի տրամադրած տեղեկատվության, 2020թ. դեկտեմբերին հանրապետության շրջանների զգալի մասում օդի ամսական միջին ջերմաստիճանը եղել է նորմայից բարձր 1 աստիճանով:

Տեղումների քանակներն ու նորմաներն ըստ դիտակայանների, 2020թ. դեկտեմբեր



Չյան ծածկի միջին տասնօրյակային բարձրություններն ու 1961-1990թթ. նորմաներն ըստ դիտակայանների, 2020թ. դեկտեմբեր

	Առաջին տասնօրյակ		Երկրորդ տասնօրյակ		Երրորդ տասնօրյակ	
	փաստացի	նորմա ¹	փաստացի	նորմա ¹	փաստացի	նորմա ¹
Իջևան	0.2	...	-	1	-	1
Դիլիջան	0.9	2	0.4	3	2.2	3
Օձուն	0.4	1	-	2	1.1	2
Վանաձոր	1.4	3	0.2	3	2.0	4
Գյումրի	0.5	3	0.5	4	3.6	8
Աշոցք	2.0	8	6.6	14	9.5	20
Շորժա	0.2	2	-	2	2.7	3
Գավառ	2.2	6	2.1	6	2.5	7
Հրազդան	2.8	11	3.6	17	12.5	23
Ապարան	3.2	8	5.5	12	8.5	18
Եղվարդ	0.7	3	-	3	12.5	6
Անանուն լեռնանցք	5.2	11	14.5	16	32.1	20
Արարատ	-	...	-	...	-	2
Արմավիր	-	...	-	...	-	3
Երևան	-	2	-	2	3.3	4
Արենի	-	1	-	2	-	2
Զերմուկ	1.5	14	4.7	23	18.3	31
Մեղրի	-	...	-	...	-	...
Գորիս	2.5	5	6.1	5	4.8	5
Պուշկինի լեռնանցք	8.0	6	10.9	5	4.5	5
Ամբերդ	9.7	13	28.1	21	39.6	33
Որոտանի լեռնանցք	1.8	25	8.8	35	32.9	45
Արագած բարձր լեռնային կայան	4.4	76	55.9	84	70.6	96

¹ Չնաձածկույթի միջին բարձրության որոշ նորմաներ չեն հաշվարկվել, քանի որ ձնածածկույթ դիտվել է ավելի քիչ, քան նախորդ տարիների ձմեռների 50%-ում:

5.ՍՈՑԻԱԼ-ԺՈՂՈՎՐԴԱԳՐԱԿԱՆ ՀԱՏՎԱԾ

Վտանգավոր օդերևութաբանական երևույթներ, 2020թ. դեկտեմբեր

Մարզ/դիտակայան	Դիտման օրերը	Երևույթի անվանումը	Բնութագիրը	Չափանիշը	Փաստացի
Լոռի/Ստեփանավան	01, 13	ուժեղ մառախուղ	տեսանելիություն	≤50 մ	50 մ
Արմավիր/Արմավիր	09	ուժեղ մառախուղ	տեսանելիություն	≤50 մ	50 մ
Շիրակ/Արթիկ	10	ուժեղ մառախուղ	տեսանելիություն	≤50 մ	50 մ
Արմավիր/Մերձավան	16, 23	ուժեղ մառախուղ	տեսանելիություն	≤50 մ	50 մ
Արարատ/Արարատ	17, 29	ուժեղ մառախուղ	տեսանելիություն	≤50 մ	40 մ
Արագածոտն/Թալին	20	ուժեղ մառախուղ	տեսանելիություն	≤50 մ	50 մ
Շիրակ/Գյումրի	20	ուժեղ մառախուղ	տեսանելիություն	≤50 մ	50 մ
Արարատ/Արտաշատ	23	ուժեղ մառախուղ	տեսանելիություն	≤50 մ	50 մ

Գետերի ջրերի միջին ամսական ելքերը, 2020թ. դեկտեմբեր

Ջրավազանային կառավարման տարածք	Գետ	Դիտակետ	Ջրերի միջին ամսական ելքերը		
			փաստացի, մ ³ /վրկ	նորմա, մ ³ /վրկ	շեղումը նորմայի նկատմամբ, %
Հյուսիսային	Փամբակ	Վանաձոր	2.67	3.55	75.2
	Դեբեդ	Այրում	13.00	16.40	79.3
	Չորագետ	Գարգառից ներքև	6.30	8.01	78.7
	Աղստև	Իջևան	2.84	3.67	77.4
Ախուրյանի	Ախուրյան	Ախուրիկ	4.75	5.72	83.0
Հրազդանի	Քասախ	Վարդենիս	0.28	0.50	56.0
	Հրազդան	Հրազդան	2.26	3.10	72.9
Սևանի	Ձկնագետ	Ծովագյուղ	0.17	0.24	70.8
	Մասրիկ	Ծովակ	2.74	2.66	103.0
	Մարտունի	Գեղիովիտ	0.69	0.76	90.8
	Արգիճի	Վերին Գետաշեն	2.46	2.38	103.4
	Գավառագետ	Նորատուս	2.64	2.99	88.3
Արարատյան	Ագատ	Գառնի	2.25	3.04	74.0
	Վեդի	Ուրցաձոր	0.75	0.72	104.2
	Արփա	Ջերմուկ	2.30	2.58	89.1
Հարավային	Մեղրիգետ	Մեղրի	0.66	0.98	67.3
	Ողջի	Կապան	1.68	1.61	104.3
	Որոտան	Գորհայք	1.83	1.99	92.0

Ջրամբարների լցվածությունը 2020թ. դեկտեմբերի վերջի դրությամբ

	Ջրամբարի ընդհանուր ծավալը, մլն. մ ³	Փաստացի լցվածությունը	
		ընդամենը, մլն. մ ³	ընդհանուր ծավալի նկատմամբ, %
Ախուրյանի	525.0	92.1	17.5
Արփի լճի	105.0	29.5	28.1
Ագատի	70.0	20.0	28.6
Մարմարիկի	24.0	1.83	7.6

Սևանա լճի մի քանի ցուցանիշներ, 2020թ. դեկտեմբեր

	Ափամերձ գոտու ջրի միջին ամսական ջերմաստիճանը, °C	Ջրի հայելու մակերեսն ամսվա վերջի դրությամբ, կմ ²	Ջրի ծավալն ամսվա վերջի դրությամբ, մլրդ. մ ³
Մեծ Սևան	5.6	940.07	24.11
Փոքր Սևան	4.4	338.63	14.10

5.ՍՈՑԻԱԼ-ԺՈՂՈՎՐԴԱԳՐԱԿԱՆ ՀԱՏՎԱԾ

Սևանա լճի մակարդակի նիշը

Ամսաթիվ	Մակարդակի նիշը, <i>մ</i>	Տարբերությունը	
		նախորդ ամսվա համեմատ, <i>սմ</i>	նախորդ տարվա նույն օրվա համեմատ, <i>սմ</i>
31.12.2020թ.	1 900.52	-2	+9
30.11.2020թ.	1 900.54	-6	+7
31.10.2020թ.	1 900.60	-4	+7

Արվիա-Սևան ջրատարով Սևանա լիճ մուտք գործած ջրի ծավալը
(ներառյալ ջրատարի հատվածքով ստորերկրյա ներհոսքը)

մլն. մ³

	Ընդամենը
Դեկտեմբեր	10.452
Տարեսկզբից	205.196

Հրազդան ՀԷԿ-ի ուղղաթեք ջրանցքով Սևանա լճից
բաց թողնված ջրի ծավալը

մլն. մ³

	Ընդամենը
Դեկտեմբեր	0.000
Տարեսկզբից	162.388