

### 1.4.2. Оплата труда и численность работников

Источником информации, приведенной ниже, является база данных Подоходного налога и персонализированного учета социальных выплат Комитета государственных доходов РА (КГД РА), в которой **первоначальной единицей**, доступной АРМСТАТ-у, является **работодатель**, а не наемный работник.

В рамках данного информационного источника в показателях, представленных ниже:

**а) включены** также оплата труда и приравненные к ним выплаты внешних совместителей (ОТПВ)

**б) не включены** данные военных.

Следует иметь в виду, что:

1. По сравнению с данными, переданными из КГД РА в АРМСТАТ, в статистической информации, опубликованной в данном месяце, не учитываются:

а) данные организаций, осуществляющих "Деятельность иностранных (экстерриториальных) организаций" Раздел U. Классификатора видов экономической деятельности,

б) данные тех организаций, чьи коды по видам экономической деятельности отсутствуют.

2. Одноименные показатели, которые публикуются АРМСТАТ-ом и КГД РА (например, численность работников, количество организаций и т. д.), могут отличаться друг от друга, так как:

а) в данные, переданные КГД РА АРМСТАТ-у, не включены данные работников, имеющих нулевой ОТПВ, за исключением расчетных данных работников, находящихся в вынужденном простое (см. пояснение ниже), что вытекает из методологии расчета статистического показателя средней заработной платы.

*Начиная с апреля 2020г., с целью оценки экономических последствий пандемии COVID-19, насколько это возможно, в расчетах показателей численности работников, количества организаций и средней заработной платы, были также включены данные организаций, которые полностью или частично отправили сотрудников в неоплачиваемый вынужденный отпуск (простой). Трудовая деятельность этих работников не была приостановлена, но они не были оплачены. Однако, следует иметь в виду, что база данных КГД РА не содержит фактических данных о вынужденных простоях. Тем не менее, в рамках той же базы, на основе других данных, собираемых с работодателей в расчетном порядке эти данные были аппроксимированы. В частности, из КГД РА дополнительно получены данные о тех работодателях, которые в данном месяце имели работников, имеющих нулевые ОТПВ, которые не были работающими по гражданско-правовым договорам, не находились в неоплачиваемом отпуске или не были временно нетрудоспособны.*

б) в результате верификации данных АРМСТАТ-ом, коды видов экономической деятельности, данные о местонахождении деятельности организаций, могут быть пересмотрены.

в) база данных КГД РА обычно передается АРМСТАТ-у на 23-25 день после отчетного периода, в пределах собранных данных по состоянию на предыдущий день. То есть, в опубликованной статистической информации отсутствуют данные последующих пополнений базы КГД РА, учитывая крайние сроки публикаций АРМСТАТ-ом показателей данного месяца.

*Предоставление данных КГД РА АРМСТАТ-у раньше вышеуказанного срока, может привести к значительному недоохвату данных.*

3. Помимо текущих корректировок показателей, обусловленных стандартным статистическим процессом обработки данных, опубликованная информация или ее отдельные разделы далее могут быть скорректированы из-за задержек или корректировок данных организациями при представлении в Комитет государственных доходов РА, если последние оказывают существенное влияние на репрезентативность показателей.

**Количество организаций, численность работников и  
среднемесячная номинальная заработная плата по размеру организации<sup>1</sup>  
и институциональным секторам экономики, ноябрь 2020г.**

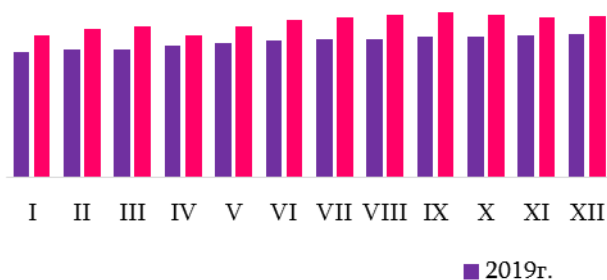
Размер организации	Количество организаций	%, к итогу	Численность работников, человек	%, к итогу	Средняя численность работников, человек	Средне-месячная заработная плата, драм
<b>Всего</b>						
<b>Всего<sup>♦</sup></b>	52 109	100	632 313	100	12.1	183 637
1- 9 работников	42 872	82.3	113 937	18.0	2.7	100 486
10 - 49 работников	7 277	14.0	153 855	24.3	21.1	147 378
50 - 249 работников	1 679	3.2	158 441	25.1	94.4	188 084
250 > работников	281	0.5	206 080	32.6	733.4	253 261
<b>Государственный, муниципальный (государственный)</b>						
<b>Всего<sup>♦</sup></b>	<b>4 093</b>	<b>100</b>	<b>203 108</b>	<b>100</b>	<b>49.6</b>	<b>160 788</b>
1- 9 работников	689	16.8	4 155	2.0	6.0	119 938
10 - 49 работников	2 503	61.2	62 902	31.0	25.1	114 332
50 - 249 работников	806	19.7	69 532	34.2	86.3	143 334
250 > работников	95	2.3	66 519	32.8	700.2	225 514
<b>Негосударственный</b>						
<b>Всего<sup>♦</sup></b>	<b>48 016</b>	<b>100</b>	<b>429 205</b>	<b>100</b>	<b>8.9</b>	<b>194 450</b>
1- 9 работников	42 183	87.9	109 782	25.6	2.6	99 749
10 - 49 работников	4 774	9.9	90 953	21.2	19.1	170 233
50 - 249 работников	873	1.8	88 909	20.7	101.8	223 081
250 > работников	186	0.4	139 561	32.5	750.3	266 486

<sup>1</sup> В основе данной классификации размера организаций лежит постановление ЕС № 698/2006 (ЕК) от 5-го мая 2006г. относительно применения постановления № 530/1999 (ЕК) Совета “Об оценке качества структурной статистики стоимости труда и заработка”. В дополнение к классификации вышеуказанного постановления, организации, имеющие от 1 до 9 работников условно считались **микро**, от 10 до 49 работников – **малыми**, от 50 до 249 работников – **средними**, от 250 и более работников (**250 >**) – **крупными**, независимо от вида деятельности.

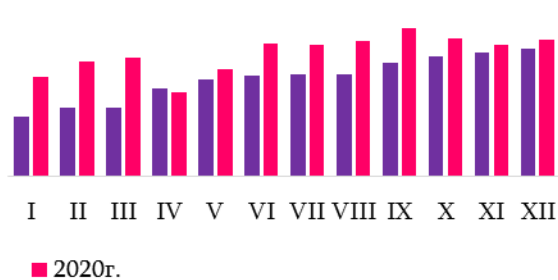
**Количество организаций, численность работников  
и среднемесячная номинальная заработная плата  
по месяцам 2019-2020гг.**

	Количество организаций		Численность работников, <i>человек</i>		Среднемесячная заработная плата, <i>драм</i>	
	2019г.	2020г.	2019г.	2020г.	2019г.	2020г.
Январь	40 676	46 200	560 612	600 340	172 827	191 012
Февраль	41 391	48 186	569 275	614 812	172 124	186 954
Март	41 576	48 802	569 450	618 565	177 222	192 448
Апрель	42 931	46 082	588 243	585 103	179 002	183 035
Май	43 639	49 010	596 718	607 848	179 580	182 799
Июнь	44 290	51 188	601 524	632 964	179 475	182 149
Июль	44 655	51 879	603 017	632 591	187 280	191 592
Август	44 936	52 658	602 373	635 414	180 935	186 990
Сентябрь	45 577	53 560	614 459	648 306	178 421	185 270
Октябрь	45 792	52 902	620 552	639 091	179 941	181 734
Ноябрь	46 099	52 109 <sup>◇</sup>	624 763	632 313 <sup>◇</sup>	177 647	183 637 <sup>◇</sup>
Декабрь	46 392	52 427 <sup>1</sup>	627 831	637 389 <sup>1</sup>	224 517	228 342 <sup>1</sup>

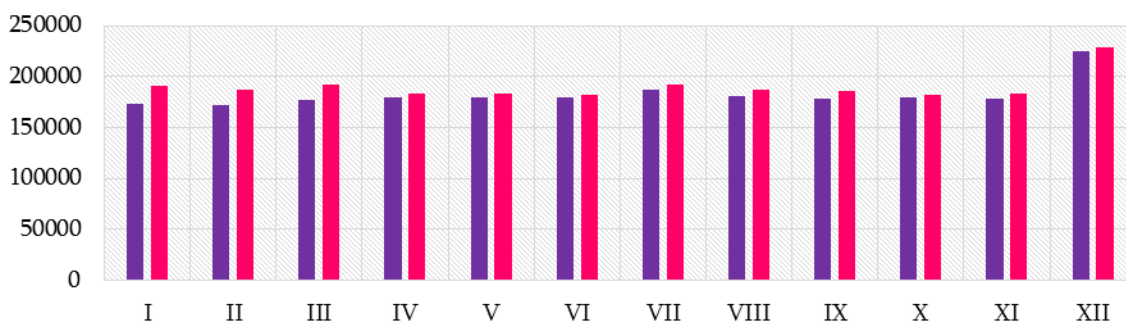
Количество организаций



Численность работников, человек



Среднемесячная заработная плата, драм

<sup>1</sup> Предварительные

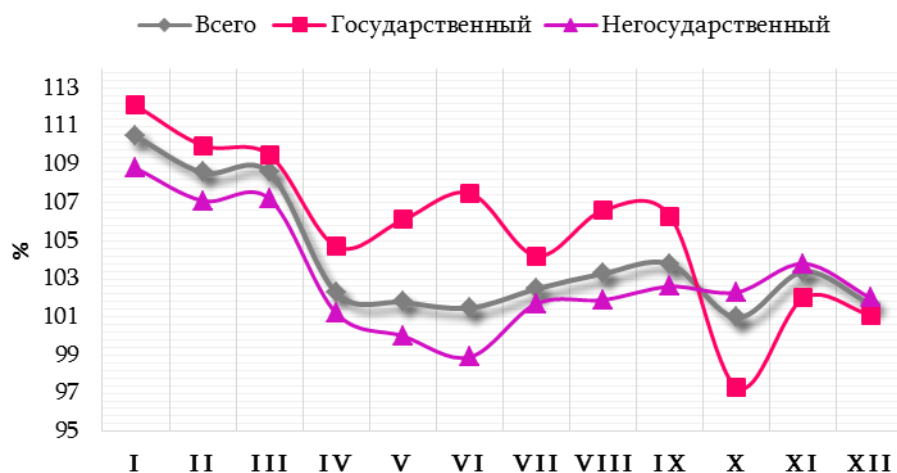
## 1.4.2.1 Оплата труда

Среднемесячная номинальная заработная плата по размеру организации  
и институциональным секторам экономики по месяцам 2020г.

	Организации, имеющие 1 и более работников			из них: организации, имеющие 50 и более работников		
	<i>драм</i>					
	всего	государст- венный	негосударст- венный	всего	государст- венный	негосударст- венный
Январь	191 012	160 479	206 005	234 134	183 044	264 978
Февраль	186 954	162 897	198 591	228 821	186 241	254 525
Март	192 448	162 946	206 659	238 818	186 042	270 255
Апрель	183 035	163 072	193 314	225 755	187 123	249 698
Май	182 799	158 728	194 635	226 217	180 760	253 897
Июнь	182 149	163 909	190 707	224 679	187 472	246 243
Июль	191 952	188 563	193 527	238 734	220 790	249 041
Август	186 990	169 452	194 941	234 596	199 674	254 102
Сентябрь	185 270	167 234	193 511	229 658	192 883	250 910
Октябрь	181 734	157 913	192 736	223 216	180 068	248 126
Ноябрь <sup>⋄</sup>	183 637	160 788	194 450	224 931	183 514	249 595
Декабрь <sup>1</sup>	228 342	226 225	229 343	290 142	267 431	303 593
	<i>%, к предыдущему месяцу</i>					
Январь	85.1	71.7	91.6	81.6	68.8	88.5
Февраль	97.9	101.5	96.4	97.7	101.7	96.1
Март	102.9	100.0	104.1	104.4	99.9	106.2
Апрель	95.1	100.1	93.5	94.5	100.6	92.4
Май	99.9	97.3	100.7	100.2	96.6	101.7
Июнь	99.6	103.3	98.0	99.3	103.7	97.0
Июль	105.4	115.0	101.5	106.3	117.8	101.1
Август	97.4	89.9	100.7	98.3	90.4	102.0
Сентябрь	99.1	98.7	99.3	97.9	96.6	98.7
Октябрь	98.1	94.4	99.6	97.2	93.4	98.9
Ноябрь <sup>⋄</sup>	101.0	101.8	100.9	100.8	101.9	100.6
Декабрь <sup>1</sup>	124.3	140.7	117.9	129.0	145.7	121.6
	<i>%, 2020г. / 2019г.</i>					
Январь	110.5	112.1	108.8	112.0	112.8	109.9
Февраль	108.6	110.0	107.1	109.2	109.7	107.5
Март	108.6	109.5	107.2	109.7	109.0	108.3
Апрель	102.3	104.7	101.2	102.1	103.0	101.6
Май	101.8	106.1	100.0	101.6	104.6	100.4
Июнь	101.5	107.5	98.9	101.1	106.4	98.8
Июль	102.5	104.2	101.7	102.5	103.5	102.0
Август	103.3	106.6	101.9	103.9	105.7	103.1
Сентябрь	103.8	106.3	102.6	104.1	105.4	103.6
Октябрь	101.0	97.3	102.3	100.4	94.9	102.9
Ноябрь <sup>⋄</sup>	103.4	102.0	103.8	103.1	100.7	104.2
Декабрь <sup>1</sup>	101.7	101.1	102.0	101.1	100.6	101.4

<sup>1</sup> Предварительные

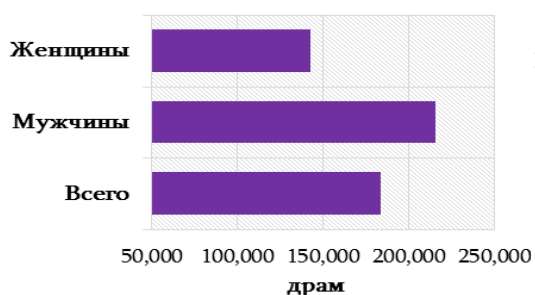
Изменение среднемесячной номинальной заработной платы  
по институциональным секторам экономики и месяцам  
2020г. / 2019г.



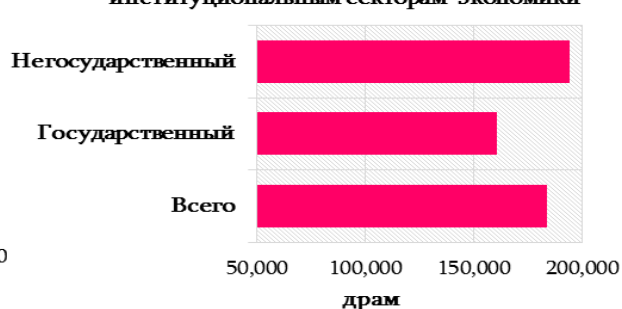
Среднемесячная номинальная заработная плата по размеру организации,  
институциональным секторам экономики и полу работников, ноябрь 2020г.

	Всего, драм	в том числе: по секторам экономики		в том числе: по размеру организации		
		государственный	негосударственный	1 - 9 работников	10 - 49 работников	50 > работников
Всего*	183 637	160 788	194 450	100 486	147 378	218 192
Мужчины	215 327	195 636	221 218	109 570	161 865	266 045
Женщины	142 168	137 904	145 201	82 450	113 697	171 488

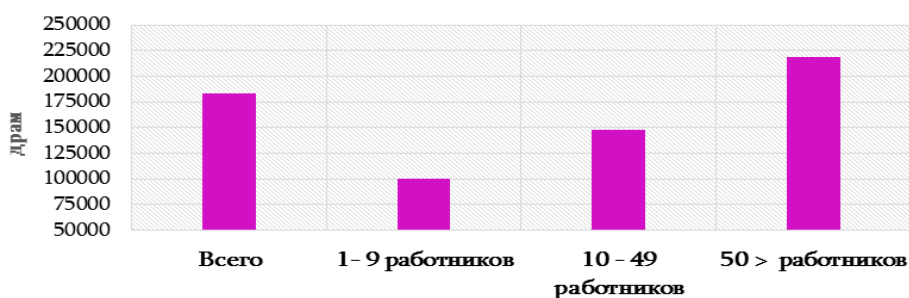
Средняя заработная плата по полу



Средняя заработная плата по институциональным секторам экономики



Средняя заработная плата по размеру организаций



## 1. РЕАЛЬНЫЙ СЕКТОР

## Среднемесячная номинальная заработная плата по институциональным секторам экономики и видам экономической деятельности, ноябрь 2020г.

КДЕС (ред. 2)		Всего, драм	в том числе		%, 2020г. / 2019г.		
			госу- дарствен- ный	негосу- дарствен- ный	всего	госу- дарствен- ный	негосу- дарствен- ный
<b>A - S</b>	<b>Всего<sup>♦</sup></b>	<b>183 637</b>	<b>160 788</b>	<b>194 450</b>	<b>103.4</b>	<b>102.0</b>	<b>103.8</b>
A	Сельское хозяйство, лесное хозяйство и рыболовство	121 669	117 575	122 893	95.0	87.8	97.4
B	Горнодобывающая промышленность и разработка карьеров	422 501	-	422 501	98.2	-	98.2
C	Обрабатывающая промышленность	162 097	-	162 097	98.1	-	98.1
D	Снабжение электроэнергией, газом, паром и кондиционированным воздухом	219 957	321 283	210 919	95.1	90.7	95.6
E	Водоснабжение, канализация, обработка отходов и получение вторичного сырья	171 085	146 541	190 833	103.7	109.7	101.7
F	Строительство	199 202	218 026	199 086	104.9	112.7	104.8
G	Оптовая и розничная торговля; Ремонт автомобилей и мотоциклов	136 425	-	136 425	104.4	-	104.4
H	Перевозки и складское хозяйство	183 928	192 808	177 985	99.4	103.0	96.8
I	Организация проживания и общественного питания	90 393	-	90 393	91.1	-	91.1
J	Информация и связь	475 927	200 211	494 552	112.8	110.4	111.9
<b>62, 63.1</b>	<b>из них:</b> информационные технологии	637 455	411 927	638 756	107.2	118.9	107.0
K	Финансовая и страховая деятельность	390 801	742 535	374 576	102.5	107.9	101.7
L	Операции с недвижимым имуществом	135 318	132 073	135 763	105.5	105.2	105.5
M	Профессиональная, научная и техническая деятельность	179 445	141 278	196 864	100.7	96.3	102.7
<b>72</b>	<b>из них:</b> научные исследования и разработки	144 837	129 373	223 919	89.5	96.0	84.5
N	Административная и вспомогательная деятельность	134 391	166 131	128 100	103.5	118.1	99.9
O	Государственное управление и оборона; обязательное социальное обеспечение	241 582	241 582	-	94.2	94.2	-
P	Образование	125 320	119 769	173 285	105.0	104.4	108.6
Q	Здравоохранение и социальное обслуживание населения	186 051	188 086	183 362	105.4	109.8	99.6
R	Культура, развлечения и отдых	194 427	123 684	275 168	112.9	113.4	114.2
<b>90-91</b>	<b>из них:</b> культура и искусство	128 489	124 190	192 797	111.2	113.5	101.8
S	Предоставление прочих видов услуг	116 142	133 809	115 742	100.2	79.0	100.7

**Среднемесячная номинальная заработная плата  
по видам экономической деятельности, октябрь 2020г.**



**Среднемесячная номинальная заработная плата по институциональным секторам  
экономики и видам экономической деятельности, декабрь<sup>1</sup> 2020г.**

КДЕС (ред. 2)		Всего, драм	в том числе		%, 2020г. / 2019г.		
			госу- дарствен- ный	негосу- дарствен- ный	всего	госу- дарствен- ный	негосу- дарствен- ный
<b>A - S</b>	<b>Всего<sup>1</sup></b>	<b>228 342</b>	<b>226 225</b>	<b>229 343</b>	<b>101.7</b>	<b>101.1</b>	<b>102.0</b>
A	Сельское хозяйство, лесное хозяйство и рыболовство	137 751	140 666	136 806	98.3	103.3	96.6
B	Горнодобывающая промышленность и разработка карьеров	474 113	-	474 113	70.8	-	70.8
C	Обрабатывающая промышленность	186 392	-	186 392	100.5	-	100.5
D	Снабжение электроэнергией, газом, паром и кондиционированным воздухом	401 329	501 860	392 331	90.7	85.6	91.2
E	Водоснабжение, канализация, обработка отходов и получение вторичного сырья	286 923	230 532	331 667	111.2	104.9	116.0
F	Строительство	207 015	465 680	205 345	100.6	114.7	100.5
G	Оптовая и розничная торговля; Ремонт автомобилей и мотоциклов	148 962	-	148 962	107.9	-	107.9
H	Перевозки и складское хозяйство	228 046	295 802	182 805	86.7	89.1	82.7
I	Организация проживания и общественного питания	94 065	-	94 065	90.5	-	90.5
J	Информация и связь	568 296	263 656	587 955	114.7	100.9	114.3
<b>62, 63.1</b>	<b>из них: информационные технологии</b>	<b>775 446</b>	<b>678 594</b>	<b>775 948</b>	<b>109.0</b>	<b>103.1</b>	<b>109.0</b>

<sup>1</sup> Предварительные

## 1. РЕАЛЬНЫЙ СЕКТОР

КДЕС (ред. 2)		Всего, драм	в том числе		%, 2020г. / 2019г.		
			госу- дарствен- ный	негосу- дарствен- ный	всего	госу- дарствен- ный	негосу- дарствен- ный
К	Финансовая и страховая деятельность	514 293	1 149 086	486 530	100.8	88.4	102.2
L	Операции с недвижимым имуществом	153 001	193 692	147 480	100.3	93.0	101.6
M	Профессиональная, научная и техническая деятельность	226 568	207 224	235 388	101.1	97.9	102.4
<b>72</b>	<b>из них:</b> научные исследования и разработки	198 984	184 659	272 716	89.9	96.6	95.5
N	Административная и вспомогательная деятельность	149 344	257 513	128 588	99.5	111.8	93.4
O	Государственное управление и оборона; обязательное социальное обеспечение	419 741	419 741	-	101.6	101.6	-
P	Образование	154 198	148 648	202 104	102.0	102.5	99.2
Q	Здравоохранение и социальное обслуживание населения	219 496	224 690	212 585	113.3	115.9	109.9
R	Культура, развлечения и отдых	204 369	147 158	271 529	103.4	94.8	112.2
<b>90-91</b>	<b>из них:</b> культура и искусство	151 818	147 703	203 008	95.0	94.5	103.4
S	Предоставление прочих видов услуг	123 916	188 184	122 520	102.4	78.3	103.1

### Среднемесячная номинальная заработная плата в социальной сфере<sup>1</sup> по месяцам 2019-2020гг.

	2019г., драм	2020г., драм	%, 2020г. / 2019г.
Январь	126 475	143 089	113.3
Февраль	126 380	140 592	111.2
Март	128 697	141 545	110.0
Апрель	129 218	137 797	106.6
Май	129 340	141 135	109.1
Июнь	131 247	142 759	108.8
Июль	144 953	153 832	106.1
Август	136 358	143 805	105.5
Сентябрь	135 160	141 685	104.8
Октябрь	136 653	141 053	103.2
Ноябрь	134 780	143 200 <sup>2</sup>	106.2 <sup>2</sup>
Декабрь	163 251	173 258 <sup>2</sup>	106.1 <sup>2</sup>

<sup>1</sup> Включены виды деятельности здравоохранения, образования, культуры и искусства.

<sup>2</sup> Предварительные



## 1. РЕАЛЬНЫЙ СЕКТОР

### Среднемесячная номинальная заработная плата по институциональным секторам экономики и видам экономической деятельности, январь-ноябрь 2020г.

КДЕС (ред. 2)		Всего, драм	в том числе		%, 2020г. / 2019г.		
			государственный	негосударственный	всего	государственный	негосударственный
<b>A - S</b>	<b>Всего<sup>♦</sup></b>	<b>186 167</b>	<b>165 076</b>	<b>196 204</b>	<b>104.2</b>	<b>105.9</b>	<b>103.2</b>
A	Сельское хозяйство, лесное хозяйство и рыболовство	121 187	114 328	122 985	98.7	94.6	99.8
B	Горнодобывающая промышленность и разработка карьеров	453 769	-	453 769	99.1	-	99.1
C	Обрабатывающая промышленность	164 899	-	164 899	98.8	-	98.8
D	Снабжение электроэнергией, газом, паром и кондиционированным воздухом	240 495	367 055	229 553	100.4	102.1	100.3
E	Водоснабжение, канализация, обработка отходов и получение вторичного сырья	174 769	148 120	195 295	109.2	135.3	105.6
F	Строительство	201 128	238 227	200 868	109.7	122.1	109.6
G	Оптовая и розничная торговля; Ремонт автомобилей и мотоциклов	136 847	-	136 847	103.6	-	103.6
H	Перевозки и складское хозяйство	186 441	202 565	175 806	102.5	108.3	98.4
I	Организация проживания и общественного питания	91 064	-	91 064	92.3	-	92.3
J	Информация и связь	476 118	210 863	494 860	111.2	113.1	110.4
<b>62, 63.1</b>	<b>из них: информационные технологии</b>	<b>632 323</b>	<b>406 211</b>	<b>633 813</b>	<b>106.6</b>	<b>110.9</b>	<b>106.5</b>
K	Финансовая и страховая деятельность	410 847	500 594	406 915	105.1	104.4	105.1
L	Операции с недвижимым имуществом	135 073	130 308	135 717	104.8	103.5	105.0
M	Профессиональная, научная и техническая деятельность	183 066	147 286	199 173	102.5	104.2	101.3
<b>72</b>	<b>из них: научные исследования и разработки</b>	<b>159 835</b>	<b>134 359</b>	<b>278 017</b>	<b>98.6</b>	<b>101.6</b>	<b>99.9</b>
N	Административная и вспомогательная деятельность	131 751	163 497	125 707	103.0	118.4	99.6
O	Государственное управление и оборона; обязательное социальное обеспечение	260 710	260 710	-	100.1	100.1	-
P	Образование	126 422	121 663	170 820	106.5	106.9	101.8
Q	Здравоохранение и социальное обслуживание населения	183 793	183 485	184 215	108.1	112.0	102.8
R	Культура, развлечения и отдых	182 130	124 063	246 539	111.3	113.0	109.3
<b>90-91</b>	<b>из них: культура и искусство</b>	<b>130 474</b>	<b>124 589</b>	<b>220 059</b>	<b>112.4</b>	<b>113.9</b>	<b>115.9</b>
S	Предоставление прочих видов услуг	115 684	141 389	115 165	99.3	106.7	99.1

## 1. РЕАЛЬНЫЙ СЕКТОР

**Среднемесячная номинальная заработная плата по институциональным секторам  
экономики и видам экономической деятельности  
январь-декабрь<sup>1</sup> 2020г.**

КДЕС (ред. 2)		Всего, драм	в том числе		%, 2020г. / 2019г.		
			госу- дарствен- ный	негосу- дарствен- ный	всего	госу- дарствен- ный	негосу- дарствен- ный
<b>A - S</b>	<b>Всего<sup>1</sup></b>	<b>189 758</b>	<b>170 265</b>	<b>199 031</b>	<b>103.9</b>	<b>105.3</b>	<b>103.0</b>
A	Сельское хозяйство, лесное хозяйство и рыболовство	122 474	116 707	124 013	98.6	95.2	99.4
B	Горнодобывающая промышленность и разработка карьеров	455 465	-	455 465	95.6	-	95.6
C	Обрабатывающая промышленность	166 711	-	166 711	99.0	-	99.0
D	Снабжение электроэнергией, газом, паром и кондиционированным воздухом	253 547	378 318	242 719	98.9	100.1	98.8
E	Водоснабжение, канализация, обработка отходов и получение вторичного сырья	184 058	155 051	206 455	109.4	128.3	107.4
F	Строительство	201 645	256 715	201 261	108.7	121.1	108.7
G	Оптовая и розничная торговля; Ремонт автомобилей и мотоциклов	137 885	-	137 885	104.0	-	104.0
H	Перевозки и складское хозяйство	189 931	210 440	176 390	100.6	105.7	96.8
I	Организация проживания и общественного питания	91 298	-	91 298	92.1	-	92.1
J	Информация и связь	484 823	215 479	503 698	111.7	110.2	110.9
<b>62, 63.1</b>	<b>из них:</b> информационные технологии	646 563	426 529	647 983	107.1	109.9	106.9
K	Финансовая и страховая деятельность	419 568	555 189	413 628	104.5	101.0	104.8
L	Операции с недвижимым имуществом	136 586	135 678	136 709	104.4	102.1	104.7
M	Профессиональная, научная и техническая деятельность	186 885	152 590	202 340	102.3	103.4	101.3
<b>72</b>	<b>из них:</b> научные исследования и разработки	163 373	138 930	277 669	98.3	101.3	99.6
N	Административная и вспомогательная деятельность	133 235	171 476	125 950	102.6	117.9	99.0
O	Государственное управление и оборона; обязательное социальное обеспечение	273 838	273 838	-	100.0	100.0	-
P	Образование	128 805	123 962	173 680	106.0	106.4	101.4
Q	Здравоохранение и социальное обслуживание населения	186 894	187 024	186 715	108.6	112.5	103.5
R	Культура, развлечения и отдых	183 951	126 001	248 530	110.4	110.9	109.5
<b>90-91</b>	<b>из них:</b> культура и искусство	132 294	126 540	218 219	110.3	111.5	114.6
S	Предоставление прочих видов услуг	116 419	145 847	115 821	99.6	103.1	99.4

<sup>1</sup> Предварительные

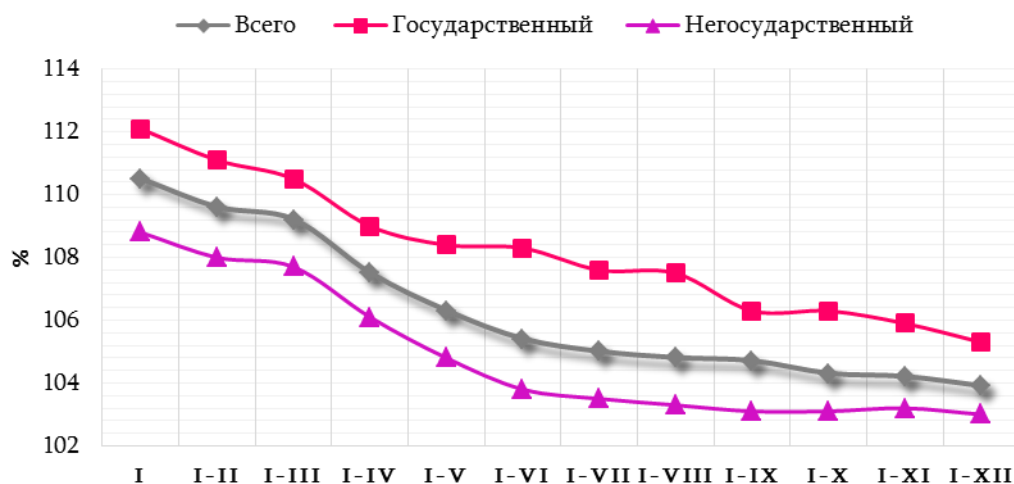
## 1. РЕАЛЬНЫЙ СЕКТОР

Среднемесячная номинальная заработная плата по размеру организации  
и институциональным секторам экономики, нарастающая 2020г.

	Организации, имеющие 1 и более работников			из них: организации, имеющие 50 и более работников		
	<i>драм</i>					
	всего	государст- венный	негосударст- венный	всего	государст- венный	негосударст- венный
Январь	<b>191 012</b>	160 479	206 005	<b>234 134</b>	183 044	264 978
Январь-февраль	<b>188 959</b>	161 697	202 245	<b>231 450</b>	184 658	259 698
Январь-март	<b>190 136</b>	162 116	203 738	<b>233 930</b>	185 122	263 262
Январь-апрель	<b>188 418</b>	162 354	201 253	<b>231 936</b>	185 617	259 983
Январь-май	<b>187 290</b>	161 626	199 924	<b>230 794</b>	184 645	258 770
Январь-июнь	<b>186 400</b>	162 011	198 309	<b>229 740</b>	185 121	256 581
Январь-июль	<b>187 213</b>	165 797	197 594	<b>231 056</b>	190 211	255 462
Январь-август	<b>187 184</b>	166 250	197 246	<b>231 507</b>	191 371	255 285
Январь-сентябрь	<b>186 962</b>	166 361	196 805	<b>231 293</b>	191 544	254 775
Январь-октябрь	<b>186 424</b>	165 510	196 383	<b>230 467</b>	190 386	254 090
Январь-ноябрь <sup>♦</sup>	<b>186 167</b>	165 076	196 204	<b>229 957</b>	189 748	253 677
Январь-декабрь <sup>1</sup>	<b>189 758</b>	170 265	199 031	<b>235 093</b>	196 392	257 931
	<i>%, 2020г. / 2019г.</i>					
Январь	<b>110.5</b>	112.1	108.8	<b>112.0</b>	112.8	109.9
Январь-февраль	<b>109.6</b>	111.1	108.0	<b>110.6</b>	111.2	108.7
Январь-март	<b>109.2</b>	110.5	107.7	<b>110.3</b>	110.5	108.6
Январь-апрель	<b>107.5</b>	109.0	106.1	<b>108.2</b>	108.5	106.8
Январь-май	<b>106.3</b>	108.4	104.8	<b>106.8</b>	107.7	105.6
Январь-июнь	<b>105.4</b>	108.3	103.8	<b>105.8</b>	107.5	104.3
Январь-июль	<b>105.0</b>	107.6	103.5	<b>105.3</b>	107.0	103.9
Январь-август	<b>104.8</b>	107.5	103.3	<b>105.1</b>	106.8	103.8
Январь-сентябрь	<b>104.7</b>	107.4	103.2	<b>105.0</b>	106.7	103.8
Январь-октябрь	<b>104.3</b>	106.3	103.1	<b>104.5</b>	105.4	103.7
Январь-ноябрь <sup>♦</sup>	<b>104.2</b>	105.9	103.2	<b>104.4</b>	105.0	103.8
Январь-декабрь <sup>1</sup>	<b>103.9</b>	105.3	103.0	<b>104.0</b>	104.4	103.5

<sup>1</sup> Предварительные

Среднемесячная номинальная заработная плата по размеру организации  
и институциональным секторам экономики, нарастающая  
2020г. / 2019г.



Среднемесячная номинальная заработная плата по размеру организации  
и институциональным секторам экономики по кварталам 2020г.

	Организации, имеющие 1 и более работников			из них: организации, имеющие 50 и более работников		
	<i>драм</i>					
	всего	государст- венный	негосударст- венный	всего	государст- венный	негосударст- венный
I квартал	190 136	162 116	203 738	233 930	185 122	263 262
II квартал	182 649	161 906	192 836	225 537	185 120	249 872
III квартал	188 046	175 071	193 992	234 293	204 377	251 354
IV квартал <sup>1</sup>	197 928	181 806	205 495	246 217	210 624	267 156
	%, 2020г. / 2019г.					
I квартал	109.2	110.5	107.7	110.3	110.5	108.6
II квартал	101.8	106.1	100.0	101.6	104.6	100.3
III квартал	103.2	105.6	102.1	103.5	104.8	102.9
IV квартал <sup>1</sup>	102.0	100.2	102.6	101.5	98.8	102.7

<sup>1</sup> Предварительные

## 1.4.2.2 Численность работников

Численность работников по институциональным секторам экономики  
и видам экономической деятельности, ноябрь 2020г.

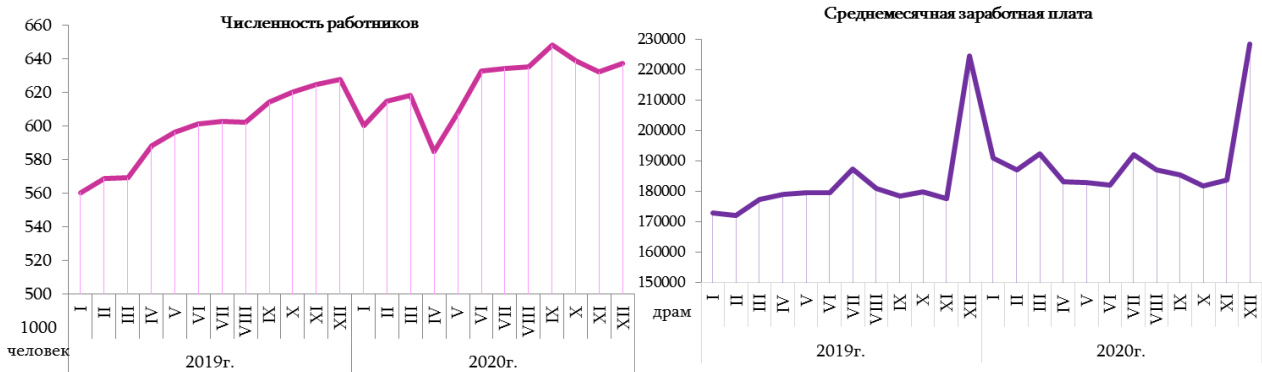
КДЭС (ред. 2)		Всего, человек	в том числе:		%, 2020г. / 2019г.		
			государ- ственный	негосудар- ственный	всего	государ- ственный	негосудар- ственный
<b>A - S</b>	<b>Всего<sup>+</sup></b>	<b>632 313</b>	<b>203 108</b>	<b>429 205</b>	<b>101.2</b>	<b>99.7</b>	<b>101.9</b>
A	Сельское хозяйство, лесное хозяйство и рыболовство	8 641	1 989	6 652	100.6	93.1	103.1
B	Горнодобывающая промышленность и разработка карьеров	10 762	-	10 762	102.2	-	102.2
C	Обрабатывающая промышленность	77 436	-	77 436	105.1	-	105.1
D	Снабжение электроэнергией, газом, паром и кондиционированным воздухом	19 940	1 633	18 307	96.2	99.4	96.0
E	Водоснабжение, канализация, обработка отходов и получение вторичного сырья	6 464	2 882	3 582	99.3	105.7	94.7
F	Строительство	24 859	152	24 707	108.4	88.9	108.5
G	Оптовая и розничная торговля; Ремонт автомобилей и мотоциклов	108 235	-	108 235	102.6	-	102.6
H	Перевозки и складское хозяйство	20 177	8 090	12 087	95.2	101.2	91.5
I	Организация проживания и общественного питания	23 623	-	23 623	81.2	-	81.2
J	Информация и связь	28 446	1 800	26 646	114.3	95.0	115.9
<b>62, 63.1</b>	<b>из них:</b> информационные технологии	16 212	93	16 119	127.6	93.0	127.9
K	Финансовая и страховая деятельность	21 635	954	20 681	98.5	106.1	98.2
L	Операции с недвижимым имуществом	8 417	1 015	7 402	99.7	101.6	99.4
M	Профессиональная, научная и техническая деятельность	22 296	6 987	15 309	103.9	107.5	102.4
<b>72</b>	<b>из них:</b> научные исследования и разработки	6 065	5 073	992	103.2	109.0	81.4
N	Административная и вспомогательная деятельность	15 871	2 625	13 246	107.0	128.2	103.6
O	Государственное управление и оборона; обязательное социальное обеспечение	35 877	35 877	-	96.8	96.8	-
P	Образование	113 641	101 854	11 787	99.4	99.5	98.9
Q	Здравоохранение и социальное обслуживание населения	48 483	27 597	20 886	103.7	101.4	107.0
R	Культура, развлечения и отдых	17 347	9 246	8 101	93.8	95.8	91.5
<b>90 - 91</b>	<b>из них:</b> культура и искусство	9 592	8 991	601	94.1	95.6	76.7
S	Предоставление прочих видов услуг	20 163	446	19 717	113.5	142.0	113.0

**Численность работников по институциональным секторам экономики  
и видам экономической деятельности декабрь<sup>1</sup> 2020г.**

КДЭС (ред. 2)		Всего, человек	в том числе:		%, 2020г. / 2019г.		
			государ- ственный	негосудар- ственный	всего	государ- ственный	негосудар- ственный
<b>A - S</b>	<b>Всего<sup>1</sup></b>	<b>637 389</b>	<b>204 736</b>	<b>432 653</b>	<b>101.5</b>	<b>99.5</b>	<b>102.5</b>
A	Сельское хозяйство, лесное хозяйство и рыболовство	8 166	1 999	6 167	99.6	86.5	104.8
B	Горнодобывающая промышленность и разработка карьеров	10 629	-	10 629	101.4		101.4
C	Обрабатывающая промышленность	76 165	-	76 165	105.4		105.4
D	Снабжение электроэнергией, газом, паром и кондиционированным воздухом	19 915	1 636	18 279	96.0	99.2	95.7
E	Водоснабжение, канализация, обработка отходов и получение вторичного сырья	6 521	2 885	3 636	102.1	107.7	98.1
F	Строительство	23 699	152	23 547	107.2	89.4	107.4
G	Оптовая и розничная торговля; Ремонт автомобилей и мотоциклов	111 228	-	111 228	103.8		103.8
H	Перевозки и складское хозяйство	20 296	8 126	12 170	95.9	101.8	92.4
I	Организация проживания и общественного питания	23 788	-	23 788	80.8		80.8
J	Информация и связь	30 271	1 835	28 436	118.6	96.3	120.4
<b>62, 63.1</b>	<b>из них:</b> информационные технологии	17 654	91	17 563	133.7	91.9	134.0
K	Финансовая и страховая деятельность	21 765	912	20 853	98.3	99.3	98.2
L	Операции с недвижимым имуществом	8 512	1 017	7 495	101.1	102.6	100.9
M	Профессиональная, научная и техническая деятельность	22 764	7 129	15 635	103.0	102.1	103.3
<b>72</b>	<b>из них:</b> научные исследования и разработки	6 233	5 219	1 014	105.7	112.6	80.5
N	Административная и вспомогательная деятельность	15 653	2 520	13 133	103.4	125.2	100.0
O	Государственное управление и оборона; обязательное социальное обеспечение	36 325	36 325	-	94.5	94.5	-
P	Образование	114 312	102 444	11 868	99.8	99.8	99.5
Q	Здравоохранение и социальное обслуживание населения	48 953	27 948	21 005	104.5	102.3	107.6
R	Культура, развлечения и отдых	17 437	9 416	8 021	93.1	98.3	87.5
<b>90 - 91</b>	<b>из них:</b> культура и искусство	9 904	9 167	737	97.2	98.3	85.1
S	Предоставление прочих видов услуг	20 990	446	20 544	116.9	143.4	116.4

<sup>1</sup> Предварительные

**Численность работников и среднемесячная номинальная заработная плата  
по месяцам 2019-2020гг.**



**Численность работников по институциональным секторам экономики  
и видам экономической деятельности январь-ноябрь, 2020г.**

КДЕС (ред. 2)		Всего, человек	в том числе		%, 2020г. / 2019г.		
			государ- ственный	негосудар- ственный	всего	государ- ственный	негосудар- ственный
<b>A - S</b>	<b>Всего<sup>♦</sup></b>	<b>622 498</b>	<b>200 729</b>	<b>421 769</b>	<b>104.5</b>	<b>100.5</b>	<b>106.6</b>
A	Сельское хозяйство, лесное хозяйство и рыболовство	8 811	1 830	6 981	110.2	111.6	109.8
B	Горнодобывающая промышленность и разработка карьеров	10 624	-	10 624	108.5	-	108.5
C	Обрабатывающая промышленность	75 236	-	75 236	107.3	-	107.3
D	Снабжение электроэнергией, газом, паром и кондиционированным воздухом	20 499	1 631	18 868	99.0	96.4	99.2
E	Водоснабжение, канализация, обработка отходов и получение вторичного сырья	6 565	2 856	3 708	102.2	134.8	86.2
F	Строительство	22 386	156	22 229	111.8	87.2	112.0
G	Оптовая и розничная торговля; Ремонт автомобилей и мотоциклов	107 928	-	107 928	110.0	-	110.0
H	Перевозки и складское хозяйство	20 149	8 008	12 141	96.7	99.9	94.6
I	Организация проживания и общественного питания	25 591	-	25 591	95.0	-	95.0
J	Информация и связь	26 387	1 741	24 646	111.1	95.2	112.4
<b>62, 63.1</b>	<b>из них: информационные технологии</b>	<b>14 513</b>	<b>95</b>	<b>14 418</b>	<b>122.1</b>	<b>85.5</b>	<b>122.4</b>
K	Финансовая и страховая деятельность	21 490	902	20 588	101.4	101.5	101.4
L	Операции с недвижимым имуществом	8 396	999	7 397	101.7	102.3	101.7
M	Профессиональная, научная и техническая деятельность	21 506	6 676	14 830	105.1	99.8	107.7
<b>72</b>	<b>из них: научные исследования и разработки</b>	<b>5 762</b>	<b>4 741</b>	<b>1 022</b>	<b>97.5</b>	<b>100.9</b>	<b>84.4</b>
N	Административная и вспомогательная деятельность	15 445	2 470	12 975	107.3	117.1	105.6
O	Государственное управление и оборона; обязательное социальное обеспечение	36 699	36 699	-	100.6	100.6	-

## 1. РЕАЛЬНЫЙ СЕКТОР

КДЕС (ред. 2)		Всего, человек	в том числе		%, 2020г. / 2019г.		
			государ- ственный	негосудар- ственный	всего	государ- ственный	негосудар- ственный
P	Образование	110 746	100 024	10 722	100.4	99.7	106.8
Q	Здравоохранение и социальное обслуживание населения	46 800	27 038	19 762	103.2	99.9	107.9
R	Культура, развлечения и отдых	17 766	9 343	8 423	99.9	98.4	101.7
<b>90 - 91</b>	<b>из них:</b> культура и искусство	9 684	9 087	597	100.3	102.6	74.3
S	Предоставление прочих видов услуг	19 475	385	19 089	117.9	122.6	117.8

### Численность работников по институциональным секторам экономики и видам экономической деятельности январь-декабрь<sup>1</sup> 2020г.

КДЕС (ред. 2)		Всего, человек	в том числе		%, 2020г. / 2019г.		
			государ- ственный	негосудар- ственный	всего	государ- ственный	негосудар- ственный
<b>A - S</b>	<b>Всего<sup>1</sup></b>	<b>623 739</b>	<b>201 064</b>	<b>422 676</b>	<b>104.3</b>	<b>100.4</b>	<b>106.2</b>
A	Сельское хозяйство, лесное хозяйство и рыболовство	8 757	1 844	6 913	109.3	108.7	109.5
B	Горнодобывающая промышленность и разработка карьеров	10 625	-	10 625	107.9		107.9
C	Обрабатывающая промышленность	75 313	-	75 313	107.1		107.1
D	Снабжение электроэнергией, газом, паром и кондиционированным воздухом	20 451	1 632	18 819	98.7	96.7	98.9
E	Водоснабжение, канализация, обработка отходов и получение вторичного сырья	6 561	2 859	3 702	102.2	132.0	87.1
F	Строительство	22 495	156	22 339	111.4	87.6	111.6
G	Оптовая и розничная торговля; Ремонт автомобилей и мотоциклов	108 203	-	108 203	109.4		109.4
H	Перевозки и складское хозяйство	20 161	8 018	12 144	96.6	100.1	94.4
I	Организация проживания и общественного питания	25 441	-	25 441	93.7		93.7
J	Информация и связь	26 711	1 749	24 961	111.8	95.4	113.1
<b>62, 63.1</b>	<b>из них:</b> информационные технологии	14 775	95	14 680	123.2	86.3	123.5
K	Финансовая и страховая деятельность	21 513	903	20 610	101.1	101.3	101.1
L	Операции с недвижимым имуществом	8 405	1 000	7 405	101.7	102.2	101.6
M	Профессиональная, научная и техническая деятельность	21 611	6 714	14 897	104.9	100.0	107.3
<b>72</b>	<b>из них:</b> научные исследования и разработки	5 801	4 781	1 021	98.2	101.9	84.0
N	Административная и вспомогательная деятельность	15 462	2 474	12 988	106.9	117.8	105.1
O	Государственное управление и оборона; обязательное социальное обеспечение	36 668	36 668	-	100.1	100.1	
P	Образование	111 043	100 226	10 817	100.3	99.7	106.0
Q	Здравоохранение и социальное обслуживание населения	46 980	27 114	19 866	103.3	100.1	107.9
R	Культура, развлечения и отдых	17 738	9 349	8 389	99.3	98.4	100.4
<b>90 - 91</b>	<b>из них:</b> культура и искусство	9 702	9 093	609	100.0	102.2	75.4
S	Предоставление прочих видов услуг	19 601	390	19 211	117.8	124.2	117.7

<sup>1</sup> Предварительные



