

6. æñ³Ù³í³í³ñ³ñáóÙ

2000Å. ÑáoÝí³ñÇ 1-Ç 1ñáóÁÙ³Ùµ Í»ÝíñáÝ³óí³Í çñ³Ù³í³í³ñ³ñÙ³Ý Ñ³Ù³í³ñ. áóÙÁÝ¹. ñíí³Í »Ý»Ô»ÉÑ³Ýñ³á»í áóÁÙ³Ýµáéñ ù³Ô³ ùÝ»ñÁ. ðáóÔ³í³Ý í³Ùñ»ñÇ 36.5%-Á: æñÙáóÔÇ ÷ áÓáó³ÙÇÝ ó³ÝóÇ ÙÇ³. ÇÍ ÁÝ¹Ñ³Ýáóñ»ñí³ñáóÁÙáóÝÁÍ³½Ù»É¿ 6501.3 ÍÙ, áñÇó ù³Ô³ ù³ÙÇÝ µÝ³í³í³Ùñ»ñáóÙ³ 3406.2 ÍÙ (óñ³Ý ù³Ô³ ù³ 1051.3 ÍÙ), ÇèÍ. ðáóÔ³í³Ý í³Ùñ»ñáóÙ³ 3095.1 ÍÙ:

1999Å. ÁÝ¹³ óúáóÙ µáéñ èá³ éáÓÝ»ñÇÝ µ³ ó ¿ ÁáÓÝí »É 215.5 ÙÉÝ. Èáñ³Ý³ñ¹ Ù»í ñ çáóñ,³Ù¹ Áí áóÙ³ µÝ³ Í ááóÁÙ³ ÝÁ¹ 138.7 ÙÉÝ. Èáñ.Ù, Í áÚáóÝ³ É-Í »Ýó³ Ô³ ÙÇÝ ùµ»íí Ý»ñÇÝ¹ 8.0 ÙÉÝ. Èáñ. Ù:

µáéñ èá³ éáÓÝ»ñÇÝ µ³ ó ÁáÓÝí³ Í çñÇ Í³ í³ ÉÝ»ñÇ µ³ ÒÉí³ Í áóÁÙáóÝÁ Èèí Ù³ ñ»ñÇ

	µáéñ èá³ éáÓÝ»ñÇÝ µ³ ó ÁáÓÝí³ Í çáóñÁ		% - áí Ù³ ñ½Ç ÷³ èí³ óÇ èí³ ó³ Í çñÇ ÁÝ¹Ñ³ Ýáóñ Í³ í³ ÉÇó		
	ÙÉÝ. Èáñ. Ù	% - áí ÁÝ¹Ñ³ ÝáóñÇó	µÝ³ Í ááóÁÙ³ ÝÁ	Í áÚáóÝ³ É-Í »Ýó³ Ô³ - ÙÇÝ ùµ»íí Ý»ñÇÝ	³ ñ¹ÙáóÝ³ µ³ ñ³ - í³ Ý ùµ»íí Ý»ñÇÝ
óñ³³Ý	121.4	56.3	67.2	3.0	29.8
²ñ³.³ Í áí Ý	4.5	2.0	54.2	3.0	42.8
²ñ³ñ³í	11.6	5.4	66.2	3.6	30.2
²ñÙ³ í Çñ	12.2	5.7	60.4	5.1	34.5
¶»Ô³ ñúáóÝÇÙ	7.7	3.6	62.3	4.2	33.5
ÈáéÇ	13.3	6.2	63.7	2.6	33.7
Í áí³ ÙÙ	18.1	8.4	53.9	2.6	43.5
Þçñ³ Í	14.2	6.6	63.2	4.8	32.0
éÙáóÝÇÙ	8.2	3.8	58.6	10.2	31.2
í³ ðáó Óáñ	1.6	0.7	64.2	8.7	27.1
í³ í áóß	2.7	1.3	65.8	12.0	22.2
ÁÝ¹³ Ù»ÝÁ	215.5	100.0	64.3	3.7	32.0

í »ñÇÇÝ í³ ñÇÝ»ñÇÝ Ñ³ Ýñ³ á»í áóÁÙáóÝáóÙ³ ñÓ³ Ý³. ñí »É¿ çñ³Ù³ í³ í³ ñ³ ñÙ³ Ý í³ í³ ÉÝ»ñÇ Í ñ³³ í áóÙ: ²Ùèá»è, 1999Å. µáéñ èá³ éáÓÝ»ñÇÝ µ³ ó ÁáÓÝí³ Í çñÇ ù³ Ý³ í Á 1994Å. Ñ³ Ù»Ù³ í Ýí³½»É ¿ 63.5%-áí, óñ³³Ý ù³ Ô³ ùáóÙ 55.8%-áí: ÁÝ¹ áñáóÙ, ÝáóÙÝ Á³ Ù³ Ý³ í³ Ñ³ í³ í³ Í áóÙ ÙÇ³ ÙÝ µÝ³ í³ ñ³ Ý³ ÙÇÝ ýáÝ¹ÇÝ µ³ ó ÁáÓÝí³ Í çñÇ Í³ í³ ÉÁ óñ³³Ý áóÙ Ýí³½»É ¿ 55.0%-áí:

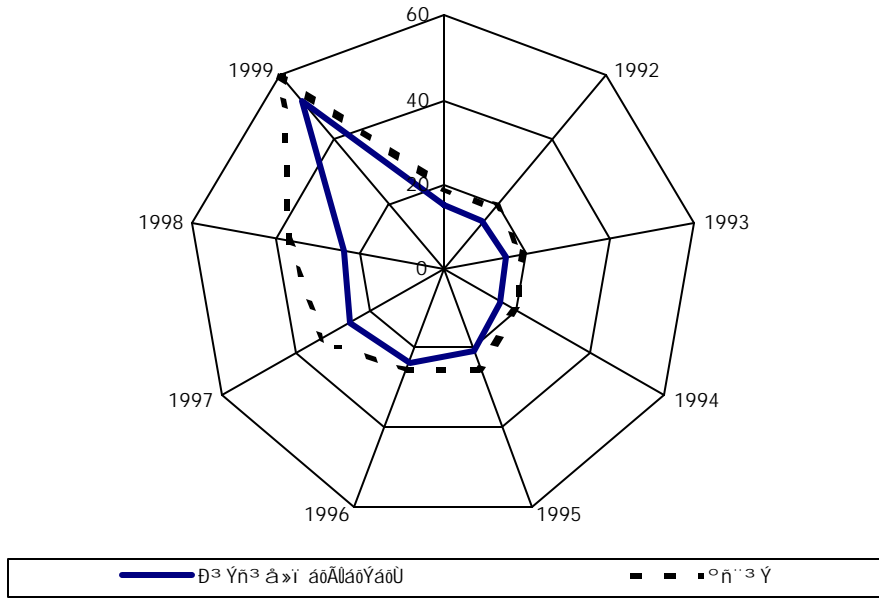
áÝ³ Ù³ Í 1998Å. Ñ³ Ù»Ù³ í çñÙáóÔÇ³ èí³ Ñ½áñáóÁÙ³ Ý ù. í³. áñí áóÙÝ³ í »É³ ó»É¿ 1.7 í áí áè³ ÙÇÝ í »í áí, è³ í³ ÙÝ³ Ù¹ óáóó³ ÝÇßÁ Ñ»éáó ¿ µ³ í³ ñ³ ñ ÉÇÝ»Éáóó:

	1991	1992	1994	1996	1998	1999
ÁÝ¹³ Ù»ÝÁ	61.0	50.3	31.0	23.9	23.6	25.3
³Ù¹ Áí áóÙ³ ù³ Ô³ ù³ ÙÇÝ µÝ³ í³ í³ Ùñ»ñáóÙ	62.1	50.4	29.2	22.0	24.9	33.1
áñÇó³ óñ³³Ý ù³ Ô³ ùáóÙ	71.4	53.6	31.5	24.9	30.5	47.8

æñÙáóÔÇ Ñ½áñáóÁÙ³ Ý ù. í³. áñí Ù³ Ý. áñí³ í ÇóÁ 1999Å. í³½Ù»É¿ ÁÝ¹³ Ù»ÝÁ 25.3%, 1991Å. 61.0%-Ç ¹ÇÙ³ ó:

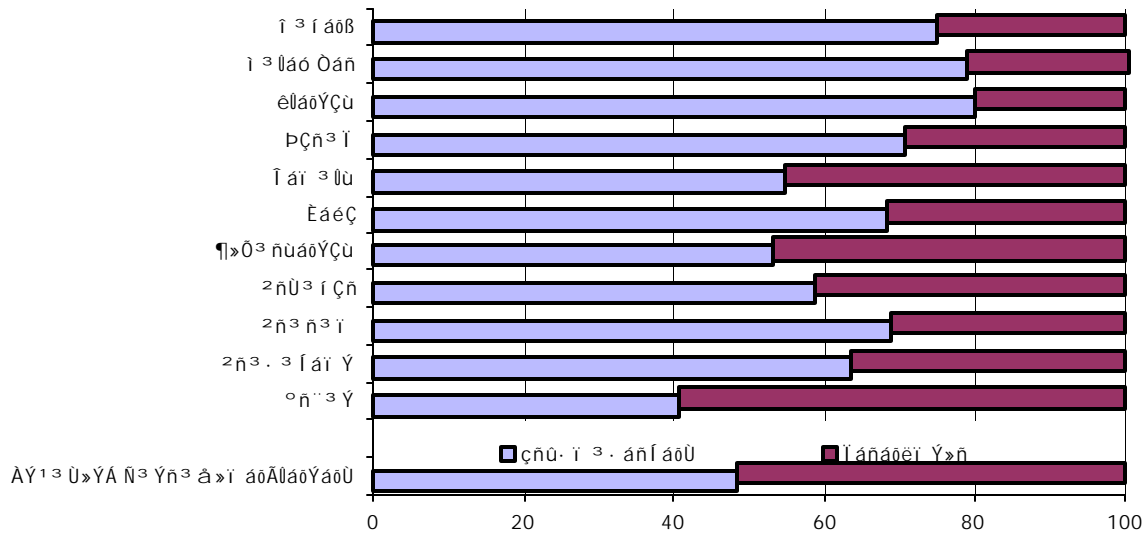
»è»è½.³ ÉÇ »Ý çñÇ Í áñáóèí Ý»Á ó³ ÝóáóÙ: 1999Å.³ ÙÝ í³½Ù»É¿ µáéñ èá³ éáÓÝ»ñÇÝ µ³ ó ÁáÓÝí³ Í çñÇ Í³ í³ ÉÇ 51.5%, óñ³³Ý ù³ Ô³ ùáóÙ³ 59.1%: Ð³ ñí ¿ Ýß»É, áñ í »ñÇÇÝ 10 í³ ñÇÝ»ñÇÝ³ Ù¹ óáóó³ ÝÇßÁ á³ Ñá³ ÝáóÙ ¿ ×Ç ÙÇí áóÙÝ»ñÁ:

αριθμός των αεικίνων που έχουν περπατήσει, % -από το σύνολο των αεικίνων που έχουν περπατήσει το 1999



αριθμός των αεικίνων που έχουν περπατήσει, % -από το σύνολο των αεικίνων που έχουν περπατήσει το 1999. Η αύξηση του αριθμού των αεικίνων που έχουν περπατήσει το 1999, σε σχέση με το 1994, είναι 709,8 άτομα. Ο αριθμός των αεικίνων που έχουν περπατήσει το 1999, είναι 1196 άτομα. Ο αριθμός των αεικίνων που έχουν περπατήσει το 1994, είναι 486,2 άτομα.

1999Α. αριθμός των αεικίνων που έχουν περπατήσει το 1999Α, ανά φύλο



Ο αριθμός των αεικίνων που έχουν περπατήσει το 1999Α, ανά φύλο, είναι 134 άτομα. Ο αριθμός των αεικίνων που έχουν περπατήσει το 1994Α, είναι 179 άτομα. Ο αριθμός των αεικίνων που έχουν περπατήσει το 1999Α, είναι 1196 άτομα. Ο αριθμός των αεικίνων που έχουν περπατήσει το 1994Α, είναι 486,2 άτομα.

