

4. ԱՇԽԱՏՈՒԺԻ ՇԱՐՇ TURNOVER

Աշխատուժի շարժի մասին տեղեկատվության աղբյուրը վիճակագրական մշտադիտարկման մեջ ընդգրկված **միջին և խոշոր** կազմակերպություններից վարձու աշխատողների վերաբերյալ ստացվող պետական վիճակագրական հաշվետվություններն են:

Աշխատուժի շարժն աշխատողների թվաքանակի փոփոխությունն է (նաև՝ վերաբաշխումը)՝ աշխատանքի ընդունվելու և (կամ) տարբեր պատճառներով աշխատանքից ազատվելու հետևանքով:

Թերգրադված (տեսանելի) են համարվում գործատուի նախաձեռնությամբ ոչ լրիվ աշխատանքային օր կամ շաբաթ (օրենսդրությամբ կամ տվյալ կազմակերպության կողմից սահմանված աշխատաժամանակի նորմայի համեմատությամբ) աշխատողները և հարկադիր արձակուրդում գտնվողները:

• Ըստ տնտեսական գործունեության տեսակների վարձու աշխատողների թվաքանակը խմբավորելիս.

✓ *արդյունաբերության ոլորտում* ներառվել են հանքագործական արդյունաբերության, մշակող արդյունաբերության, էլեկտրաէներգիայի, գազի, ջրի արտադրության և բաշխման ոլորտի զբաղվածները.

✓ *գյուղատնտեսության ոլորտում* ներառվել են գյուղատնտեսության, որսորդության և անտառային տնտեսության, ձկնորսության, ձկնաբուծության ոլորտի զբաղվածները.

✓ *ծառայությունների ոլորտում* ներառվել են առևտրի, ավտոմեքենաների, կենցաղային արտադրատեսակների և անձնական օգտագործման իրերի նորոգման, հյուրանոցների և ռեստորանների, տրանսպորտի և կապի, ֆինանսական գործունեության, անշարժ գույքի հետ կապված գործառնությունների, վարձակալման և սպառողներին ծառայությունների մատուցման, պետական կառավարման, կրթության, առողջապահության և սոցիալական ծառայությունների մատուցման, կոմունալ, սոցիալական և անհատական ծառայությունների մատուցման ոլորտի զբաղվածները:

The source of information on turnover of employees is the state statistical reports submitted by **medium and large-scale** organizations covered by the statistical monitoring.

The labour turnover is the change (also redistribution) in the number of employees due to accepting for work and (or) dismissing them for various reasons in the organizations/companies.

Underemployed (visible) are employed persons who had part-time job (compared to the working time norm defined by the legislation or by the company) by initiative of employer. Underemployed are also employees in forced leave.

• Grouping of employees by types of economic activity was made as follows:

✓ *in industry* are included employed in mining and quarrying, manufacturing, electricity, gas and water supply;

✓ *in agricultural* are included employed in agriculture, hunting and forestry, fishing;

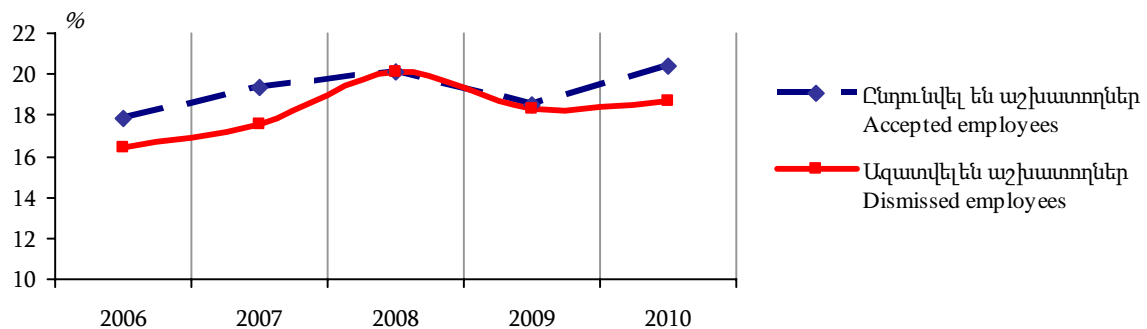
✓ *in services* are included employed in trade, repair of motor vehicles, motorcycles and personal and household goods, hotels and restaurants, transport and communications, financial intermediation, real estate, renting and business activities, public administration, education, health and social work, community, social and personal service activities.

4.1. Աշխատուժի շարժն ըստ տնտեսության ոլորտների
 Turnover by Spheres of Economy

տարվա ընթացքում
 during the year

համապատասխան ոլորտի աշխատողների թվաքանակի նկատմամբ, %
 as share of the number of employees respective groups, %

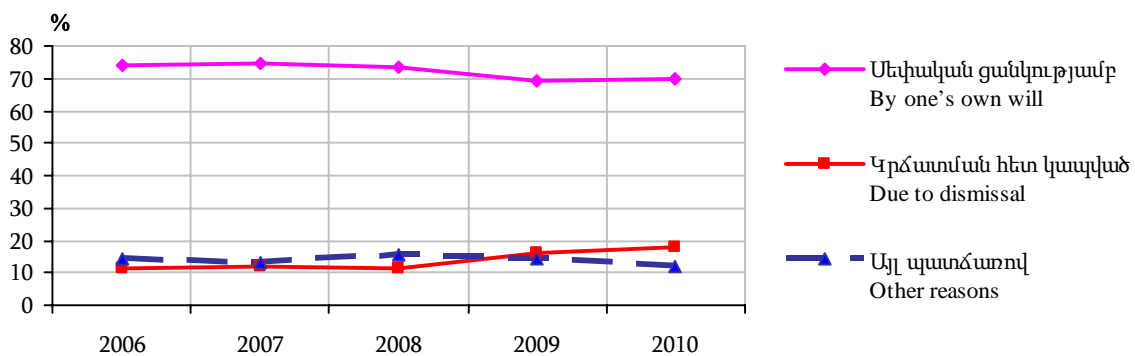
	Ընդունվել են աշխատողներ Accepted employees					Ազատվել են աշխատողներ Dismissed employees				
	2006	2007	2008	2009	2010	2006	2007	2008	2009	2010
Ընդամենը <i>Total</i>	17.8	19.4	20.1	18.5	20.4	16.4	17.6	20.1	18.3	18.7
Գյուղատնտեսություն <i>Agriculture</i>	36.0	57.6	49.4	42.4	66.7	44.0	53.0	37.5	35.1	65.9
Արդյունաբերություն <i>Industry</i>	30.6	30.7	28.4	25.0	27.2	28.8	29.3	32.9	26.7	25.0
Շինարարություն <i>Construction</i>	80.2	77.1	65.6	71.5	89.6	76.2	62.7	67.6	73.1	83.0
Ծառայություններ <i>Services</i>	11.5	13.4	15.1	14.0	14.3	10.2	12.0	13.9	13.4	12.9
այդ թվում. <i>including:</i>										
Տրանսպորտ և կապ <i>Transport and communication</i>	15.1	13.3	17.8	17.9	11.1	12.9	16.4	19.3	19.1	12.0
Ֆինանսական գործունեություն <i>Financial intermediation</i>	28.3	31.0	25.1	15.6	27.9	20.0	17.8	14.6	14.8	17.1
Կրթություն <i>Education</i>	8.3	9.4	10.4	10.1	10.8	7.6	9.3	9.6	8.8	10.0
Առողջապահություն և սոցիալական ծառայություն- ների մատուցում <i>Health and social work</i>	5.9	7.9	8.8	6.8	8.4	5.4	6.8	9.5	7.9	8.5
Այլ <i>Other</i>	16.4	19.6	21.3	20.3	19.6	14.9	16.2	19.0	19.2	17.4



4.2. Աշխատանքից ազատվածներն ըստ ազատման պատճառների և տնտեսության ոլորտների
Dismissed Employees by Reasons of Dismissal and Spheres of Economy

ընդամենը ազատվածների նկատմամբ, %
as share of the total dismissed employees, %

	Սեփական ցանկությամբ <i>By one's own will</i>					Գործատուի նախաձեռնությամբ, կրճատման հետ կապված <i>By initiative of employer; due to dismissal</i>					Այլ պատճառներ <i>Other reasons</i>				
	2006	2007	2008	2009	2010	2006	2007	2008	2009	2010	2006	2007	2008	2009	2010
Ընդամենը Total	74.3	74.5	73.2	69.3	70.0	11.3	12.2	11.2	16.2	18.2	14.4	13.3	15.6	14.5	11.8
Գյուղատնտեսություն <i>Agriculture</i>	72.7	65.0	73.1	60.9	76.0	18.2	6.8	14.3	14.9	13.5	9.1	28.2	12.6	24.2	10.5
Արդյունաբերություն <i>Industry</i>	67.5	74.5	74.6	63.7	64.3	13.1	13.5	11.9	23.5	23.8	19.4	12.0	13.5	12.8	12.0
Շինարարություն <i>Construction</i>	66.2	74.2	71.8	67.7	52.6	14.3	11.6	14.5	10.2	35.2	19.5	14.2	13.7	22.1	12.2
Ծառայություններ <i>Services</i>	82.2	75.0	72.6	72.8	78.6	8.5	11.9	10.0	14.4	9.7	9.3	13.1	17.4	12.8	11.7
այդ թվում: <i>including:</i>															
Տրանսպորտ և կապ <i>Transport and communication</i>	88.6	74.3	59.1	56.8	70.2	2.8	10.6	10.4	26.6	12.0	8.6	15.1	30.5	16.6	17.8
Ֆինանսական զործունեություն <i>Financial intermediation</i>	91.7	86.8	87.6	85.8	82.3	0.0	3.1	7.8	10.5	5.7	8.3	10.1	4.6	3.7	12.0
Կրթություն <i>Education</i>	79.2	65.4	62.4	69.2	74.9	9.7	20.2	15.8	17.7	10.5	11.1	14.4	21.8	13.2	14.6
Առողջապահություն և սոց. ծառայությունների մատուցում <i>Health and social work</i>	78.3	80.8	72.6	72.9	82.2	17.4	9.0	12.9	18.3	11.2	4.3	10.2	14.5	8.8	6.5
Այլ <i>Other</i>	81.9	79.5	81.4	78.1	81.5	8.6	8.0	6.0	8.8	8.9	9.5	12.5	12.6	13.1	9.6



4.3. Տեսանելի թերզբաղվածությունն ըստ տնտեսության ոլորտների
Visible Underemployment by Spheres of Economy

տարեվերջին
end of year

համապատասխան ոլորտի աշխատողների թվաքանակի նկատմամբ, %
as a share of the number of employees respective groups, %

	Ոչ լրիվ աշխատանքային օր (շաբաթ) աշխատողներ Part-time employees					Հարկադիր արձակուրդում գտնվողներ Employees in forced leave				
	2006	2007	2008	2009	2010	2006	2007	2008	2009	2010
Ընդամենը Total	0.3	0.2	0.1	0.2	0.3	1.2	0.7	1.5	1.3	0.1
Գյուղատնտեսություն Agriculture	0.1	2.1	0.0
Արդյունաբերություն Industry	0.4	0.1	0.1	0.1	0.2	4.4	2.2	6.5	5.6	0.7
Շինարարություն Construction	0.1	0.1	0.2	1.6	0.6	0.5	0.5	0.1
Ծառայություններ Services	0.3	0.2	0.1	0.2	0.3	0.3	0.4	0.3	0.2	0.0
այդ թվում. including:										
Տրանսպորտ և կապ Transport and communication	0.3	0.2	0.1	0.0	0.1	0.5	1.3	1.4	0.3	0.0
Ֆինանսական գործունեություն Financial intermediation	0.1	0.3	0.0	0.2	0.2	0.1	0.5	...	0.0	0.0
Կրթություն Education	0.1	0.0	0.0	0.0	0.0	0.4	0.4	0.3	0.2	0.0
Առողջապահություն և սոց. ծառայությունների մատուցում Health and social work	0.5	0.0	0.2	0.4	0.4	0.4	0.2	0.2	0.8	0.0
Այլ Other	0.3	0.3	0.3	0.4	0.6	0.1	0.2	0.0	0.1	0.0

