

## 1. ԱՇԽԱՏԱՆՔԱՅԻՆ ՌԵՍՈՒՐՍՆԵՐ LABOUR RESOURCES / WORKING AGE POPULATION

Աշխատանքային ռեսուրսների վերաբերյալ սույն բաժնում ներկայացվող տեղեկատվության աղբյուրը տնային տնտեսություններում իրականացված աշխատուժի հետազոտությունն է, որի մեթոդաբանության համառոտ նկարագրությունը ներկայացված է սույն ժողովածուի 6-րդ էջում:

*Աշխատանքային ռեսուրսները* տնտեսապես ակտիվ (գրառված և գործազուրկ) և ոչ ակտիվ (աշխատանք չունեցող և աշխատանք չփնտրող) բնակչության հանրագումարն են:

Աշխատանքային ռեսուրսների թվաքանակը նույնական է 15-75 տարեկան բնակչության թվաքանակի (**գնահատված սույն հետազոտության արդյունքներով**) հետ, որում ներառված չեն սովյալ ՏՏ-ից **3 ամիս և ավելի ժամանակով** բացակայողները՝ անկախ նրանից՝ գտնվել են ՀՀ մեկ այլ բնակավայրում, թե ՀՀ-ից դուրս: Բացառություն են կազմել պարտադիր ժամկետային զինծառայության մեջ գտնվողները:

The source of information on labour resources / working age population presented in this section is Labour Force Survey (LFS) carried out in households. The summary description of survey methodology is presented on the page 6 of this handbook.

*Labour resources / Working age population* are the sum of economically active (both employed and unemployed persons) and inactive population (neither in employment nor in unemployment (not having job and not searching for a job)) population.

The number of labour resources is similar to the population of 15-75 year-old population (estimated by the results of survey). Temporarily absent population (**3 months and over**) is not included, regardless of whether they were in other settlement of RA or outside RA. Compulsorily military servants are exclusion.

1.1. Աշխատանքային ռեսուրսների<sup>1,2</sup> կազմը  
Scope of Labour Resources<sup>1,2</sup>

	2008	2009	2010	2011	2012	2013	
	1000 մարդ persons						
<b>Աշխատանքային ռեսուրսներ</b>	<b>2 376.9</b>	<b>2 397.6</b>	<b>2 389.7</b>	<b>2 286.3</b>	<b>2 260.8</b>	<b>2 189.1</b>	<b>Labour resources</b>
Տղամարդ	1 063.6	1 088.0	1 075.7	1 017.0	1 004.7	974.9	Men
Կին	1 313.3	1 309.6	1 314.0	1 269.3	1 256.1	1 214.1	Women
Քաղաք	1 557.4	1 579.1	1 554.6	1 498.3	1 475.1	1 395.5	Urban
Գյուղ	819.5	818.5	835.1	788.0	785.7	793.5	Rural
<b>Տնտեսապես ակտիվ բնակչություն</b>	<b>1 414.6</b>	<b>1 418.8</b>	<b>1 463.3</b>	<b>1 440.9</b>	<b>1 418.3</b>	<b>1 388.4</b>	<b>Economically active population</b>
Տղամարդ	753.2	750.7	777.2	739.0	724.4	709.4	Men
Կին	661.4	668.1	686.1	701.8	693.8	679.0	Women
Քաղաք	832.3	839.6	869.7	864.3	842.4	813.0	Urban
Գյուղ	582.3	579.2	593.7	576.6	575.9	575.3	Rural
<b>Զբաղվածներ</b>	<b>1 183.1</b>	<b>1 152.8</b>	<b>1 185.2</b>	<b>1 175.1</b>	<b>1 172.8</b>	<b>1 163.8</b>	<b>Employed</b>
Տղամարդ	644.8	617.3	644.8	610.9	605.0	607.5	Men
Կին	538.3	535.5	540.4	564.2	567.8	556.3	Women
Քաղաք	639.1	610.3	627.7	631.8	627.4	623.0	Urban
Գյուղ	543.9	542.6	557.5	543.3	545.4	540.8	Rural
<b>Գործազուկներ</b>	<b>231.6</b>	<b>265.9</b>	<b>278.2</b>	<b>265.7</b>	<b>245.5</b>	<b>224.6</b>	<b>Unemployed</b>
Տղամարդ	108.5	133.3	132.5	128.1	119.4	101.9	Men
Կին	123.1	132.6	145.7	137.7	126.1	122.7	Women
Քաղաք	193.1	229.3	242.0	232.5	215.0	190.0	Urban
Գյուղ	38.4	36.6	36.2	33.3	30.5	34.6	Rural
<b>Տնտեսապես ոչ ակտիվ բնակչություն</b>	<b>962.3</b>	<b>978.9</b>	<b>926.3</b>	<b>845.4</b>	<b>842.5</b>	<b>800.7</b>	<b>Economically inactive population</b>
Տղամարդ	310.4	337.4	298.4	278.0	280.3	265.5	Men
Կին	651.9	641.5	627.9	567.5	562.2	535.2	Women
Քաղաք	725.1	739.5	684.9	634.0	632.7	582.5	Urban
Գյուղ	237.2	239.3	241.5	211.4	209.8	218.2	Rural
	% <sup>2</sup>						
<b>Տնտեսական ակտիվության մակարդակ</b>	<b>59.5</b>	<b>59.2</b>	<b>61.2</b>	<b>63.0</b>	<b>62.7</b>	<b>63.4</b>	<b>Economic activity rate</b>
Տղամարդ	70.8	69.0	72.3	72.7	72.1	72.8	Men
Կին	50.4	51.0	52.2	55.3	55.2	55.9	Women
Քաղաք	53.4	53.2	55.9	57.7	57.1	58.3	Urban
Գյուղ	71.1	70.8	71.1	73.2	73.3	72.5	Rural
<b>Զբաղվածության մակարդակ</b>	<b>49.8</b>	<b>48.1</b>	<b>49.6</b>	<b>51.4</b>	<b>51.9</b>	<b>53.2</b>	<b>Employment rate</b>
Տղամարդ	60.6	56.7	59.9	60.1	60.2	62.3	Men
Կին	41.0	40.9	41.1	44.4	45.2	45.8	Women
Քաղաք	41.0	38.6	40.4	42.2	42.5	44.6	Urban
Գյուղ	66.4	66.3	66.8	68.9	69.4	68.1	Rural
<b>Գործազրկության մակարդակ</b>	<b>16.4</b>	<b>18.7</b>	<b>19.0</b>	<b>18.4</b>	<b>17.3</b>	<b>16.2</b>	<b>Unemployment rate</b>
Տղամարդ	14.4	17.8	17.0	17.3	16.5	14.4	Men
Կին	18.6	19.8	21.2	19.6	18.2	18.1	Women
Քաղաք	23.2	27.3	27.8	26.9	25.5	23.4	Urban
Գյուղ	6.6	6.3	6.1	5.8	5.3	6.0	Rural

<sup>1</sup> 2008-2013թթ. տվյալների աղբյուրը ՏՏԿԱՀ-ն է, իսկ 2014թ.-2017թթ.-ինը՝ ԱՀ-ն (տե՛ս 11-րդ էջի առաջին պարբերությունը):  
Source of information for 2008-2013 is HH ILCS and for 2014-2017 data is LFS (see phirst paragraph on the page 11).

<sup>2</sup> Յուրաքանչյուր ցուցանիշի հաշվարկման մեթոդաբանությունը տե՛ս ժողովածուի համապատասխան բաժնում:  
Calculation methodology of each indicator see on the relevant section of the handbook.

	2014	2015	2016	2017	
1000 մարդ persons					
<b>Աշխատանքային ռեսուրսներ</b>	<b>2 180.2</b>	<b>2 106.6</b>	<b>2 011.4</b>	<b>2 021.3</b>	<b>Labour resources</b>
Տղամարդ	956.7	940.2	905.2	914.5	Men
Կին	1 223.4	1 166.5	1 106.2	1 106.8	Women
Քաղաք	1 389.8	1 313.4	1 256.8	1 249.7	Urban
Գյուղ	790.4	793.2	754.6	771.6	Rural
<b>Տնտեսապես ակտիվ բնակչություն</b>	<b>1 375.7</b>	<b>1 316.4</b>	<b>1 226.3</b>	<b>1 230.7</b>	<b>Economically active population</b>
Տղամարդ	699.9	682.7	645.1	646.2	Men
Կին	675.7	633.7	581.2	584.5	Women
Քաղաք	828.8	766.1	711.6	711.4	Urban
Գյուղ	546.8	550.2	514.7	519.3	Rural
<b>Զբաղվածներ</b>	<b>1 133.5</b>	<b>1 072.6</b>	<b>1 006.2</b>	<b>1 011.7</b>	<b>Employed</b>
Տղամարդ	589.4	562.3	528.2	529.8	Men
Կին	544.1	510.4	478.0	481.9	Women
Քաղաք	623.6	559.3	520.9	530.7	Urban
Գյուղ	509.9	513.4	485.3	481.0	Rural
<b>Գործազուկներ</b>	<b>242.1</b>	<b>243.7</b>	<b>220.2</b>	<b>219.0</b>	<b>Unemployed</b>
Տղամարդ	110.5	120.4	116.9	116.5	Men
Կին	131.6	123.3	103.3	102.6	Women
Քաղաք	205.2	206.9	190.7	180.7	Urban
Գյուղ	36.9	36.8	29.5	38.3	Rural
<b>Տնտեսապես ոչ ակտիվ բնակչություն</b>	<b>804.5</b>	<b>790.3</b>	<b>785.1</b>	<b>790.6</b>	<b>Economically inactive population</b>
Տղամարդ	256.8	257.5	260.1	268.3	Men
Կին	547.7	532.8	525.0	522.3	Women
Քաղաք	561.0	547.3	545.2	538.3	Urban
Գյուղ	243.5	243.0	239.9	252.3	Rural
% <sup>1</sup>					
<b>Տնտեսական ակտի- վության մակարդակ</b>	<b>63.1</b>	<b>62.5</b>	<b>61.0</b>	<b>60.9</b>	<b>Economic activity rate</b>
Տղամարդ	73.2	72.6	71.3	70.7	Men
Կին	55.2	54.3	52.5	52.8	Women
Քաղաք	59.6	58.3	56.6	56.9	Urban
Գյուղ	69.2	69.4	68.2	67.3	Rural
<b>Զբաղվածության մակարդակ</b>	<b>52.0</b>	<b>50.9</b>	<b>50.0</b>	<b>50.1</b>	<b>Employment rate</b>
Տղամարդ	61.6	59.8	58.3	57.9	Men
Կին	44.5	43.8	43.2	43.5	Women
Քաղաք	44.9	42.6	41.4	42.5	Urban
Գյուղ	64.5	64.7	64.3	62.3	Rural
<b>Գործազրկության մակարդակ</b>	<b>17.6</b>	<b>18.5</b>	<b>18.0</b>	<b>17.8</b>	<b>Unemployment rate</b>
Տղամարդ	15.8	17.6	18.1	18.0	Men
Կին	19.5	19.5	17.8	17.5	Women
Քաղաք	24.8	27.0	26.8	25.4	Urban
Գյուղ	6.8	6.7	5.7	7.4	Rural

<sup>1</sup> Յուրաքանչյուր ցուցանիշի հաշվարկման մեթոդաբանությունը տե՛ս ժողովածուի համապատասխան բաժնում:  
Calculation methodology of each indicator see on the relevant section.

1.2. Աշխատանքային ռեսուրսներն ըստ եռամսյակների  
Labour Resources by Quarters

1000 մարդ  
persons

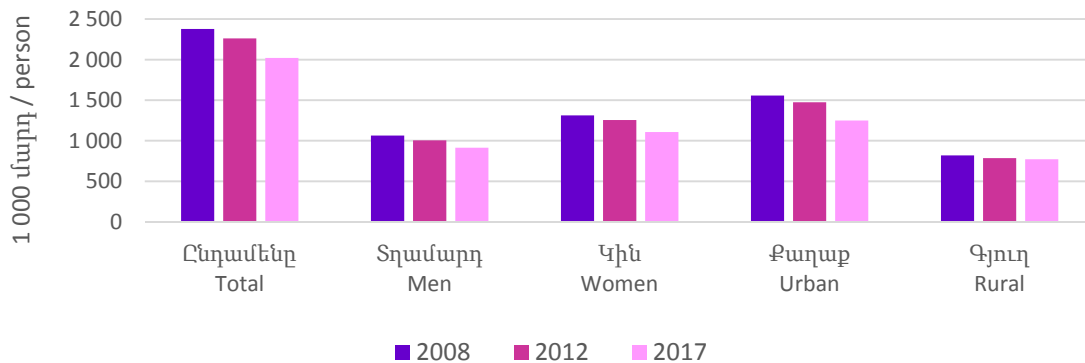
		I եռամսյակ <i>quarter</i>	II եռամսյակ <i>quarter</i>	III եռամսյակ <i>quarter</i>	IV եռամսյակ <i>quarter</i>	Միջին տարեկան <i>Average annual</i>	
2008	<b>Ընդամենը</b>	<b>2 438.5</b>	<b>2 402.2</b>	<b>2 373.5</b>	<b>2 271.5</b>	<b>2 376.9</b>	<b>Total</b>
	տղամարդ	1 121.0	1 050.8	1 059.9	1 009.6	1 063.6	Men
	կին	1 317.5	1 351.4	1 313.6	1 261.9	1 313.3	Women
	քաղաք	1 600.6	1 573.5	1 555.1	1 500.2	1 557.4	Urban
	գյուղ	837.9	828.7	818.3	771.3	819.5	Rural
2009	<b>Ընդամենը</b>	<b>2 441.2</b>	<b>2 426.5</b>	<b>2 301.9</b>	<b>2 421.4</b>	<b>2 397.6</b>	<b>Total</b>
	տղամարդ	1 136.8	1 077.2	1 028.6	1 108.4	1 088.0	Men
	կին	1 304.4	1 349.3	1 273.3	1 313.0	1 309.6	Women
	քաղաք	1 561.9	1 675.3	1 537.4	1 546.0	1 579.1	Urban
	գյուղ	879.3	751.2	764.4	875.4	818.5	Rural
2010	<b>Ընդամենը</b>	<b>2 402.3</b>	<b>2 416.1</b>	<b>2 353.0</b>	<b>2 393.7</b>	<b>2 389.7</b>	<b>Total</b>
	տղամարդ	1 103.0	1 071.5	1 054.1	1 079.5	1 075.7	Men
	կին	1 299.3	1 344.6	1 298.9	1 314.2	1 314.0	Women
	քաղաք	1 410.1	1 458.8	1 548.0	1 518.1	1 554.6	Urban
	գյուղ	992.2	957.2	805.0	875.6	835.1	Rural
2011	<b>Ընդամենը</b>	<b>2 359.9</b>	<b>2 329.6</b>	<b>2 240.5</b>	<b>2 214.7</b>	<b>2 286.3</b>	<b>Total</b>
	տղամարդ	1 086.1	1 034.9	964.6	982.6	1 017.0	Men
	կին	1 273.8	1 294.7	1 275.9	1 232.1	1 269.3	Women
	քաղաք	1 545.7	1 514.2	1 469.3	1 464.0	1 498.3	Urban
	գյուղ	814.3	815.4	771.2	750.8	788.0	Rural
2012	<b>Ընդամենը</b>	<b>2 312.8</b>	<b>2 246.6</b>	<b>2 195.0</b>	<b>2 289.5</b>	<b>2 260.8</b>	<b>Total</b>
	տղամարդ	1 062.2	984.9	968.1	1 004.0	1 004.7	Men
	կին	1 250.6	1 261.8	1 226.9	1 285.6	1 256.1	Women
	քաղաք	1 512.8	1 478.8	1 452.4	1 455.4	1 475.1	Urban
	գյուղ	800.0	767.8	742.6	834.2	785.7	Rural
2013	<b>Ընդամենը</b>	<b>2 142.0</b>	<b>2 232.8</b>	<b>2 152.5</b>	<b>2 232.0</b>	<b>2 189.1</b>	<b>Total</b>
	տղամարդ	953.8	994.8	936.9	1 017.1	974.9	Men
	կին	1 188.2	1 237.9	1 215.6	1 214.8	1 214.1	Women
	քաղաք	1 340.8	1 446.2	1 368.4	1 424.8	1 395.5	Urban
	գյուղ	801.2	786.6	784.1	807.2	793.5	Rural

1000 մարդ  
persons

շարունակություն  
continuation

		I եռամսյակ quarter	II եռամսյակ quarter	III եռամսյակ quarter	IV եռամսյակ quarter	Միջին տարեկան Average annual	
2014	<b>Ընդամենը</b>	<b>2 327.5</b>	<b>2 246.7</b>	<b>2 171.4</b>	<b>2 136.5</b>	<b>2 180.2</b>	<b>Total</b>
	տղամարդ	1 046.5	999.8	909.0	944.5	956.7	Men
	կին	1 281.0	1 246.9	1 262.4	1 192.0	1 223.4	Women
	քաղաք	1 468.4	1 403.0	1 409.8	1 376.0	1 389.8	Urban
	գյուղ	859.1	843.7	761.6	760.5	790.4	Rural
2015	<b>Ընդամենը</b>	<b>2 224.4</b>	<b>2 108.7</b>	<b>2 075.0</b>	<b>2 103.0</b>	<b>2 106.6</b>	<b>Total</b>
	տղամարդ	1 022.4	949.0	893.5	934.9	940.2	Men
	կին	1 202.0	1 159.7	1 181.5	1 168.1	1 166.5	Women
	քաղաք	1 358.3	1 304.2	1 298.5	1 331.7	1 313.4	Urban
	գյուղ	866.0	804.6	776.5	771.3	793.2	Rural
2016	<b>Ընդամենը</b>	<b>2 068.1</b>	<b>2 019.4</b>	<b>1 951.5</b>	<b>2 010.8</b>	<b>2 011.4</b>	<b>Total</b>
	տղամարդ	945.3	899.4	873.5	904.8	905.2	Men
	կին	1 122.8	1 119.9	1 078.1	1 106.0	1 106.2	Women
	քաղաք	1 274.6	1 283.4	1 231.1	1 244.4	1 256.8	Urban
	գյուղ	793.5	736.0	720.4	766.4	754.6	Rural
2017	<b>Ընդամենը</b>	<b>2 042.1</b>	<b>2 094.1</b>	<b>1 951.5</b>	<b>2 006.5</b>	<b>2 021.3</b>	<b>Total</b>
	տղամարդ	943.3	938.1	859.4	918.4	914.5	Men
	կին	1 098.9	1 156.1	1 092.2	1 088.1	1 106.8	Women
	քաղաք	1 240.6	1 291.7	1 199.9	1 281.5	1 249.7	Urban
	գյուղ	801.6	802.4	751.6	725.0	771.6	Rural

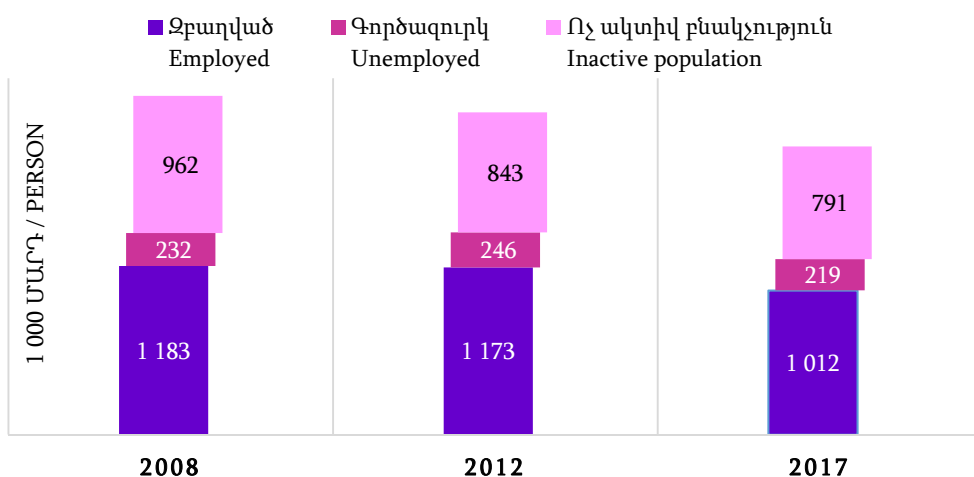
Աշխատանքային ռեսուրսների փոփոխությունը  
Changes of Labour Resources



1.3. Աշխատանքային ռեսուրսների կազմն ըստ բնակավայրի և սեռի  
Scope of Labour Resources by Residency and Sex

	Ընդամենը <i>Total</i>		Քաղաք <i>Urban</i>		Գյուղ <i>Rural</i>		
	2016	2017	2016	2017	2016	2017	
<i>1000 մարդ persons</i>							
<b>Աշխատանքային ռեսուրսներ</b>	<b>2 011.4</b>	<b>2 021.3</b>	<b>1 256.8</b>	<b>1 249.7</b>	<b>754.6</b>	<b>771.6</b>	<b>Labour resources</b>
Տղամարդ	905.2	914.5	552.0	548.7	353.2	365.8	Men
Կին	1 106.2	1 106.8	704.8	701.0	401.4	405.8	Women
<b>Տնտեսապես ակտիվ բնակչություն</b>	<b>1 226.3</b>	<b>1 230.7</b>	<b>711.6</b>	<b>711.4</b>	<b>514.7</b>	<b>519.3</b>	<b>Economically active population</b>
Տղամարդ	645.1	646.2	380.4	373.7	264.7	272.5	Men
Կին	581.2	584.5	331.2	337.6	250.0	246.8	Women
<b>Զբաղվածներ</b>	<b>1 006.2</b>	<b>1 011.7</b>	<b>520.9</b>	<b>530.7</b>	<b>485.3</b>	<b>481.0</b>	<b>Employed</b>
Տղամարդ	528.2	529.8	279.4	279.1	248.8	250.7	Men
Կին	478.0	481.9	241.5	251.6	236.5	230.3	Women
<b>Գործազուկներ</b>	<b>220.2</b>	<b>219.0</b>	<b>190.7</b>	<b>180.7</b>	<b>29.5</b>	<b>38.3</b>	<b>Unemployed</b>
Տղամարդ	116.9	116.5	101.0	94.6	15.9	21.8	Men
Կին	103.3	102.6	89.7	86.0	13.6	16.5	Women
<b>Տնտեսապես ոչ ակտիվ բնակչություն</b>	<b>785.1</b>	<b>790.6</b>	<b>545.2</b>	<b>538.3</b>	<b>239.9</b>	<b>252.3</b>	<b>Economically inactive population</b>
Տղամարդ	260.1	268.3	171.6	175.0	88.5	93.3	Men
Կին	525.0	522.3	373.6	363.4	151.4	158.9	Women

Աշխատանքային ռեսուրսների կազմն ըստ աշխատաշուկայում մասնակցության  
Scope of Labour Resources by Participation in the Labour Market



1.4. Աշխատանքային ռեսուրսների կազմն ըստ միջին տարիքի  
Scope of Labour Resources by Average Age

	Աշխատանքային ռեսուրսներ <i>Labour resources</i>	Տնտեսապես ակտիվ բնակչություն <i>Economically active population</i>	այդ թվում <i>of which</i>		Տնտեսապես ոչ ակտիվ բնակչություն <i>Economically inactive population</i>	
			Զբաղված <i>Employed</i>	Գործազուրկ <i>Unemployed</i>		
2016						
<b><i>Ընդամենը</i></b>	<b>42.4</b>	<b>43.1</b>	<b>44.0</b>	<b>38.7</b>	<b>41.3</b>	<b>Total</b>
Տղամարդ	41.2	42.3	42.8	39.8	38.7	Men
Կին	43.3	44.0	45.4	37.4	42.6	Women
Քաղաք	42.9	42.1	42.9	39.9	44.0	Urban
Գյուղ	41.5	44.4	45.2	30.9	35.1	Rural
2017						
<b><i>Ընդամենը</i></b>	<b>42.6</b>	<b>43.2</b>	<b>44.4</b>	<b>37.8</b>	<b>41.7</b>	<b>Total</b>
Տղամարդ	41.5	42.5	43.3	38.8	38.9	Men
Կին	43.5	43.9	45.5	36.6	43.1	Women
Քաղաք	43.3	42.1	43.2	38.6	45.0	Urban
Գյուղ	41.4	44.7	45.6	34.0	34.6	Rural

1.5. Բնակչության հիմնական խմբերն ըստ հետազոտության արդյունքների, 2017թ.  
Main Groups of Population Based on Survey Findings, 2017

Հետազոտված բնակչություն, ընդամենը Total surveyed population 100%						
< 15 տարեկան years old 20%	15-75 տարեկան (աշխատանքային ռեսուրսներ) 15-75 years old (labour resources)/working age population 73%					75 > տարեկան years old 7%
Տնտեսապես ակտիվ բնակչություն Economically active population 61%			Տնտեսապես ոչ ակտիվ բնակչություն Economically inactive population 39%			
Զբաղված Employed 82%		Գործազուրկ Unemployed 18%	Սովորող, ուսանող Student, pupil 17%	ՏՏ վարող Housekeeper 32%	Կենսաթոշակառու Pensioner 24%	Աշխատանք չունեցող այլ անձինք Other jobless people 27%
<b>ըստ կարգավիճակի.</b> by status		<b>ըստ տևողության</b> by duration	<b>Հուսազուրկներ</b> Discouraged 14%			
վարձու աշխատող employee 60%		երկարատև long-term 56%				
գործատու, ինքնազբաղված employer, self-employed 38%						
ատանց վարձատրության աշխատող ընտանիքի անդամ, այլ contributing (unpaid) family worker, other 2%						
<b>ըստ ոլորտների.</b> by industry						
գյուղատնտեսություն agriculture 31%						
արդյունաբերություն industry 13%						
շինարարություն construction 4%						
ծառայություններ services 52%						
<b>ըստ հատվածների.</b> by sectors						
պետական և համայնքային public & community 24%						
մասնավոր private 75%						
հասարակական NGOs 1%						



**1.6. Աշխատանքային ռեսուրսներն ըստ տարիքային խմբերի**  
**Labour Resources by Age Groups**

	Ընդամենը <i>Total</i>		Տղամարդ <i>Men</i>		Կին <i>Women</i>		Քաղաք <i>Urban</i>		Գյուղ <i>Rural</i>	
	2016	2017	2016	2017	2016	2017	2016	2017	2016	2017
<i>1000 մարդ</i> <i>persons</i>										
<b>Ընդամենը Total</b>	<b>2 011.4</b>	<b>2 021.3</b>	<b>905.2</b>	<b>914.5</b>	<b>1 106.2</b>	<b>1 106.8</b>	<b>1 256.8</b>	<b>1 249.7</b>	<b>754.6</b>	<b>771.6</b>
15-24	358.8	344.7	183.6	179.9	175.3	164.8	205.4	191.2	153.5	153.5
25-34	406.2	402.0	191.3	186.4	214.9	215.6	263.1	256.4	143.1	145.7
35-44	319.9	341.5	136.9	149.8	183.0	191.8	205.2	216.2	114.7	125.4
45-54	335.7	331.0	144.9	141.2	190.8	189.8	193.3	190.5	142.4	140.5
55-64	389.6	396.3	164.4	170.3	225.2	226.1	247.9	250.1	141.7	146.2
65-75	201.2	205.8	84.2	87.0	117.1	118.8	141.9	145.4	59.3	60.4
<i>Ընդամենի նկատմամբ, %</i> <i>As share of the total, %</i>										
<b>Ընդամենը Total</b>	<b>100</b>	<b>100</b>	<b>100</b>	<b>100</b>	<b>100</b>	<b>100</b>	<b>100</b>	<b>100</b>	<b>100</b>	<b>100</b>
15-24	17.8	17.1	20.3	19.7	15.8	14.9	16.3	15.3	20.3	19.9
25-34	20.2	19.9	21.1	20.4	19.4	19.5	20.9	20.5	19.0	18.9
35-44	15.9	16.9	15.1	16.4	16.5	17.3	16.3	17.3	15.2	16.2
45-54	16.7	16.4	16.0	15.4	17.2	17.1	15.4	15.2	18.9	18.2
55-64	19.4	19.6	18.2	18.6	20.4	20.4	19.7	20.0	18.8	18.9
65-75	10.0	10.2	9.3	9.5	10.6	10.7	11.3	11.6	7.9	7.8

1.7. Աշխատանքային ռեսուրսներն ըստ տարիքային խմբերի<sup>1</sup>  
Labour Resources by Aggregated Age Groups<sup>1</sup>

	Ընդամենը <i>Total</i>		Տղամարդ <i>Men</i>		Կին <i>Women</i>		Քաղաք <i>Urban</i>		Գյուղ <i>Rural</i>	
	2016	2017	2016	2017	2016	2017	2016	2017	2016	2017
<i>1000 մարդ persons</i>										
<b>Ընդամենը Total</b>	<b>2 011.4</b>	<b>2 021.3</b>	<b>905.2</b>	<b>914.5</b>	<b>1 106.2</b>	<b>1 106.8</b>	<b>1 256.8</b>	<b>1 249.7</b>	<b>754.6</b>	<b>771.6</b>
15-24	358.8	344.7	183.6	179.9	175.3	164.8	205.4	191.2	153.5	153.5
25-29	209.3	201.1	100.5	95.4	108.9	105.7	136.7	123.9	72.6	77.2
25-49	879.3	898.4	394.3	399.7	484.9	498.7	559.5	562.5	319.8	335.8
50-64	572.1	572.5	243.1	248.0	329.0	324.4	350.0	350.6	222.0	221.9
65-75	201.2	205.8	84.2	87.0	117.1	118.8	141.9	145.4	59.3	60.4
15-64	1810.2	1815.6	821.0	827.6	989.1	988.0	1114.9	1104.3	695.3	711.2
<i>Ընդամենի նկատմամբ, % As share of the total, %</i>										
<b>Ընդամենը Total</b>	<b>100</b>	<b>100</b>	<b>100</b>	<b>100</b>	<b>100</b>	<b>100</b>	<b>100</b>	<b>100</b>	<b>100</b>	<b>100</b>
15-24	17.8	17.1	20.3	19.7	15.8	14.9	16.3	15.3	20.3	19.9
25-29	10.4	9.9	11.1	10.4	9.8	9.5	10.9	9.9	9.6	10.0
25-49	43.7	44.4	43.6	43.7	43.8	45.1	44.5	45.0	42.4	43.5
50-64	28.4	28.3	26.9	27.1	29.7	29.3	27.8	28.1	29.4	28.8
65-75	10.0	10.2	9.3	9.5	10.6	10.7	11.3	11.6	7.9	7.8
15-64	90.0	89.8	90.7	90.5	89.4	89.3	88.7	88.4	92.1	92.2

1.8. Աշխատանքային ռեսուրսներն ըստ ՀՀ մարզերի և ք. Երևանի  
Labour Resources by RA Marzes and Yerevan city

	Ընդամենը <i>Total</i>		Տղամարդ <i>Men</i>		Կին <i>Women</i>		Քաղաք <i>Urban</i>		Գյուղ <i>Rural</i>		
	2016	2017	2016	2017	2016	2017	2016	2017	2016	2017	
<i>1000 մարդ persons</i>											
<b>Ընդամենը</b>	<b>2 011.4</b>	<b>2 021.3</b>	<b>905.2</b>	<b>914.5</b>	<b>1 106.2</b>	<b>1 106.8</b>	<b>1 256.8</b>	<b>1 249.7</b>	<b>754.6</b>	<b>771.6</b>	<b>Total</b>
ք. Երևան	647.6	641.3	285.5	278.6	362.2	362.7	647.6	641.3	-	0.0	Yerevan city
Արագածոտն	79.8	82.6	35.0	38.0	44.9	44.5	19.8	20.2	60.1	62.3	Aragatsotn
Արարատ	185.5	182.1	87.5	84.8	98.0	97.4	48.2	49.2	137.3	133.0	Ararat
Արմավիր	209.6	199.4	101.8	95.7	107.8	103.6	68.6	64.4	141.0	135.0	Armavir
Գեղարքունիք	129.7	151.5	56.0	70.7	73.7	80.8	47.6	50.5	82.2	101.0	Gegharkunik
Լոռի	183.8	189.0	80.3	83.5	103.5	105.5	111.8	112.8	72.0	76.2	Lori
Կոտայք	197.3	194.0	90.7	90.5	106.6	103.5	111.8	111.7	85.5	82.3	Kotayk
Շիրակ	180.9	172.6	78.0	74.6	102.9	98.1	100.1	95.1	80.9	77.5	Shirak
Սյունիք	78.8	85.8	37.3	41.2	41.4	44.6	54.9	57.6	23.9	28.3	Syunik
Վայոց ձոր	31.2	28.9	13.3	12.6	17.9	16.3	12.3	10.5	18.9	18.3	Vayots Dzor
Տավուշ	87.2	94.1	39.9	44.3	47.3	49.8	34.2	36.4	52.9	57.7	Tavush

<sup>1</sup> Ի տարբերություն ստանդարտ տարիքային խմբերի, ներկայացված խմբավորումներն առավել ցայտուն են արտացոլում բնակչության տնտեսական ակտիվության առանձնահատկությունները որոշակի տարիքային խմբերում:  
Unlike the standard age groups, the groups represented are more prominent in the peculiarities of economic activity of the population within the certain age groups.

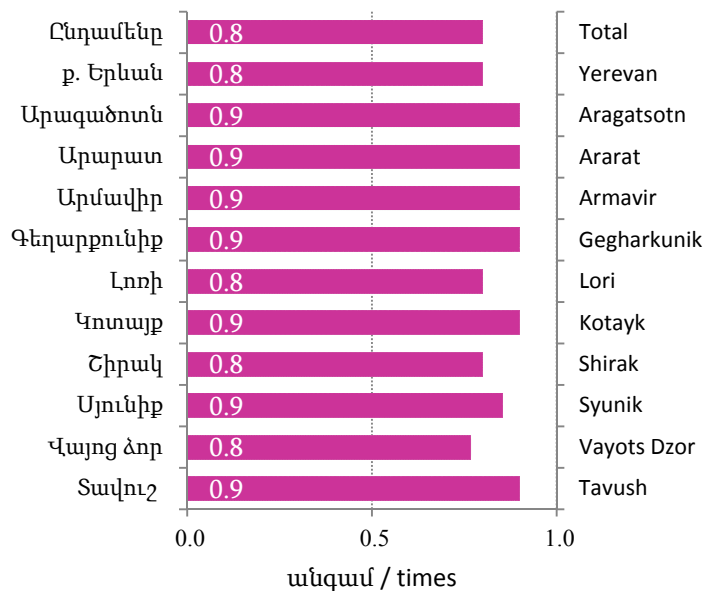
շարունակություն  
continuation

	Ընդամենը Total		Տղամարդ Men		Կին Women		Քաղաք Urban		Գյուղ Rural		
	2016	2017	2016	2017	2016	2017	2016	2017	2016	2017	

Ընդամենի նկատմամբ, %  
As share of the total, %

Ընդամենը	100	100	100	100	100	100	100	100	100	100	100	Total
ք. Երևան	32.2	31.7	31.5	30.5	32.7	32.8	51.5	51.3	-	0.0		Yerevan city
Արագածոտն	4.0	4.1	3.9	4.2	4.1	4.0	1.6	1.6	8.0	8.1		Aragatsotn
Արարատ	9.2	9.0	9.7	9.3	8.9	8.8	3.8	3.9	18.2	17.2		Ararat
Արմավիր	10.4	9.9	11.2	10.5	9.7	9.4	5.5	5.2	18.7	17.5		Armavir
Գեղարքունիք	6.5	7.5	6.2	7.7	6.7	7.3	3.8	4.0	10.9	13.1		Gegharkunik
Լոռի	9.1	9.4	8.9	9.1	9.4	9.5	8.9	9.0	9.5	9.9		Lori
Կոտայք	9.8	9.6	10.0	9.9	9.6	9.4	8.9	8.9	11.3	10.7		Kotayk
Շիրակ	9.0	8.5	8.6	8.2	9.3	8.9	8.0	7.6	10.7	10.0		Shirak
Սյունիք	3.9	4.2	4.1	4.5	3.7	4.0	4.4	4.6	3.2	3.7		Syunik
Վայոց ձոր	1.5	1.4	1.5	1.4	1.6	1.5	1.0	0.8	2.5	2.4		Vayots Dzor
Տավուշ	4.3	4.7	4.4	4.8	4.3	4.5	2.7	2.9	7.0	7.5		Tavush

Աշխատանքային ռեսուրսների տղամարդ / կին հարաբերակցությունը, 2017թ  
Men / Women Ratio of Working-age Population, 2017



**1.9. Աշխատանքային ռեսուրսներն ըստ կրթական մակարդակի**  
**Labour Resources by Educational Attainment**

	Ընդամենը <i>Total</i>		Տղամարդ <i>Men</i>		Կին <i>Women</i>		Քաղաք <i>Urban</i>		Գյուղ <i>Rural</i>		
	2016	2017	2016	2017	2016	2017	2016	2017	2016	2017	
<i>1000 մարդ</i> <i>persons</i>											
<b>Ընդամենը</b>	<b>2 011.4</b>	<b>2 021.3</b>	<b>905.2</b>	<b>914.5</b>	<b>1 106.2</b>	<b>1 106.8</b>	<b>1 256.8</b>	<b>1 249.7</b>	<b>754.6</b>	<b>771.6</b>	<b>Total</b>
Բարձրագույն, հետբուհական	472.0	495.6	206.7	211.2	265.3	284.3	383.7	399.7	88.3	95.9	<i>Tertiary, post-graduate</i>
Միջին մասնագիտական, նախամասնագիտական (արհեստագործական)	448.9	446.2	180.0	167.6	268.8	278.6	310.3	302.4	138.6	143.9	<i>Secondary specialized, vocational</i>
Միջնակարգ ընդհանուր	916.0	926.0	423.1	449.6	492.9	476.4	481.1	477.9	434.9	448.1	<i>General secondary</i>
Հիմնական ընդհանուր, տարրական և ցածր	174.5	153.5	95.4	86.1	79.2	67.4	81.7	69.8	92.8	83.7	<i>General basic, primary and lower</i>
<i>Ընդամենի նկատմամբ, %</i> <i>As share of the total, %</i>											
<b>Ընդամենը</b>	<b>100</b>	<b>100</b>	<b>100</b>	<b>100</b>	<b>100</b>	<b>100</b>	<b>100</b>	<b>100</b>	<b>100</b>	<b>100</b>	<b>Total</b>
Բարձրագույն, հետբուհական	23.5	24.5	22.8	23.1	24.0	25.7	30.5	32.0	11.7	12.4	<i>Tertiary, post-graduate</i>
Միջին մասնագիտական, նախամասնագիտական (արհեստագործական)	22.3	22.1	19.9	18.3	24.3	25.2	24.7	24.2	18.4	18.6	<i>Secondary specialized, vocational</i>
Միջնակարգ ընդհանուր	45.5	45.8	46.7	49.2	44.6	43.0	38.3	38.2	57.6	58.1	<i>General secondary</i>
Հիմնական ընդհանուր, տարրական և ցածր	8.7	7.6	10.5	9.4	7.2	6.1	6.5	5.6	12.3	10.9	<i>General basic, primary and lower</i>

**1.10. Աշխատանքային ռեսուրսներն ըստ ամուսնական վիճակի**  
**Labour Resources by Marital Status**

	Ընդամենը <i>Total</i>		Տղամարդ <i>Men</i>		Կին <i>Women</i>		Քաղաք <i>Urban</i>		Գյուղ <i>Rural</i>		
	2016	2017	2016	2017	2016	2017	2016	2017	2016	2017	
<i>1000 մարդ</i> <i>persons</i>											
<b>Ընդամենը</b>	<b>2 011.4</b>	<b>2 021.3</b>	<b>905.2</b>	<b>914.5</b>	<b>1 106.2</b>	<b>1 106.8</b>	<b>1 256.8</b>	<b>1 249.7</b>	<b>754.6</b>	<b>771.6</b>	<b>Total</b>
Երբևէ չամուսնացած	504.5	495.5	282.2	275.8	222.3	219.8	318.1	300.8	186.4	194.7	<i>Single</i>
Ամուսնացած	1 297.1	1 310.4	593.9	609.1	703.2	701.3	791.3	794.6	505.8	515.8	<i>Married</i>
Այրի	147.5	144.9	15.4	13.1	132.1	131.8	100.3	98.6	47.2	46.3	<i>Widow</i>
Ամուսնալուծված	62.3	70.5	13.7	16.5	48.6	54.0	47.2	55.7	15.2	14.8	<i>Divorced</i>
<i>Ընդամենի նկատմամբ, %</i> <i>As share of the total, %</i>											
<b>Ընդամենը</b>	<b>100</b>	<b>100</b>	<b>100</b>	<b>100</b>	<b>100</b>	<b>100</b>	<b>100</b>	<b>100</b>	<b>100</b>	<b>100</b>	<b>Total</b>
Երբևէ չամուսնացած	25.1	24.5	31.2	30.2	20.1	19.9	25.3	24.1	24.7	25.2	<i>Single</i>
Ամուսնացած	64.5	64.8	65.6	66.6	63.6	63.4	63.0	63.6	67.0	66.8	<i>Married</i>
Այրի	7.3	7.2	1.7	1.4	11.9	11.9	8.0	7.9	6.3	6.0	<i>Widow</i>
Ամուսնալուծված	3.1	3.5	1.5	1.8	4.4	4.9	3.8	4.5	2.0	1.9	<i>Divorced</i>

**1.11. Աշխատանք կամ ավելի լավ աշխատանք գտնելու նպատակով այլ բնակավայր տեղափոխվելու բնակչության պատրաստակամությունը**  
**Population Willingness to Move to Another Place in Order to Find a Job or a Better Job**

	Ընդամենը <i>Total</i>		Տղամարդ <i>Men</i>		Կին <i>Women</i>		Քաղաք <i>Urban</i>		Գյուղ <i>Rural</i>		
	2016	2017	2016	2017	2016	2017	2016	2017	2016	2017	

*1000 մարդ*  
*persons*

<i>Ընդամենը</i>	<i>2 011.4</i>	<i>2 021.3</i>	<i>905.2</i>	<i>914.5</i>	<i>1 106.2</i>	<i>1 106.8</i>	<i>1 256.8</i>	<i>1 249.7</i>	<i>754.6</i>	<i>771.6</i>	<i>Total</i>
Պատրաստ են տեղափոխվել Հայաստանի այլ բնակավայր	39.7	40.2	17.3	18.6	22.3	21.6	22.2	22.5	17.5	17.7	<i>Ready to move another place in Armenia</i>
Պատրաստ են մեկնել արտերկիր	310.2	272.2	161.8	139.9	148.4	132.3	246.7	229.4	63.5	42.8	<i>Ready to move abroad</i>
Պատրաստ են ցանկացած տեղափոխության	200.2	194.1	109.5	110.6	90.8	83.5	124.3	106.5	76.0	87.6	<i>Ready to move to any place</i>
Պատրաստ չեն տեղափոխության	1 290.7	1 332.9	533.7	558.8	757.0	774.1	762.9	791.0	527.8	542.0	<i>Do not ready to move</i>
Չեն ցանկանում աշխատել	3.3	4.5	1.5	1.5	1.8	3.0	1.1	2.9	2.2	1.6	<i>Do not want to work</i>
Դժվարացել են պատասխանել	167.3	177.4	81.4	85.1	85.9	92.3	99.6	97.4	67.7	80.0	<i>It is difficult to answer</i>

Ընդամենի նկատմամբ, %  
*As share of the total, %*

<i>Ընդամենը</i>	<i>100</i>	<i>100</i>	<i>100</i>	<i>100</i>	<i>100</i>	<i>100</i>	<i>100</i>	<i>100</i>	<i>100</i>	<i>100</i>	<i>Total</i>
Պատրաստ են տեղափոխվել Հայաստանի այլ բնակավայր	2.0	2.0	1.9	2.0	2.0	2.0	1.8	1.8	2.3	2.3	<i>Ready to move another place in Armenia</i>
Պատրաստ են մեկնել արտերկիր	15.4	13.5	17.9	15.3	13.4	12.0	19.6	18.4	8.4	5.5	<i>Ready to move abroad</i>
Պատրաստ են ցանկացած տեղափոխության	10.0	9.6	12.1	12.1	8.2	7.5	9.9	8.5	10.1	11.3	<i>Ready to move to any place</i>
Պատրաստ չեն տեղափոխության	64.2	65.9	59.0	61.1	68.4	69.9	60.7	63.3	69.9	70.2	<i>Do not ready to move</i>
Չեն ցանկանում աշխատել	0.2	0.2	0.2	0.2	0.2	0.3	0.1	0.2	0.3	0.2	<i>Do not want to work</i>
Դժվարացել են պատասխանել	8.3	8.8	9.0	9.3	7.8	8.3	7.9	7.8	9.0	10.4	<i>It is difficult to answer</i>

**1.12. Աշխատանք կամ ավելի լավ աշխատանք գտնելու նպատակով այլ բնակավայր տեղափոխվելու բնակչության պատրաստակամությունն ըստ խմբերի**  
**Population Willingness to Move to Another Place in Order to Find a Job or a Better Job by the Categories**

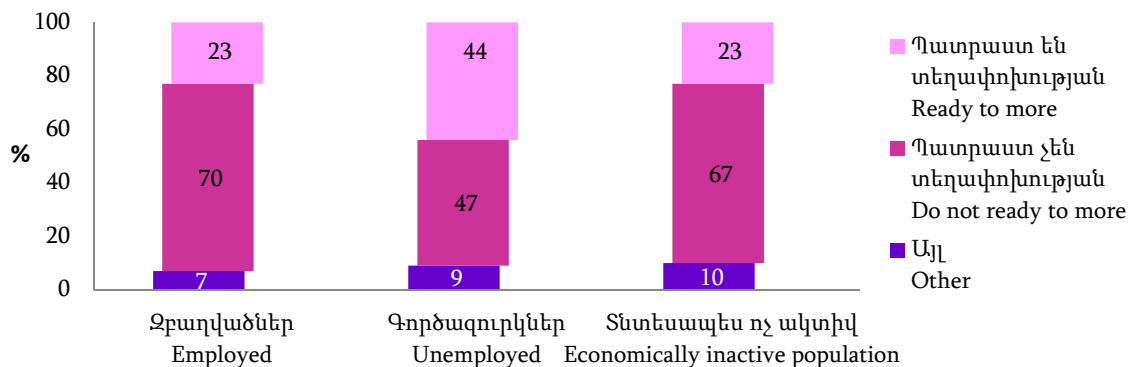
	Ընդամենը <i>Total</i>		Զբաղվածներ <i>Employed</i>		Գործազուրկներ <i>Unemployed</i>		Տնտեսապես ոչ ակտիվ բնակչություն <i>Economically inactive population</i>		
	2016	2017	2016	2017	2016	2017	2016	2017	

1000 մարդ  
*persons*

<i>Ընդամենը</i>	<i>2 011.4</i>	<i>2 021.3</i>	<i>1 006.2</i>	<i>1 011.7</i>	<i>220.2</i>	<i>219.0</i>	<i>785.1</i>	<i>790.6</i>	<i>Total</i>
Պատրաստ են տեղափոխվել Հայաստանի այլ բնակավայր	39.7	40.2	20.2	20.7	7.9	6.7	11.6	12.8	<i>Ready to move another place in Armenia</i>
Պատրաստ են մեկնել արտերկիր	310.2	272.2	132.3	113.6	54.5	50.2	123.4	108.5	<i>Ready to move abroad</i>
Պատրաստ են ցանկացած տեղափոխության	200.2	194.1	94.9	94.7	35.5	39.9	69.9	59.5	<i>Ready to move to any place</i>
Պատրաստ չեն տեղափոխության	1 290.7	1332.9	689.5	704.6	101.6	102.3	499.6	526.0	<i>Do not ready to move</i>
Չեն ցանկանում աշխատել	3.3	4.5	...	0.0	...	0.0	3.3	4.5	<i>Do not want to work</i>
Դժվարացել են պատասխանել	167.3	177.4	69.3	78.1	20.7	19.9	77.3	79.3	<i>It is difficult to answer</i>

Ընդամենի նկատմամբ, %  
*As share of the total, %*

<i>Ընդամենը</i>	<i>100</i>	<i>100</i>	<i>100</i>	<i>100</i>	<i>100</i>	<i>100</i>	<i>100</i>	<i>100</i>	<i>Total</i>
Պատրաստ են տեղափոխվել Հայաստանի այլ բնակավայր	2.0	2.0	2.0	2.0	3.6	3.1	1.5	1.6	<i>Ready to move another place in Armenia</i>
Պատրաստ են մեկնել արտերկիր	15.4	13.5	13.1	11.2	24.7	22.9	15.7	13.7	<i>Ready to move abroad</i>
Պատրաստ են ցանկացած տեղափոխության	10.0	9.6	9.4	9.4	16.1	18.2	8.9	7.5	<i>Ready to move to any place</i>
Պատրաստ չեն տեղափոխության	64.2	65.9	68.5	69.6	46.2	46.7	63.6	66.5	<i>Do not ready to move</i>
Չեն ցանկանում աշխատել	0.2	0.2	0.0	0.0	0.0	0.0	0.4	0.6	<i>Do not want to work</i>
Դժվարացել են պատասխանել	8.3	8.8	6.9	7.7	9.4	9.1	9.8	10.0	<i>It is difficult to answer</i>



1.13. Ունեցած կրթության օգտակարության վերաբերյալ բնակչության վերաբերմունքը  
Population's Attitude towards the Usefulness of Obtained Education

1000 մարդ  
persons

	Ընդամենը Total		Տղամարդ Men		Կին Women		Քաղաք Urban		Գյուղ Rural		
	2016	2017	2016	2017	2016	2017	2016	2017	2016	2017	

1000 մարդ  
persons

Ընդամենը	2 011.4	2 021.3	905.2	914.5	1 106.2	1 106.8	1 256.8	1 249.7	754.6	771.6	Total
Շատ օգտակար է	393.9	365.8	185.2	158.8	208.6	207.0	295.9	279.9	97.9	85.9	Very useful
Համեմատաբար օգտակար է	646.3	515.9	295.2	232.7	351.1	283.2	469.6	373.6	176.7	142.4	Relatively useful
Օգտակար չէ	200.4	173.3	87.5	73.8	112.9	99.6	136.0	118.2	64.4	55.1	Not useful
Չունի մասնագիտական կրթություն	735.5	927.5	324.1	436.1	411.4	491.3	331.6	449.8	403.9	477.7	Do not get professional education
Դժվարացել են պատասխանել	35.3	38.8	13.2	13.1	22.2	25.7	23.7	28.3	11.6	10.6	It is difficult to answer

Ընդամենի նկատմամբ, %  
As share of the total, %

Ընդամենը	100	100	100	100	100	100	100	100	100	100	Total
Շատ օգտակար է	19.6	18.1	20.5	17.4	18.9	18.7	23.5	22.4	13.0	11.1	Very useful
Համեմատաբար օգտակար է	32.1	25.5	32.6	25.4	31.7	25.6	37.4	29.9	23.4	18.4	Relatively useful
Օգտակար չէ	10.0	8.6	9.7	8.1	10.2	9.0	10.8	9.5	8.5	7.1	Not useful
Չունի մասնագիտական կրթություն	36.6	45.9	35.8	47.7	37.2	44.4	26.4	36.0	53.5	61.9	Do not get professional education
Դժվարացել են պատասխանել	1.8	1.9	1.5	1.4	2.0	2.3	1.9	2.3	1.5	1.4	It is difficult to answer

