

4.1. ՀԻՄՆԱԿԱՆ ԶԲԱՂՎԱԾՈՒԹՅՈՒՆ
PRIMARY (MAIN) EMPLOYMENT

4.1.1. Զբաղվածներն^{1,2} ըստ եռամսյակների
Employed^{1,2} Persons by Quarters

1000 մարդ
persons

		I եռամսյակ quarter	II եռամսյակ quarter	III եռամսյակ quarter	IV եռամսյակ quarter	Միջին տարեկան Average annual	
2008	Ընդամենը	1 181.3	1 184.0	1 239.2	1 119.9	1 183.1	Total
	տղամարդ	663.6	627.7	670.5	611.7	644.8	Men
	կին	517.7	556.3	568.7	508.2	538.3	Women
	քաղաք	636.7	634.6	668.2	617.0	639.1	Urban
	գյուղ	544.6	549.3	571.0	502.9	543.9	Rural
2009	Ընդամենը	1 124.9	1 113.4	1 149.0	1 222.7	1 152.8	Total
	տղամարդ	608.3	593.7	605.9	660.5	617.3	Men
	կին	516.6	519.8	543.1	562.2	535.5	Women
	քաղաք	588.5	605.9	610.3	636.5	610.3	Urban
	գյուղ	536.4	507.6	538.7	586.3	542.6	Rural
2010	Ընդամենը	1 143.6	1 225.2	1 240.0	1 214.7	1 185.2	Total
	տղամարդ	619.4	629.9	684.5	674.3	644.8	Men
	կին	524.3	595.2	555.4	540.4	540.4	Women
	քաղաք	531.9	566.6	661.1	642.7	627.7	Urban
	գյուղ	611.7	658.5	578.9	572.0	557.5	Rural
2011	Ընդամենը	1 154.2	1 205.3	1 222.8	1 116.9	1 175.1	Total
	տղամարդ	605.3	623.0	623.9	591.1	610.9	Men
	կին	549.0	582.3	598.9	525.8	564.2	Women
	քաղաք	635.1	611.8	655.6	624.7	631.8	Urban
	գյուղ	519.1	593.5	567.2	492.2	543.3	Rural
2012	Ընդամենը	1 138.5	1 166.5	1 194.2	1 192.1	1 172.8	Total
	տղամարդ	581.1	605.1	624.5	609.5	605.0	Men
	կին	557.4	561.4	569.7	582.6	567.8	Women
	քաղաք	608.8	607.2	654.0	638.7	627.4	Urban
	գյուղ	529.7	559.2	540.2	553.4	545.4	Rural
2013	Ընդամենը	1 129.4	1 179.8	1 182.7	1 164.9	1 163.8	Total
	տղամարդ	570.1	636.8	608.3	616.5	607.5	Men
	կին	559.3	542.9	574.4	548.4	556.3	Women
	քաղաք	608.1	634.6	616.5	632.8	623.0	Urban
	գյուղ	521.3	545.2	566.2	532.1	540.8	Rural

¹ 2008-2013թթ. տվյալների աղբյուրը SSԿԱՀ-ն է, իսկ 2014. -2017թթ. -ինը՝ ԱՀ-ն (տե՛ս 11-րդ էջի առաջին պարբերությունը):
Source of information for 2008-2013 is HH ILCS and for 2014-2017 data is LFS (see phirst paragraph on page 11).

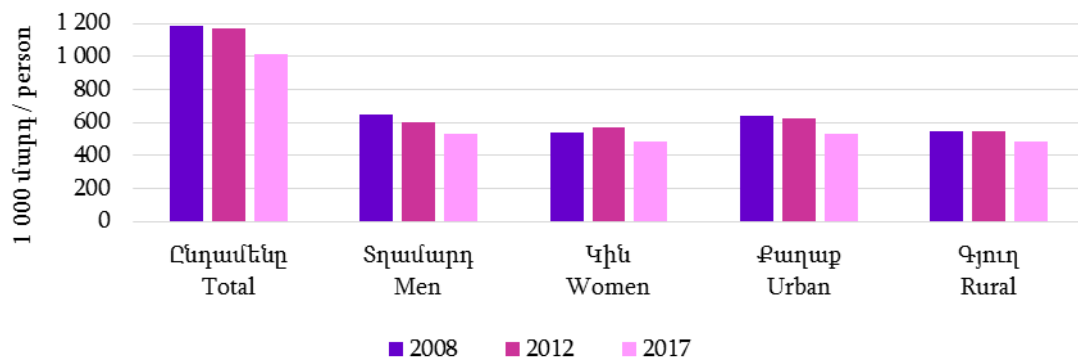
² Տե՛ս նաև սույն ժողովածուի «1. Աշխատանքային ռեսուրսներ» բաժինը:
See also Section “1. Labour Resources / Working age population” of this handbook.

շարունակություն
continuation

1000 մարդ
persons

		I եռամսյակ quarter	II եռամսյակ quarter	III եռամսյակ quarter	IV եռամսյակ quarter	Միջին տարեկան Average annual	
2014	Ընդամենը	1 176.9	1 182.9	1 153.0	1 111.7	1 133.5	Total
	տղամարդ	607.0	619.4	594.4	583.2	589.4	Men
	կին	569.9	563.4	558.6	528.5	544.1	Women
	քաղաք	629.7	627.8	655.7	626.9	623.6	Urban
	գյուղ	547.2	555.1	497.3	484.8	509.9	Rural
2015	Ընդամենը	1 099.2	1 083.5	1 108.4	1 046.8	1 072.6	Total
	տղամարդ	589.5	566.6	567.1	549.7	562.3	Men
	կին	509.7	516.9	541.3	497.0	510.4	Women
	քաղաք	570.7	576.1	562.3	547.5	559.3	Urban
	գյուղ	528.5	507.5	546.1	499.3	513.4	Rural
2016	Ընդամենը	1 000.7	1 004.9	1 010.4	1 009.1	1 006.2	Total
	տղամարդ	518.8	547.6	517.7	530.1	528.2	Men
	կին	481.9	457.3	492.6	479.0	478.0	Women
	քաղաք	516.6	510.3	514.8	544.4	520.9	Urban
	գյուղ	484.1	494.6	495.6	464.8	485.3	Rural
2017	Ընդամենը	974.5	1041.5	1033.4	1001.5	1011.7	Total
	տղամարդ	508.6	547.2	527.1	536.2	529.8	Men
	կին	465.9	494.3	506.3	465.3	481.9	Women
	քաղաք	501.1	529.7	540.8	554.7	530.7	Urban
	գյուղ	473.4	511.9	492.6	446.8	481.0	Rural

Զբաղվածության փոփոխությունը
Changes of Employment



4.1.2. Զբաղվածներն ըստ տնտեսական գործունեության տեսակների¹

Employed Persons by Types of Economic Activity

ՏԳՏԴ (խմբ.2) NACE (rev.2)		Ընդամենը <i>Total</i>		Տղամարդ <i>Men</i>		Կին <i>Women</i>		
		2016	2017	2016	2017	2016	2017	
		1000 մարդ <i>persons</i>						
A-U	Ընդամենը	1 006.2	1011.7	528.2	529.8	478.0	481.9	Total
A	Գյուղատնտեսություն, անտառային տնտեսություն և ձկնորսություն	338.1	317.1	161.7	149.3	176.3	167.8	<i>Agriculture, forestry and fishing</i>
B	Հանքագործական արդյունաբերություն և բացահանքերի շահագործում	8.8	9.2	8.0	8.4	0.7	0.8	<i>Mining and quarrying</i>
C	Մշակող արդյունաբերություն	83.2	92.4	52.6	57.8	30.6	34.6	<i>Manufacturing</i>
D	Էլեկտրականության, գազի, գոլորշու և լավորակ օդի մատակարարում	24.2	25.8	19.9	20.5	4.3	5.3	<i>Electricity, gas, steam and air conditioning supply</i>
E	Զրամատակարարում, կոյուղի, թափոնների կառավարում և վերամշակում	5.2	5.5	4.3	4.1	0.9	1.4	<i>Water supply; sewerage, waste management and remediation activities</i>
F	Շինարարություն	37.5	36.1	36.0	35.4	1.4	0.7	<i>Construction</i>
G	Մեծածախ և մանրածախ առևտուր, ավտոմեքենաների և մոտոցիկլների նորոգում	115.7	112.5	66.1	60.7	49.6	51.9	<i>Wholesale and retail trade; repair of motor vehicles and motorcycles</i>
H	Փոխադրումներ և պահեստային տնտեսություն	32.8	39.1	26.5	32.1	6.3	6.9	<i>Transportation and storage</i>
I	Կացության և հանրային սննդի կազմակերպում	23.4	23.6	10.5	11.7	12.9	11.9	<i>Accommodation and food service activities</i>
J	Տեղեկատվություն և կապ	19.2	19.2	12.9	11.2	6.2	8.0	<i>Information and communication</i>
K	Ֆինանսական և ապահովագրական գործունեություն	13.3	15.5	6.0	6.9	7.3	8.6	<i>Financial and insurance activities</i>
L	Անշարժ գույքի հետ կապված գործունեություն	1.7	3.2	1.5	1.6	0.3	1.6	<i>Real estate activities</i>
M	Մասնագիտական, գիտական և տեխնիկական գործունեություն	12.9	16.2	4.4	7.9	8.5	8.3	<i>Professional, scientific and technical activities</i>
N	Վարչարարական և օժանդակ գործունեություն	6.4	4.0	4.1	2.6	2.3	1.3	<i>Administrative and support service activities</i>
O	Պետական կառավարում և պաշտպանություն, պարտադիր սոցիալական ապահովություն	86.5	89.2	63.8	67.5	22.7	21.8	<i>Public administration and defence; compulsory social security</i>
P	Կրթություն	107.7	108.9	22.4	23.6	85.3	85.4	<i>Education</i>
Q	Առողջապահություն և բնակչության սոցիալական սպասարկում	48.3	47.3	8.0	8.6	40.3	38.6	<i>Human health and social work activities</i>
R	Մշակույթ, զվարճություններ և հանգիստ	16.9	17.9	7.3	7.5	9.6	10.5	<i>Arts, entertainment and recreation</i>
S	Սպասարկման այլ ծառայություններ	18.6	21.3	9.7	9.0	8.9	12.3	<i>Other service activities</i>
T	ՏՏ գործունեություն, որպես գործատու	4.5	5.1	1.3	1.8	3.3	3.3	<i>Activities of households as employers</i>
U	Օտարերկրյա կազմակերպությունների գործունեություն	1.5	2.4	1.1	1.5	0.4	0.9	<i>Activities of extraterritorial organisations</i>

¹ Այստեղ և հետայսու՝ դասակարգման հիմքը՝ Տնտեսական գործունեության տեսակների Հայաստանի դասակարգիչ (խմբ. 2):
Here and hereafter – classification based on the national version of Classification of Types of Economic Activity (NACE rev. 2).

շարունակություն

ՏԳՏԴ (խմբ. 2) NACE (rev.2)	Ընդամենը Total		Տղամարդ Men		Կին Women		
	2016	2017	2016	2017	2016	2017	

Ընդամենի նկատմամբ, %
As share of the total, %

A - U	Ընդամենը	100	100	100	100	100	100	Total
A	Գյուղատնտեսություն, անտառային տնտեսություն և ձկնորսություն	33.6	31.3	30.6	28.2	36.9	34.8	Agriculture, forestry and fishing
B	Հանքագործական արդյունաբերություն և բացահանքերի շահագործում	0.9	0.9	1.5	1.6	0.2	0.2	Mining and quarrying
C	Մշակող արդյունաբերություն ¹	8.3	9.1	10.0	10.9	6.4	7.2	Manufacturing ¹
D	Էլեկտրականության, գազի, գուլորշու և լավորակ օդի մատակարարում	2.4	2.5	3.8	3.9	0.9	1.1	Electricity, gas, steam and air conditioning supply
E	Ջրամատակարարում, կոյուղի, թափոնների կառավարում և վերամշակում	0.5	0.5	0.8	0.8	0.2	0.3	Water supply; sewerage, waste management and remediation activities
F	Շինարարություն	3.7	3.6	6.8	6.7	0.3	0.2	Construction
G	Մեծածախ և մանրածախ առևտուր, ավտոմեքենաների և մոտոցիկլների նորոգում	11.5	11.1	12.5	11.5	10.4	10.8	Wholesale and retail trade; repair of motor vehicles and motorcycles
H	Փոխադրումներ և պահեստային տնտեսություն	3.3	3.9	5.0	6.1	1.3	1.4	Transportation and storage
I	Կացության և հանրային սննդի կազմակերպում	2.3	2.3	2.0	2.2	2.7	2.5	Accommodation and food service activities
J	Տեղեկատվություն և կապ	1.9	1.9	2.4	2.1	1.3	1.7	Information and communication
K	Ֆինանսական և ապահովագրական գործունեություն	1.3	1.5	1.1	1.3	1.5	1.8	Financial and insurance activities
L	Անշարժ գույքի հետ կապված գործունեություն	0.2	0.3	0.3	0.3	0.1	0.3	Real estate activities
M	Մասնագիտական, գիտական և տեխնիկական գործունեություն	1.3	1.6	0.8	1.5	1.8	1.7	Professional, scientific and technical activities
N	Վարչարարական և օժանդակ գործունեություն	0.6	0.4	0.8	0.5	0.5	0.3	Administrative and support service activities
O	Պետական կառավարում և պաշտպանություն, պարտադիր սոցիալական ապահովություն	8.6	8.8	12.1	12.7	4.7	4.5	Public administration and defence; compulsory social security
P	Կրթություն	10.7	10.8	4.2	4.4	17.9	17.7	Education
Q	Առողջապահություն և բնակչության սոցիալական սպասարկում	4.8	4.7	1.5	1.6	8.4	8.0	Human health and social work activities
R	Մշակույթ, զվարճություններ և հանգիստ	1.7	1.8	1.4	1.4	2.0	2.2	Arts, entertainment and recreation
S	Սպասարկման այլ ծառայություններ	1.8	2.1	1.8	1.7	1.9	2.6	Other service activities
T	ՏՏ գործունեություն, որպես գործատու	0.5	0.5	0.2	0.3	0.7	0.7	Activities of households as employers
U	Օտարերկրյա կազմակերպությունների գործունեություն	0.1	0.2	0.2	0.3	0.1	0.2	Activities of extraterritorial organisations

¹ Սյս ցուցանիշը նույնական է ԿԶՆ 9.2.2 ցուցանիշի հետ՝ https://www.armstat.am/am/?nid=699&ind_id=9.2.2:
This indicator is similar with the SDG 9.2.2 indicator: https://www.armstat.am/en/?nid=699&ind_id=9.2.2.

շարունակություն

ՏԳՏԴ (խմբ.2) NACE (rev.2)		Ընդամենը <i>Total</i>		Քաղաք <i>Urban</i>		Գյուղ <i>Rural</i>		
		2016	2017	2016	2017	2016	2017	
1000 մարդ <i>persons</i>								
A-U	Ընդամենը	1 006.2	1 011.7	520.9	530.7	485.3	481.0	Total
A	Գյուղատնտեսություն, անտառային տնտեսություն և ձկնորսություն	338.1	317.1	20.3	18.4	317.8	298.8	<i>Agriculture, forestry and fishing</i>
B	Հանքագործական արդյունաբերություն և բացահանքերի շահագործում	8.8	9.2	7.7	7.3	1.1	1.9	<i>Mining and quarrying</i>
C	Մշակող արդյունաբերություն	83.2	92.4	62.4	70.2	20.8	22.2	<i>Manufacturing¹</i>
D	Էլեկտրականության, գազի, գոլորշու և լավորակ օդի մատակարարում	24.2	25.8	17.6	20.4	6.6	5.4	<i>Electricity, gas, steam and air conditioning supply</i>
E	Ջրամատակարարում, կոյուղի, թափոնների կառավարում և վերանշակում	5.2	5.5	2.8	3.4	2.4	2.1	<i>Water supply; sewerage, waste management and remediation activities</i>
F	Շինարարություն	37.5	36.1	26.3	23.0	11.2	13.1	<i>Construction</i>
G	Մեծածախ և մանրածախ առևտուր, ավտոմեքենաների և մոտոցիկլների նորոգում	115.7	112.5	88.9	84.9	26.8	27.7	<i>Wholesale and retail trade; repair of motor vehicles and motorcycles</i>
H	Փոխադրումներ և պահեստային տնտեսություն	32.8	39.1	23.4	29.1	9.4	10.0	<i>Transportation and storage</i>
I	Կացության և հանրային սննդի կազմակերպում	23.4	23.6	20.4	19.4	3.0	4.2	<i>Accommodation and food service activities</i>
J	Տեղեկատվություն և կապ	19.2	19.2	17.8	17.1	1.3	2.1	<i>Information and communication</i>
K	Ֆինանսական և ապահովագրական գործունեություն	13.3	15.5	11.8	14.3	1.5	1.2	<i>Financial and insurance activities</i>
L	Անշարժ գույքի հետ կապված գործունեություն	1.7	3.2	1.7	3.1	0.0	0.1	<i>Real estate activities</i>
M	Մասնագիտական, գիտական և տեխնիկական գործունեություն	12.9	16.2	11.2	13.8	1.7	2.5	<i>Professional, scientific and technical activities</i>
N	Վարչարարական և օժանդակ գործունեություն	6.4	4.0	4.8	3.8	1.6	0.2	<i>Administrative and support service activities</i>
O	Պետական կառավարում և պաշտպանություն, պարտադիր սոցիալական ապահովություն	86.5	89.2	57.4	57.1	29.1	32.2	<i>Public administration and defence; compulsory social security</i>
P	Կրթություն	107.7	108.9	72.3	70.3	35.5	38.7	<i>Education</i>
Q	Առողջապահություն և բնակչության սոցիալական ապաստարկում	48.3	47.3	38.9	37.2	9.3	10.0	<i>Human health and social work activities</i>
R	Մշակույթ, զվարճություններ և հանգիստ	16.9	17.9	15.3	15.0	1.6	3.0	<i>Arts, entertainment and recreation</i>
S	Մյուս սարկման այլ ծառայություններ	18.6	21.3	15.4	18.3	3.2	3.1	<i>Other service activities</i>
T	ՏՏ գործունեություն, որպես գործատու	4.5	5.1	3.3	2.7	1.2	2.4	<i>Activities of households as employers</i>
U	Օտարերկրյա կազմակերպությունների գործունեություն	1.5	2.4	1.2	2.1	0.3	0.3	<i>Activities of extraterritorial organisations</i>

շարունակություն

ՏԳՏԴ (խմբ. 2) NACE (rev.2)	Ընդամենը Total		Քաղաք Urban		Գյուղ Rural		
	2016	2017	2016	2017	2016	2017	

Ընդամենի նկատմամբ, %
As share of the total, %

A - U	Ընդամենը	100	100	100	100	100	100	Total
A	Գյուղատնտեսություն, անտառային տնտեսություն և ձկնորսություն	33.6	31.3	3.9	3.5	65.5	62.1	Agriculture, forestry and fishing
B	Հանքագործական արդյունաբերություն և բացահանքերի շահագործում	0.9	0.9	1.5	1.4	0.2	0.4	Mining and quarrying
C	Մշակող արդյունաբերություն ¹	8.3	9.1	12.0	13.2	4.3	4.6	Manufacturing ¹
D	Էլեկտրականության, գազի, գոլորշու և լավորակ օդի մատակարարում	2.4	2.5	3.4	3.8	1.4	1.1	Electricity, gas, steam and air conditioning supply
E	Ջրամատակարարում, կոյուղի, թափոնների կառավարում և վերամշակում	0.5	0.5	0.5	0.6	0.5	0.4	Water supply; sewerage, waste management and remediation activities
F	Շինարարություն	3.7	3.6	5.0	4.3	2.3	2.7	Construction
G	Մեծածախ և մանրածախ առևտուր, ավտոմեքենաների և մոտոցիկլների նորոգում	11.5	11.1	17.1	16.0	5.5	5.8	Wholesale and retail trade; repair of motor vehicles and motorcycles
H	Փոխադրումներ և պահեստային տնտեսություն	3.3	3.9	4.5	5.5	1.9	2.1	Transportation and storage
I	Կացության և հանրային սննդի կազմակերպում	2.3	2.3	3.9	3.7	0.6	0.9	Accommodation and food service activities
J	Տեղեկատվություն և կապ	1.9	1.9	3.4	3.2	0.3	0.4	Information and communication
K	Ֆինանսական և ապահովագրական գործունեություն	1.3	1.5	2.3	2.7	0.3	0.2	Financial and insurance activities
L	Անշարժ գույքի հետ կապված գործունեություն	0.2	0.3	0.3	0.6	0.0	0.0	Real estate activities
M	Մասնագիտական, գիտական և տեխնիկական գործունեություն	1.3	1.6	2.2	2.6	0.3	0.5	Professional, scientific and technical activities
N	Վարչարարական և օժանդակ գործունեություն	0.6	0.4	0.9	0.7	0.3	0.0	Administrative and support service activities
O	Պետական կառավարում և պաշտպանություն, պարտադիր սոցիալական ապահովություն	8.6	8.8	11.0	10.8	6.0	6.7	Public administration and defence; compulsory social security
P	Կրթություն	10.7	10.8	13.9	13.2	7.3	8.0	Education
Q	Առողջապահություն և բնակչության սոցիալական սպասարկում	4.8	4.7	7.5	7.0	1.9	2.1	Human health and social work activities
R	Մշակույթ, զվարճություններ և հանգիստ	1.7	1.8	2.9	2.8	0.3	0.6	Arts, entertainment and recreation
S	Սպասարկման այլ ծառայություններ	1.8	2.1	2.9	3.4	0.7	0.6	Other service activities
T	ՏՏ գործունեություն, որպես գործատու	0.5	0.5	0.6	0.5	0.3	0.5	Activities of households as employers
U	Օտարերկրյա կազմակերպությունների գործունեություն	0.1	0.2	0.2	0.4	0.1	0.1	Activities of extraterritorial organisations

¹ Այս ցուցանիշը նույնական է ԿԶՆ 9.2.2 ցուցանիշի հետ՝ https://www.armstat.am/am/?nid=699&ind_id=9.2.2:
This indicator is similar with the SDG 9.2.2 indicator: https://www.armstat.am/en/?nid=699&ind_id=9.2.2.

4.1.3. Չաշխատող զբաղվածներն ըստ աշխատանքը ժամանակավորապես դադարեցնելու պատճառների
Temporarily Jobless Employed by Reasons of Work Interruption

	Ընդամենը <i>Total</i>		Տղամարդ <i>Men</i>		Կին <i>Women</i>		
	2016	2017	2016	2017	2016	2017	
1000 մարդ <i>persons</i>							
Ընդամենը	57.3	70.3	24.7	30.9	32.6	39.4	Total
Աշխատանքի առանձնահատկություն	20.2	38.4	10.2	19.7	10.1	18.7	<i>Work peculiarity (e.g. shiftwork)</i>
Սեզոնային աշխատանքի ավարտ	17.6	15.3	10.1	7.4	7.5	7.8	<i>End of a seasonal work</i>
Արձակուրդ	10.2	7.3	2.3	0.9	7.8	6.5	<i>Vacation</i>
Հղիության / հետծննդյան արձակուրդ	4.9	3.4	0.0	0.1	4.9	3.4	<i>Pregnancy / parental leave</i>
Հաճախորդի / պատվիրատուի / մատակարարի բացակայություն	1.4	1.7	1.2	1.6	0.3	0.1	<i>Lack of clients / customers/ suppliers</i>
Մինչև 3 տ. երեխայի խնամքի հետ կապված արձակուրդ	1.3	1.9	0.3	0.0	1.0	1.9	<i>Child-care leave (up to 3 years)</i>
Հիվանդություն / վնասվածք / ընտանիքի հիվանդ անդամի խնամք	0.9	0.8	0.2	0.6	0.7	0.2	<i>Illness / injury / care of a family sick member</i>
Հարկադիր պարապուրդ	0.5	1.0	0.2	0.4	0.2	0.6	<i>Temporarily lay-off</i>
Այլ	0.3	0.5	0.2	0.3	0.1	0.2	<i>Other</i>
Ընդամենի նկատմամբ, % <i>As share of the total, %</i>							
Ընդամենը	100	100	100	100	100	100	Total
Աշխատանքի առանձնահատկություն	35.3	54.6	41.3	63.6	30.8	47.5	<i>Work peculiarity (e.g. shiftwork)</i>
Սեզոնային աշխատանքի ավարտ	30.7	21.7	40.8	24.0	23.1	19.9	<i>End of a seasonal work</i>
Արձակուրդ	17.7	10.4	9.4	2.8	24.0	16.4	<i>Vacation</i>
Հղիության / հետծննդյան արձակուրդ	8.6	4.9	0.0	0.2	15.0	8.6	<i>Pregnancy / parental leave</i>
Հաճախորդի / պատվիրատուի / մատակարարի բացակայություն	2.5	2.5	4.7	5.1	0.8	0.4	<i>Lack of clients / customers/ suppliers</i>
Մինչև 3 տ. երեխայի խնամքի հետ կապված արձակուրդ	2.3	2.7	1.0	0.0	3.2	4.8	<i>Child-care leave (up to 3 years)</i>
Հիվանդություն / վնասվածք / ընտանիքի հիվանդ անդամի խնամք	1.6	1.2	0.9	1.9	2.1	0.5	<i>Illness / injury / care of a family sick member</i>
Հարկադիր պարապուրդ	0.8	1.4	1.0	1.3	0.7	1.5	<i>Temporarily lay-off</i>
Այլ	0.4	0.7	0.7	1.0	0.3	0.4	<i>Other</i>

շարունակություն

continuation

	Ընդամենը <i>Total</i>		Քաղաք <i>Urban</i>		Գյուղ <i>Rural</i>		
	2016	2017	2016	2017	2016	2017	

1000 մարդ
persons

<i>Ընդամենը</i>	<i>57.3</i>	<i>70.3</i>	<i>17.7</i>	<i>14.1</i>	<i>39.6</i>	<i>56.2</i>	<i>Total</i>
Աշխատանքի առանձնահատկություն	20.2	38.4	2.8	3.0	17.4	35.4	<i>Work peculiarity (e.g. shiftwork)</i>
Սեզոնային աշխատանքի ավարտ	17.6	15.3	1.8	0.5	15.8	14.8	<i>End of a seasonal work</i>
Արձակուրդ	10.2	7.3	5.7	4.4	4.5	3.0	<i>Vacation</i>
Հղիության / հետծննդյան արձակուրդ	4.9	3.4	4.4	2.7	0.5	0.7	<i>Pregnancy / parental leave</i>
Հաճախորդի / պատվիրատուի / մատակարարի բացակայություն	1.4	1.7	0.7	1.1	0.7	0.6	<i>Lack of clients / customers / suppliers</i>
Մինչև 3 տ. երեխայի խնամքի հետ կապված արձակուրդ	1.3	1.9	1.1	1.4	0.2	0.5	<i>Child-care leave (up to 3 years)</i>
Հիվանդություն / վնասվածք / ընտանիքի հիվանդ անդամի խնամք	0.9	0.8	0.8	0.5	0.2	0.3	<i>Illness / injury / care of a family sick member</i>
Հարկադիր պարապուրդ	0.5	1.0	0.2	0.3	0.2	0.7	<i>Temporarily lay-off</i>
Այլ	0.3	0.5	0.2	0.2	0.1	0.3	<i>Other</i>

Ընդամենի նկատմամբ, %
As share of the total, %

<i>Ընդամենը</i>	<i>100</i>	<i>100</i>	<i>100</i>	<i>100</i>	<i>100</i>	<i>100</i>	<i>Total</i>
Աշխատանքի առանձնահատկություն	35.3	54.6	15.9	21.3	44.0	62.9	<i>Work peculiarity (e.g. shiftwork)</i>
Սեզոնային աշխատանքի ավարտ	30.7	21.7	10.2	3.3	39.9	26.3	<i>End of a seasonal work</i>
Արձակուրդ	17.7	10.4	32.0	30.9	11.4	5.3	<i>Vacation</i>
Հղիության / հետծննդյան արձակուրդ	8.6	4.9	25.0	19.2	1.2	1.3	<i>Pregnancy / parental leave</i>
Հաճախորդի / պատվիրատուի / մատակարարի բացակայություն	2.5	2.5	4.1	8.1	1.8	1.0	<i>Lack of clients / customers / suppliers</i>
Մինչև 3 տ. երեխայի խնամքի հետ կապված արձակուրդ	2.3	2.7	6.1	10.3	0.6	0.8	<i>Child-care leave (up to 3 years)</i>
Հիվանդություն / վնասվածք / ընտանիքի հիվանդ անդամի խնամք	1.6	1.2	4.2	3.8	0.4	0.5	<i>Illness / injury / care of a family sick member</i>
Հարկադիր պարապուրդ	0.8	1.4	1.4	1.9	0.5	1.3	<i>Temporarily lay-off</i>
Այլ	0.4	0.7	0.9	1.2	0.2	0.5	<i>Other</i>

4.1.4. Զբաղվածներն ըստ տնտեսական գործունեության¹ և եռամսյակների
Employed Persons by Economic Activity¹ and Quarters

1000 մարդ
persons

ՏԳՏԴ (խմբ. 2) NACE (Rev. 2)		I եռամսյակ quarter	II եռամսյակ quarter	III եռամսյակ quarter	IV եռամսյակ quarter	Միջին տարեկան Average annual
2016						
A - U	Ընդամենը Total	1 000.7	1 004.9	1 010.4	1 009.1	1 006.2
A	Գյուղատնտեսություն Agriculture	337.2	346.7	359.0	309.2	338.1
B - E	Արդյունաբերություն Industry	121.5	122.4	98.7	142.4	121.4
F	Շինարարություն Construction	30.6	42.1	42.2	35.4	37.5
G - N ²	Շուկայական ծառայություններ Market Services	232.9	229.5	223.1	216.8	225.4
O - U ²	Ոչ շուկայական ծառայություններ Non-market services	278.4	264.2	287.4	305.3	284.0
Ընդամենի նկատմամբ, % As share of the total, %						
A - U	Ընդամենը Total	100	100	100	100	100
A	Գյուղատնտեսություն Agriculture	33.7	34.5	35.5	30.6	33.6
B - E	Արդյունաբերություն Industry	12.1	12.2	9.8	14.1	12.1
F	Շինարարություն Construction	3.1	4.2	4.2	3.5	3.7
G - N ²	Շուկայական ծառայություններ ² Market Services ²	23.3	22.8	22.1	21.5	22.4
O - U ²	Ոչ շուկայական ծառայություններ ² Non-market services ²	27.8	26.3	28.4	30.3	28.2

¹ Դասակարգման հիմքը՝ Տնտեսական գործունեության տեսակների Հայաստանի դասակարգիչ (խմբ. 2):
Classification based on the national version of Classification of Types of Economic Activity (NACE rev. 2).

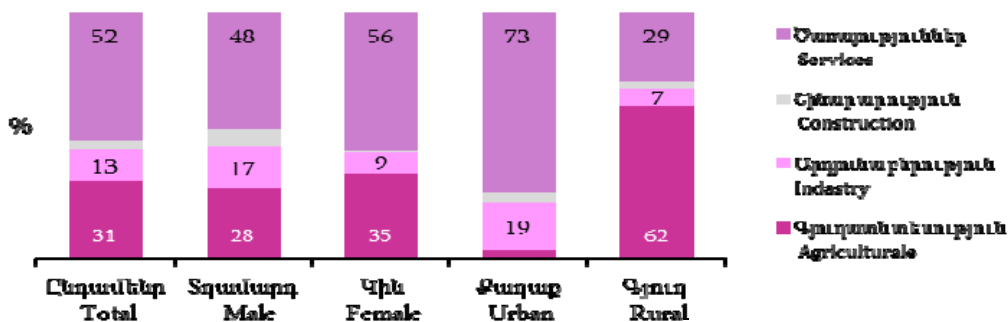
² G - N, O - U խմբավորումների բացվածքը տե՛ս Աղյուսակ 4.1.2-ում:
The structure of groupings of G - N and O - U see in the Table 4.1.2.

շարունակություն
continuation

1000 մարդ
persons

ՏՊՏԴ (խմբ. 2) NACE (rev. 2)		I եռամսյակ quarter	II եռամսյակ quarter	III եռամսյակ quarter	IV եռամսյակ quarter	Միջին տարեկան Average annual
2017						
A - U	Ընդամենը Total	974.5	1 041.5	1 033.4	1 001.5	1 011.7
A	Գյուղատնտեսություն Agriculture	322.4	320.3	334.8	298.2	317.1
B - E	Արդյունաբերություն Industry	116.9	136.8	130.8	146.3	132.9
F	Շինարարություն Construction	26.4	31.7	42.6	47.1	37.1
G - N	Շուկայական ծառայություններ Market Services	224.1	240.0	225.5	241.1	232.4
O - U	Ոչ շուկայական ծառայություններ Non-market services	284.7	312.7	299.7	268.8	292.2
Ընդամենի նկատմամբ, % As share of the total, %						
A - U	Ընդամենը Total	100.0	100.0	100.0	100.0	100.0
A	Գյուղատնտեսություն Agriculture	33.1	30.7	32.4	29.8	31.3
B - E	Արդյունաբերություն Industry	12.0	13.1	12.7	14.6	13.1
F	Շինարարություն Construction	2.7	3.0	4.1	4.7	3.7
G - N	Շուկայական ծառայություններ Market Services	23.0	23.0	21.8	24.1	23.0
O - U	Ոչ շուկայական ծառայություններ Non-market services	29.2	30.0	29.0	26.8	28.9

**Զբաղվածներն ըստ տնտեսական գործունեության տեսակների խոշոր խմբավորման, 2017թ.
Employed by Major Sectors of Types of Economic Activity, 2017**



4.1.5. Զբաղվածներն ըստ տարիքային խմբերի
Employed Persons by Age Groups

	Ընդամենը <i>Total</i>		Տղամարդ <i>Men</i>		Կին <i>Women</i>		Քաղաք <i>Urban</i>		Գյուղ <i>Rural</i>	
	2016	2017	2016	2017	2016	2017	2016	2017	2016	2017

1000 մարդ
persons

<i>Ընդամենը</i>										
<i>Total</i>	1 006.2	1 011.7	528.2	529.8	478.0	481.9	520.9	530.7	485.3	481.0
15-24	79.2	74.8	50.8	45.0	28.4	29.9	35.0	38.0	44.2	36.9
25-34	225.2	218.9	137.7	132.6	87.5	86.3	140.7	133.4	84.5	85.5
35-44	202.8	213.6	98.5	107.2	104.3	106.4	113.7	121.3	89.1	92.3
45-54	220.0	215.5	101.8	100.0	118.3	115.4	99.8	100.1	120.3	115.3
55-64	215.8	220.3	105.8	108.9	110.1	111.4	103.9	106.5	111.9	113.7
65-75	63.1	68.7	33.7	36.1	29.4	32.6	27.8	31.4	35.3	37.3

Ընդամենի նկատմամբ, %
As share of the total, %

<i>Ընդամենը</i>										
<i>Total</i>	100	100	100	100	100	100	100	100	100	100
15-24	7.9	7.4	9.6	8.5	5.9	6.2	6.7	7.2	9.1	7.7
25-34	22.4	21.6	26.1	25.0	18.3	17.9	27.0	25.1	17.4	17.8
35-44	20.2	21.1	18.6	20.2	21.8	22.1	21.8	22.9	18.4	19.2
45-54	21.9	21.3	19.3	18.9	24.7	24.0	19.2	18.9	24.8	24.0
55-64	21.5	21.8	20.0	20.5	23.0	23.1	20.0	20.1	23.1	23.6
65-75	6.3	6.8	6.4	6.8	6.2	6.8	5.3	5.9	7.3	7.8

4.1.6. Զբաղվածներն ըստ տարիքային խմբերի¹
Employed Persons by Age Groups¹

	Ընդամենը <i>Total</i>		Տղամարդ <i>Men</i>		Կին <i>Women</i>		Քաղաք <i>Urban</i>		Գյուղ <i>Rural</i>	
	2016	2017	2016	2017	2016	2017	2016	2017	2016	2017

1000 մարդ
persons

<i>Ընդամենը</i>										
<i>Total</i>	1 006.2	1 011.7	528.2	529.8	478.0	481.9	520.9	530.7	485.3	481.0
15-24	79.2	74.8	50.8	45.0	28.4	29.9	35.0	38.0	44.2	36.9
25-29	111.9	108.1	70.3	65.7	41.6	42.3	71.4	63.8	40.4	44.2
25-49	530.2	535.6	283.3	285.3	246.9	250.4	303.6	305.5	226.6	230.1
50-64	333.7	332.6	160.4	163.5	173.2	169.1	154.5	155.8	179.1	176.7
65-75	63.1	68.7	33.7	36.1	29.4	32.6	27.8	31.4	35.3	37.3
15-64	943.0	943.1	494.5	493.7	448.5	449.3	493.1	499.4	449.9	443.7

Ընդամենի նկատմամբ, %
As share of the total, %

<i>Ընդամենը</i>										
<i>Total</i>	100	100	100	100	100	100	100	100	100	100
15-24	7.9	7.4	9.6	8.5	5.9	6.2	6.7	7.2	9.1	7.7
25-29	11.1	10.7	13.3	12.4	8.7	8.8	13.7	12.0	8.3	9.2
25-49	52.7	52.9	53.6	53.8	51.7	51.9	58.3	57.6	46.7	47.8
50-64	33.2	32.9	30.4	30.9	36.2	35.1	29.7	29.4	36.9	36.7
65-75	6.3	6.8	6.4	6.8	6.2	6.8	5.3	5.9	7.3	7.8
15-64	93.7	93.2	93.6	93.2	93.8	93.2	94.7	94.1	92.7	92.2

¹ Ի տարբերություն ստանդարտ տարիքային խմբերի, ներկայացված խմբավորումներն առավել ցայտուն են արտացոլում զբաղվածության առանձնահատկությունները որոշակի տարիքային խմբերում:

Unlike the standard age groups, the groups represented are more prominent in the peculiarities of population employment within the certain age groups.

4.1.7. Զբաղվածներն ըստ կրթական մակարդակի
Employed Persons by Educational Attainment

	Ընդամենը <i>Total</i>		Տղամարդ <i>Men</i>		Կին <i>Women</i>		Քաղաք <i>Urban</i>		Գյուղ <i>Rural</i>		
	2016	2017	2016	2017	2016	2017	2016	2017	2016	2017	
<i>1000 մարդ</i> <i>persons</i>											
Ընդամենը	1 006.2	1 011.7	528.2	529.8	478.0	481.9	520.9	530.7	485.3	481.0	Total
Բարձրագույն, հետբուհական	293.0	299.8	148.4	146.4	144.6	153.4	226.0	230.8	67.0	69.0	<i>Tertiary, post-graduate</i>
Միջին մասնագիտական, նախամասնագիտական (արհեստագործական)	232.4	228.0	114.2	102.4	118.2	125.6	131.7	123.7	100.6	104.3	<i>Secondary specialized, vocational</i>
Միջնակարգ ընդհանուր	424.4	441.0	228.7	253.9	195.8	187.1	151.1	165.1	273.3	275.9	<i>General secondary</i>
Հիմնական ընդհանուր, տարրական և ցածր	56.3	43.0	37.0	27.2	19.4	15.8	12.1	11.2	44.2	31.8	<i>General basic, primary and lower</i>
<i>Ընդամենի նկատմամբ, %</i> <i>As share of the total, %</i>											
Ընդամենը	100	100	100	100	100	100	100	100	100	100	Total
Բարձրագույն, հետբուհական	29.1	29.6	28.1	27.6	30.3	31.8	43.4	43.5	13.8	14.4	<i>Tertiary, post-graduate</i>
Միջին մասնագիտական, նախամասնագիտական (արհեստագործական)	23.1	22.5	21.6	19.3	24.7	26.1	25.3	23.3	20.7	21.7	<i>Secondary specialized, vocational</i>
Միջնակարգ ընդհանուր	42.2	43.6	43.3	47.9	41.0	38.8	29.0	31.1	56.3	57.4	<i>General secondary</i>
Հիմնական ընդհանուր, տարրական և ցածր	5.6	4.2	7.0	5.1	4.0	3.3	2.3	2.1	9.1	6.6	<i>General basic, primary and lower</i>

4.1.8. Զբաղվածներն ըստ ամուսնական վիճակի
Employed Persons by Marital Status

	Ընդամենը <i>Total</i>		Տղամարդ <i>Men</i>		Կին <i>Women</i>		Քաղաք <i>Urban</i>		Գյուղ <i>Rural</i>		
	2016	2017	2016	2017	2016	2017	2016	2017	2016	2017	
<i>1000 մարդ</i> <i>persons</i>											
Ընդամենը	1 006.2	1 011.7	528.2	529.8	478.0	481.9	520.9	530.7	485.3	481.0	Total
Երբևէ չամուսնացած	181.2	182.1	106.2	103.3	74.9	78.8	109.0	107.1	72.2	75.0	<i>Single</i>
Ամուսնացած	734.6	737.7	407.2	413.2	327.4	324.6	361.1	370.4	373.5	367.4	<i>Married</i>
Այրի	60.9	58.1	7.3	5.4	53.5	52.8	31.3	28.4	29.6	29.7	<i>Widow</i>
Ամուսնալուծված	29.5	33.7	7.4	7.9	22.1	25.8	19.6	24.8	9.9	9.0	<i>Divorced</i>
<i>Ընդամենի նկատմամբ, %</i> <i>As share of the total, %</i>											
Ընդամենը	100	100	100	100	100	100	100	100	100	100	Total
Երբևէ չամուսնացած	18.0	18.0	20.1	19.5	15.7	16.3	20.9	20.2	14.9	15.6	<i>Single</i>
Ամուսնացած	73.0	72.9	77.1	78.0	68.5	67.3	69.3	69.8	77.0	76.4	<i>Married</i>
Այրի	6.1	5.7	1.4	1.0	11.2	10.9	6.0	5.4	6.1	6.2	<i>Widow</i>
Ամուսնալուծված	2.9	3.3	1.4	1.5	4.6	5.4	3.8	4.7	2.0	1.9	<i>Divorced</i>

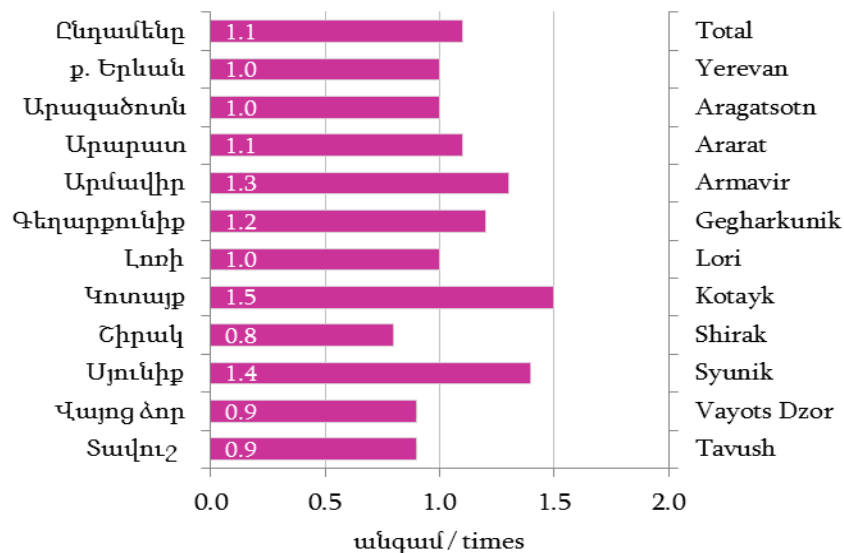
4.1.9. Զբաղվածներն ըստ ՀՀ մարզերի և ք. Երևանի
Employed Persons by RA Marzes and Yerevan city

	Ընդամենը <i>Total</i>		Տղամարդ <i>Men</i>		Կին <i>Women</i>		Քաղաք <i>Urban</i>		Գյուղ <i>Rural</i>		
	2016	2017	2016	2017	2016	2017	2016	2017	2016	2017	
<i>1000 մարդ persons</i>											
Ընդամենը	1 006.2	1 011.7	528.2	529.8	478.0	481.9	520.9	530.7	485.3	481.0	Total
ք. Երևան	271.8	283.2	143.8	144.2	127.9	138.9	271.8	283.2	-	-	Yerevan city
Արագածոտն	48.1	48.5	24.0	24.3	24.1	24.2	10.2	9.9	37.9	38.6	Aragatsotn
Արարատ	111.9	113.9	61.2	60.4	50.7	53.5	22.4	23.7	89.5	90.2	Ararat
Արմավիր	129.8	117.3	71.4	65.5	58.4	51.8	26.4	27.3	103.4	90.0	Armavir
Գեղարքունիք	63.4	76.3	32.7	42.1	30.7	34.1	21.3	21.6	42.1	54.7	Gegharkunik
Լոռի	96.6	96.5	47.2	48.2	49.4	48.3	39.5	41.6	57.1	54.9	Lori
Կոտայք	85.7	82.4	49.2	48.8	36.5	33.6	44.9	42.3	40.8	40.0	Kotayk
Շիրակ	83.6	75.1	39.5	34.3	44.1	40.7	33.8	30.2	49.8	44.9	Shirak
Սյունիք	46.0	49.6	26.0	29.3	19.9	20.3	27.9	29.1	18.1	20.6	Syunik
Վայոց ձոր	21.0	19.3	10.3	9.2	10.7	10.1	7.2	6.0	13.8	13.3	Vayots Dzor
Տավուշ	48.3	49.7	22.8	23.3	25.5	26.4	15.5	15.9	32.7	33.8	Tavush

Ընդամենի նկատմամբ, %
As share of the total, %

Ընդամենը	100	100	100	100	100	100	100	100	100	100	Total
ք. Երևան	27.0	28.0	27.2	27.2	26.8	28.8	52.2	53.4	-	-	Yerevan city
Արագածոտն	4.8	4.8	4.6	4.6	5.0	5.0	2.0	1.9	7.8	8.0	Aragatsotn
Արարատ	11.1	11.3	11.6	11.4	10.6	11.1	4.3	4.5	18.4	18.7	Ararat
Արմավիր	12.9	11.6	13.5	12.4	12.2	10.8	5.1	5.1	21.3	18.7	Armavir
Գեղարքունիք	6.3	7.5	6.2	8.0	6.4	7.1	4.1	4.1	8.7	11.4	Gegharkunik
Լոռի	9.6	9.5	8.9	9.1	10.3	10.0	7.6	7.8	11.8	11.4	Lori
Կոտայք	8.5	8.1	9.3	9.2	7.6	7.0	8.6	8.0	8.4	8.3	Kotayk
Շիրակ	8.3	7.4	7.5	6.5	9.2	8.5	6.5	5.7	10.3	9.3	Shirak
Սյունիք	4.6	4.9	4.9	5.5	4.2	4.2	5.4	5.5	3.7	4.3	Syunik
Վայոց ձոր	2.1	1.9	2.0	1.7	2.2	2.1	1.4	1.1	2.8	2.8	Vayots Dzor
Տավուշ	4.8	4.9	4.3	4.4	5.3	5.5	3.0	3.0	6.7	7.0	Tavush

Զբաղվածների տղամարդ / կին հարաբերակցությունը, 2017թ.
Men / Women Ratio of Employed Population, 2017



4.1.10. Զբաղվածներն ըստ տնտեսության ինստիտուցիոնալ հատվածների
Employed Persons by Institutional Sectors of Economy

	Ընդամենը <i>Total</i>		Տղամարդ <i>Men</i>		Կին <i>Women</i>		Քաղաք <i>Urban</i>		Գյուղ <i>Rural</i>		
	2016	2017	2016	2017	2016	2017	2016	2017	2016	2017	
<i>1000 մարդ persons</i>											
Ընդամենը	1 006.2	1011.7	528.2	529.8	478.0	481.9	520.9	530.7	485.3	481.0	Total
Պետական	244.1	247.6	100.5	107.4	143.6	140.1	167.3	164.0	76.7	83.5	Public
Ոչ պետական	762.1	764.2	427.7	422.4	334.4	341.8	353.6	366.7	408.5	397.5	Non-public
<i>Ընդամենի նկատմամբ, % As share of the total, %</i>											
Ընդամենը	100	100	100	100	100	100	100	100	100	100	Total
Պետական	24.3	24.5	19.0	20.3	30.0	29.1	32.1	30.9	15.8	17.4	Public
Ոչ պետական	75.7	75.5	81.0	79.7	70.0	70.9	67.9	69.1	84.2	82.6	Non-public
<i>Նույն խմբի ընդամենի նկատմամբ, % As share of the total of the same group, %</i>											
Ընդամենը	100	100	52.5	52.4	47.5	47.6	51.8	48.2	48.2	51.8	Total
Պետական	100	100	41.2	43.4	58.8	56.6	68.5	31.5	31.4	68.6	Public
Ոչ պետական	100	100	56.1	55.3	43.9	44.7	46.4	53.6	53.6	46.4	Non-public

4.1.11. Զբաղվածներն ըստ ՀՀ մարզերի և տնտեսության ինստիտուցիոնալ հատվածների
Employed Persons by RA Marzes and Institutional Sectors of Economy

	Ընդամենը <i>Total</i>		Պետական <i>Public</i>		Ոչ պետական <i>Non-Public</i>		
	2016	2017	2016	2017	2016	2017	
<i>1000 մարդ</i> <i>persons</i>							
Ընդամենը	1 006.2	1 011.7	244.1	247.6	762.1	764.2	Total
ք. Երևան	271.8	283.2	77.1	76.1	194.7	207.1	Yerevan city
Արագածոտն	48.1	48.5	11.1	11.1	37.0	37.4	Aragatsotn
Արարատ	111.9	113.9	22.0	19.1	89.9	94.8	Ararat
Արմավիր	129.8	117.3	23.9	23.2	105.9	94.1	Armavir
Գեղարքունիք	63.4	76.3	11.2	15.3	52.2	61.0	Gegharkunik
Լոռի	96.6	96.5	21.5	24.5	75.0	72.0	Lori
Կոտայք	85.7	82.4	20.9	18.6	64.8	63.7	Kotayk
Շիրակ	83.6	75.1	24.0	23.1	59.6	51.9	Shirak
Սյունիք	46.0	49.6	14.5	16.2	31.5	33.5	Syunik
Վայոց ձոր	21.0	19.3	5.9	5.4	15.2	13.8	Vayots Dzor
Տավուշ	48.3	49.7	11.9	14.9	36.4	34.9	Tavush

Ընդամենի նկատմամբ, %
As share of the total, %

Ընդամենը	100	100	100	100	100	100	Total
ք. Երևան	27.0	28.0	31.6	30.7	25.5	27.1	Yerevan city
Արագածոտն	4.8	4.8	4.5	4.5	4.9	4.9	Aragatsotn
Արարատ	11.1	11.3	9.0	7.7	11.8	12.4	Ararat
Արմավիր	12.9	11.6	9.8	9.4	13.9	12.3	Armavir
Գեղարքունիք	6.3	7.5	4.6	6.2	6.8	8.0	Gegharkunik
Լոռի	9.6	9.5	8.8	9.9	9.8	9.4	Lori
Կոտայք	8.5	8.1	8.6	7.5	8.5	8.3	Kotayk
Շիրակ	8.3	7.4	9.8	9.3	7.8	6.8	Shirak
Սյունիք	4.6	4.9	5.9	6.5	4.1	4.4	Syunik
Վայոց ձոր	2.1	1.9	2.4	2.2	2.0	1.8	Vayots Dzor
Տավուշ	4.8	4.9	4.9	6.0	4.8	4.6	Tavush

4.1.12. Զբաղվածներն ըստ ՀՀ մարզերի և գյուղատնտեսական և ոչ գյուղատնտեսական հատվածների

Employed Persons by RA Marzes and Agricultural and Non-Agricultural Sectors

	Ընդամենը <i>Total</i>		Գյուղատնտեսական (A) <i>Agricultural (A)</i>		Ոչ գյուղատնտեսական (B- U) <i>Non-agricultural (B-U)</i>		
	2016	2017	2016	2017	2016	2017	

1000 մարդ
persons

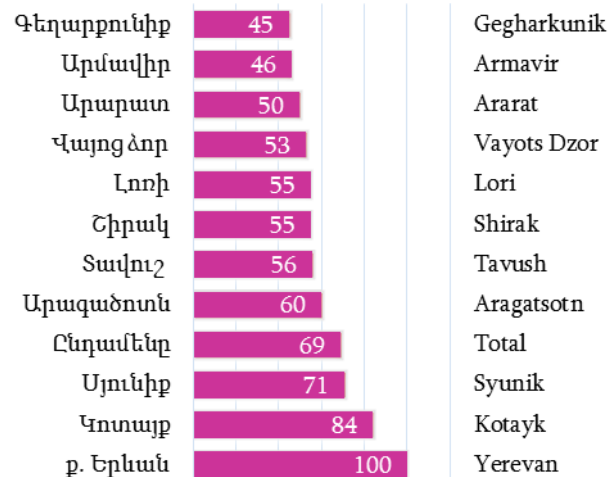
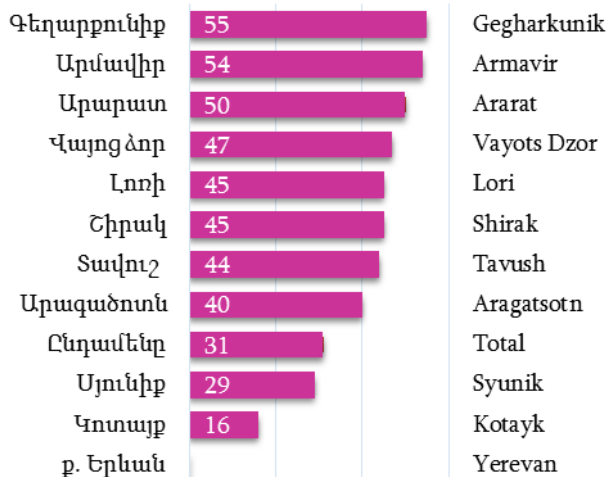
<i>Ընդամենը</i>	<i>1 006.2</i>	<i>1 011.7</i>	<i>338.1</i>	<i>317.1</i>	<i>668.1</i>	<i>694.6</i>	<i>Total</i>
ք. Երևան	271.8	283.2	0.4	0.3	271.4	282.9	<i>Yerevan city</i>
Արագածոտն	48.1	48.5	17.9	19.5	30.2	29.0	<i>Aragatsotn</i>
Արարատ	111.9	113.9	54.2	56.7	57.7	57.2	<i>Ararat</i>
Արմավիր	129.8	117.3	78.5	63.1	51.3	54.2	<i>Armavir</i>
Գեղարքունիք	63.4	76.3	33.7	42.2	29.7	34.1	<i>Gegharkunik</i>
Լոռի	96.6	96.5	49.4	43.1	47.2	53.4	<i>Lori</i>
Կոտայք	85.7	82.4	18.0	13.1	67.7	69.3	<i>Kotayk</i>
Շիրակ	83.6	75.1	39.9	34.1	43.7	41.0	<i>Shirak</i>
Սյունիք	46.0	49.6	14.6	14.2	31.4	35.4	<i>Syunik</i>
Վայոց ձոր	21.0	19.3	9.3	9.0	11.7	10.3	<i>Vayots Dzor</i>
Տավուշ	48.3	49.7	22.2	21.9	26.1	27.9	<i>Tavush</i>

Ընդամենի նկատմամբ, %
As share of the total, %

<i>Ընդամենը</i>	<i>100</i>	<i>100</i>	<i>100</i>	<i>100</i>	<i>100</i>	<i>100</i>	<i>Total</i>
ք. Երևան	27.0	28.0	0.1	0.1	40.6	40.7	<i>Yerevan city</i>
Արագածոտն	4.8	4.8	5.3	6.1	4.5	4.2	<i>Aragatsotn</i>
Արարատ	11.1	11.3	16.0	17.9	8.6	8.2	<i>Ararat</i>
Արմավիր	12.9	11.6	23.2	19.9	7.7	7.8	<i>Armavir</i>
Գեղարքունիք	6.3	7.5	10.0	13.3	4.4	4.9	<i>Gegharkunik</i>
Լոռի	9.6	9.5	14.6	13.6	7.1	7.7	<i>Lori</i>
Կոտայք	8.5	8.1	5.3	4.1	10.1	10.0	<i>Kotayk</i>
Շիրակ	8.3	7.4	11.8	10.8	6.5	5.9	<i>Shirak</i>
Սյունիք	4.6	4.9	4.3	4.5	4.7	5.1	<i>Syunik</i>
Վայոց ձոր	2.1	1.9	2.8	2.8	1.7	1.5	<i>Vayots Dzor</i>
Տավուշ	4.8	4.9	6.6	6.9	3.9	4.0	<i>Tavush</i>

Գյուղատնտեսական (A), 2017թ.
Agricultural (A), 2017

Ոչ գյուղատնտեսական (B- U), 2017թ.
Non-agricultural (B-U), 2017



4.1.13. Արտադրված ապրանքները և ծառայություններն ըստ սպառման նշանակության¹
Produced Goods and Services by Consumption Purpose / Intended Destinations¹

	Ընդամենը <i>Total</i>		Տղամարդ <i>Men</i>		Կին <i>Women</i>		Քաղաք <i>Urban</i>		Գյուղ <i>Rural</i>		
	2016	2017	2016	2017	2016	2017	2016	2017	2016	2017	

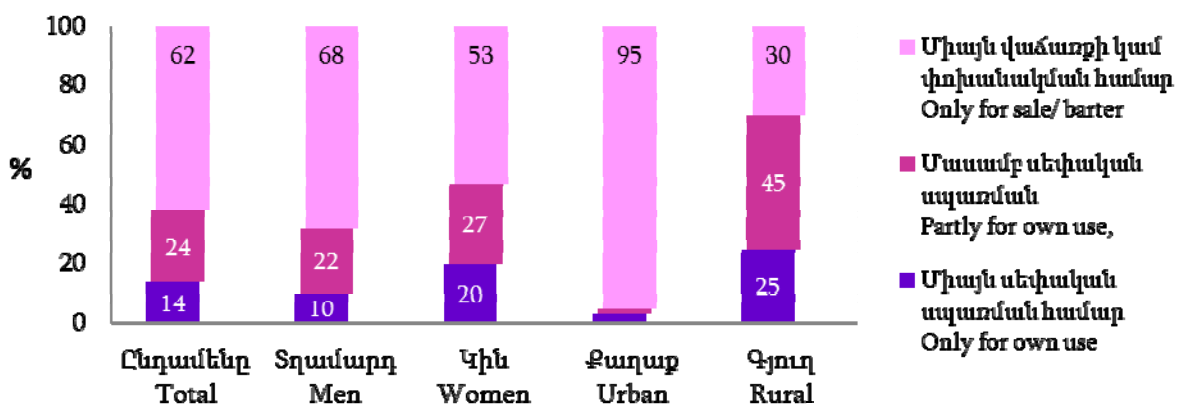
1000 մարդ
persons

Ընդամենը	752.5	756.2	422.8	418.5	329.7	337.7	345.6	359.5	406.9	396.7	Total
Միայն սեփական սպառման համար	104.9	108.4	39.6	39.7	65.3	68.6	11.0	9.9	93.8	98.4	<i>Only for own use</i>
Մասամբ սեփական սպառման, մասամբ վաճառքի կամ փոխանակման համար	214.7	183.1	109.3	92.3	105.4	90.9	6.5	6.2	208.2	177.0	<i>Partly for own use, partly for sale / barter</i>
Միայն վաճառքի կամ փոխանակման համար	432.9	464.7	273.8	286.5	159.0	178.2	328.1	343.4	104.8	121.3	<i>Only for sale/ barter</i>

Ընդամենի նկատմամբ, %
As share of the total, %

Ընդամենը	100	100	100	100	100	100	100	100	100	100	Total
Միայն սեփական սպառման համար	13.9	14.3	9.4	9.5	19.8	20.3	3.2	2.8	23.1	24.8	<i>Only for own use</i>
Մասամբ սեփական սպառման, մասամբ վաճառքի կամ փոխանակման համար	28.5	24.2	25.9	22.1	32.0	26.9	1.9	1.7	51.2	44.6	<i>Partly for own use, partly for sale / barter</i>
Միայն վաճառքի կամ փոխանակման համար	57.5	61.5	64.8	68.5	48.2	52.8	94.9	95.5	25.8	30.6	<i>Only for sale/ barter</i>

Արտադրված ապրանքները և ծառայություններն ըստ սպառման նշանակության, 2017թ.
Produced Goods and Services by Consumption Purpose / Intended Destinations, 2017



¹ Վերաբերում է միայն մասնավոր հատվածին:
Refers to private sector only.

4.1.14. Զբաղվածներն ըստ ունեցած աշխատանքի բնույթի
Employed Persons by Job Permanency

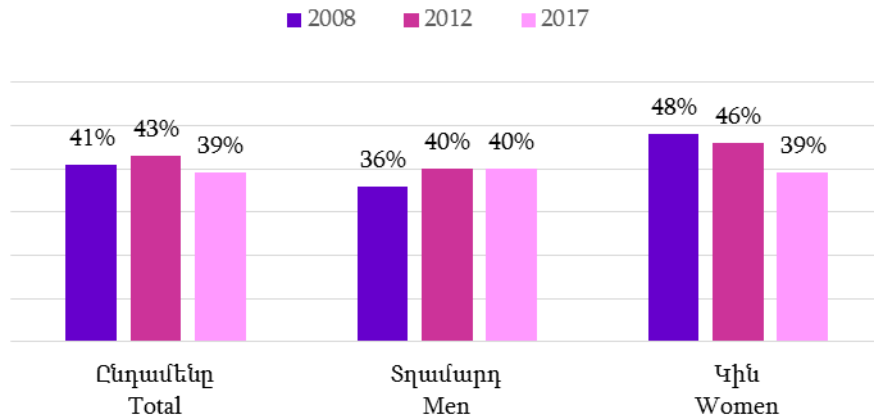
	Ընդամենը <i>Total</i>		Տղամարդ <i>Men</i>		Կին <i>Women</i>		Քաղաք <i>Urban</i>		Գյուղ <i>Rural</i>		
	2016	2017	2016	2017	2016	2017	2016	2017	2016	2017	
<i>1000 մարդ</i> <i>persons</i>											
Ընդամենը	1 006.2	1 011.7	528.2	529.8	478.0	481.9	520.9	530.7	485.3	481.0	Total
Մշտական	830.4	839.7	427.0	431.8	403.4	407.9	494.1	509.0	336.3	330.8	<i>Permanent</i>
Ժամանակավոր, սեզոնային	168.4	164.7	95.0	92.3	73.5	72.4	23.3	18.9	145.2	145.8	<i>Temporary, seasonal</i>
Պատահական, միանգամյա	7.3	7.3	6.2	5.7	1.1	1.6	3.5	2.9	3.8	4.4	<i>Occasional, one-off</i>
Ընդամենի նկատմամբ, % <i>As share of the total, %</i>											
Ընդամենը	100	100	100	100	100	100	100	100	100	100	Total
Մշտական	82.5	83.0	80.8	81.5	84.4	84.6	94.9	95.9	69.3	68.8	<i>Permanent</i>
Ժամանակավոր, սեզոնային	16.7	16.3	18.0	17.4	15.4	15.0	4.5	3.6	29.9	30.3	<i>Temporary, seasonal</i>
Պատահական, միանգամյա	0.7	0.7	1.2	1.1	0.2	0.3	0.7	0.5	0.8	0.9	<i>Occasional, one-off</i>

4.1.15. Զբաղվածներն ըստ զբաղվածության կարգավիճակի¹
Employed Persons by Status in Employment

	Ընդամենը <i>Total</i>		Տղամարդ <i>Men</i>		Կին <i>Women</i>		Քաղաք <i>Urban</i>		Գյուղ <i>Rural</i>		
	2016	2017	2016	2017	2016	2017	2016	2017	2016	2017	
<i>1000 մարդ</i> <i>persons</i>											
Ընդամենը	1 006.2	1 011.7	528.2	529.8	478.0	481.9	520.9	530.7	485.3	481.0	Total
Վարձու աշխատող	584.0	603.3	301.8	310.2	282.2	293.1	444.0	447.5	140.0	155.8	<i>Employee</i>
Գործատու	10.5	12.3	8.6	9.8	1.9	2.5	7.2	9.5	3.3	2.9	<i>Employer</i>
Ինքնազբաղված	351.2	372.2	198.9	202.4	152.3	169.8	68.1	72.0	283.1	300.1	<i>Own-account worker</i>
Առանց վարձատրության աշխատող ընտանիքի անդամ	60.4	23.9	18.9	7.4	41.6	16.6	1.6	1.7	58.8	22.2	<i>Contributing family workers</i>
Ընդամենի նկատմամբ, % <i>As share of the total, %</i>											
Ընդամենը	100	100	100	100	100	100	100	100	100	100	Total
Վարձու աշխատող	58.0	59.6	57.1	58.6	59.0	60.8	85.2	84.3	28.9	32.4	<i>Employee</i>
Գործատու	1.0	1.2	1.6	1.9	0.4	0.5	1.4	1.8	0.7	0.6	<i>Employer</i>
Ինքնազբաղված	34.9	36.8	37.7	38.2	31.9	35.2	13.1	13.6	58.3	62.4	<i>Own-account worker</i>
Առանց վարձատրության աշխատող ընտանիքի անդամ	6.0	2.4	3.6	1.4	8.7	3.4	0.3	0.3	12.1	4.6	<i>Contributing family workers</i>

¹ Այստեղ և հետագայում՝ դասակարգման հիմքը՝ Զբաղվածության կարգավիճակի միջազգային դասակարգիչ:
 Here and hereafter - classification based on the International Classification on Status in Employment (ICSE - 93).

Խոցելի¹ համարվող զբաղվածության մակարդակն ըստ սեռի
Vulnerable Employment Rate by Sex



4.1.16. Զբաղվածներն ըստ աշխատանքային օրվա տևողության
Employed Persons by Working Time Arrangement

	Ընդամենը Total		Տղամարդ Men		Կին Women		Քաղաք Urban		Գյուղ Rural		
	2016	2017	2016	2017	2016	2017	2016	2017	2016	2017	
<i>1000 մարդ persons</i>											
Ընդամենը	1 006.2	1 011.7	528.2	529.8	478.0	481.9	520.9	530.7	485.3	481.0	Total
Լրիվ աշխատանքային օր	704.7	754.7	414.0	434.7	290.8	320.0	446.8	464.5	257.9	290.2	Full-time job
Ոչ լրիվ աշխատանքային օր	301.4	257.0	114.2	95.1	187.2	162.0	74.1	66.2	227.3	190.8	Part-time job
<i>Ընդամենի նկատմամբ, % As share of the total, %</i>											
Ընդամենը	100	100	100	100	100	100	100	100	100	100	Total
Լրիվ աշխատանքային օր	70.0	74.6	78.4	82.1	60.8	66.4	85.8	87.5	53.2	60.3	Full-time job
Ոչ լրիվ աշխատանքային օր	30.0	25.4	21.6	17.9	39.2	33.6	14.2	12.5	46.8	39.7	Part-time job
<i>Նույն խմբի ընդամենի նկատմամբ, % As share of the total of the same group, %</i>											
Ընդամենը	100	100	52.5	52.4	47.5	47.6	51.8	52.5	48.2	47.5	Total
Լրիվ աշխատանքային օր	100	100	58.7	57.6	41.3	42.4	63.4	61.5	36.6	38.5	Full-time job
Ոչ լրիվ աշխատանքային օր	100	100	37.9	37.0	62.1	63.0	24.6	25.8	75.4	74.2	Part-time job

¹ Ինքնազբաղվածների և առանց վարձատրության աշխատող ընտանիքի անդամների մասնաբաժինն է զբաղվածների ընդհանուր թվաքանակում:
 Share of self-employed and contributing family workers to total employment.

**4.1.17. Զբաղվածներն ըստ ոչ լրիվ աշխատանքային օրվա տևողության
Employed Persons by Part-time Arrangement**

	Ընդամենը <i>Total</i>		Տղամարդ <i>Men</i>		Կին <i>Women</i>		Քաղաք <i>Urban</i>		Գյուղ <i>Rural</i>		
	2016	2017	2016	2017	2016	2017	2016	2017	2016	2017	
<i>1000 մարդ persons</i>											
Ընդամենը	301.4	257.0	114.2	95.1	187.2	162.0	74.1	66.2	227.3	190.8	Total
Երկար ոչ լրիվ աշխատանքային օր (20-34 ժամ)	210.5	168.9	78.7	64.3	131.9	104.5	54.8	49.7	155.7	119.2	<i>Long part-time (20-34 hours)</i>
Կարճ ոչ լրիվ աշխատանքային օր (1-19 ժամ)	90.9	88.1	35.5	30.8	55.3	57.5	19.3	16.5	71.6	71.6	<i>Short part-time (1-19 hours)</i>
<i>Ընդամենի նկատմամբ, % As share of the total, %</i>											
Ընդամենը	100	100	100	100	100	100	100	100	100	100	Total
Երկար ոչ լրիվ աշխատանքային օր (20-34 ժամ)	69.8	65.7	68.9	67.6	70.5	64.5	74.0	75.1	68.5	62.5	<i>Long part-time (20-34 hours)</i>
Կարճ ոչ լրիվ աշխատանքային օր (1-19 ժամ)	30.2	34.3	31.1	32.4	29.5	35.5	26.0	24.9	31.5	37.5	<i>Short part-time (1-19 hours)</i>
<i>Նույն խմբի ընդամենի նկատմամբ, % As share of the total of the same group, %</i>											
Ընդամենը	100	100	37.9	37.0	62.1	63.0	24.6	75.4	75.4	24.6	Total
Երկար ոչ լրիվ աշխատանքային օր (20-34 ժամ)	100	100	37.4	38.1	62.6	61.9	26.0	74.0	74.0	26.0	<i>Long part-time (20-34 hours)</i>
Կարճ ոչ լրիվ աշխատանքային օր (1-19 ժամ)	100	100	39.1	35.0	60.9	65.0	21.2	78.8	78.8	21.2	<i>Short part-time (1-19 hours)</i>

4.1.18. Զբաղվածներն ըստ ոչ լրիվ աշխատանքային օր աշխատելու պատճառների
Employed Persons by Reasons of Having Part-Time Job

	Ընդամենը <i>Total</i>		Տղամարդ <i>Men</i>		Կին <i>Women</i>		Քաղաք <i>Urban</i>		Գյուղ <i>Rural</i>	
	2016	2017	2016	2017	2016	2017	2016	2017	2016	2017

1000 մարդ
persons

Ընդամենը <i>Total</i>	301.4	257.0	114.2	95.1	187.2	162.0	74.1	66.2	227.3	190.8
Չեն ցանկացել աշխատել լրիվ աշխատանքային օր <i>Unwilling to take a full-time job</i>	7.7	4.7	3.1	1.3	4.6	3.4	1.5	1.1	6.2	3.6
Չունեն լրիվ աշխատանքային օր աշխատելու հնարավորություն <i>Unable to take a full-time job</i>	44.2	28.1	8.6	5.3	35.6	22.8	4.0	5.6	40.3	22.5
Չեն կարողացել գտնել լրիվ աշխատանքային օր տնտեսությամբ աշխատանք <i>Unable to find a full-time job</i>	53.3	51.5	26.9	23.6	26.4	27.9	13.4	14.5	39.8	37.0
Գործատուի նախաձեռնությամբ <i>By initiative of employer</i>	22.8	23.2	5.8	4.3	17.0	18.9	17.9	17.5	4.9	5.7
Աշխատանքի բնույթով, սեզոնայ- նությամբ պայմանավորված <i>Depended on the nature of the work, seasonality</i>	173.4	149.6	69.8	60.6	103.6	89.0	37.3	27.6	136.1	122.0

Ընդամենի նկատմամբ, %
As share of the total, %

Ընդամենը <i>Total</i>	100	100	100	100	100	100	100	100	100	100
Չեն ցանկացել աշխատել լրիվ աշխատանքային օր <i>Unwilling to take a full-time job</i>	2.6	1.8	2.7	1.4	2.4	2.1	2.0	1.7	2.7	1.9
Չունեն լրիվ աշխատանքային օր աշխատելու հնարավորություն <i>Unable to take a full-time job</i>	14.7	10.9	7.5	5.6	19.0	14.1	5.3	8.4	17.7	11.8
Չեն կարողացել գտնել լրիվ աշխատանքային օր տնտեսությամբ աշխատանք <i>Unable to find a full-time job</i>	17.7	20.0	23.5	24.8	14.1	17.2	18.2	21.9	17.5	19.4
Գործատուի նախաձեռնությամբ <i>By initiative of employer</i>	7.6	9.0	5.1	4.5	9.1	11.7	24.2	26.4	2.2	3.0
Աշխատանքի բնույթով, սեզոնայ- նությամբ պայմանավորված <i>Depended on the nature of the work, seasonality</i>	57.5	58.2	61.1	63.7	55.3	55.0	50.4	41.6	59.9	64.0

**4.1.19. Զբաղվածներն ըստ ոչ լրիվ աշխատանքային օր աշխատելու պատճառների
և տնտեսական գործունեության
Employed Persons by Reasons of Having Part-Time Job and Economic Activity**

	Ընդամենը <i>Total</i>		Գյուղատնտեսություն <i>Agriculture</i>		Արդյունաբերություն <i>Industry</i>		Շինարարություն <i>Construction</i>		Ծառայություններ <i>Services</i>	
	2016	2017	2016	2017	2016	2017	2016	2017	2016	2017

1000 մարդ
persons

Ընդամենը Total	301.4	257.0	221.2	182.6	6.2	6.5	2.4	1.3	71.7	66.7
Չեն ցանկացել աշխատել լրիվ աշխատանքային օր <i>Unwilling to take a full-time job</i>	7.7	4.7	5.8	3.2	0.1	0.2	0.1	0.1	1.7	1.3
Չունեն լրիվ աշխատանքային օր աշխատելու հնարավորություն <i>Unable to take a full-time job</i>	44.2	28.1	39.3	23.0	0.8	0.5	0.1	0.0	4.0	4.6
Չեն կարողացել գտնել լրիվ աշխատանքային օր տնտղությամբ աշխատանք <i>Unable to find a full-time job</i>	53.3	51.5	38.1	34.0	1.3	1.6	0.6	0.2	13.2	15.7
Գործատուի նախաձեռնությամբ <i>By initiative of employer</i>	22.8	23.2	0.3	0.1	1.5	1.4	0.2	0.1	20.8	21.7
Աշխատանքի բնույթով, սեզոնայնությամբ պայմանավորված <i>Depended on the nature of the work, seasonality</i>	173.4	149.6	137.7	122.4	2.4	2.8	1.3	0.9	31.9	23.5

Ընդամենի նկատմամբ, %
As share of the total, %

	2016	2017	2016	2017	2016	2017	2016	2017	2016	2017
Ընդամենը Total	100	100	75.4	71.0	0.8	2.5	1.0	0.5	22.7	25.9
Չեն ցանկացել աշխատել լրիվ աշխատանքային օր <i>Unwilling to take a full-time job</i>	100	100	77.0	67.5	0.0	3.4	0.0	2.0	23.0	27.2
Չունեն լրիվ աշխատանքային օր աշխատելու հնարավորություն <i>Unable to take a full-time job</i>	100	100	94.5	81.9	0.6	1.9	2.9	0.0	2.0	16.3
Չեն կարողացել գտնել լրիվ աշխատանքային օր տնտղությամբ աշխատանք <i>Unable to find a full-time job</i>	100	100	85.0	66.1	3.8	3.1	0.0	0.3	11.2	30.5
Գործատուի նախաձեռնությամբ <i>By initiative of employer</i>	100	100	92.6	0.3	1.3	5.9	0.0	0.3	6.1	93.5
Աշխատանքի բնույթով, սեզոնայնությամբ պայմանավորված <i>Depended on the nature of the work, seasonality</i>	100	100	71.5	81.8	2.5	1.9	1.2	0.6	24.8	15.7

4.1.20. Աշխատաժամերով պայմանավորված թերզբաղվածությունն¹
ըստ գործունեության տեսակների
Time-Related Underemployment¹ by Economic Activity

ՏԳՏԴ (խմբ. 2) NACE (Rev. 2)		Ընդամենը <i>Total</i>		Տղամարդ <i>Men</i>		Կին <i>Women</i>		
		2016	2017	2016	2017	2016	2017	
<i>1000 մարդ</i> <i>persons</i>								
A - Q	Ընդամենը	85.9	78.8	43.5	36.2	42.4	42.6	Total
A	Գյուղատնտեսություն	61.4	53.8	33.1	26.8	28.3	27.0	Agriculture
B, D, E	Հանքաարդյունաբերություն, էլեկտրաէներգիայի, գազի և ջրի մատակարարում	0.1	0.2	0.0	0.2	0.1	0.0	Mining and quarrying; Electricity, gas and water supply
C	Մշակող արդյունաբերություն	2.6	2.6	1.4	1.5	1.2	1.0	Manufacturing
F	Շինարարություն	1.6	0.7	1.4	0.7	0.3	0.0	Construction
G - I	Առևտուր, նորոգում, փոխադրումներ և պահեստային տնտեսություն, կացության և հանրային սննդի կազմակերպում	5.6	5.8	3.9	3.5	1.7	2.4	Trade, Transportation, Accommodation and Food, and Business and Administrative Services
O - Q	Պետական կառավարում, կրթություն, առողջապահություն և բնակչության սոցիալական սպասարկում և այլ ծառայություններ	14.6	15.6	3.8	3.4	10.8	12.2	Public Administration, Community, Social and other Services and Activities

Ընդամենի նկատմամբ, %
As share of the total, %

A - Q	Ընդամենը	100	100	100	100	100	100	Total
A	Գյուղատնտեսություն	71.5	68.3	76.1	74.1	66.7	63.4	Agriculture
B, D, E	Հանքագործություն, էլեկտրաէներգիայի, գազի և ջրի մատակարարումը	0.2	0.3	0.0	0.7	0.3	0.0	Mining and quarrying; Electricity, gas and water supply
C	Մշակող արդյունաբերություն	3.0	3.2	3.1	4.2	2.9	2.4	Manufacturing
F	Շինարարություն	1.9	0.9	3.1	2.0	0.6	0.0	Construction
G - I	Առևտուր, նորոգում, փոխադրումներ և պահեստային տնտեսություն, կացության և հանրային սննդի կազմակերպում	6.5	7.4	9.0	9.6	4.0	5.5	Trade, Transportation, Accommodation and Food, and Business and Administrative Services
O - Q	Պետական կառավարում, կրթություն, առողջապահություն և բնակչության սոցիալական սպասարկում և այլ ծառայություններ	17.0	19.8	8.7	9.4	25.5	28.6	Public Administration, Community, Social and other Services and Activities

¹ Զբաղված անձինք են, ովքեր աշխատել են նորմալ աշխատաժամանակից պակաս, որովհետև չեն կարողացել գտնել լրիվ աշխատանքային օր տևողությամբ աշխատանք կամ աշխատաժամանակը կրճատվել է գործատուի նախաձեռնությամբ, սակայն ցանկացել և պատրաստ են եղել փոխել իրենց աշխատանքային վիճակը:

Time-related underemployed are employed persons who worked less than a threshold because couldn't find full-time job or replaced to part-time job by the initiative of employer but willing and available to work more hours.

4.1.21. Աշխատաժամերով պայմանավորված թերզբաղվածության¹ մակարդակն
ըստ գործունեության տեսակների
Time-Related Underemployment¹ Rate by Economic Activity

ՏՊՏԻ (խմբ. 2) NACE (Rev. 2)		Ընդամենը <i>Total</i>		Տղամարդ <i>Men</i>		Կին <i>Women</i>		
		2016	2017	2016	2017	2016	2017	
Ընդամենը զբաղվածության նույն խմբի նկատմամբ, % <i>As a share of total employment of the same group, %</i>								
A - Q	Ընդամենը	8.5	7.8	8.2	6.8	8.9	8.8	Total
A	Գյուղատնտեսություն	18.2	17.0	20.5	18.0	16.1	16.1	<i>Agriculture</i>
B, D, E	Հանքարդյունաբերություն, էլեկտրաէներգիայի, գազի և ջրի մատակարարում	0.3	0.5	0.0	0.6	1.7	0.0	<i>Mining and quarrying; Electricity, gas and water supply</i>
C	Մշակող արդյունաբերություն	3.1	2.8	2.7	2.6	3.9	2.9	<i>Manufacturing</i>
F	Շինարարություն	4.3	1.9	3.9	2.0	21.4	0.0	<i>Construction</i>
G - I	Առևտուր, նորոգում, փոխադ- րումներ և պահեստային տնտեսություն, կացության և հանրային սննդի կազմակերպում	3.3	3.3	3.8	3.3	2.5	3.4	<i>Trade, Transportation, Accommodation and Food, and Business and Administrative Services</i>
O - Q	Պետական կառավարում, կրթություն, առողջապահություն և բնակչության սոցիալական սպասարկում և այլ ծառայություններ	4.3	4.5	2.7	2.3	5.5	6.1	<i>Public Administration, Community, Social and other Services and Activities</i>

¹ Զբաղված անձինք են, ովքեր աշխատել են նորմալ աշխատաժամանակից պակաս, որովհետև չեն կարողացել գտնել լրիվ աշխատանքային օր տևողությամբ աշխատանք կամ աշխատաժամանակը կրճատվել է գործատուի նախաձեռնությամբ, սակայն ցանկացել և պատրաստ են եղել փոխել իրենց աշխատանքային վիճակը:

Time-related underemployed are employed persons who worked less than a threshold because couldn't find full-time job or replaced to part-time job by the initiative of employer but willing and available to work more hours.

4.1.22. Զբաղվածներն ըստ զբաղմունքի տեսակների¹
Employed Persons by Occupations¹

	Ընդամենը <i>Total</i>		Տղամարդ <i>Men</i>		Կին <i>Women</i>		Քաղաք <i>Urban</i>		Գյուղ <i>Rural</i>		
	2016	2017	2016	2017	2016	2017	2016	2017	2016	2017	
<i>1000 մարդ</i> <i>persons</i>											
Ընդամենը	1 006.2	1 011.7	528.2	529.8	478.0	481.9	520.9	530.7	485.3	481.0	Total
Ղեկավարներ՝ օրենսդիր, գործադիր, դատական, ՏԻՄ, կազմակերպությունների, քաղաքական և հասարակական միավորումների	60.4	61.6	42.6	43.9	17.8	17.7	46.5	48.4	13.9	13.2	<i>Legislators, senior officials, managers</i>
Բարձր որակավորման մասնագետներ	143.6	167.4	51.7	73.2	91.9	94.1	111.4	125.1	30.2	42.2	<i>Professionals</i>
Միջին որակավորման մասնագետներ	96.4	89.1	40.5	31.0	55.9	58.0	76.2	67.7	20.2	21.4	<i>Technicians professionals</i>
Գրասենյակների ծառայողներ	29.6	34.4	11.2	10.8	18.4	23.7	24.1	26.9	5.5	7.5	<i>Clerks</i>
Սպասարկման, բնակարանային կոմունալ տնտեսության, առևտրի ոլորտի աշխատողներ	134.1	124.8	69.3	60.9	64.8	63.8	94.2	91.4	39.9	33.3	<i>Service and sales workers</i>
Գյուղ. և ոչ գյուղ. ոլորտի որակավորված աշխատողներ, օպերատորներ, ապարատավարներ, մեքենավարներ, փականագործներ	472.4	454.4	276.0	267.4	196.4	187.0	119.4	120.3	353.0	334.1	<i>Skilled agricultural workers; Craft workers, Operators & assemblers</i>
Որակավորում չունեցող աշխատողներ	69.6	80.1	37.0	42.5	32.7	37.6	47.1	50.8	22.5	29.3	<i>Elementary occupations</i>

Ընդամենի նկատմամբ, %
As share of the total, %

Ընդամենը	100	100	100	100	100	100	100	100	100	100	Total
Ղեկավարներ՝ օրենսդիր, գործադիր, դատական, ՏԻՄ, կազմակերպությունների, քաղաքական և հասարակական միավորումների	6.0	6.1	8.1	8.3	3.7	3.7	8.9	9.1	2.9	2.7	<i>Legislators, senior officials, managers</i>
Բարձր որակավորման մասնագետներ	14.3	16.5	9.8	13.8	19.2	19.5	21.8	23.6	6.2	8.8	<i>Professionals</i>
Միջին որակավորման մասնագետներ	9.6	8.8	7.7	5.9	11.7	12.0	14.6	12.8	4.2	4.4	<i>Technicians professionals</i>
Գրասենյակների ծառայողներ	2.9	3.4	2.1	2.0	3.9	4.9	4.6	5.1	1.1	1.6	<i>Clerks</i>
Սպասարկման, բնակարանային կոմունալ տնտեսության, առևտրի ոլորտի աշխատողներ	13.3	12.3	13.1	11.5	13.63	13.2	18.1	17.2	8.7	6.9	<i>Service and sales workers</i>
Գյուղ. և ոչ գյուղ. ոլորտի որակավորված աշխատողներ, օպերատորներ, ապարատավարներ, մեքենավարներ, փականագործներ	47.0	44.9	52.3	50.5	41.1	38.8	22.9	22.7	72.8	69.5	<i>Skilled agricultural workers; Craft workers, Operators & assemblers</i>
Որակավորում չունեցող աշխատողներ	6.9	7.9	7.0	8.0	6.8	7.8	9.0	9.6	4.6	6.1	<i>Elementary occupations</i>

¹ Այստեղ և հետագայում՝ դասակարգման հիմքը՝ Զբաղմունքների տեսակների Հայաստանի դասակարգիչ:
Here and hereafter-classification based on the Standard Classification on Occupation (ISCO - 88).

**4.1.23. Զբաղվածներն ըստ զբաղմունքի և կրթական մակարդակի
Employed Persons by Occupation and Educational Attainment**

2016թ.						
	Ընդամենը, <i>Total</i>	Բարձրագույն, հետբուհական <i>Tertiary, postgraduate</i>	Միջին մասնագի- տական, նախա- մասնագիտական (արհեստագոր- ծական) <i>Secondary special- ized, Vocational</i>	Միջնակարգ ընդհանուր <i>General secondary</i>	Հիմնական ընդհանուր, տարրական և ցածր <i>General basic, Primary and lower</i>	

1000 մարդ
persons

<i>Ընդամենը</i>	<i>1 006.2</i>	<i>293.0</i>	<i>232.4</i>	<i>424.4</i>	<i>56.3</i>	<i>Total</i>
Ղեկավարներ՝ օրենսդիր, գործադիր, դատական, ՏԻՄ, կազմակերպությունների, քաղաքական և հասարակական միավորումների	60.4	44.5	10.2	5.3	0.4	<i>Legislators, senior officials, managers</i>
Բարձր որակավորման մասնագետներ	143.6	140.1	2.7	0.8	...	<i>Professionals</i>
Միջին որակավորման մասնագետներ	96.4	34.6	53.8	8.0	0.0	<i>Technicians professionals</i>
Գրասենյակների ծառայողներ	29.6	12.7	10.5	6.4	...	<i>Clerks</i>
Սպասարկման, բնակարանային կոմունալ տնտեսության, առևտրի ոլորտի աշխատողներ	134.1	24.9	38.7	66.7	3.8	<i>Service and sales workers</i>
Գյուղ. և ոչ գյուղ. ոլորտի որակավորված աշխատողներ, օպերատորներ, ապարատավարներ, մեքենավարներ, փականագործներ	472.4	33.7	102.0	291.3	45.3	<i>Skilled agricultural workers; Craft workers, Operators & assemblers</i>
Որակավորում չունեցող աշխատողներ	69.6	2.5	14.5	45.9	6.7	<i>Elementary occupations</i>

Ընդամենի նկատմամբ, %
As share of the total, %

<i>Ընդամենը</i>	<i>100</i>	<i>100</i>	<i>100</i>	<i>100</i>	<i>100</i>	<i>Total</i>
Ղեկավարներ՝ օրենսդիր, գործադիր, դատական, ՏԻՄ, կազմակերպությունների, քաղաքական և հասարակական միավորումների	6.0	15.2	4.4	1.3	0.7	<i>Legislators, senior officials, managers</i>
Բարձր որակավորման մասնագետներ	15.7	47.8	2.7	2.6	1.6	<i>Professionals</i>
Միջին որակավորման մասնագետներ	9.6	11.8	23.1	1.9	0.1	<i>Technicians professionals</i>
Գրասենյակների ծառայողներ	2.9	4.3	4.5	1.5	...	<i>Clerks</i>
Սպասարկման, բնակարանային կոմունալ տնտեսության, առևտրի ոլորտի աշխատողներ	11.8	8.5	15.1	13.3	5.2	<i>Service and sales workers</i>
Գյուղ. և ոչ գյուղ. ոլորտի որակավորված աշխատողներ, օպերատորներ, ապարատավարներ, մեքենավարներ, փականագործներ	47.0	11.5	43.9	68.6	80.5	<i>Skilled agricultural; Craft workers, Operators & assemblers</i>
Որակավորում չունեցող աշխատողներ	6.9	0.8	6.3	10.8	12.0	<i>Elementary occupations</i>

շարունակություն
continuation

2017թ.						
	Ընդամենը, <i>Total</i>	Բարձրագույն, հետրուսական <i>Tertiary, postgraduate</i>	Միջին մասնագի- տական, նախա- մասնագիտական (արհեստագոր- ծական) <i>Secondary special- ized, Vocational</i>	Միջնակարգ ընդհանուր <i>General secondary</i>	Հիմնական ընդհանուր, տարրական և ցածր <i>General basic, Primary and lower</i>	

1000 մարդ
persons

<i>Ընդամենը</i>	<i>1 011.7</i>	<i>299.8</i>	<i>228.0</i>	<i>441.0</i>	<i>43.0</i>	<i>Total</i>
Ղեկավարներ՝ օրենսդիր, գործա- դիր, դատական, ՏԻՄ, կազմա- կերպությունների, քաղաքական և հասարակական միավորումների	61.6	45.3	9.0	6.9	0.4	<i>Legislators, senior officials, managers</i>
Բարձր որակավորման մասնագետներ	167.4	144.4	6.4	15.7	0.9	<i>Professionals</i>
Միջին որակավորման մասնագետներ	89.1	27.8	52.6	8.7	0.0	<i>Technicians professionals</i>
Գրասենյակների ծառայողներ	34.4	16.6	10.0	7.8	0.0	<i>Clerks</i>
Սպասարկման, բնակարանային կոմունալ տնտեսության, առևտրի ոլորտի աշխատողներ	124.8	27.8	37.7	56.5	2.7	<i>Service and sales workers</i>
Գյուղ. և ոչ գյուղ. ոլորտի որակա- վորված աշխատողներ, օպե- րատորներ, ապարատավարներ, մեքենավարներ, փականագործներ	454.4	33.7	93.9	294.8	32.0	<i>Skilled agricultural workers; Craft workers, Operators & assemblers</i>
Որակավորում չունեցող աշխատողներ	80.1	4.2	18.4	50.6	6.9	<i>Elementary occupations</i>

Ընդամենի նկատմամբ, %
As share of the total, %

<i>Ընդամենը</i>	<i>100</i>	<i>100</i>	<i>100</i>	<i>100</i>	<i>100</i>	<i>Total</i>
Ղեկավարներ՝ օրենսդիր, գործա- դիր, դատական, ՏԻՄ, կազմա- կերպությունների, քաղաքական և հասարակական միավորումների	6.1	15.1	3.9	1.6	0.9	<i>Legislators, senior officials, managers</i>
Բարձր որակավորման մասնագետներ	16.5	48.2	2.8	3.6	2.2	<i>Professionals</i>
Միջին որակավորման մասնագետներ	8.8	9.3	23.1	2.0	0.0	<i>Technicians professionals</i>
Գրասենյակների ծառայողներ	3.4	5.5	4.4	1.8	0.0	<i>Clerks</i>
Սպասարկման, բնակարանային կոմունալ տնտեսության, առևտրի ոլորտի աշխատողներ	12.3	9.3	16.5	12.8	6.4	<i>Service and sales workers</i>
Գյուղ. և ոչ գյուղ. ոլորտի որակա- վորված աշխատողներ, օպե- րատորներ, ապարատավարներ, մեքենավարներ, փականագործներ	44.9	11.2	41.2	66.9	74.4	<i>Skilled agricu- ltural; Craft workers, Ope- rators & assemblers</i>
Որակավորում չունեցող աշխատողներ	7.9	1.4	8.1	11.5	16.1	<i>Elementary occupations</i>

4.1.24. Զբաղվածներն ըստ զբաղմունքի տեսակների և զբաղվածության կարգավիճակի
Employed Persons by Occupations and Status in Employment

2016թ.						
	Ընդամենը <i>Total</i>	Վարձու աշխատող <i>Employee</i>	Գործատու <i>Employer</i>	Ինքնա- զբաղված <i>Own-account worker</i>	Առանց վար- ձատրության աշխատող ընտանիքի անդամ <i>Contributing family workers</i>	
<i>1000 մարդ persons</i>						
Ընդամենը	1 006.2	584.0	10.5	351.2	60.4	Total
Ղեկավարներ՝ օրենսդիր, գործադիր, դատական, ՏԻՄ, կազմակերպությունների, քաղաքական և հասարակական միավորումների	60.4	42.1	10.5	7.8	0.0	<i>Legislators, senior officials, managers</i>
Բարձր որակավորման մասնագետներ	143.6	141.8	...	1.7	0.1	<i>Professionals</i>
Միջին որակավորման մասնագետներ	96.4	92.9	...	3.5	0.0	<i>Technicians professionals</i>
Գրասենյակների ծառայողներ	29.6	29.5	...	0.1	0.0	<i>Clerks</i>
Սպասարկման, բնակարանային կոմունալ տնտեսության, առևտրի ոլորտի աշխատողներ	134.1	102.5	...	31.5	0.1	<i>Service and sales workers</i>
Գյուղ. և ոչ գյուղ. ոլորտի որակավորված աշխատողներ, օպերատորներ, ապարատավարներ, մեքենավարներ փականագործներ	472.4	110.5	...	302.0	59.9	<i>Skilled agricultural; Craft workers, Operators & assemblers</i>
Որակավորում չունեցող աշխատողներ	69.6	64.8	...	4.5	0.3	<i>Elementary occupations</i>
<i>Ընդամենի նկատմամբ, % As share of the total, %</i>						
Ընդամենը	100	100	100	100	100	Total
Ղեկավարներ՝ օրենսդիր, գործադիր, դատական, ՏԻՄ, կազմակերպությունների, քաղաքական և հասարակական միավորումների	6.0	7.2	100.0	2.2	...	<i>Legislators, senior officials, managers</i>
Բարձր որակավորման մասնագետներ	14.3	24.3	...	0.5	0.1	<i>Professionals</i>
Միջին որակավորման մասնագետներ	9.6	15.9	...	1.0	0.0	<i>Technicians professionals</i>
Գրասենյակների ծառայողներ	2.9	5.0	...	0.0	...	<i>Clerks</i>
Սպասարկման, բնակարանային կոմունալ տնտեսության, առևտրի ոլորտի աշխատողներ	13.3	15.0	...	9.0	0.1	<i>Service and sales workers</i>
Գյուղ. և ոչ գյուղ. ոլորտի որակավորված աշխատողներ, օպերատորներ, ապարատավարներ, մեքենավարներ փականագործներ	47.0	18.9	...	86.0	99.2	<i>Skilled agricultural; Craft workers, Operators & assemblers</i>
Որակավորում չունեցող աշխատողներ	6.9	11.1	...	1.3	0.5	<i>Elementary occupations</i>
<i>շարունակություն</i>						

2017թ.						
	Ընդամենը <i>Total</i>	Վարձու աշխատող <i>Employee</i>	Գործատու <i>Employer</i>	Ինքնա- գրաված <i>Own-account worker</i>	Առանց վար- ձատրության աշխատող ընտանիքի անդամ <i>Contributing family workers</i>	

1000 մարդ
persons

Ընդամենը	1 011.7	603.3	12.3	372.2	23.9	Total
Ղեկավարներ՝ օրենսդիր, գործադիր, դատական, ՏԻՄ, կազմակերպությունների, քաղաքական և հասարակական միավորումների	61.6	38.9	12.3	10.2	0.1	<i>Legislators, senior officials, managers</i>
Բարձր որակավորման մասնագետներ	167.4	164.4	...	2.7	0.2	<i>Professionals</i>
Միջին որակավորման մասնագետներ	89.1	85.9	...	3.2	...	<i>Technicians professionals</i>
Գրասենյակների ծառայողներ	34.4	34.3	...	0.2	...	<i>Clerks</i>
Սպասարկման, բնակարանային կոմունալ տնտեսության, առևտրի ոլորտի աշխատողներ	124.8	95.5	...	27.8	1.5	<i>Service and sales workers</i>
Գյուղ. և ոչ գյուղ. ոլորտի որակավորված աշխատողներ, օպերատորներ, սպարատավարներ, մեքենավարներ փականագործներ	454.4	114.2	...	318.4	21.8	<i>Skilled agricultural; Craft workers, Operators & assemblers</i>
Որակավորում չունեցող աշխատողներ	80.1	70.1	...	9.7	0.2	<i>Elementary occupations</i>

Ընդամենի նկատմամբ, %
As share of the total, %

Ընդամենը	100	100	100	100	100	Total
Ղեկավարներ՝ օրենսդիր, գործադիր, դատական, ՏԻՄ, կազմակերպությունների, քաղաքական և հասարակական միավորումների	6.1	6.4	100.0	2.7	0.6	<i>Legislators, senior officials, managers</i>
Բարձր որակավորման մասնագետներ	16.5	27.3	...	0.7	0.9	<i>Professionals</i>
Միջին որակավորման մասնագետներ	8.8	14.2	...	0.9	...	<i>Technicians professionals</i>
Գրասենյակների ծառայողներ	3.4	5.7	<i>Clerks</i>
Սպասարկման, բնակարանային կոմունալ տնտեսության, առևտրի ոլորտի աշխատողներ	12.3	15.8	...	7.5	6.2	<i>Service and sales workers</i>
Գյուղ. և ոչ գյուղ. ոլորտի որակավորված աշխատողներ, օպերատորներ, սպարատավարներ, մեքենավարներ փականագործներ	44.9	18.9	...	85.5	91.2	<i>Skilled agricultural; Craft workers, Operators & assemblers</i>
Որակավորում չունեցող աշխատողներ	7.9	11.6	...	2.6	1.0	<i>Elementary occupations</i>

4.1.25. Զբաղվածներն ըստ զբաղմունքի տեսակների և աշխատանքի բնույթի
Employed Persons by Occupation Groups and Job Permanency

	Ընդամենը <i>Total</i>		Մշտական <i>Permanent</i>		Ոչ մշտական <i>Non permanent</i>		
	2016	2017	2016	2017	2016	2017	
<i>1000 մարդ</i> <i>persons</i>							
Ընդամենը	1 006.2	1 011.7	830.4	839.7	175.8	172.0	Total
Ղեկավարներ՝ օրենսդիր, գործադիր, դատական, ՏԻՄ, կազմակերպությունների, քաղաքական և հասարակական միավորումների	60.4	61.6	59.7	60.9	0.8	0.7	<i>Legislators, senior officials, managers</i>
Բարձր որակավորման մասնագետներ	143.6	167.4	143.3	164.8	0.3	2.5	<i>Professionals</i>
Միջին որակավորման մասնագետներ	96.4	89.1	95.2	87.5	1.2	1.6	<i>Technicians professionals</i>
Գրասենյակների ծառայողներ	29.6	34.4	29.4	34.3	0.2	0.2	<i>Clerks</i>
Սպասարկման, բնակարանային կոմունալ տնտեսության, առևտրի ոլորտի աշխատողներ	134.1	124.8	128.3	119.0	5.8	5.8	<i>Service and sales workers</i>
Գյուղ. և ոչ գյուղ. ոլորտի որակավորված աշխատողներ, օպերատորներ, ապարատավարներ, մեքենավարներ, փականագործներ	472.4	454.4	314.7	307.7	157.7	146.8	<i>Skilled agricultural; Craft workers, Operators & assemblers</i>
Որակավորում չունեցող աշխատողներ	69.6	80.1	59.9	65.6	9.8	14.4	<i>Elementary occupations</i>

Ընդամենի նկատմամբ, %
As share of the total, %

Ընդամենը	100	100	100	100	100	100	Total
Ղեկավարներ՝ օրենսդիր, գործադիր, դատական, ՏԻՄ, կազմակերպությունների, քաղաքական և հասարակական միավորումների	6.0	6.1	7.2	7.3	0.4	0.4	<i>Legislators, senior officials, managers</i>
Բարձր որակավորման մասնագետներ	14.3	16.5	17.3	19.6	0.2	1.5	<i>Professionals</i>
Միջին որակավորման մասնագետներ	9.6	8.8	11.5	10.4	0.7	0.9	<i>Technicians professionals</i>
Գրասենյակների ծառայողներ	2.9	3.4	3.5	4.1	0.1	0.1	<i>Clerks</i>
Սպասարկման, բնակարանային կոմունալ տնտեսության, առևտրի ոլորտի աշխատողներ	13.3	12.3	15.4	14.2	3.3	3.4	<i>Service and sales workers</i>
Գյուղ. և ոչ գյուղ. ոլորտի որակավորված աշխատողներ, օպերատորներ, ապարատավարներ, մեքենավարներ, փականագործներ	47.0	44.9	37.9	36.6	89.7	85.3	<i>Skilled agricultural; Craft workers, Operators & assemblers</i>
Որակավորում չունեցող աշխատողներ	6.9	7.9	7.2	7.8	5.6	8.4	<i>Elementary occupations</i>

**4.1.26. Զբաղվածներն ըստ կրթության և կատարած աշխատանքի համապատասխանության
Employed Persons by Education and Skills Mis/matches in the Labour Market**

	Ընդամենը <i>Total</i>		Տղամարդ <i>Men</i>		Կին <i>Women</i>		Քաղաք <i>Urban</i>		Գյուղ <i>Rural</i>		
	2016	2017	2016	2017	2016	2017	2016	2017	2016	2017	
<i>1000 մարդ persons</i>											
Ընդամենը	1 006.2	1 011.7	528.2	529.8	478.0	481.9	520.9	530.7	485.3	481.0	Total
Աշխատանքը համապատասխանում է որակավորմանը	831.5	822.9	430.6	431.7	400.9	391.2	409.2	412.8	422.4	410.1	<i>Skills matched</i>
Աշխատանքը որակավորումից ցածր է	167.2	182.8	92.8	93.8	74.4	88.9	107.7	114.8	59.6	68.0	<i>Overeducated/ Overqualified</i>
Աշխատանքը որակավորումից բարձր է	7.4	6.1	4.8	4.3	2.6	1.8	4.1	3.2	3.3	2.9	<i>Undereducated/ Underqualified</i>
<i>Ընդամենի նկատմամբ, % As share of the total, %</i>											
Ընդամենը	100	100	100	100	100	100	100	100	100	100	Total
Աշխատանքը համապատասխանում է որակավորմանը	82.6	81.3	81.5	81.5	83.9	81.2	78.5	77.8	87.0	85.3	<i>Skills matched</i>
Աշխատանքը որակավորումից ցածր է ¹	16.6	18.1	17.6	17.7	15.6	18.5	20.7	21.6	12.3	14.1	<i>Overeducated/ Overqualified</i>
Աշխատանքը որակավորումից բարձր է	0.7	0.6	0.9	0.8	0.5	0.4	0.8	0.6	0.7	0.6	<i>Undereducated/ Underqualified</i>

**4.1.27. Արհմիություններին վարձու² աշխատողների անդամակցությունը
Membership of Employees² to Trade Unions**

	Ընդամենը <i>Total</i>		Տղամարդ <i>Men</i>		Կին <i>Women</i>		Քաղաք <i>Urban</i>		Գյուղ <i>Rural</i>		
	2016	2017	2016	2017	2016	2017	2016	2017	2016	2017	
<i>1000 մարդ persons</i>											
Ընդամենը	497.8	523.9	251.0	266.8	246.8	257.0	378.6	387.5	119.2	136.3	Total
Անդամակցել են	135.2	136.8	46.9	50.0	88.3	86.8	100.6	99.4	34.6	37.4	<i>Were members</i>
Չեն անդամակցել	306.8	328.4	171.6	180.6	135.3	147.8	237.3	247.1	69.5	81.4	<i>Were not members</i>
Դժվարացել են պատասխանել	55.8	58.6	32.5	36.2	23.2	22.5	40.7	41.0	15.1	17.6	<i>It was difficult to answer</i>
<i>Ընդամենի նկատմամբ, % As share of the total, %</i>											
Ընդամենը	100	100	100	100	100	100	100	100	100	100	Total
Անդամակցել են	27.2	26.1	18.7	18.7	35.8	33.8	26.6	25.7	29.0	27.4	<i>Were members</i>
Չեն անդամակցել	61.6	62.7	68.3	67.7	54.8	57.5	62.7	63.8	58.3	59.7	<i>Were not members</i>
Դժվարացել են պատասխանել	11.2	11.2	13.0	13.6	9.4	8.7	10.7	10.6	12.7	12.9	<i>It was difficult to answer</i>

¹ Այս ցուցանիշը նույնական է գերորակավորվածության մակարդակ ցուցանիշի հետ:
This indicator is similar with the indicator over-qualification rate.

² Վերաբերում է միայն ֆորմալ հատվածի վարձու աշխատողներին:
Refers to formal sector employees only.

**4.1.28. Ավելի լավ աշխատանք գտնելու նպատակով այլ բնակավայր տեղափոխվելու
գրադվածների պատրաստակամությունը**
Employed Persons' Willingness to Move to Another Place for a Better Job

	Ընդամենը <i>Total</i>		Տղամարդ <i>Men</i>		Կին <i>Women</i>		Քաղաք <i>Urban</i>		Գյուղ <i>Rural</i>		
	2016	2017	2016	2017	2016	2017	2016	2017	2016	2017	

1000 մարդ
persons

<i>Ընդամենը</i>	<i>1 006.2</i>	<i>1 011.7</i>	<i>528.2</i>	<i>529.8</i>	<i>478.0</i>	<i>481.9</i>	<i>520.9</i>	<i>530.7</i>	<i>485.3</i>	<i>481.0</i>	<i>Total</i>
Պատրաստ են տեղափոխվել Հայաստանի այլ բնակավայր	20.5	20.7	11.4	10.8	9.1	9.9	10.2	11.6	10.4	9.1	<i>Ready to move another place in Armenia</i>
Պատրաստ են մեկնել արտերկիր	132.3	113.6	77.7	64.5	54.6	49.1	102.5	93.7	29.8	19.8	<i>Ready to move abroad</i>
Պատրաստ են ցանկացած տեղափոխության	94.9	94.7	63.9	63.5	31.0	31.2	46.3	38.4	48.6	56.2	<i>Ready to move to any place</i>
Պատրաստ չեն տեղափոխության	672.5	704.6	328.8	346.8	343.7	357.8	319.1	349.8	353.4	354.8	<i>Do not ready to move</i>
Չեն ցանկանում աշխատել Դժվարացել են պատասխանել	0.0	0.0	0.0	0.0	0.0	0.0	0.0	0.0	0.0	0.0	<i>Do not want to work</i>
	86.0	78.1	46.3	44.2	39.6	33.9	42.8	37.2	43.1	41.0	<i>It is difficult to answer</i>

Ընդամենի նկատմամբ, %
As share of the total, %

<i>Ընդամենը</i>	<i>100</i>	<i>100</i>	<i>100</i>	<i>100</i>	<i>100</i>	<i>100</i>	<i>100</i>	<i>100</i>	<i>100</i>	<i>100</i>	<i>Total</i>
Պատրաստ են տեղափոխվել Հայաստանի այլ բնակավայր	2.0	2.1	2.2	2.0	1.9	2.1	2.0	2.2	2.1	1.9	<i>Ready to move another place in Armenia</i>
Պատրաստ են մեկնել արտերկիր	13.1	11.2	14.7	12.2	11.4	10.2	19.7	17.7	6.1	4.1	<i>Ready to move abroad</i>
Պատրաստ են ցանկացած տեղափոխության	9.4	9.4	12.1	12.0	6.5	6.5	8.9	7.2	10.0	11.7	<i>Ready to move to any place</i>
Պատրաստ չեն տեղափոխության	66.8	69.6	62.3	65.5	71.9	74.2	61.3	65.9	72.8	73.8	<i>Do not ready to move</i>
Չեն ցանկանում աշխատել Դժվարացել են պատասխանել	0.0	0.0	0.0	0.0	0.0	0.0	0.0	0.0	0.0	0.0	<i>Do not want to work</i>
	8.5	7.7	8.8	8.3	8.3	7.0	8.2	7.0	8.9	8.5	<i>It is difficult to answer</i>

**4.1.29. Զբաղվածների վերաբերմունքն ունեցած կրթության
օգտակարության վերաբերյալ**
Employed Persons' Attitude towards the Usefulness of Obtained Education

	Ընդամենը <i>Total</i>		Տղամարդ <i>Men</i>		Կին <i>Women</i>		Քաղաք <i>Urban</i>		Գյուղ <i>Rural</i>		
	2016	2017	2016	2017	2016	2017	2016	2017	2016	2017	

*1000 մարդ
persons*

<i>Ընդամենը</i>	<i>1 006.2</i>	<i>1 011.7</i>	<i>528.2</i>	<i>529.8</i>	<i>478.0</i>	<i>481.9</i>	<i>520.9</i>	<i>530.7</i>	<i>485.3</i>	<i>481.0</i>	<i>Total</i>
Շատ օգտակար է	256.4	241.8	132.3	117.8	124.1	124.0	183.6	175.6	72.8	66.2	<i>Very useful</i>
Համեմատաբար օգտակար է	350.5	286.8	189.3	152.0	161.2	134.9	214.4	180.0	136.1	106.8	<i>Relatively useful</i>
Օգտակար չէ	69.7	71.0	39.6	36.2	30.1	34.8	34.1	36.3	35.6	34.7	<i>Not useful</i>
Չունի մասնագիտական կրթություն	326.1	405.4	165.3	219.5	160.9	185.8	87.5	135.8	238.6	269.5	<i>Do not get professional education</i>
Դժվարացել են պատասխանել	3.4	6.7	1.7	4.3	1.7	2.5	1.3	3.1	2.1	3.7	<i>It is difficult to answer</i>

*Ընդամենի նկատմամբ, %
As share of the total, %*

<i>Ընդամենը</i>	<i>100</i>	<i>100</i>	<i>100</i>	<i>100</i>	<i>100</i>	<i>100</i>	<i>100</i>	<i>100</i>	<i>100</i>	<i>100</i>	<i>Total</i>
Շատ օգտակար է	25.5	23.9	25.1	22.2	26.0	25.7	35.2	33.1	15.0	13.8	<i>Very useful</i>
Համեմատաբար օգտակար է	34.8	28.4	35.8	28.7	33.7	28.0	41.2	33.9	28.0	22.2	<i>Relatively useful</i>
Օգտակար չէ	6.9	7.0	7.5	6.8	6.3	7.2	6.5	6.8	7.3	7.2	<i>Not useful</i>
Չունի մասնագիտական կրթություն	32.4	40.1	31.3	41.4	33.7	38.6	16.8	25.6	49.2	56.0	<i>Do not get professional education</i>
Դժվարացել են պատասխանել	0.3	0.7	0.3	0.8	0.4	0.5	0.3	0.6	0.4	0.8	<i>It is difficult to answer</i>

ԶԲԱՂՎԱԾՈՒԹՅԱՆ ՄԱԿԱՐԴԱԿ
EMPLOYMENT RATE / EMPLOYMENT TO POPULATION RATIO

4.1.30. Զբաղվածության մակարդակն¹ ըստ եռամսյակների
Employment to Population Ratio¹ by Quarters

Զբաղվածների մասնաբաժինն է աշխատանքային ռեսուրսների մեջ, %
Share to total labour resources / working-age population, %

		I եռամսյակ <i>quarter</i>	II եռամսյակ <i>quarter</i>	III եռամսյակ <i>quarter</i>	IV եռամսյակ <i>quarter</i>	Միջին տարեկան <i>Average annual</i>	
2008	Ընդամենը	48.4	49.3	52.2	49.3	49.8	Total
	տղամարդ	59.2	59.7	63.3	60.6	60.6	Men
	կին	39.3	41.2	43.3	40.3	41.0	Women
	քաղաք	39.8	40.3	43.0	41.1	41.0	Urban
	գյուղ	65.0	66.3	69.8	65.2	66.4	Rural
2009	Ընդամենը	46.1	45.9	49.9	50.5	48.1	Total
	տղամարդ	53.5	55.1	58.9	59.6	56.7	Men
	կին	39.6	38.5	42.7	42.8	40.9	Women
	քաղաք	37.7	36.2	39.7	41.2	38.6	Urban
	գյուղ	61.0	67.6	70.5	67.0	66.3	Rural
2010	Ընդամենը	47.6	50.7	52.7	50.7	49.6	Total
	տղամարդ	56.2	58.8	64.9	62.5	59.9	Men
	կին	40.4	44.3	42.8	41.1	41.1	Women
	քաղաք	37.7	38.8	42.7	42.3	40.4	Urban
	գյուղ	61.7	68.8	71.9	65.3	66.8	Rural
2011	Ընդամենը	48.9	51.7	54.6	50.4	51.4	Total
	տղամարդ	55.7	60.2	64.7	60.2	60.1	Men
	կին	43.1	45.0	46.9	42.7	44.4	Women
	քաղաք	41.1	40.4	44.6	42.7	42.2	Urban
	գյուղ	63.7	72.8	73.5	65.6	68.9	Rural
2012	Ընդամենը	49.2	51.9	54.4	52.1	51.9	Total
	տղամարդ	54.7	61.4	64.5	60.7	60.2	Men
	կին	44.6	44.5	46.4	45.3	45.2	Women
	քաղաք	40.2	41.1	45.0	43.9	42.5	Urban
	գյուղ	66.2	72.8	72.7	66.3	69.4	Rural
2013	Ընդամենը	52.7	52.8	54.9	52.3	53.2	Total
	տղամարդ	59.8	64.0	64.9	60.6	62.3	Men
	կին	47.1	43.9	47.3	45.3	45.8	Women
	քաղաք	45.4	43.9	45.1	44.4	44.6	Urban
	գյուղ	65.1	69.3	72.2	66.1	68.1	Rural

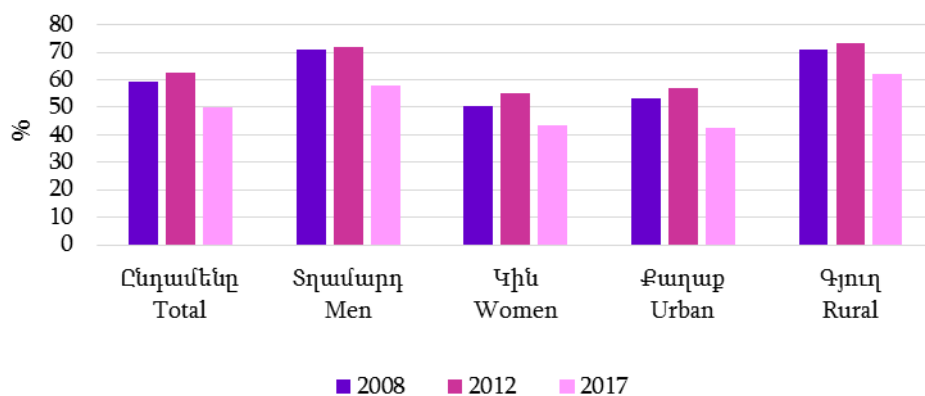
¹ 2008-2013թթ. տվյալների աղբյուրը ՏՏԿԱՀ-ն է, իսկ 2014-2017թթ.-ինը՝ ԱԸ-ն (տե՛ս 11-րդ էջի առաջին պարբերությունը):
Source of information for 2008-2013 is HH ILCS and for 2014-2017 data is LFS (see phirst paragraph on page 11).

շարունակություն
continuation

Զբաղվածների մասնաբաժինն է աշխատանքային ռեսուրսների մեջ, %
Share to total labour resources / working-age population, %

		I եռամսյակ quarter	II եռամսյակ quarter	III եռամսյակ quarter	IV եռամսյակ quarter	Միջին տարեկան Average annual	
2014	Ընդամենը	50.6	52.7	53.1	52.0	52.0	Total
	տղամարդ	58.0	62.0	65.4	61.7	61.6	Men
	կին	44.5	45.2	44.2	44.3	44.5	Women
	քաղաք	42.9	44.7	46.5	45.6	44.9	Urban
	գյուղ	63.7	65.8	65.3	63.7	64.5	Rural
2015	Ընդամենը	49.4	51.4	53.4	49.8	50.9	Total
	տղամարդ	57.7	59.7	63.5	58.8	59.8	Men
	կին	42.4	44.5	45.8	42.5	43.8	Women
	քաղաք	42.0	44.2	43.3	41.1	42.6	Urban
	գյուղ	61.0	63.0	70.3	64.7	64.7	Rural
2016	Ընդամենը	48.4	49.8	51.8	50.2	50.0	Total
	տղամարդ	54.9	60.9	59.3	58.6	58.3	Men
	կին	42.9	40.8	45.7	43.3	43.2	Women
	քաղաք	40.5	39.8	41.8	43.7	41.4	Urban
	գյուղ	61.0	67.2	68.8	60.6	64.3	Rural
2017	Ընդամենը	47.7	49.7	53.0	49.9	50.1	Total
	տղամարդ	53.9	58.3	61.3	58.4	57.9	Men
	կին	42.4	42.8	46.4	42.8	43.5	Women
	քաղաք	40.4	41.0	45.1	43.3	42.5	Urban
	գյուղ	59.1	63.8	65.5	61.6	62.3	Rural

Զբաղվածության մակարդակի փոփոխությունը
Changes of Employment to Population Ratio



4.1.31. Զբաղվածության մակարդակն ըստ տարիքային խմբերի
Employment to Population Ratio by Age Groups

Զբաղվածների մասնաբաժինն է աշխատանքային ռեսուրսների մեջ, %
 Share to total labour resources / working-age population, %

	Ընդամենը <i>Total</i>		Տղամարդ <i>Men</i>		Կին <i>Women</i>		Քաղաք <i>Urban</i>		Գյուղ <i>Rural</i>	
	2016	2017	2016	2017	2016	2017	2016	2017	2016	2017
Ընդամենը Total	50.0	50.1	58.3	57.9	43.2	43.5	41.4	42.5	64.3	62.3
15-24	22.1	21.7	27.6	25.0	16.2	18.1	17.0	19.9	28.8	24.0
25-34	55.4	54.4	72.0	71.1	40.7	40.0	53.5	52.0	59.0	58.7
35-44	63.4	62.6	71.9	71.6	57.0	55.5	55.4	56.1	77.7	73.6
45-54	65.5	65.1	70.2	70.8	62.0	60.8	51.6	52.6	84.5	82.1
55-64	55.4	55.6	64.3	63.9	48.9	49.3	41.9	42.6	79.0	77.8
65-75	31.4	33.4	40.0	41.5	25.1	27.4	19.6	21.6	59.5	61.8

4.1.32. Զբաղվածության մակարդակն ըստ կրթական մակարդակի
Employment Population Ratio by Educational Attainment

Զբաղվածների մասնաբաժինն է աշխատանքային ռեսուրսների մեջ, %
 Share to total labour resources / working-age population, %

	Ընդամենը <i>Total</i>		Տղամարդ <i>Men</i>		Կին <i>Women</i>		Քաղաք <i>Urban</i>		Գյուղ <i>Rural</i>		
	2016	2017	2016	2017	2016	2017	2016	2017	2016	2017	
Ընդամենը	50.0	50.1	58.3	57.9	43.2	43.5	41.4	42.5	64.3	62.3	Total
Բարձրագույն, հետրուհական	62.1	60.5	71.8	69.3	54.5	54.0	58.9	57.7	75.9	72.0	<i>Tertiary, post-graduate</i>
Միջին մասնագիտական, նախամասնագիտական (արհեստագործական)	51.8	51.1	63.4	61.1	44.0	45.1	42.5	40.9	72.6	72.5	<i>Secondary specialized, vocational</i>
Միջնակարգ ընդհանուր	46.3	47.6	54.0	56.5	39.7	39.3	31.4	34.5	62.8	61.6	<i>General secondary</i>
Հիմնական ընդհանուր, տարրական և ցածր	32.3	28.0	38.8	31.6	24.5	23.4	14.8	16.0	47.7	38.0	<i>General basic, primary and lower</i>

4.1.33. Զբաղվածության մակարդակն ըստ ամուսնական վիճակի
Employment to Population Ratio by Marital Status

Զբաղվածների մասնաբաժինն է աշխատանքային ռեսուրսների մեջ, %
 Share to total labour resources / working-age population, %

	Ընդամենը <i>Total</i>		Տղամարդ <i>Men</i>		Կին <i>Women</i>		Քաղաք <i>Urban</i>		Գյուղ <i>Rural</i>		
	2016	2017	2016	2017	2016	2017	2016	2017	2016	2017	
Ընդամենը	50.0	50.1	58.3	57.9	43.2	43.5	41.4	42.5	64.3	62.3	Total
Երբևէ չամուսնացած	35.9	36.8	37.7	37.5	33.7	35.8	34.3	35.6	38.7	38.5	<i>Single</i>
Ամուսնացած	56.6	56.3	68.6	67.8	46.6	46.3	45.6	46.6	73.9	71.2	<i>Married</i>
Այրի	41.3	40.1	47.7	41.0	40.5	40.0	31.2	28.8	62.8	64.1	<i>Widow</i>
Ամուսնալուծված	47.4	47.9	53.8	47.8	45.5	47.9	41.6	44.5	65.3	60.5	<i>Divorced</i>

**4.1.34. Զբաղվածության մակարդակն ըստ ՀՀ մարզերի և ք. Երևանի
Employment to Population Ratio by RA Marzes and Yerevan city**

Զբաղվածների մասնաբաժինն է աշխատանքային ռեսուրսների մեջ, %
Share to total labour resources / working-age population, %

	Ընդամենը Total		Տղամարդ Men		Կին Women		Քաղաք Urban		Գյուղ Rural		
	2016	2017	2016	2017	2016	2017	2016	2017	2016	2017	
Ընդամենը	50.0	50.1	58.3	57.9	43.2	43.5	41.4	42.5	64.3	62.3	Total
ք. Երևան	42.0	44.2	50.4	51.8	35.3	38.3	42.0	44.2	-	-	Yerevan city
Արագածոտն	60.3	58.7	68.7	63.9	53.7	54.3	51.7	49.0	63.1	61.9	Aragatsotn
Արարատ	60.3	62.5	69.9	71.3	51.8	54.9	46.5	48.3	65.2	67.8	Ararat
Արմավիր	61.9	58.8	70.1	68.4	54.2	50.0	38.5	42.4	73.4	66.7	Armavir
Գեղարքունիք	48.9	50.4	58.5	59.6	41.6	42.2	44.7	42.8	51.3	54.2	Gegharkunik
Լոռի	52.5	51.0	58.7	57.7	47.7	45.7	35.3	36.8	79.2	72.0	Lori
Կոտայք	43.4	42.5	54.3	53.9	34.2	32.4	40.2	37.9	47.7	48.6	Kotayk
Շիրակ	46.2	43.5	50.6	46.1	42.9	41.5	33.8	31.7	61.6	57.9	Shirak
Սյունիք	58.4	57.8	69.8	71.1	48.1	45.6	50.8	50.5	75.7	72.9	Syunik
Վայոց ձոր	67.4	66.8	77.6	73.4	59.9	61.7	58.6	56.8	73.2	72.5	Vayots Dzor
Տավուշ	55.4	52.8	57.2	52.6	53.8	53.1	45.3	43.6	64.3	58.6	Tavush

**Զբաղվածության մակարդակն ըստ ՀՀ մարզերի և ք. Երևանի
Employment to Population Ratio by RA Marzes and Yerevan city**

2017թ.

