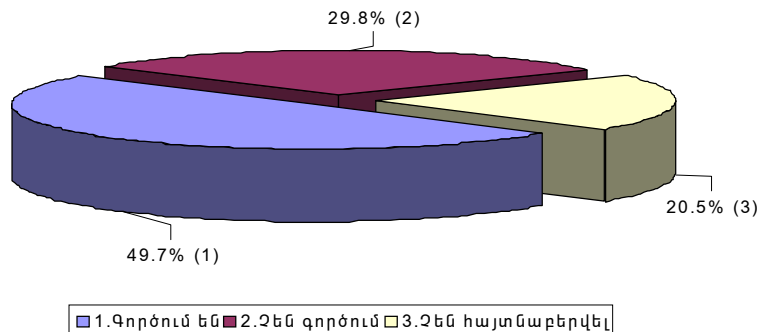


3.2. ԿԱԶՄԱԿԵՐՊՈՒԹՅՈՒՆՆԵՐԻ ԱԿՏԻՎՈՒԹՅՈՒՆԸ

Ինչպես արդեն վերը նշվել է, ոչ առևտրային կազմակերպությունների ընտրանքային հետազոտությունն ընդգրկել է հանրապետությունում գրանցված թվով 805 կազմակերպություն, որից 114-ը համատարած (որպես խոշոր), իսկ մնացածը՝ պատահական ընտրանքով և ներկայացնում են նաև որոշակի խումբ համանման կազմակերպությունների: Այդ նկատառումներից ելնելով, հետազոտված կազմակերպություններից հարցման արդյունքներով ստացված ակտիվության ցուցանիշները նպատակահարմար է դիտարկել պատահական ընտրված կազմակերպությունների տվյալները գլխավոր համակցության վրա տարածելուց հետո:

Այսպես, գլխավոր համակցության վրա տարածված տվյալների հիման վրա, ստացվում է, որ հետազոտության ժամանակ գործել են (ցույց են տվել դրամական միջոցների ելք և/կամ մուտք) ոչ առևտրային կազմակերպությունների 22.3%-ը, 24.0%-ը ներկայացել են որպես գործող, սակայն ունեցել են զրոյական ֆինանսական մուտքեր և/կամ ելքեր, չեն գործել 29.8%-ը, կազմակերպությունների 20.5%-ն ընդհանրապես չեն հայտնաբերվել հասցեների անհամապատասխանության կամ գոյություն չունենալու պատճառներով, իսկ կազմակերպությունների 3.4%-ն այս կամ այն պատճառով չեն մասնակցել հարցմանը:

Եթե նշված քանակները խմբավորենք ըստ կազմակերպությունների ակտիվության խմբերի (գործող, չգործող), կստացվի հետևյալ պատկերը (չհայտնաբերված կազմակերպություններն առանձնացված են, քանի որ դրանց այս կամ այն խմբին դասելու համար տեղեկություններ չկան), որն արտացոլված է գծապատկեր 3-ում:



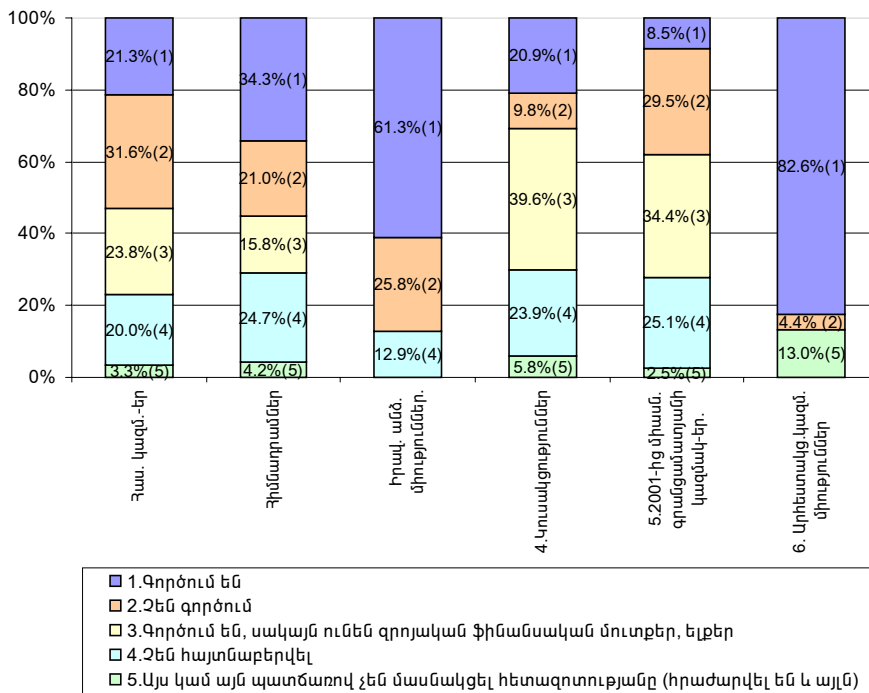
Գծապատկեր 3

Հետազոտության արդյունքներով գնահատված ոչ առևտրային կազմակերպությունների բաշխումն ըստ գործելու, չգործելու և չհայտնաբերվելու հատկանիշների

Հարկ է նշել, որ ոչ առևտրային կազմակերպությունների ոլորտում մեծ թիվ է կազմում չհայտնաբերված և չգործող կազմակերպությունների քանակը, ինչը կարելի է բացատրել, թերևս, այսպես կոչված, «մեկ գործարքի (միջոցառման)» համար ստեղծվելու հանգամանքով:

Այսպես, եթե ոչ առևտրային կազմակերպությունների ակտիվության վերաբերյալ ցուցանիշները դիտարկենք ըստ հետազոտությամբ առանձնացված խմբերի, ապա չգործող կազմակերպությունների ամենամեծ տեսակարար կշիռ ունեն հասարակական կազմակերպությունների խումբը՝ 31.6% և 2001թ. կեսից միասնական գրանցամատյանում գրանցված կազմակերպությունները (29.5%): Վերջինս բացատրվում է նաև նրանով, որ 2001թ.-ի երկրորդ կեսին գրանցված կազմակերպություններից շատերը դեռևս չեն ներգրավվել ակտիվ գործունեության մեջ: Չեն հայտնաբերվել հիմնադրամների 24.7 %-ը, ինչպես նաև 2001թ.-ի երկրորդ կեսին գրանցված կազմակերպությունների 25.1%-ը:

Ոչ առևտրային կազմակերպությունների ակտիվությունն, ըստ հետազոտության իրականացման խմբերի, արտացոլված է գծապատկեր 4-ում:



Գծապատկեր 4

Ոչ առևտրային կազմակերպությունների ակտիվությունն ըստ հետազոտությամբ առանձնացված խմբերի