

ԲԱԺԻՆ-CHAPTER-РАЗДЕЛ- 3

ՄՇՏԱԿԱՆ ԲՆԱԿԱԶՈՒԹՅԱՆ ԿՐԹԱԿԱՆ ՄԱԿԱՐԴԱԿԸ
EDUCATIONAL ATTAINMENT FOR THE DE JURE POPULATION
УРОВЕНЬ ОБРАЗОВАНИЯ ПОСТОЯННОГО НАСЕЛЕНИЯ

Մեթոդաբանական պարզաբանումներ
Methodological notes
Методологические пояснения

«Հետրուիական և բարձրագույն մասնագիտական կրթական մակարդակ ունեցողներին են վերագրվել հետևյալ կրթական մակարդակներն ընդհանրապես՝ «Գիտությունների դոկտոր» և «Գիտությունների թեկնածու», որոնք միավորվել են «Գիտական աստիճանը» տողում:

«Հետրուիական մասնագիտական», որը ներառել է ասպիրանտուրա, ինտերնատուրա, օրդինատուրա, շարունակական մագիստրատուրա ավարտած անձանց:

«Բարձրագույն մասնագիտական», որը ներառել է պետական և ոչ պետական ԲՈՒՀ-եր՝ համալսարան, ինստիտուտ, ակադեմիա, կոնսերվատորիա, ինչպես նաև բակալավրատուրա և մագիստրատուրա ավարտած անձանց:

«Թերի բարձրագույն» կրթական մակարդակին են վերագրվել ԲՈՒՀ-երում սովորող ու սովորած և ուսման ժամկետի կեսից ավելին անցած, ինչպես նաև ուսումնական դասընթացն ամբողջությամբ ավարտած, որակավորման պետական քննությունները չհանձնած կամ ավարտական դիպլոմային աշխատանքները չպաշտպանած անձինք:

«Միջին մասնագիտական» կրթական մակարդակին են վերագրվել այն անձինք, ովքեր ավարտել են տեխնիկում, քոլեջ կամ դրանց հավասարեցված այլ պետական և ոչ պետական միջին մասնագիտական ուսումնական հաստատություններ:

«Նախնական մասնագիտական» կրթական մակարդակին են վերագրվել այն անձինք, ովքեր հիմնական ընդհանուր կրթության հիմքի վրա ձեռք են բերել նախնական մասնագիտական կրթություն (արհեստագործական,

The “Doctor of Science” is the highest scientific degree of education. The “Candidate of Science” corresponds to a PhD, and is the second highest level of scientific degree of education available. These two educational levels have been combined into the category “Scientific Degree” for the purposes of tabulation.

“Post-graduate professional” level corresponds to those individuals who have graduated from a post-graduate course, research studentship, or are engaged in graduate studies.

“Higher professional” corresponds to those individuals who have graduated from state and private institutions of higher education (HEI), such as university, institute, academy, conservatoire, as well as baccalaureate and magistrate.

“Incomplete higher” corresponds to those individuals who are studying or used to study at an HEI and have passed half of the period of education, as well as to those who have covered the entire syllabus but have not passed the State qualification examinations or maintained their graduation papers.

“Secondary professional” corresponds to those individuals who have graduated from technical colleges, colleges or other equivalent state or private secondary professional educational establishments.

“Primary professional” corresponds to those individuals who have acquired primary professional education (from trade, industrial, branch professional or vocational colleges) after completing their General Basic education

К лицам, имеющим послевузовский и высший специальный уровень образования были приписаны отметившие следующие уровни образования: “Доктор наук” и “Кандидат наук”, объединенные в строке “Научная степень”.

“Послевузовский специальный”, в который входят лица, окончившие аспирантуру, интернатуру, ординатуру, продолжительную магистратуру.

“Высший специальный”, в который входят лица, окончившие государственные и не государственные ВУЗ-ы: университет, институт, академия, консерватория, а также бакалавратура и магистратура.

К “Неполному высшему” уровню образования, приписаны учащиеся и учившиеся ВУЗ-ов и прошедшие более половины учебного срока, а также целиком закончившие учебный курс, несдавшие государственные квалификационные экзамены или незащитившие выпускные дипломные работы лица.

К “Среднему специальному” уровню образования были приписаны лица, окончившие техникум, колледж или приравненные к ним государственные и не государственные средне-специальные учебные заведения.

К “Предворительному специальному” уровню образования, приписаны лица, которые на основании общего образования приобрели предворительное специальное образование (ремесленные, профтехнические, отраслевые профессиональные, технические училища).

արոՖտեխնիկական, ճյուղային արոՖտեսիոնալ, տեխնիկական ուսումնարաններ) :

«Ընդհանուր միջնակարգ» կրթական մակարդակին են վերագրվել միջնակարգ հանրակրթական դպրոց, վարժարան, գիմնազիա և միջնակարգ հանրակրթական ուսումնական ծրագրեր իրականացնող ուսումնական այլ հաստատություններ ավարտած անձինք:

«Ընդհանուր հիմնական» կրթական մակարդակին են վերագրվել հիմնական հանրակրթական դպրոց ավարտած և համապատասխան ավարտական վկայական (8-րդ դասարան ավարտած) ստացած անձինք:

«Ընդհանուր տարրական» կրթական մակարդակին են վերագրվել տարրական դասընթացն ավարտած անձինք:

«Չունի տարրական» կրթական մակարդակին են վերագրվել տարրական կրթություն չունեցող սակայն որևէ լեզվով գրել, կարդալ կամ միայն կարդալ իմացող 7 և բարձր տարիքի անձինք:

Ուսմանական հաստատության տեսակները

«Հետբուհական մասնագիտական» - ուսումնական կենտրոններ՝ դոկտորանտի ծրագրով, ինչպես նաև համապատասխան կրթական ծրագրերով ԲՈՒՀ-եր, գիտական հիմնարկների ասպիրանտուրա, ինտերնատուրա:

«Բարձրագույն մասնագիտական»-պետական և ոչ պետական բարձրագույն ուսումնական հաստատություններ (ինստիտուտներ, ակադեմիաներ, համալսարաններ, կոնսերվատորիաներ և նրանց հավասարեցված բարձրագույն մասնագիտական ծրագրեր իրականացնող այլ ուսումնական հաստատություններ):

«Միջին մասնագիտական» - պետական և ոչ պետական տեխնիկոմներ, քոլեջներ և դրանց հավասարեցված միջին մասնագիտական կրթական ծրագրեր իրականացնող այլ միջին մասնագիտական ուսումնական հաստատություններ:

«Հանրակրթական»- հիմնական և հանրակրթական միջնակարգ, տարրական դպրոցներ, գիմնազիաներ, վարժարաններ, հատուկ

“(General) Secondary” corresponds to those individuals who have graduated from schools, colleges, comprehensive schools and other educational establishments with general secondary curriculum .

“General basic” corresponds to those individuals who after completing the Primary educational level, finish five year of general basic courses. A certificate is awarded upon completion.

“Primary” corresponds to those individuals who have covered the three years elementary courses.

“No primary” corresponds to those individuals aged 7 and older who have not completed primary education but can read or write in any language.

Types of Educational Institutions

“Post-graduate professional” are educational establishments with offering doctorates, as well as HEIs offering similar syllabuses, post-graduate courses and internships.

“Higher professional” are state or private HEIs or other equivalent state or private higher professional educational establishments.

“Secondary professional” are state and private technical colleges, colleges or equivalent state or private secondary professional establishments.

“Secondary Basic” includes secondary, elementary schools, comprehensive schools, private schools, boarding schools, as well as schools for children with a physical or mental disorder.

“Additional educational” corresponds to preparatory courses, courses for recertification or refresher courses that last up to six months.-

К “общему среднему” уровню образования приписаны лица, окончившие средние общеобразовательные школы, гимназии, лицеи и другие учреждения, осуществляющие средние общеобразовательные программы.

К “общему основному” уровню образования приписаны лица, окончившие основную общеобразовательную школу и получившие соответствующий аттестат об окончании (окончившие 8-ой класс).

К “общему начальному” уровню образования приписаны лица, окончившие начальный курс обучения.

К “Не имеет начального” уровню образования приписаны, не имеющие начального образования, однако умеющие читать, писать или только читать лица 7-и лет и старше..

Виды учебных заведений

“Послевузовские специальные” учебные центры- ВУЗ-ы с программой докторанта, а также с соответствующей образовательной программой, аспирантуры и интернатуры научных учреждений.

“Высшее специальное”- государственные и негосударственные высшие учебные заведения (институты, академии, университеты, консерватории и осуществляющие, равные им ,учебные программы учебные заведения).

“Среднеспециальные”- государственные и негосударственные техникумы, колледжи и осуществляющие, равные им ,учебные программы среднеспециальные учебные заведения).

“Общеобразовательные”- основные и общеобразовательные средние, начальные школы, гимназии, лицеи, специальные интернаты, а также школы для умственно и физически отсталых детей.

գիշերօթիկներ, ինչպես նաև մտավոր և ֆիզիկական զարգացման պակաս ունեցող երեխաների դպրոցներ:

«Լրացուցիչ կրթության» - ընդհանուր կրթություն չտվող դպրոցներ (ուսումնական հաստատություններին կից նախապատրաստական դասընթացներ, վերապատրաստման և որակավորման բարձրացման դասընթացներ), ինչպես նաև մինչև վեց ամիս ժամկետով դասընթացներ:

“Дополнительного образования” - школы, не дающие общего образования (подготовительные курсы при учебных заведениях курсы повышения квалификации), а также курсы, сроком до шести месяцев.

Աղյուսակ 3.1 Մշտական բնակչությունը (քաղաքային, գյուղական) ըստ կրթական մակարդակի, սեռի և տարիքի

Table 3.1 De Jure Population (Urban, Rural) by Educational Attainment, Sex and Age

Таблица 3.1 Постоянное население (городское, сельское) по уровню образования, полу и возрасту

Մյունիքի մարզի 7 և բարձր տարիքի բնակչությունը

Marz of Syunik, Population aged 7 years and older

Марз Сюника, население 7 лет и старше

Աղյուսակ 3.1

Table 3.1

Таблица 3.1

Կրթական մակարդակը, սեռը Educational level, Sex Уровень образования, пол	Ընդամենը Total Всего	Տարիքը Age Возраст								
		7-10	11-14	15-18	19-20	21-25	26-29	30-39	40-49	50 և ավելի 50 and older 50 и старше
Մյունիքի մարզ Marz of Syunik Марз Сюника	138,274	10,896	13,033	11,730	4,997	11,820	8,225	21,004	23,092	33,477
Գիտական աստիճանով With scientific degree С ученой степенью	78	0	0	0	0	0	3	12	19	44
Հետըրու. և բարձրագույն մասնագ. Post graduate and higher prof. Поствуз. и высшее спец.	13,882	0	0	0	0	1,661	1,379	3,614	3,897	3,331
Թերի բարձրագույն Incomplete higher Неполное высшее	1,420	0	0	0	447	264	98	208	161	242
Միջին մասնագիտական Secondary professional Среднее спец.	25,259	0	0	0	798	2,750	2,151	5,920	7,105	6,535
Նախնական մասնագիտական Primari professional Нач. спец.	5,697	0	0	186	319	651	538	1,620	1,493	890
Ընդհանուր միջնակարգ General secondary	44,000	0	0	5,239	2,737	5,138	3,363	8,357	8,751	10,415

Սյունիքի մարզի 7 և բարձր տարիքի բնակչությունը
 Marz of Syunik, Population aged 7 years and older
 Марз Сюника, население 7 лет и старше

Աղյուսակ 3.1
 Table 3.1
 Таблица 3.1

Կրթական մակարդակը, սեռը Educational level, Sex Уровень образования, пол	Ընդամենը Total Всего	Տարիքը Age Возраст								
		7-10	11-14	15-18	19-20	21-25	26-29	30-39	40-49	50 և ավելի 50 and older 50 и старше
Общее среднее Ընդհանուր հիմնական General basic Общее основное	16,873	0	1,337	5,388	589	1,113	567	1,049	1,314	5,516
Ընդհանուր տարրական General primary Общее начальное	21,360	2,690	11,452	855	84	204	106	180	294	5,495
Չունի տարրական No primary Не имеет начального	9,705	8,206	244	62	23	39	20	44	58	1,009
Նրանցից՝ ոչ տառաճանաչ of them illiterate из них неграмотные	444	48	20	21	14	27	12	27	32	243
Տղամարդիկ Male Мужчины	67,820	5,629	6,554	5,962	2,622	6,096	4,255	10,489	11,080	15,133
Գիտական աստիճանով With scientific degree С ученой степенью	61	0	0	0	0	0	3	9	15	34
Հետբուհ. և բարձրագույն մասնագ. Post graduate and higher prof. Поствуз. и высшее спец.	7,088	0	0	0	0	757	668	1,766	1,964	1,933
Թերի բարձրագույն Incomplete higher Неполное высшее	713	0	0	0	196	131	57	126	84	119

Սյունիքի մարզի 7 և բարձր տարիքի բնակչությունը
 Marz of Syunik, Population aged 7 years and older
 Марз Сюника, население 7 лет и старше

Աղյուսակ 3.1
 Table 3.1
 Таблица 3.1

Կրթական մակարդակը, սեռը Educational level, Sex Уровень образования, пол	Ընդամենը Total Всего	Տարիքը Age Возраст								
		7-10	11-14	15-18	19-20	21-25	26-29	30-39	40-49	50 և ավելի 50 and older 50 и старше
Սրջին մասնագիտական Secondary professional Среднее спец.	10,828	0	0	0	254	932	887	2,547	3,113	3,095
Նախնական մասնագիտական Primari professional Нач. спец.	3,368	0	0	114	173	391	349	1,034	824	483
Ընդհանուր միջնակարգ General secondary Общее среднее	21,640	0	0	2,511	1,495	2,944	1,842	4,222	4,147	4,479
Ընդհանուր հիմնական General bazic Общее основное	8,786	0	669	2,800	417	776	367	646	744	2,367
Ընդհանուր տարրական General primary Общее начальное	10,444	1,368	5,738	503	71	138	69	114	162	2,281
Չունի տարրական No primary Не имеет начального	4,892	4,261	147	34	16	27	13	25	27	342
Նրանցից՝ ոչ տառաճանաչ of them illiterate из них неграмотные	189	29	14	15	9	20	9	19	17	57
Կանայք Female Женщины	70,454	5,267	6,479	5,768	2,375	5,724	3,970	10,515	12,012	18,344
Գիտական աստիճանով With scientific degree С ученой степенью	17	0	0	0	0	0	0	3	4	10

Սյունիքի մարզի 7 և բարձր տարիքի բնակչությունը
 Marz of Syunik, Population aged 7 years and older
 Марз Сюника, население 7 лет и старше

Աղյուսակ 3.1
 Table 3.1
 Таблица 3.1

Կրթական մակարդակը, սեռը Educational level, Sex Уровень образования, пол	Ընդամենը Total Всего	Տարիքը Age Возраст								
		7-10	11-14	15-18	19-20	21-25	26-29	30-39	40-49	50 և ավելի 50 and older 50 и старше
Հետբուհ. և բարձրագույն մասնագ. Post graduate and higher prof. Поствуз. и высшее спец.	6,794	0	0	0	0	904	711	1,848	1,933	1,398
Թերի բարձրագույն Incomplete higher Неполное высшее	707	0	0	0	251	133	41	82	77	123
Միջին մասնագիտական Secondary professional Среднее спец.	14,431	0	0	0	544	1,818	1,264	3,373	3,992	3,440
Նախնական մասնագիտական Primari professional Нач. спец.	2,329	0	0	72	146	260	189	586	669	407
Ընդհանուր միջնակարգ General secondary Общее среднее	22,360	0	0	2,728	1,242	2,194	1,521	4,135	4,604	5,936
Ընդհանուր հիմնական General bazic Общее основное	8,087	0	668	2,588	172	337	200	403	570	3,149
Ընդհանուր տարրական General primary Общее начальное	10,916	1,322	5,714	352	13	66	37	66	132	3,214
Չունի տարրական No primary Не имеет начального	4,813	3,945	97	28	7	12	7	19	31	667
Նրանցից՝ ոչ տառաճանաչ of them illiterate из них неграмотные	255	19	6	6	5	7	3	8	15	186

Սյունիքի մարզի 7 և բարձր տարիքի բնակչությունը
 Marz of Syunik, Population aged 7 years and older
 Марз Сюника, население 7 лет и старше

Աղյուսակ 3.1
 Table 3.1
 Таблица 3.1

Կրթական մակարդակը, սեռը Educational level, Sex Уровень образования, пол	Ընդամենը Total Всего	Տարիքը Age Возраст								
		7-10	11-14	15-18	19-20	21-25	26-29	30-39	40-49	50 և ավելի 50 and older 50 и старше
Քաղաքային Urban Городское	95,358	7,119	9,042	8,468	3,622	8,389	5,539	14,433	17,440	21,306
Գիտական աստիճանով With scientific degree С ученой степенью	56	0	0	0	0	0	2	7	15	32
Հետըրուհ. և բարձրագույն մասնագ. Post graduate and higher prof. Поствуз. и высшее спец.	11,341	0	0	0	0	1,380	1,137	2,961	3,245	2,618
Թերի բարձրագույն Incomplete higher Неполное высшее	1,142	0	0	0	404	208	76	161	127	166
Միջին մասնագիտական Secondary professional Среднее спец.	18,845	0	0	0	621	2,071	1,504	4,190	5,598	4,861
Նախնական մասնագիտական Primary professional Нач. спец.	3,983	0	0	159	275	487	371	1,065	1,039	587
Ընդհանուր միջնակարգ General secondary Общее среднее	30,060	0	0	3,890	1,876	3,460	2,073	5,338	6,364	7,059
Ընդհանուր հիմնական General basic Общее основное	10,507	0	974	3,823	380	657	315	602	844	2,912
Ընդհանուր տարրական General primary Общее начальное	13,476	1,896	7,958	560	54	101	49	90	178	2,590
Չունի տարրական	5,948	5,223	110	36	12	25	12	19	30	481

Սյունիքի մարզի 7 և բարձր տարիքի բնակչությունը
 Marz of Syunik, Population aged 7 years and older
 Марз Сюника, население 7 лет и старше

Աղյուսակ 3.1
 Table 3.1
 Таблица 3.1

Կրթական մակարդակը, սեռը Educational level, Sex Уровень образования, пол	Ընդամենը Total Всего	Տարիքը Age Возраст								
		7-10	11-14	15-18	19-20	21-25	26-29	30-39	40-49	50 և ավելի 50 and older 50 и старше
No primary Не имеет начального Նրանցից՝ ոչ տառաճանաչ of them illiterate из них неграмотные	207	35	10	13	5	16	8	10	18	92
Գյուղական Rural Сельское	42,916	3,777	3,991	3,262	1,375	3,431	2,686	6,571	5,652	12,171
Գիտական աստիճանով With scientific degree С ученой степенью	22	0	0	0	0	0	1	5	4	12
Հետըրու. և բարձրագույն մասնագ. Post graduate and higher prof. Поствуз. и высшее спец.	2,541	0	0	0	0	281	242	653	652	713
Թերի բարձրագույն Incomplete higher Неполное высшее	278	0	0	0	43	56	22	47	34	76
Միջին մասնագիտական Secondary professional Среднее спец.	6,414	0	0	0	177	679	647	1,730	1,507	1,674
Նախնական մասնագիտական Primari professional Нач. спец.	1,714	0	0	27	44	164	167	555	454	303
Ընդհանուր միջնակարգ General secondary Общее среднее	13,940	0	0	1,349	861	1,678	1,290	3,019	2,387	3,356
Ընդհանուր հիմնական	6,366	0	363	1,565	209	456	252	447	470	2,604

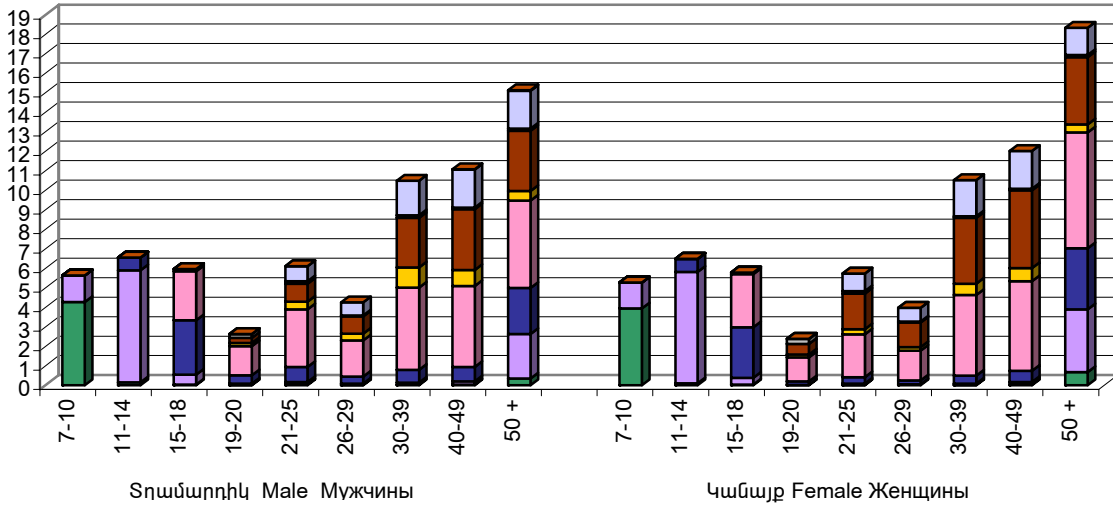
Սյունիքի մարզի 7 և բարձր տարիքի բնակչությունը
 Marz of Syunik, Population aged 7 years and older
 Марз Сюника, население 7 лет и старше

Աղյուսակ 3.1
 Table 3.1
 Таблица 3.1

Կրթական մակարդակը, սեռը Educational level, Sex Уровень образования, пол	Ընդամենը Total Всего	Տարիքը Age Возраст								
		7-10	11-14	15-18	19-20	21-25	26-29	30-39	40-49	50 և ավելի 50 and older 50 и старше
General basic Общее основное Ընդհանուր տարրական General primary Общее начальное	7,884	794	3,494	295	30	103	57	90	116	2,905
Չունի տարրական No primary Не имеет начального	3,757	2,983	134	26	11	14	8	25	28	528
Նրանցից՝ ոչ տառաճանաչ of them illiterate из них неграмотные	237	13	10	8	9	11	4	17	14	151

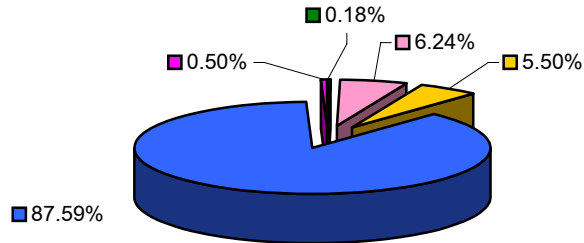
Մշտական բնակչությունը ըստ կրթական մակարդակի, սեռի և տարիքի
 De Jure Population by Educational Attainment, Sex and Age
 Постоянное население по уровню образования, полу и возрасту

հազար մարդ thousand persons тысяч человек



- Գիտական աստիճանով - With scientific degree - С ученой степенью
- Դեյտրուհ. և բարձրագույն մասնագ. - Post grad. and higher prof. - Поствуз. и высшее спец.
- Թերի բարձրագույն - Incomplete higher - Неполное высшее
- Միջին մասնագիտական - Secondary professional - Среднее спец.
- Նախնական մասնագիտական - Primary professional - Нач. спец.
- Ընդհանուր միջնակարգ - General secondary - Общее среднее
- Ընդհանուր հիմնական - General basic - Общее основное
- Ընդհանուր տարրական - Primary - Начальное
- Զուրմի տարրական - No primary - Не имеет начального

Սովորող մշտական բնակչությունը ըստ ուսումնական հաստատության տիպի
 School Attendance of De Jure Population by Type of Educational Institution
 Учащееся постоянное население по виду учебного заведения



- Դեյտրուհական մասնագիտական - Post graduate professional - Послевуз. Спец.
- Բարձրագույն մասնագիտական - Higher professional - Высшее спец.
- Միջին մասնագիտական - Secondary professional - Среднее спец.
- Դանրակրթական - Secondary basic - Общеобразов.
- Լրացուցիչ կրթության - Additional educational - Дополнительного обр.

**Աղյուսակ 3.2 Սովորող մշտական բնակչությունն ըստ տարիքի, սեռի
և ուսումնական հաստատության տիպի**

Table 3.2 School Attendance of De Jure Population by Age, Sex and Type of Educational Institution

Таблица 3.2 Учащиеся постоянного населения по возрасту, полу и виду учебного заведения

Սյունիքի մարզի 7 և բարձր տարիքի բնակչությունը
Marz of Syunik, Population aged 7 years and older
Марз Сюника, население 7 лет и старше

Աղյուսակ 3.2
Table 3.2
Таблица 3.2

Տարիքը, սեռը Age, Sex Возраст, пол	Ընդամենը Total Всего	Ուսումնական հաստատության տիպը Type of Educational Institution Тип учебного заведения					Չսովորողներ Not studying Неучащиеся
		Հետբուհական մասնագիտական Post graduate professional Послевуз. спец	Բարձրագույն մասնագիտական Higher professional Высшее спец	Միջին մասնագիտական Secondary professional Среднее спец.	Հանրակրթական Secondary basic Общеобразов.	Լրացուցիչ կրթության Additional educational Дополнительного обр.	
Սյունիքի մարզ Marz of Syunik Марз Сюника	138,274	57	2,025	1,787	28,444	162	105,799
7	2,271	0	0	0	2,237	0	34
8	2,399	0	0	0	2,385	0	14
9	2,909	0	0	0	2,891	0	18
10	3,317	0	0	0	3,292	0	25
11	3,428	0	0	0	3,401	0	27
12	3,185	0	0	0	3,149	0	36
13	3,167	0	0	0	3,119	0	48
14	3,253	0	0	13	3,141	9	90
15	3,193	0	0	51	2,897	14	231
16	3,058	0	141	270	1,703	17	927
17	2,754	0	304	485	161	40	1,764
18	2,725	0	315	448	30	16	1,916
19	2,434	0	359	236	9	6	1,824
20	2,563	0	333	136	3	13	2,078
21	2,511	5	152	68	4	9	2,273

Սյունիքի մարզի 7 և բարձր տարիքի բնակչությունը
 Marz of Syunik, Population aged 7 years and older
 Марз Сюника, население 7 лет и старше

Աղյուսակ 3.2
 Table 3.2
 Таблица 3.2

Տարիքը, սեռը Age, Sex Возраст, пол	Ընդամենը Total Всего	Ուսումնական հաստատության տիպը Type of Educational Institution Тип учебного заведения					Չսովորողներ Not studying Неучащиеся
		Հետընդհանուր մասնագիտական Post graduate professional Послевуз. спец	Բարձրագույն մասնագիտական Higher professional Высшее спец	Միջին մասնագիտական Secondary professional Среднее спец.	Հանրակրթական Secondary basic Общеобразов.	Լրացուցիչ կրթության Additional educational Дополнительного обр.	
22	2,392	5	68	16	3	5	2,295
23	2,399	3	58	22	0	4	2,312
24	2,234	10	31	14	2	5	2,172
25-34	20,099	25	152	21	8	17	19,876
35 և ավելի 35 and older 35 и старше	67,983	9	112	7	9	7	67,839
<i>Տղամարդիկ</i> Male Мужчины	67,820	35	886	638	14,282	64	51,915
7	1,175	0	0	0	1,157	0	18
8	1,251	0	0	0	1,242	0	9
9	1,505	0	0	0	1,495	0	10
10	1,698	0	0	0	1,683	0	15
11	1,729	0	0	0	1,717	0	12
12	1,594	0	0	0	1,578	0	16
13	1,546	0	0	0	1,517	0	29
14	1,685	0	0	11	1,609	5	60
15	1,576	0	0	36	1,384	9	147
16	1,492	0	54	117	775	12	534
17	1,457	0	124	184	93	18	1,038
18	1,437	0	124	78	16	2	1,217
19	1,275	0	134	34	7	0	1,100

Սյունիքի մարզի 7 և բարձր տարիքի բնակչությունը
 Marz of Syunik, Population aged 7 years and older
 Марз Сюника, население 7 лет и старше

Աղյուսակ 3.2
 Table 3.2
 Таблица 3.2

Տարիքը, սեռը Age, Sex Возраст, пол	Ընդամենը Total Всего	Ուսումնական հաստատության տիպը Type of Educational Institution Тип учебного заведения					Չսովորողներ Not studying Неучащиеся
		Հետընդհանուր մասնագիտական Post graduate professional Послевуз. спец	Բարձրագույն մասնագիտական Higher professional Высшее спец	Միջին մասնագիտական Secondary professional Среднее спец.	Հանրակրթական Secondary basic Общеобразов.	Լրացուցիչ կրթության Additional educational Дополнительного обр.	
20	1,347	0	145	64	3	7	1,128
21	1,335	2	76	54	3	1	1,199
22	1,237	4	34	14	1	0	1,184
23	1,250	2	36	18	0	1	1,193
24	1,142	5	21	12	0	1	1,103
25-34	10,212	17	87	14	2	4	10,088
35 և ավելի 35 and older 35 и старше	31,877	5	51	2	0	4	31,815
<i>Դուրս</i> Female Женщины	70,454	22	1,139	1,149	14,162	98	53,884
7	1,096	0	0	0	1,080	0	16
8	1,148	0	0	0	1,143	0	5
9	1,404	0	0	0	1,396	0	8
10	1,619	0	0	0	1,609	0	10
11	1,699	0	0	0	1,684	0	15
12	1,591	0	0	0	1,571	0	20
13	1,621	0	0	0	1,602	0	19
14	1,568	0	0	2	1,532	4	30
15	1,617	0	0	15	1,513	5	84
16	1,566	0	87	153	928	5	393
17	1,297	0	180	301	68	22	726

Սյունիքի մարզի 7 և բարձր տարիքի բնակչությունը
 Marz of Syunik, Population aged 7 years and older
 Марз Сюника, население 7 лет и старше

Աղյուսակ 3.2
 Table 3.2
 Таблица 3.2

Տարիքը, սեռը Age, Sex Возраст, пол	Ընդամենը Total Всего	Ուսումնական հաստատության տիպը Type of Educational Institution Тип учебного заведения					Չսովորողներ Not studying Неучащиеся
		Հետընդհանուր մասնագիտական Post graduate professional Послевуз. спец	Բարձրագույն մասնագիտական Higher professional Высшее спец	Միջին մասնագիտական Secondary professional Среднее спец.	Հանրակրթական Secondary basic Общеобразов.	Լրացուցիչ կրթության Additional educational Дополнительного обр.	
18	1,288	0	191	370	14	14	699
19	1,159	0	225	202	2	6	724
20	1,216	0	188	72	0	6	950
21	1,176	3	76	14	1	8	1,074
22	1,155	1	34	2	2	5	1,111
23	1,149	1	22	4	0	3	1,119
24	1,092	5	10	2	2	4	1,069
25-34	9,887	8	65	7	6	13	9,788
35 և ավելի 35 and older 35 и старше	36,106	4	61	5	9	3	36,024

Աղյուսակ 3.3 Մշտական բնակչության կանայք (քաղաքային, գյուղական) ըստ տարիքի, կրթական մակարդակի և երբևէ ծնած երեխաների քվաքանակի

Table 3.3 De Jure Female Population (Urban, Rural) by Age, Educational Attainment and Number of Children Ever Born

Таблица 3.3 Женщины постоянного населения (городские, сельские) по возрасту, уровню образования и количеству рожденных детей

Սյունիքի մարզի 15 և բարձր տարիքի կանայք
 Marz of Syunik, Females aged 15 years and older
 Մարշ Сюника, женщины 15 лет и старше

Աղյուսակ 3.3
 Table 3.3
 Таблица 3.3

Տարիքը Age Ա՛յճձձձ	Բոլոր կրթական մակարդակները <i>All educational levels</i> Ա՛նձ օճձձ Է՛ Ի՛ձձձԻձձ Է՛Է		Հետբուհական և բարձրագույն մասնագ. <i>Post graduate and professional</i> ՍԻ՛նձձձ. Է՛ Զ՛՛՛ձձձ ՆԻ՛ձձ.		Թերի բարձրագույն <i>Incomplete higher</i> Ի՛ Գ՛Ի՛ԷԻ՛ Ի՛ձ Զ՛՛՛ձձ		Միջին մասնագ. <i>Secondary professional</i> Среднее спец.		Նախնական մասնագ. <i>Primary professional</i> Ի՛ Զ՛. ՆԻ՛ձձ		Ընդհանուր միջնակարգ <i>General secondary</i> Ի՛ Զ՛՛ձձ Ի՛ՆԻ՛ Ի՛ձ Ի՛ձ		Ընդհանուր հիմնական <i>General basic</i> Ի՛ Զ՛՛ձձ Ի՛ՆԻ՛ Ի՛ձ Ի՛ձ		Ընդհանուր տարրական <i>General primary</i> Ի՛ Զ՛՛ձձ Ի՛ձ-Զ՛Է՛՛՛ Ի՛		Չուճի տարրական <i>No Primary</i> Ի՛ Զ՛ Է՛ Զձձ Ի՛ Զ՛-Զ՛Է՛՛՛ Ի՛ Զ՛	
	Ընդամենը կանայք <i>Total of women</i> Ա՛նձձձ Զ՛Ի՛՛՛	Երբևէ ծնած երեխաներ <i>Children ever born</i> Ծ՛Զ՛ձձ Ի՛ձ Զձձ	Ընդամենը կանայք <i>Total of women</i> Ա՛նձձձ Զ՛Ի՛՛՛	Երբևէ ծնած երեխաներ <i>Children ever born</i> Ծ՛Զ՛ձձ Ի՛ձ Զձձ	Ընդամենը կանայք <i>Total of women</i> Ա՛նձձձ Զ՛Ի՛՛՛	Երբևէ ծնած երեխաներ <i>Children ever born</i> Ծ՛Զ՛ձձ Ի՛ձ Զձձ	Ընդամենը կանայք <i>Total of women</i> Ա՛նձձձ Զ՛Ի՛՛՛	Երբևէ ծնած երեխաներ <i>Children ever born</i> Ծ՛Զ՛ձձ Ի՛ձ Զձձ	Ընդամենը կանայք <i>Total of women</i> Ա՛նձձձ Զ՛Ի՛՛՛	Երբևէ ծնած երեխաներ <i>Children ever born</i> Ծ՛Զ՛ձձ Ի՛ձ Զձձ	Ընդամենը կանայք <i>Total of women</i> Ա՛նձձձ Զ՛Ի՛՛՛	Երբևէ ծնած երեխաներ <i>Children ever born</i> Ծ՛Զ՛ձձ Ի՛ձ Զձձ	Ընդամենը կանայք <i>Total of women</i> Ա՛նձձձ Զ՛Ի՛՛՛	Երբևէ ծնած երեխաներ <i>Children ever born</i> Ծ՛Զ՛ձձ Ի՛ձ Զձձ	Ընդամենը կանայք <i>Total of women</i> Ա՛նձձձ Զ՛Ի՛՛՛	Երբևէ ծնած երեխաներ <i>Children ever born</i> Ծ՛Զ՛ձձ Ի՛ձ Զձձ	Ընդամենը կանայք <i>Total of women</i> Ա՛նձձձ Զ՛Ի՛՛՛	Երբևէ ծնած երեխաներ <i>Children born</i> Ծ՛Զ՛ձձ Ի՛ձ Զձձ
Սյունիքի մարզ Marz of Syunik Մարշ Сюника	58,708	137,625	6,811	13,475	707	1,026	14,431	34,036	2,329	5,622	22,360	48,445	7,419	16,801	3,880	15,151	771	3,069
15-19	6,927	275	0	0	109	2	196	21	141	2	3,418	162	2,674	86	358	2	31	0
20-24	5,788	4,081	702	295	264	87	1,813	1,174	277	189	2,300	1,904	357	366	60	66	15	0
25-29	5,122	8,340	913	1,053	52	83	1,617	2,664	249	471	1,967	3,419	266	565	50	84	8	1
30-34	4,765	10,345	872	1,596	41	93	1,583	3,430	257	609	1,799	4,137	172	393	34	83	7	4
35-39	5,750	14,505	979	2,089	41	111	1,790	4,472	329	930	2,336	6,206	231	611	32	82	12	4
40-44	6,672	17,731	1,042	2,425	41	114	2,128	5,703	432	1,240	2,679	7,281	277	820	58	144	15	4
45-49	5,340	14,562	895	2,127	36	89	1,864	5,138	237	692	1,925	5,336	293	955	74	210	16	15

Սյունիքի մարզի 15 և բարձր տարիքի կանայք

Marz of Syunik, Females aged 15 years and older

Մարշ Сюника, женщины 15 лет и старше

Աղյուսակ 3.3

Table 3.3

Таблица 3.3

Տարիքը Age Âîçðàñò	Բոլոր կրթական մակարդակները All educational levels Âñà òðí àí è í àðàçí ààí èý		Հետրոժական և բարձրագույն մասնագ. Post graduate and professional Սի òòàóç. è àնըòàà նի àó.		Թերի բարձրագույն Incomplete higher Í àí í è í à àնըòàà		Միջին մասնագ. Secondary professional Среднее спец.		Նախնական մասնագ. Primary professional Í à-. Ñí àó		Ընդհանուր միջնակարգ General secondary Í àնàà òòààí àà		Ընդհանուր հիմնական General basic Í àնàà í òí í àí í à		Ընդհանուր տարրական General primary Í àնàà í à-àèùí í		Չունի տարրական No Primary Í à èì ààò í à-àèùí í àí		
	Ընդամենը կանայք Total of women Âñààí ààí ù è í	Երբևէ ծնած երեխաներ Children ever born Ծí àààí í ù à àò è	Ընդամենը կանայք Total of women Âñààí ààí ù è í	Երբևէ ծնած երեխաներ Children ever born Ծí àààí í ù à àò è	Ընդամենը կանայք Total of women Âñààí ààí ù è í	Երբևէ ծնած երեխաներ Children ever born Ծí àààí í ù à àò è	Ընդամենը կանայք Total of women Âñààí ààí ù è í	Երբևէ ծնած երեխաներ Children ever born Ծí àààí í ù à àò è	Ընդամենը կանայք Total of women Âñààí ààí ù è í	Երբևէ ծնած երեխաներ Children ever born Ծí àààí í ù à àò è	Ընդամենը կանայք Total of women Âñààí ààí ù è í	Երբևէ ծնած երեխաներ Children ever born Ծí àààí í ù à àò è	Ընդամենը կանայք Total of women Âñààí ààí ù è í	Երբևէ ծնած երեխաներ Children ever born Ծí àààí í ù à àò è	Ընդամենը կանայք Total of women Âñààí ààí ù è í	Երբևէ ծնած երեխաներ Children ever born Ծí àààí í ù à àò è	Ընդամենը կանայք Total of women Âñààí ààí ù è í	Երբևէ ծնած երեխաներ Children ever born Ծí àààí í ù à àò è	Ընդամենը կանայք Total of women Âñààí ààí ù è í
50 և ավելի 50 and older 50 и старше	18,344	67,786	1,408	3,890	123	447	3,440	11,434	407	1,489	5,936	20,000	3,149	13,005	3,214	14,480	667	3,041	
Քաղաքային Urban Городское	40,897	84,272	5,665	10,756	570	733	10,937	24,655	1,707	3,791	15,226	28,655	4,537	8,308	1,882	6,051	373	1,323	
15-19	5,060	157	0	0	101	1	149	9	122	2	2,521	95	1,898	48	252	2	17	0	
20-24	4,102	2,263	588	228	215	67	1,350	790	211	126	1,491	877	212	158	24	17	11	0	
25-29	3,499	5,018	760	843	44	72	1,126	1,673	168	310	1,229	1,790	150	298	19	32	3	0	
30-34	3,326	6,610	734	1,306	33	75	1,126	2,289	181	407	1,123	2,281	111	218	15	30	3	4	
35-39	4,162	9,765	812	1,657	30	76	1,345	3,251	235	618	1,559	3,720	156	400	18	39	7	4	
40-44	5,070	12,790	885	2,028	30	76	1,684	4,360	316	858	1,925	4,847	189	533	32	86	9	2	
45-49	4,156	10,593	752	1,732	29	75	1,548	4,110	194	550	1,403	3,513	175	503	44	101	11	9	
50 և ավելի 50 and older 50 и старше	11,522	37,076	1,134	2,962	88	291	2,609	8,173	280	920	3,975	11,532	1,646	6,150	1,478	5,744	312	1,304	

Սյունիքի մարզի 15 և բարձր տարիքի կանայք

Marz of Syunik, Females aged 15 years and older

Մարզ Տյունիկ, женщины 15 лет и старше

Աղյուսակ 3.3

Table 3.3

Таблица 3.3

Տարիքը Age Âge	Բոլոր կրթական մակարդակները <i>All educational levels</i> Անձ օճի ան անձ i a d a c i a a i e y		Հետրոուական և բարձրագույն մասնագ. <i>Post graduate and professional</i> Ունի անձ, անձնական անձ. i a i e i i a a n i o a a n i a o.		Թերի բարձրագույն <i>Incomplete higher</i> I a i e i i a a n i o a a		Միջին մասնագ. <i>Secondary professional</i> Среднее спец.		Նախնական մասնագ. <i>Primary professional</i> I a -. N i a o		Ընդհանուր միջնակարգ <i>General secondary</i> I a u a a n d a a i a a		Ընդհանուր հիմնական <i>General basic</i> I a u a a i n i i a i i a		Ընդհանուր տարրական <i>General primary</i> I a u a a i a - a e u i i		Չունի տարրական <i>No Primary</i> I a e i a a o i a - a e u i i a i	
	Ընդամենը կանայք <i>Total of women</i> Անձ անձ i a a a i e i	Երբևէ ծնած երեխաներ <i>Children ever born</i> Ը երբևէ անձ անձ e r b e i e i a a a e	Ընդամենը կանայք <i>Total of women</i> Անձ անձ i a a a i e i	Երբևէ ծնած երեխաներ <i>Children ever born</i> Ը երբևէ անձ անձ e r b e i e i a a a e	Ընդամենը կանայք <i>Total of women</i> Անձ անձ i a a a i e i	Երբևէ ծնած երեխաներ <i>Children ever born</i> Ը երբևէ անձ անձ e r b e i e i a a a e	Ընդամենը կանայք <i>Total of women</i> Անձ անձ i a a a i e i	Երբևէ ծնած երեխաներ <i>Children ever born</i> Ը երբևէ անձ անձ e r b e i e i a a a e	Ընդամենը կանայք <i>Total of women</i> Անձ անձ i a a a i e i	Երբևէ ծնած երեխաներ <i>Children ever born</i> Ը երբևէ անձ անձ e r b e i e i a a a e	Ընդամենը կանայք <i>Total of women</i> Անձ անձ i a a a i e i	Երբևէ ծնած երեխաներ <i>Children ever born</i> Ը երբևէ անձ անձ e r b e i e i a a a e	Ընդամենը կանայք <i>Total of women</i> Անձ անձ i a a a i e i	Երբևէ ծնած երեխաներ <i>Children ever born</i> Ը երբևէ անձ անձ e r b e i e i a a a e	Ընդամենը կանայք <i>Total of women</i> Անձ անձ i a a a i e i	Երբևէ ծնած երեխաներ <i>Children ever born</i> Ը երբևէ անձ անձ e r b e i e i a a a e	Ընդամենը կանայք <i>Total of women</i> Անձ անձ i a a a i e i	Երբևէ ծնած երեխաներ <i>Children ever born</i> Ը երբևէ անձ անձ e r b e i e i a a a e
Գյուղական Rural Сельское	17,811	53,353	1,146	2,719	137	293	3,494	9,381	622	1,831	7,134	19,790	2,882	8,493	1,998	9,100	398	1,746
15-19	1,867	118	0	0	8	1	47	12	19	0	897	67	776	38	106	0	14	0
20-24	1,686	1,818	114	67	49	20	463	384	66	63	809	1,027	145	208	36	49	4	0
25-29	1,623	3,322	153	210	8	11	491	991	81	161	738	1,629	116	267	31	52	5	1
30-34	1,439	3,735	138	290	8	18	457	1,141	76	202	676	1,856	61	175	19	53	4	0
35-39	1,588	4,740	167	432	11	35	445	1,221	94	312	777	2,486	75	211	14	43	5	0
40-44	1,602	4,941	157	397	11	38	444	1,343	116	382	754	2,434	88	287	26	58	6	2
45-49	1,184	3,969	143	395	7	14	316	1,028	43	142	522	1,823	118	452	30	109	5	6
50 և ավելի 50 and older 50 и старше	6,822	30,710	274	928	35	156	831	3,261	127	569	1,961	8,468	1,503	6,855	1,736	8,736	355	1,737