

ԲԱԺԻՆ-CHAPTER-РАЗДЕЛ- 8

ԲՆԱԿՈՒԹՅԱՆ ՊԱՅՄԱՆՆԵՐԸ
HOUSING CONDITIONS
ЖИЛИЩНЫЕ УСЛОВИЯ

Մեթոդաբանական պարզաբանումներ
Methodological notes
Методологические **пояснения**

Մարդահամարի ծրագրով տեղեկություններ են հավաքագրվել բնակելի շինության հետևյալ տեսակների վերաբերյալ՝

- անհատական տուն,
- անհատական տան մի մաս,
- առանձին բնակարան,
- ընդհանուր (կոմունալ) բնակարան,

բնակարան,

- տնակ, ժամանակավոր կացարան,
- հանրակացարան,
- համատեղ բնակության (ի ն ս տ ի տ ու ը ի ո ն ա լ) կազմակերպություն,

- այլ բնակելի շինություն

Ընդ որում, 8.1 - 8.10 աղյուսակներում բնակելի շինության «Հիմնական» սյունակում միավորված են «անհատական տուն», «անհատական տան մի մաս» և «առանձին բնակարան» բնակելի շինության տեսակները:

«Անօթևան» համարվել են անձինք, ովքեր չունեն բնակության որոշակի տեղ, իրենց ոչ մեծ ունեցվածքը կրում են իրենց հետ և գիշերում են պատահական վայրերում (փողոցներ, մուտքեր, այգիներ, կիսաքանդ և լքված շինություններ և այլն):

Տնային տնտեսության բնակելի միավորի ընդհանուր մակերեսը որոշվել է բոլոր բնակելի սենյակների և օժանդակ շինությունների (խոհանոցներ, նախասենյակներ, լոգարաններ, մառաններ) մակերեսների հանրագումարով՝ ներառյալ կառուցված պահարանների, նախասրահների, ներբնակարանային միջանցքների մակերեսները:

Ընդհանուր մակերեսի մեջ չի մտնում աստիճանավանդակները,

Information was gathered on the following types of dwelling units:

- private house,
- part of a private house,
- separate apartment,
- communal apartment,
- cottage, temporary abode,
- dormitory,
- institutions, or
- other dwellings.

In tables 8.1-8.10, the following types of dwelling units were combined in the “basic” column: “a private house”, “a part of a private house”, “a separate apartment”.

“Homeless” individuals were considered those who had no definite living-place, carry their belongings with them and spend the night at *impromptu* places (such as streets, entrances, gardens, dilapidated and abandoned buildings).

The total floor space of the household was calculated by adding together the surfaces of all the habitable space and subsidiary rooms (kitchens, entrance halls, bathrooms, cellars), including those of built-in closets, halls and inter-apartment corridors.

The surfaces of staircases, thresholds, jut-out constructive elements, detached summer kitchens and the like are not included in the total surface.

The total living space includes the surfaces of all habitable rooms excluding non-habitable spaces such as kitchens, bathrooms, cellars, built-in closets, entrance halls, and inter-apartment corridors. If the household only occupies part of a dwelling unit, then only the surface of their part have been included.

По программе переписи населения были собраны данные о следующих видах домашних хозяйств:

- Индивидуальный дом
- часть индивидуального дома
- отдельная квартира
- общая (коммунальная) квартира
- домик, временное пристанище
- общежитие
- организация совместного (институционального) проживания
- другие жилые строения

Причем, в таблицах 8. 1- 8. 10 в “Основных” столбцах объединены такие виды жилого строения, как “Индивидуальный дом”, “часть индивидуального дома” и “отдельная квартира”.

“Бездомными” посчитались те лица, которые не имеют определенного места жительства, все свое небольшое имущество носят с собой и ночуют в случайных местах (на улице, в подъездах, садах, полустройках и др.).

Общей площадью жилой единицы домашнего хозяйства определялась по сумме всех жилых комнат и вспомогательных сооружений (кухни, прихожий, ванных комнат, погребов) а также , площади встроенных шкафов, холлов, внутриквартирных корридоров включительно.

В общую площадь не включены площади лесничных клеток, преддверий, выступающих построек, отделенных летних кухонь и др.

նախամուտքերի, դուրս ցցված կառուցվածքային տարրերի, առանձնացված ամառային խոհանոցների և այլնի մակերեսները:

Բնակելի մակերեսի մեջ մտցվել են տնային տնտեսության կողմից զբաղեցրած բնակելի բոլոր սենյակների մակերեսները՝ չհաշված ներկառուցված պահարանների մակերեսները: Սենյակի մի մասը զբաղեցնող տնային տնտեսության բնակելի մակերեսի մեջ մտցվել է միայն նրան բաժին ընկնող մասի մակերեսը:

Անօթևան տնային տնտեսությունները ներառված են միայն 8. 1 աղյուսակում:

Homeless households are shown in table 8.1 only.

В жилую площадь включены площади всех, занимаемых домашними хозяйствами, жилых комнат, не считая площади встроенных шкафов. В жилую площадь домашнего хозяйства, занимающего часть комнаты, включена части, полагающейся только ей.

Бездомные домашние хозяйства включены только в таблице 8. 1.

² ŐŰäö³ İ 8.1 İ Ÿ³ ŰŸİ Ÿİ »éäöŰŰäŸŸ»ñĀ (Ű³ Ő³ Ű³ ŰŸİ, ŰäöŐ³ İ³ Ÿ) Äëİ İ³ ¼ŰŰ, .. pŸ³ İ»Ĥ BŸŸäöŰ³ Ÿİ »é³ İŸ

Table 8.1 Households (Urban, Rural) by Structure and Dwelling Unit Type

Őääëèà 8.1 Äİİ äŵİ èä öİ çŸëñöäà (,) İİ ñİ ñöääö ðëİ ó æëëİ äİ ñöđİ äİ èŸ

İ³ Űäó ŐäñŸ Ű³ ñ¼Ÿ ŰBİ³ İ³ Ÿ pŸ³ İääöŰŰäŸŸÄ
Marz of Vajots Dzor, De Jure Population

² ŐŰäö³ İ 8.1

Table 8. 1

Őääëèà 8. 1

İ Ÿ³ ŰŸİ Ÿİ »éäöŰŰäŸŸ»ñĀ Household's Size Ñİ ñöäà äİİ äŵİ ääİ öİ çŸëñöäà	ÄŸ¹³ Ű»ŸÄ İ Ÿ³ ŰŸİ İ Ÿİ .³ Ÿ¹³ ŰŸ»ñ* Members of Households ×ëäİ Ű äİİ äŵİ ääİ öİ çŸëñöäà	ÄŸ¹³ Ű»ŸÄ İ Ÿ³ ŰŸİ İ Ÿİ »éäöŰŰäŸŸ Āñääİ äİİ äŵİ èö öİ çŸëñöäà	² ŸÑ³ İ³ İ³ Ÿ .. ÈŰp³ ŰŸİ (ŸŸëİ Ÿİ äöŸŸäŸ³ Ĥ İ Ÿ³ ŰŸİ Ÿİ »éäöŰŰäŸŸ»ñ Individual and institutional households Èİ äëäëäöäëŰİ Űä è äđŵİ İİ äŰä äİİ äŵİ èä öİ çŸëñöäà				
			İ Ÿ³ ŰŸİ Ÿİ »éäöŰŰäŸŸ»ñŸ Äëİ pŸ³ İ»Ĥ BŸŸäöŰ³ Ÿİ »é³ İŸ Households by dwelling unit type Äİİ äŵİ èä öİ çŸëñöäà İİ ðëİ ó æëëİ äİ ñöđİ äİ èŸ				
			ĐŸŰŸ³ İ³ Ÿ** Basic** Ī ñİ äİ äİ è**	ÄŸ¹Ñ³ Ÿäöñ (Ī äŰäŸŸ³ Ĥ), Ñ³ Ÿñ³ İ³ ó³ ñ³ Ÿ .. ŸŸëİ Ÿİ äöŸŸäŸ³ È Communal, Hostel and Institutional Èİİ İ öİ äëŰİ Űé,	İ Ÿ³ İ, Ä³ Ű³ Ÿ³ İ³ İ äñ İ³ ó³ ñ³ Ÿ Cottage, temporary residence Äİİ èè, äđäİ äİİ ä İ ðëñöäİ èŰä	ŰĪ Other Äđöäèä	äŸB³ İŸ»ñ Not Stated Ī ä äøèä
İ³ Űäó ŐäñŸ Ű³ ñ¼ Marz of Vajots Dzor İ Ÿ. İ Ÿİ . p³ Őİ³ ó³ İ. Household consist of	55,997	13,288	12,883	87	130	54	134
Äİİ äŵİ èä öİ çŸëñöäà ñİ ñöİ ŸŰèä èç 1³ ŸŐŸó 1 person	1,377	1,377	1,281	18	19	11	48
2³ ŸŐŸó 2 persons	3,428	1,714	1,663	16	22	5	8
3³ ŸŐŸó	4,599	1,533	1,476	17	15	8	17

Ինքնուրույն տնային տնտեսության չափը Household's Size Նի ունենալու անհատների թվը Մասնավորապես՝ 3 անդամ 4 անդամ 5 և ավելի անդամ	Անդամների թիվը Members of Households x երկու անհատի թվը ոչ չենթանա	Ընդամենը տնային տնտեսություններ Total of households Անհատների թիվը ոչ չենթանա	Վարչական միավորներում (ՀՀ-ի մարզերում) և Կապուցյան տնային տնտեսություններում Individual and institutional households Էրեբունիում և Երևանում և այլուր և Երևանի քաղաքում Households by dwelling unit type Այլ տնային տնտեսություններում և Երևանի քաղաքում Այլ տնային տնտեսություններում և Երևանի քաղաքում						
			Բնակավայրեր Basic ** Ինքնուրույն տնային տնտեսություններ	Համայնքային, հոստելային և Կապուցյան տնային տնտեսություններ Communal, Hostel and Institutional Էրեբունիում և Երևանում	Ինքնուրույն, համայնքային և Կապուցյան տնային տնտեսություններ Cottage, temporary residence Այլ տնային տնտեսություններ և Երևանի քաղաքում	Այլ Other Տնային տնտեսություններ	Չսահմանված Not Stated Մասնավորապես՝ Չսահմանված		
								Ընդամենը	Ընդամենը
3 անդամ 3 անդամ									
4 անդամ 4 անդամ	10,564	2,641	2,536	19	43	17	26		
5 և ավելի անդամ 5 և ավելի անդամ	36,029	6,023	5,927	17	31	13	35		
Քաղաքային Urban	19,603	5,248	5,061	58	31	20	78		
Ինքնուրույն տնային տնտեսություններ Household consist of Այլ տնային տնտեսություններում և Երևանի քաղաքում և 1 անդամ 1 անդամ	696	696	647	11	5	4	29		
2 անդամ 2 անդամ	1,518	759	733	12	10	1	3		

Ինքնուրույն ընտանիքի անդամների թիվը Household's Size Նի ունի անձանցի թիվը	Անդամների թիվը ընտանիքում Members of Households × բնակիչներ թիվը	Ընդամենը անձանցի թիվը Total of households Անձանցի թիվը թիվը	Ինքնուրույն և ընտանիքային ընտանիքներ Individual and institutional households Ընտանիքային ընտանիքներ Households by dwelling unit type Անձանցի ընտանիքներ և ընտանիքային ընտանիքներ Անձանցի ընտանիքներ և ընտանիքային ընտանիքներ				
			Բնիկ Basic Ինքնուրույն	Համայնքային, հոստելային և նախնական Communal, Hostel and Institutional Ընտանիքային ընտանիքներ	Ինքնուրույն, համայնքային և ընտանիքային Cottage, temporary residence Անձանցի ընտանիքներ և ընտանիքային ընտանիքներ	Այլ Other Հավելում	Չհայտարարված Not Stated Հավելում
2 անդամ	2,334	778	746	12	4	5	11
3 անդամ	5,036	1,259	1,216	13	7	6	17
4 անդամ	10,019	1,756	1,719	10	5	4	18
5 և ավելի	36,394	8,040	7,822	29	99	34	56
Պարզ ընտանիքներ Rural							
Ընտանիքներ, որոնք կազմված են մեկ անդամից Household consist of Անձանցի ընտանիքներ և ընտանիքային ընտանիքներ	681	681	634	7	14	7	19

Ինքնիշխան տնային տնային խումբի չափը Household's Size Նի ունի առանձին բնակարաններ	Անդամների թիվը Members of Households x բնակարաններ օրական	Ընդամենը տնային տնային խումբեր Total of households Անհատներ առանձին օրական	Ձև 8.1 Individual and institutional households Ենթաբաժանումները առանձին տնային տնային խումբերում Households by dwelling unit type Անհատներ առանձին տնային տնային խումբերում				
			Բնակարանի տեսակ Basic ** Ինքնիշխան տնային խումբ	Անհատներ (Ինքնիշխան տնային խումբ, ընդհանուր, հոստելի և ինստիտուցիոնալ) Communal, Hostel and Institutional Ենթաբաժանումները	Ինքնիշխան տնային տնային խումբեր Cottage, temporary residence Անհատներ, առանձին տնային խումբերում	Այլ Other Տնային խումբերում	Չսահմանված Not Stated Ինքնիշխան տնային խումբերում
2 ընդհանուր 2 persons 2 բնակարաններ	1,910	955	930	4	12	4	5
3 ընդհանուր 3 persons 3 բնակարաններ	2,265	755	730	5	11	3	6
4 ընդհանուր 4 persons 4 բնակարաններ	5,528	1,382	1,320	6	36	11	9
5 և ավելի 5 and more 5 և ավելի բնակարաններ	26,010	4,267	4,208	7	26	9	17

* Ինքնիշխան տնային տնային խումբերում չկան տնային խումբեր:
* There are no homeless in given marz.
*

** Սահմանված տնային տնային խումբեր, ընդհանուր տնային տնային խումբեր և ինքնիշխան տնային տնային խումբեր:
** Includes " Private house", " Part of private house" and "Separate flat".
** " " " " " "

Տնային տնտեսությունները (քաղաքային, գյուղական) ըստ կազմի
 Households (Urban, Rural) by Structure
 Домашние хозяйства (городские, сельские) по составу

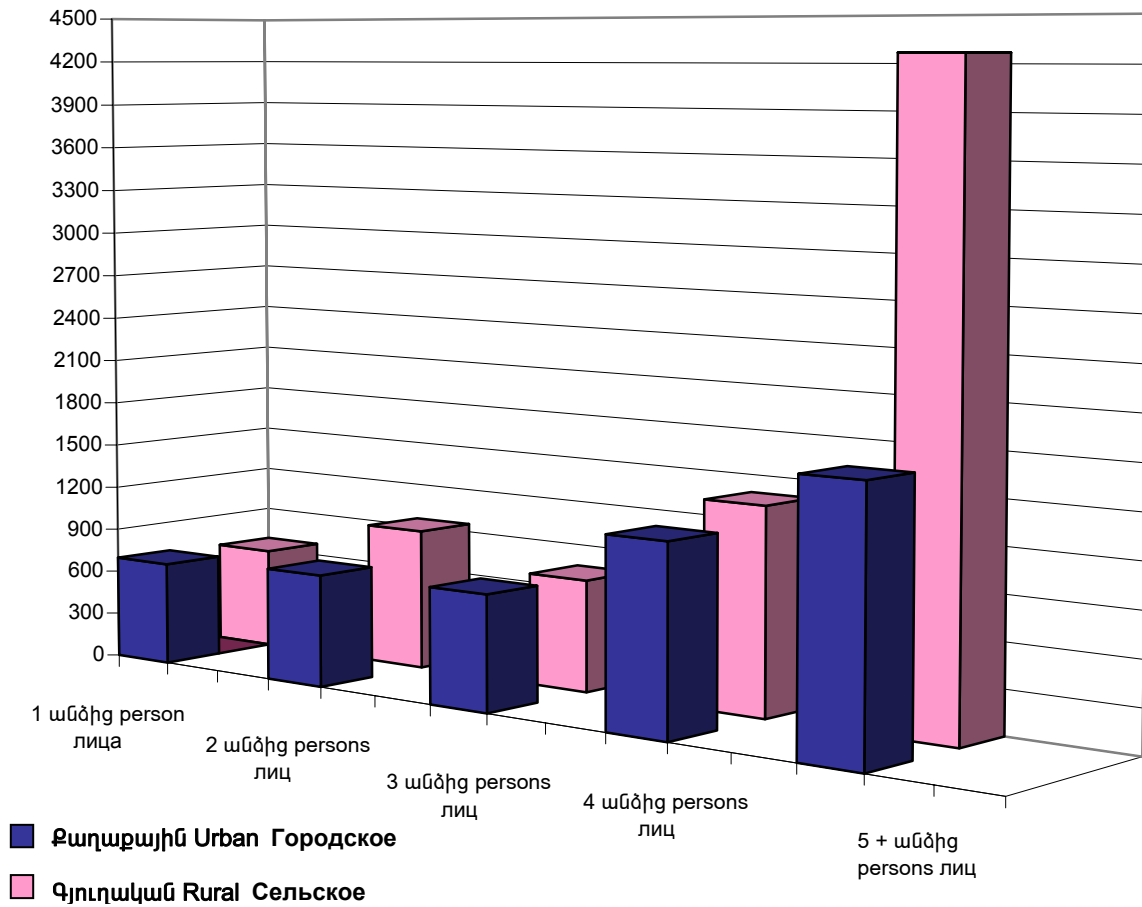


Table 8.2 Distribution of Households (Urban, Rural) by Period of Construction, Type of Dwelling Unit, Construction Material of Outer Walls

Table 8.2 Distribution of Households (Urban, Rural) by Period of Construction, Type of Dwelling Unit, Construction Material of Outer Walls

Table 8.2 Distribution of Households (Urban, Rural) by Period of Construction, Type of Dwelling Unit, Construction Material of Outer Walls

Marz of Vajots Dzor, De Jure Population

Table 8.2
Table 8.2

Type of Dwelling Unit, Construction material of Outer Walls	Total of household	Period of construction of dwelling units					Not Tated
		Before 1941	1941-1960	1961-1980	1981-1990	1991-2001	
Marz of Vajots Dzor	13,288	300	1,912	6,949	3,362	634	131
Stone, brick	10,826	212	1,495	6,237	2,408	474	0
Rainforced, block	1,114	0	0	180	837	97	0
Wood	105	2	7	49	30	17	0
Mixed material	828	48	311	383	54	32	0
Other	282	37	99	100	33	13	0

ՎՅ իՅՁ ԵՇ ԵՇՁՁՁՁ Մ ի ՅՅ իՁ, Յ ըի Յ յՇՅ ձՅ ի ՅՁ ԵՇՅՅ ՄՁՁՁՁ Type of Dwelling Unit, Construction material of Outer Walls Եձ ձԵԵի ձի ըձձի ձի ԵՅ, ըձձի Եի ձձձԵձԵ ձի ձձի Եձ ըձձի	ԱՄՅՅ ՍՅՁՁ ի ՄՅ ՍՇՅ ի Մի ՅՅՁՁՁՁՁ Total of household Աձձձի ձի ձձի Եձ Օի ՇՅձձօ	ՎՅ իՅՁ ԵՇ ԵՇՁՁՁՁ Մ իՅ ԵձձձՁՁ Մ ՁՅ ՍՅ ՄՅ իՅ ԵՁՇՅ ՄՁ ի Յ ըՇՅՅՁՁի Period of construction of dwelling units իձ ԵձԵի ձ ի ըձձի ԵԵԵ ձԵԵի ձի ըձձի ձի ԵՅ ի ի ձի ձձի					ձՅԵՅ իՅՅՁ Not Tated ՕԵձՁձ
		ՕՇՅՁՁ 1941 Before 1941 Աի 1941	1941-1960	1961-1980	1981-1990	1991-2001	
<u>Collective</u> Եի ի Օի ձԵԵի ձԵ ի ՄՅ ի, ԱՅ ՍՅ ՄՅ ի Յ ի ձի իՅ ՕՅ ըՅ Մ	130	0	5	53	36	36	0
<u>Cottage, temporary residence</u> Աի ԵԵ, ձձձի ձի ի ի ձի ի ձԵձձի Եձ ըՅ Մձ իՅ ՕՅ ըՅ Մ	43	0	1	26	13	3	0
<u>Hostel and Institutional Group Quarters</u> Общежитие и институциональный	54	5	6	24	14	5	0
<u>Other</u> ԱձձձԵձ ՎՅ իՅՁ ԵՇ ԵՇՁՁՁՁ Մ ի ՅՅ իՁ ի ՅՅ իՁ ձՅԵՅ իՅՅՁ	134	1	1	0	0	1	131
Неуказавшие тип жилого строения	5,248	48	543	2,594	1,712	273	78
ՕՅ ՕՅ ՍՅ ՍՇՅ Urban Городское	4,102	31	470	2,464	958	179	0

ՎՅ ՎՅ ՎՅ ՎՅ ՎՅ ՎՅ ՎՅ ՎՅ ՎՅ ՎՅ Type of Dwelling Unit, Construction material of Outer Walls Եճ ճճճճ ճճ ճճճ ճճճ ճճճ ճճճ ճճճ ճճճ ճճճ ճճճ	ՎՅ ՎՅ ՎՅ ՎՅ ՎՅ ՎՅ ՎՅ ՎՅ ՎՅ ՎՅ Total of household ճճճճ ճճ ճճճ ճճճ ճճճ ճճճ ճճճ ճճճ ճճճ ճճճ	ՎՅ Period of construction of dwelling units Վճճ ճճ					ՎՅ Not Tated ճճճճճ
		ՎՅ Before 1941 Վճ 1941	1941-1960	1961-1980	1981-1990	1991-2001	
Stone, brick Եճ ճճ ճճ, Եճճ ճճ	919	0	0	91	743	85	0
Reinforced, block Վճճճ ճճճ ճճ, ճճ ճճ	23	1	2	11	5	4	0
Wood Վճճճ ճճ ճճ	90	9	62	17	0	2	0
Mixed material Վճ ճճ ճճ ճճ ճճ ճճ	36	7	9	11	6	3	0
Other Վճճ ճճ ճճ	78	0	0	0	0	0	78
Not stated Մճճճ ճճճ ճճ	8,040	252	1,369	4,355	1,650	361	53
Rural Վճ ճճ, ճ ՕՆճոՅ	6,724	181	1,025	3,773	1,450	295	0
Stone, brick Եճ ճճ ճճ, Եճճ ճճ	195	0	0	89	94	12	0

Կառուցման նյութի տեսակ, արտադրության ժամանակ Type of Dwelling Unit, Construction material of Outer Walls Հասանելի է միայն հարկային տվյալներում	Ընդամենը Total of household Հասանելի է միայն հարկային տվյալներում	Կառուցման ժամանակ Period of construction of dwelling units Հասանելի է միայն հարկային տվյալներում					Չի նշվում Not Tated Հասանելի է միայն հարկային տվյալներում
		Չի նշվում Before 1941 Հի 1941	1941-1960	1961-1980	1981-1990	1991-2001	
Ռաբոտնո-բլոկային, զինգի Reinforced, block Հասանելի է միայն հարկային տվյալներում	82	1	5	38	25	13	0
Պուրակ Wood Հասանելի է միայն հարկային տվյալներում	738	39	249	366	54	30	0
Միջին նյութով Mixed material Հասանելի է միայն հարկային տվյալներում	246	30	90	89	27	10	0
Այլ Other Հասանելի է միայն հարկային տվյալներում	55	1	0	0	0	1	53
Չի նշվում Not stated Неуказанные							

Table 8.3 Distribution of Households (Urban, Rural) by Structure, Dwelling Unit Type and Number of Occupied Rooms

Table 8.3 Distribution of Households (Urban, Rural) by Structure, Dwelling Unit Type and Number of Occupied Rooms

Marz of Vajots Dzor, De Jure Population

Table 8.3
Table 8.3

Structure of Household, Dwelling Unit Type Состав домашнего хозяйства, тип жилого строения	Total of household Общая численность домохозяйств	The number of occupied rooms Число занятых комнат					
		1	2	3	4	5 and more 5 и более	Not Stated Не указано
Marz of Vajots Dzor							
Households	13,288	1,604	3,006	4,045	3,207	1,300	126
consists of							
1 person	1,377	459	406	314	117	40	41
2 persons	1,714	311	501	481	312	100	9
3 persons	1,533	212	353	511	317	123	17
4 persons	2,641	324	673	763	608	242	31

ի Յ խո ՕանՇ Ս ն Կ ՍԵի Յ Ի Յ ր Յ Յ Ի աո Ա խո Յ
Marz of Vajots Dzor, De Jure Population

Ձ Օ խո Յ Ի 8.3
Table 8.3
Օ ա է է յ յ 8.3

Ի Յ խո ՕանՇ Ս ն Կ ՍԵի Յ Ի աո Ա խո Յ <i>Structure of Household, Dwelling Unit Type</i> Состав домашнего хозяйства, тип жилого строения	Ա Յ Ի Ս Ս Յ Յ Ի Յ Յ Ս Յ Յ Յ Յ Յ Յ Ի Յ Յ Յ Յ Յ Յ Յ Յ <i>Total of household</i> Ա ճ ա ճ ա ճ ա ճ ա ճ ա ճ ա ճ ա ճ ա ճ ա ճ ա	Կ Յ Յ Յ Յ Յ Յ Յ Յ Յ Յ Յ Յ Յ Յ Յ Յ Յ The number of occupied rooms Ե ի է յ է ա ճ ո ա ճ շ ա ճ յ յ յ յ յ յ յ յ					
		1	2	3	4	5 and more 5 è áî éää	ã ý ß Յ Ի Յ ճ ñ Not Stated ó é ä ç ä
4 persons 4 èèö 5 Յ Յ Ս Յ	2,637	209	575	883	673	276	21
5 persons 5 èèö 6 Յ Յ Ս Յ	1,797	60	296	590	603	245	3
6 person 6 èèö 7 Յ ճ ճ Ի ճ ճ 7 and more 7 è áî éää	1,589	29	202	503	577	274	4
<u>Ե Ս Ս Յ Յ Յ Յ Յ</u> <u>Basic</u> <u>Ի ճ ճ ճ ա ճ ա ճ ա</u> Ի Յ Յ խո ՕանՇ Ս ն Կ ՍԵի Յ Ի աո Ա խո Յ Households Ա ճ ճ ճ ա ճ ճ ճ ա ճ ճ ճ ա ճ ճ ճ ա ճ ճ ճ ա ճ ճ ճ ա ճ ճ ճ ա ճ ճ ճ ա	12,883	1,482	2,903	4,002	3,188	1,293	15
Կ ճ ճ ճ ճ ճ ճ ճ ճ consists of ճ ճ ճ ճ ճ ճ ճ ճ 1 Յ Յ Ս Յ 1 person 1 èèöà	1,281	428	394	305	114	39	1
2 Յ Յ Ս Յ 2 persons	1,663	282	493	477	310	99	2

ի Յ լճո ՕանՇ ՍՅ ն¼Շ ՍԵի Յ ԻՅ ԿԿՅ ԻճճՈ՛ԱՅԿ
 Marz of Vajots Dzor, De Jure Population

² Օ՛ԱճճՅ Ի 8.3
 Table 8.3
 Օճճճճճճ 8.3

Ի ԿՅ ՄՇԿ Ի ԿԻ »ճճՈ՛ԱՅ Կ ԻՅ ¼ԱԿ, ԿԿՅ Ի »ԿՇ ԵՇԿճճՈ՛ԱՅ Կ Ի »ճՅ ԻԱ <i>Structure of Household, Dwelling Unit Type</i> Состав домашнего хозяйства, тип жилого строения	ԱԿՅՅ Ս»ԿԱ Ի ԿՅ ՄՇԿ Ի ԿԻ »ճճՈ՛ԱՅԿ <i>Total of household</i> Անճճի ճի ձճի ճճ ճի շյճնճճ	¼ԿՅ Օճճճ Ի ճ»ԿՍՅ ԻԿճնՇ յՅ ԿՅ ԻԱ The number of occupied rooms ԷԻ ճճճճճճ շճի յճճճ ճի ձ ձճ					
		1	2	3	4	5 ճ ճ ձ ճՇ 5 and more 5 ճ ձ ճճճ	ճԿԵՅ ԻԿճն Not Stated ճճճճ
2 persons 2 ճճճ							
3 Յ ՄՇՇ 3 persons 3 ճճճ	1,476	196	339	503	313	122	3
4 Յ ՄՇՇ 4 persons 4 ճճճ	2,536	295	634	753	606	241	7
5 Յ ՄՇՇ 5 persons 5 ճճճ	2,573	196	554	877	669	275	2
6 Յ ՄՇՇ 6 person 6 ճճճ	1,778	56	290	586	601	245	0
7 ճ ճ ձ ճՇ 7 and more 7 ճ ձ ճճճ	1,576	29	199	501	575	272	0
<u>ԱԿՅՅՅ Կճճ (ԻԱՍճճՅՅ Ի) ճճ ԷՍԿՅ ՄՇԿ</u> <u>(ՇԿճի Շի ճճՇՇԱԿՅՅ Ի)</u> Communal, Hostels and Institutional ԷԻ ձ ձ ճճճճ ճճ յ յ ճճճճ յ յ յնճտիտյւցիոնալնյ Ի ԿՅ ՄՇԿ Ի ԿԻ -Կճն Households Աի ձ ձճի ճճ ճի շյճնճճ	87	41	25	11	7	2	1

ի Յ լնո ՕնՇ Ս յնՄՇ ՍԵի Յ ի Յ րՅՅ ի ննոՒնոՒն
 Marz of Vajots Dzor, De Jure Population

Ձ Օնոն ի 8.3
 Table 8. 3
 Օնննննն 8. 3

ի ՅՅ ՍՄ ի Յի յննոՒն Յ ի Յ յննոՒն, րՅՅ ի յն ՅՇՅնոՒն Յի յննոՒն <i>Structure of Household, Dwelling Unit Type</i> Состав домашнего хозяйства, тип жилого строения	ԱՅՅ ՍննոՒն ի ՅՅ ՍՄ ի Յի յննոՒն <i>Total of household</i> Աննննննննննննննննննն	յննննննննննննննննննննննննննննննննննննն The number of occupied rooms Եննննննննննննննննննննննննննննննննննննն					
		1	2	3	4	5 and more 5 and more 5 և ավելի	Not Stated Not Stated ճանաչված
ի ՅՅ ի, Անննննննննննննննննննննննննննննննննննննն Cottage, temporary residence Անննննննննննննննննննննննննննննննննննննն ի ՅՅ ՍՄ ի Յի - Յնն Households Անննննննննննննննննննննննննննննննննննննն 2 Ա Other Անննննննննննննննննննննննննննննննննննննն	130	52	56	16	4	2	0
ի ՅՅ ՍՄ ի Յի - Յնն Households Անննննննննննննննննննննննննննննննննննննն յննննննննննննննննննննննննննննննննննննն Not Stated Անննննննննննննննննննննննննննննննննննննն	54	26	15	9	3	1	0
ի ՅՅ ՍՄ ի Յի - Յնն Households Անննննննննննննննննննննննննննննննննննննն Ծ ճ յնն ՍՄ Urban	134	3	7	7	5	2	110
ի ՅՅ ՍՄ ի Յի - Յնն Households	5,248	922	1,170	1,663	1,067	358	68

Հայաստանի Հանրապետության մարզային վարչկենտրոնների բնակչության մասին տվյալները
 Marz of Vajots Dzor, De Jure Population

Պատկերացրե՛ք 8.3
 Table 8. 3
 Հայաստանի Հանրապետության մարզային վարչկենտրոնների բնակչության մասին տվյալները 8. 3

<p>Բնակչության կազմի և բնակավայրի տեսակի մասին տվյալները <i>Structure of Household, Dwelling Unit Type</i> <i>Состав домашнего хозяйства, тип жилого строения</i></p>	<p>Բնակչության ընդամենը <i>Total of household</i> <i>Անձանի անվանումը օրինակով</i></p>	<p>Բնակարանների քանակությունը <i>The number of occupied rooms</i> <i>Բնակարանների քանակությունը օրինակով</i></p>					
		1	2	3	4	5 և ավելի <i>5 and more</i> <i>5 և ավելի</i>	Չհայտնված <i>Not Stated</i> <i>Չհայտնված</i>
<p>Բնակչության կազմի մասին տվյալները <i>consists of</i> <i>նախատեսված է</i> <i>1 անձ</i> <i>1 անձ</i> <i>2 անձ</i> <i>2 անձ</i> <i>3 անձ</i> <i>3 անձ</i> <i>4 անձ</i> <i>4 անձ</i> <i>5 անձ</i> <i>5 անձ</i> <i>6 անձ</i> <i>6 անձ</i> <i>7 և ավելի</i> <i>7 և ավելի</i></p>	<p>696 759 778 1,259 975 486 295</p>	<p>289 164 143 197 99 24 6</p>	<p>162 171 176 333 216 75 37</p>	<p>154 223 282 394 370 154 86</p>	<p>52 156 126 247 205 171 110</p>	<p>12 43 42 71 74 60 56</p>	<p>27 2 9 17 11 2 0</p>

ի ՅՅ Մայիսի 1-ին Վայոց ձորի մարզի բնակչության
 Marz of Vajots Dzor, De Jure Population

Ձև 8.3
 Table 8.3
 8.3-ը

Ինչպե՞ս է կառուցված բնակավայրը, բնակավայրի տեսակը Structure of Household, Dwelling Unit Type Состав домашнего хозяйства, тип жилого строения	Ընդամենը Total of household Ընդամենը	Կառավարվող սենյակների քանակը The number of occupied rooms Կառավարվող սենյակների քանակը					
		1	2	3	4	5 և ավելի	չհայտնված
Ընդամենը Basic Ընդամենը	5,061	863	1,141	1,635	1,062	356	4
1 մարդ 1 person 1 մարդ	647	275	160	148	52	11	1
2 մարդ 2 persons 2 մարդ	733	148	167	220	155	43	0
3 մարդ 3 persons 3 մարդ	746	133	168	277	125	42	1
4 մարդ 4 persons 4 մարդ	1,216	186	323	388	246	71	2
5 մարդ 5 persons 5 մարդ	949	93	213	365	205	73	0

Հայաստանի Հանրապետության մարզերի մեջ ապրող մարդկանց կազմը
 Marz of Vajots Dzor, De Jure Population

Պատկեր 8.3
 Table 8.3
 Հայաստանի Հանրապետության մարզերի մեջ ապրող մարդկանց կազմը

Գրական անվանումներ Structure of Household, Dwelling Unit Type Состав домашнего хозяйства, тип жилого строения	Ընդամենը Total of household Ընդամենը	Քաղաքի և գյուղի բնակավայրերում ապրող մարդկանց բնակարանների քանակը The number of occupied rooms Բնակարանների քանակը					
		1	2	3	4	5 և ավելի	Այլ
5 և ավելի 6 և ավելի 6 և ավելի 7 և ավելի 7 և ավելի	479 291	22 6	73 37	153 84	171 108	60 56	0 0
Համայնքային կայաններ, հիմնականում (Հիմնականում համայնքային կայաններ) Communal, Hostels and Institutional Ընդամենը ինստիտուցիոնալ ընդամենը Households Այլ տեսակի բնակավայրեր Cottages, temporary residence Այլ տեսակի բնակավայրեր Households Այլ տեսակի բնակավայրեր և այլն Other Այլ տեսակի բնակավայրեր	58 31	29 18	15 5	10 8	2 0	1 0	1 0

ի ՅՅ Միջին Երկրի Երկրամասնական
Marz of Vajots Dzor, De Jure Population

Ձև 8.3
Table 8.3
Օգտագործելու համար 8.3

Ինչպիսիք է ընկալվում տնային Ստրուկտուրայի Երկրամասնական <i>Structure of Household, Dwelling Unit Type</i> <i>Состав домашнего хозяйства, тип жилого строения</i>	Ընդամենը ընկալված <i>Total of household</i> <i>Ընդամենը ընկալված</i>	Կախված է ընկալված սենյակների The number of occupied rooms <i>Ընկալված սենյակների</i>					
		1	2	3	4	5 և ավելի	Մնացածը
Ինչպիսիք է ընկալվում տնային Ստրուկտուրայի Երկրամասնական <i>Households</i> <i>Ընկալված տնային</i> <i>Not Stated</i> <i>Մնացածը</i>	20	12	4	4	0	0	0
Ինչպիսիք է ընկալվում տնային Ստրուկտուրայի Երկրամասնական <i>Households</i> <i>Ընկալված տնային</i> Պարզ Ստրուկտուրայի Rural	78	0	5	6	3	1	63
Ինչպիսիք է ընկալվում տնային Ստրուկտուրայի Երկրամասնական <i>Households</i> <i>Ընկալված տնային</i> <i>consists of</i> <i>մեկ անձ</i>	8,040	682	1,836	2,382	2,140	942	58
1 անձ <i>1 person</i>	681	170	244	160	65	28	14
2 անձ <i>2 persons</i>	955	147	330	258	156	57	7

ի Յ խօ ՕանՇ Ս՝ ը¼Շ ՍԵի ՝ ի՝ Յ րԿ՝ Ի անՊՊՊԱՅ
 Marz of Vajots Dzor, De Jure Population

՝ ՕՊՊՊ ի 8.3
 Table 8. 3
 ՕանՊՊՊՊ 8. 3

ի Յ՝ ՍՅ ի Յի » ԵճՊՊՊ Յ ի՝ ՎՊԱ, րԿ՝ ի » ԷՇ ԵՇՅճՊՊՊ Յ ի » Ե՝ ԻԱ <i>Structure of Household, Dwelling Unit Type</i> Состав домашнего хозяйства, тип жилого строения	ԱԿ՝ ՍՊՊՊ ի Յ՝ ՍՅ ի Յի » ԵճՊՊՊ <i>Total of household</i> Ընդամենը ընդհանուր	Վր՝ ՕՊՊՊ ի » ՅՊՊ ի Յ՝ ը¼ Յ՝ ԻԱ The number of occupied rooms Էնդամենը ընդհանուր					
		1	2	3	4	5 and more 5 և ավելի	Not Stated ՕՊՊՊ
2 և ընդհանուր 3 ՝ ՅՊՊՊ 3 persons	755	69	177	229	191	81	8
4 ՝ ՅՊՊՊ 4 persons	1,382	127	340	369	361	171	14
5 ՝ ՅՊՊՊ 5 persons	1,662	110	359	513	468	202	10
6 ՝ ՅՊՊՊ 6 person	1,311	36	221	436	432	185	1
7 և ավելի 7 և ավելի ԸՇՍՅ՝ ի՝ Յ՝ Basic Ընդհանուր	1,294	23	165	417	467	218	4
ի Յ՝ ՍՅ ի Յի - Յ՝ ը Households Ընդամենը ընդհանուր Ընդամենը ընդհանուր	7,822	619	1,762	2,367	2,126	937	11

ի ՅՅ Մարզի Վայոց ձորի շրջանի Երկրամասնական
 Marz of Vajots Dzor, De Jure Population

Ձև 8.3
 Table 8.3
 Օճակ 8.3

Ինչպե՞ս կազմակերպված է բնակարանը, բնակարանի տեսակը Structure of Household, Dwelling Unit Type Состав домашнего хозяйства, тип жилого строения	Ընդամենը ընտանիքներ Total of household Общее количество семей	Բնակարանում կառուցված խցիկների քանակը The number of occupied rooms Количество комнат в доме					
		1	2	3	4	5 և ավելի 5 and more 5 և ավելի	Չի նշվում Not Stated Չի նշվում
1 անձ 1 person 1 անձ	634	153	234	157	62	28	0
2 անձ 2 persons 2 անձ	930	134	326	257	155	56	2
3 անձ 3 persons 3 անձ	730	63	171	226	188	80	2
4 անձ 4 persons 4 անձ	1,320	109	311	365	360	170	5
5 անձ 5 persons 5 անձ	1,624	103	341	512	464	202	2
6 անձ 6 person 6 անձ	1,299	34	217	433	430	185	0
7 և ավելի 7 and more 7 և ավելի	1,285	23	162	417	467	216	0
ԸՆԴԱՄԵՆՆ ԸՆՏԱՆԻՔՆԵՐ (ԸՆԴԱՄԵՆՆ ԸՆՏԱՆԻՔՆԵՐ)							

Մարզի Վայոց ձորում բնակչության ընդհանուր պայթվածության
 Marz of Vajots Dzor, De Jure Population

Պատկեր 8.3
 Table 8.3
 Օպացված սենյակների

Ինքնիշխան տնային տնային խումբի խումբի հատկանիշներ <i>Structure of Household, Dwelling Unit Type</i> <i>Состав домашнего хозяйства, тип жилого строения</i>	Ընդհանուր տնային խումբի <i>Total of household</i> <i>Ընդհանուր տնային խումբի</i>	Օպացված սենյակների քանակությունը <i>The number of occupied rooms</i> <i>Օպացված սենյակների քանակությունը</i>					
		1	2	3	4	5 և ավելի <i>5 and more</i> <i>5 և ավելի</i>	Նշել չէ <i>Not Stated</i> <i>Նշել չէ</i>
<i>Communal, Hostels and Institutional</i> <i>Էնդհանուր ընդհանուր տնային խումբի</i> <i>институциональный</i>							
<i>Ինքնիշխան տնային խումբի տնային խումբի</i> <i>Households</i> <i>Անհատական տնային խումբի</i>	29	12	10	1	5	1	0
<i>Ինքնիշխան տնային խումբի տնային խումբի</i> <i>Households</i> <i>Անհատական տնային խումբի</i>	99	34	51	8	4	2	0
<i>Այլ տնային խումբի տնային խումբի</i> <i>Households</i> <i>Այլ տնային խումբի</i>	34	14	11	5	3	1	0
<i>Նշել չէ</i> <i>Not Stated</i> <i>Նշել չէ</i>	56	3	2	1	2	1	47

2 00000 8.4 i Y3 UY3 i Yi »eaoAlaoY3»nq (u3 o3 u3 UY3, . Uao3 I3 Y) p3 BEaoUY Aei
 qn3 U3 i 3 I3 n3 nu3 Y NCUY3 I3 Y3 OpUaoq . pY3 I»I3 BCYaoAU3 Y i »e3 I3

Table 8.4 Distribution of Households (Urban, Rural) by Main Sources of Water Supply and Dwelling Unit Type

0aaeeoa 8.4 Danfi daaaai ea ai aaei oi cyenoa (,) ii ninafi i o enoi +ieo aiafi naaaiey e aeao aeefi ai nodiai ey

i 3 Uao Oanq U3 n1/2 UBi 3 I3 Y pY3 IaaAlaoYA
 Marz of Vajots Dzor, De Jure Population

2 00000 8.4
 Table 8.4
 0aaeeoa 8.4

aen3 U3 i 3 I3 n3 nu3 Y NCUY3 I3 Y3 OpUaoA Main Sources of Water Supply I ninafi i e enoi +ieo aiafi naaaiey	AY3 U»YA i Y3 UY3 i Yi »eaoAlaoY Total of household Aanaa ai aaei e o oi cyenoa	Y3 I»I3 BCYaoAU3 Y i »e3 IA Dwelling unit type ei o aeefi ai nodiai ey				
		DQUY3 I3 Y Basic I ninafi ia	AY3 N3 Yaon (I aUaoY3 q) D3 Yn3 I3 o3 n3 Y . CYei Ci aocAY3 E Communal, Hostels and Institutional Ei i i oiaei ue,	i Y3 I, A3 U3 Y3 I3 ia I3 o3 n3 Y Cottage, Temporary Residence Ai ee, adai aifia i denoai eta	Uj Other Adoaea	aYB3 IY»n I aoeaqaooea
i 3 Uao Oanq U3 n1/2 Marz of Vajots Dzor	13,288	12,883	87	130	54	134
aenUao pY3 I»I3 U3 i anaou Water supply in dwelling unit Aiafi naaaai ea a aeefi e aaei eoa	6,549	6,489	36	3	21	0
aenUao B»YuaoU, p3 Uo aa pY3 I»I3 U3 i anaou Water supply in the building but out of dwelling unit Aiafi naaaai ea a caai ee, i i ia a aeefi e aaei eoa	2,346	2,328	13	0	5	0
D3 e3 n3 I3 I3 Y qnUao Public water supply I aUanoaa i i a aiafi naaaai ea	2,243	2,136	23	69	15	0
aen3 Iaoi 3 I U3 Y3 YN3 i 3 I3 Y p3 u Individual water tank	312	308	0	3	1	0

ձճՅ ՆՅ ԻՅ ըՄ Յ ԿՄՅ ԻճճՂՅԿ Main Sources of Water Supply Ի ը ղ ղ ղ ղ ղ ղ ղ ղ ղ ղ ղ ղ ղ ղ ղ ղ ղ ղ ղ	ԱՅՑ ՆՅ ՆՅ ԻՅ ԿՄՅ ղ ղ ղ ղ ղ ղ ղ ղ ղ ղ ղ ղ ղ ղ ղ ղ ղ ղ ղ Total of household Աճճճ ղ ղ ղ ղ ղ ղ ղ ղ ղ ղ ղ ղ ղ ղ	ԿՄՅ ԻՅ ԿՄ ղ ղ ղ ղ ղ ղ ղ ղ ղ ղ ղ ղ ղ ղ ղ Dwelling unit type ղ				
		ղ ղ ղ ղ ղ ղ ղ ղ ղ Basic Ի ը ղ ղ ղ ղ ղ	ԱՅՑ ղ ղ ղ ղ ղ ղ (Ի ղ <i>Communal, Hostels and Institutional</i> Ե ղ ղ ղ ղ ղ ղ ղ ղ ղ ղ ղ ղ	ղ <i>Cottage, Temporary Residence</i> Ա ղ	ղ ղ ղ Other Ա ղ ղ ղ ղ	ԱՅՅ ղ ղ ղ ղ ղ Not Stated Ի ղ ղ ղ ղ ղ ղ ղ ղ ղ ղ
<i>Water supply in the building but out of dwelling unit</i> Ա ղ						
ղ <i>Public water supply</i> Ի ղ	123	88	9	23	3	0
ձճՅ Ի ղ <i>Individual water tank</i> Աճ ղ	24	24	0	0	0	0
ղ <i>River, stream</i> ղ	7	7	0	0	0	0
ձճՅ ղ <i>Well</i> Ե ղ	16	11	3	0	2	0
ղ ղ ղ <i>Other</i> Ա ղ ղ ղ ղ	330	311	8	8	3	0
ԱՅՅ ղ ղ ղ ղ ղ Not Stated Ի ղ ղ ղ ղ ղ ղ ղ ղ ղ ղ ղ	78	0	0	0	0	78

Գլխավոր ջրամատակարարման աղբյուրներ Main Sources of Water Supply Ի նկատի առնելով բնակավայրի տեսակը	Ընդամենը Total of household Անհատական տնտեսություններ ōi çyēnōā	Բնակավայրի տեսակ Dwelling unit type Ընդամենը բնակավայրեր ēiō æēēi āi nōdī āi ēy				
		Բնակավայրի Basic Ի նկատի առնելով	Համայնքային (Վարչական կենտրոններում) Çyēi Çi āōōçāyē ē Communal, Hostels and Institutional Էնդամենը տնտեսություններում,	Բնակավայրի, Առանցքային բնակավայրի İ çō ç n ç y Cottage, Temporary Residence Անհատական, ածականային i dēnōāi ēlā	Այլ Other Ädōāēā	Չհայտնված Not Stated İ āōēāçāāōēā
Well Էնդամենը	369	352	0	12	5	0
Other Ädōāēā Not Stated İ āōēāçāāōēā	56	0	0	0	0	56

² ŐŰäö³ İ 8.5 İ Ÿ³ ŰŸ İ Ÿİ »éäŰŰäŸŸ»ñÇ (ù³ Ő³ ù³ ŰŸ, · ŰäŰ³ İ³ Ÿ) p³ BÈäŰŸ Äèİ
 ¼äŰ³ ñ³ Ÿ³ ŰŸ Ñ³ ñŰ³ ñäŰŰŰäŸŸ»ñÇ · pŸ³ İ»Ĳ BÇŸäŰŰ³ Ÿİ »è³ İÇ

Table 8.5 Households (Urban, Rural) by Type of Toilet Facilities and Dwelling Unit Type

Őäæèöä 8.5 Ðäññİ ääææäİ ää äİİ àŰİèŰ ōİçŸéñöä (,) İİ ōäæäŰİ Űİ ōäİ äñääİ è ðèİŰ æèèİäİ ñŰŰİäİ èŸ

İ³ ŰäŰ ŐäñÇ Ű³ ñ¼Ç ŰBİ³ İ³ Ÿ pŸ³ İääŰŰäŸŸÄ
 Marz of Vajots Dzor, De Jure Population

² ŐŰäö³ İ 8.5
 Table 8.5
 Őäæèöä 8.5

¼äŰ³ ñ³ Ÿ³ ŰŸ Ñ³ ñŰ³ ñäŰŰŰäŸŸ»ñÄ Toilet Facilities ŐäæäŰİ Űä ōäİ äñää	ÄŸ¹³ Ű»ŸÄ İ Ÿ³ ŰŸ İ Ÿİ »éäŰŰŰäŸŸ Total of household Äñäñİ äİİ àŰİèŰ ōİçŸéñöä	Ÿ³ İ»Ĳ BÇŸäŰŰ³ Ÿİ »è³ İÄ Dwelling unit type èİ æèèİäİ ñŰŰİäİ èŸ				
		ÐÇŰŸ³ İ³ Ÿ Basic İ ñİİäİİä	ÄŸ¹³ Ñ³ ŸäŰñ (İäŰäŰŸ³ Ę Ð³ Ÿñ³ İ³ ō³ ñ³ Ÿ · ÇŸèİ Çİ äŰŰÇÄŸ³ È Communal, Hostels and Institutional Èİİ İ ōİ äèŰİ Űé,	İ Ÿ³ İ, Ä³ Ű³ Ÿ³ İ³ İ äñ İ³ ō³ ñ³ Ÿ Cottage, Temporary Residence Äİİ èè, ääİ äİİİä İ ðèñäİ èŰä	ŰĲ Other ÄŰäèä	äŸB³ İŸ»ñ Not Stated İ äŰèäçäâŰèä
İ³ ŰäŰ ŐäñÇ Ű³ ñ¼ Marz of Vajots Dzor	13,288	12,883	43	130	54	134
<u>ÄŸ¹³ Ű»ŸÄ äŰäŰİäŰ ¼äŰ³ ñ³ Ÿ</u> <u>Total flush toilets</u>	5,843	5,753	24	16	20	0
<u>Äñäñİ ñİ Űäİ ŰŰ ōäæäŰ</u> àŰäŰİäŰ ¼äŰ³ ñ³ Ÿ pŸ³ İ»Ĳ Ű³ İ äñäŰŰ Flush toilet in dwelling unit Ñİ Űäİİ è ðäæäŰ ä æèèİ è ääèİ èöä	4,912	4,852	18	6	16	0
àŰäŰİäŰ ¼äŰ³ ñ³ Ÿ pŸ³ İ ŰÇ³ İ äñÇŰ ¹äŰñè, ŰÇ³ ŰŸ İ İ Ű³ Èİ Ÿ³ ŰŸ İ Ÿİ »éäŰŰŰ³ Ÿ Ñ³ Ű³ ñ Flush toilet outside dwelling unit, for exclusive use Ñİ Űäİİ è ðäæäŰ äİ ä æèèİ è ääèİ èŰŰ ōİ èŰèİ äèŸ ääİİäİ äİİ àŰİäñ ōİçŸéñöää àŰäŰİäŰ ¼äŰ³ ñ³ Ÿ pŸ³ İ ŰÇ³ İ äñÇŰ ¹äŰñè,	736	726	3	3	1	0

Toilet Facilities Օձաթոփ տա օտար միասին	Total of household Անհատի մեծամասնություն	Dwelling unit type Գեղատնակի միասին				
		Basic Ինֆորմալ	Communal, Hostels and Institutional Գեղատնակ, Դպրատան, Հասարակական սենյակներ, Զբոսայգիների և հոստելների բնակարաններ	Cottage, Temporary Residence Միջնակի, ժամանակավոր բնակարան	Other Այլ	Not Stated Չհայտարարված
Flush toilet outside dwelling unit, shared Մեծամասնություն Օձաթոփ տա չափացրած միասին	195	175	3	7	3	0
Total non-flush toilets Ընդամենը ոչ Օձաթոփ տա	7,311	7,130	19	114	34	0
Non-flush toilet for exclusive use Օձաթոփ տա միայն իր սեփականության համար	6,940	6,821	5	85	23	0
Non-flush toilet shared Օձաթոփ տա շփարկ	138	96	12	15	9	0
Other Այլ	233	213	2	14	2	0
Not Stated Չհայտարարված	134	0	0	0	0	134

Toilet Facilities Óòàèàòí ùá óáí àñòàà	Total of household Àñááí àíí àøíèò òí çýèñòà	Dwelling unit type èì æèèíàí ñòðíáíèý				
		Basic Í ñííáíá	Communal, Hostels and Institutional Èíí ì óí àèüí ùé,	Cottage, Temporary Residence Àíí èé, àðáí áíííá í ðèñòàí èùá	Other Àðóàèá	Not Stated Í áóèàçààøèá
Í áóèàçààøèá óòàèàòí ùá óáí àñòàà						
Urban	5,248	5,061	35	31	20	78
<u>Total flush toilets</u>	4,410	4,352	19	6	11	0
<u>Àñááí ñí ùáí ùó óòàèàò</u>	4,123	4,080	14	4	7	0
Flush toilet in dwelling unit						
Ñì ùáíí é óòàèàò à æèèí é ààèí èòá						
àðáðí áð ¼áò· ñ³ Ý ÞÝ³ Ì»ÉÇ Ù³ í àñáòÛ	192	187	2	1	1	0
Flush toilet outside dwelling unit, for exclusive use						
Ñì ùáíí é óòàèàò áíá æèèí é ààèí èòÛ						
òí èüèí àèý àáííáí àíí àøíááí òí çýèñòàà						
àðáðí áð ¼áò· ñ³ Ý ÞÝ³ Ì»ÉÇ Ù³ í àñÇó ¹áññè,	95	85	3	1	3	0
Flush toilet outside dwelling unit, shared						

1/400 3 n3 Y3 UY N3 nU3 naoAlaoY>nA Toilet Facilities Ooaeaoi ua oai anoaa	AY13 U>YA i Y3 UY i Yi »eaoAlaoY Total of household Anaai ai i aoieo oi cyenoa	Y3 I>EY BAYaoU3 Y i »e3 IA Dwelling unit type ei aeeli ai nodi ai ey				
		DUY3 i3 Y Basic I niiaia	AY1N3 Yaon (IaUaoY3 E) D3 Yn3 I3 o3 n3 Y .. CYei Ci aooCaY3 E Communal, Hostels and Institutional Eii i oi aeui ue,	i Y3 I, A3 U3 Y3 I3 i an I3 o3 n3 Y Cottage, Temporary Residence Ai i ee, adai aiiia i denoai eu	UJ Other Adoaea	aYB3 IY>n Not Stated I aoeacaaoea
Ni uai i e oaeao ai a aeeli e aeeli eou aey ia uai i i euei aai ey AY13 U>YA aaoai aO 1/400 3 n3 Y	760	709	16	25	9	0
Total non-flush toilets Anaai i ani uai i e oaeao aaoai aO 1/400 3 n3 Y, UY3 UY i i U3 Ei Y3 UY i Yi »eaoAU3 Y N3 U3 n Non-flush toilet for exclusive use I ani uai i e oaeao oi euei aey aai i ai ai i aoi aai oi cyenoa	662	639	3	15	4	0
aaoai aO 1/400 3 n3 Y, AY1N3 Yaon u. i 3 . an U3 Y N3 U3 n Non-flush toilet shared	39	16	12	6	5	0
I ani uai i e oaeao ia uai i i euei aai ey 2 E Other Adoaea	59	54	1	4	0	0
1/400 3 n3 Y3 UY N3 nU3 naoAlaoY>nA aYB3 IY>n Not Stated I aoeacaaoea oaeaoi ua oai anoaa	78	0	0	0	0	78

1/4աօ. 3 ն3 ԿՅ3 ԸՇԿ ԸՅ3 նՍ3 նաօՒՆաօՒՆաօՒՆաօ Toilet Facilities Օաճեօճի լա Օան ճոճա	ԱԿ13 ՍՅՒՆՅԱ Ի ԿՅ3 ԸՇԿ Ի ԿՅ3 »եօՒՆաօՒՆաօՒՆաօ Total of household Անաճի ճի ճօճեօ Օի շԿեճոճ	ԿՅ3 Ի 3 ԸՇԿ ԸՇԿՅՒՆՅԱՒՍՅ ԿՅ3 Ի 3 »ե3 ԻԱ Dwelling unit type Ե՛ի ճեճե՛ի ճի նօճի ճի Ե՛				
		ԸՇԿՅՒՆՅԱ Ի 3 Կ Basic Ի նի ճի ճի	ԱԿ1Ն3 Կաօճ (Ի ճաՒաօՒՆՅԱ Ը) ԸՅ3 Կն3 Ի 3 ճօճ ն3 Կ ՇԿե՛ի Շի ճօճՇաԿՅ3 Ը Communal, Hostels and Institutional Ը՛ի ճի ճի ճեճի ճի Ե,	Ի ԿՅ3 Ի, ԱՅ ՍՅ3 ԿՅ3 Ի 3 ճի Ի 3 ճօճ ն3 Կ Cottage, Temporary Residence Ա՛ի ճե, ճճա՛ի ճի ճի Ի ճեճոճի ճեճա	ՍՅՅ Other Աճօճեճ	ճԿՅՅ3 Ի ԿՅ3 ն Not Stated Ի ճօճեճաճօճ
Ը լաօՒՆ Ի 3 Կ Rural	8,040	7,822	8	99	34	56
ԱԿ13 ՍՅՒՆՅԱ ճօճճօ՛ի ճօճ 1/4աօ. 3 ն3 Կ Total flush toilets Անաճի նի ճի ճի ճօճեօճ	1,433	1,401	5	10	9	0
ճօճճօ՛ի ճօճ 1/4աօ. 3 ն3 Կ ԿՅ3 Ի 3 ԸՇԿ ՍՅ3 Ի ճի Flush toilet in dwelling unit Նի ճի ճի ճի ճօճեօճ ճ ճեճե՛ի ճ ճեճե՛ի ճօճ	789	772	4	2	9	0
ճօճճօ՛ի ճօճ 1/4աօ. 3 ն3 Կ ԿՅ3 Ի 3 ԸՇԿ Ի ճի ճօճ 1ճօճե, ՍՅ3 ՍԿ Ի Ի ՍՅ3 ԸՇԿ Ի ԿՅ3 »եօՒՆաօՒՆաօՒՆաօ ԿՅ3 ՍՅ3 ն Flush toilet outside dwelling unit, for exclusive use Նի ճի ճի ճի ճօճեօճ ճի ճ ճեճե՛ի ճ ճեճե՛ի ճօճ Օի ճեճե՛ի ճեճ ճի ճի ճի ճի ճօճ ճի ճօճեճոճա	544	539	1	2	0	0
ճօճճօ՛ի ճօճ 1/4աօ. 3 ն3 Կ ԿՅ3 Ի 3 ԸՇԿ Ի ճի ճօճ 1ճօճե, ԱԿ1Ն3 Կաօճ ճ. Ի 3 . ճի ճի ՍՅ3 ԿՅ3 ՍՅ3 ն Flush toilet outside dwelling unit, shared Նի ճի ճի ճի ճօճեօճ ճի ճ ճեճե՛ի ճ ճեճե՛ի ճօճ ճեճ ճի ճի ճի ճի ճի ճի ճի ճի ճի	100	90	0	6	0	0
ԱԿ13 ՍՅՒՆՅԱ ճօճճօ՛ի ճօճ 1/4աօ. 3 ն3 Կ Total non-flush toilets	6,551	6,421	3	89	25	0

¼áõ·³ ñ³ Ý³ Ñ³ ñÛ³ ñáõÁÛáõÝ»ñÁ Toilet Facilities Óóáéáõí ùá óáí áñòáà	ÁÝ¹³ Û»ÝÁ ÿ Ý³ Ñ³ Total of household Áñááí áíí áõíéõ õí çýéñòá	¹Ý³ Ì»É ÇÝááõÁÛ³ Ý ÿ»³ ÌÁ Dwelling unit type èì æèèíáí ñòðíáíèý				
		ÐÇÛÝ³ Ì³ Ý³ Basic Í ñííáíá	ÁÝ¹Ñ³ Ýáõñ (ÌáÛáõÝ³ ð) Ð³ Ýñ³ Ì³ ó³ ñ³ Ý³ .. ÇÝèí Çí áõÇáÝ³ É Êíí ÿí óí áèüí ùé, Communal, Hostels and Institutional	î Ý³ Ì, Á³ Û³ Ý³ Ì³ í áñ Ì³ ó³ ñ³ Ý³ Cottage, Temporary Residence Áíí èé, áðáí áííá ÿ ðèñòáí èùá	Ull Other Áðóáéá	áÝß³ ÍÝ»ñ Not Stated Í áóéáçááøèá
Áñááí íáñí ùáííé óóáéáò ááõáõíáõ ¼áõ·³ ñ³ Ý³, ÛÇ³ Ñ³ ÿ ÿ ÿ ÿ ÿ ÿ ÿ ÿ ÿ Ýí »éáõÁÛ³ Ý Ñ³ Û³ ñ Non-flush toilet for exclusive use Í áñí ùáííé óóáéáò õí èüèí áèý ááííáí áíí áõíááí õí çýéñòá	6,278	6,182	2	70	19	0
ááõáõíáõ ¼áõ·³ ñ³ Ý³, ÁÝ¹Ñ³ Ýáõñ ù· ÿ ÿ · áñí Û³ Ý³ Ñ³ Û³ ñ Non-flush toilet shared Í áñí ùáííé óóáéáò í áùááí ÿ èüçí ááí èý	99	80	0	9	4	0
ÿ Ñ³ Other Áðóáéá	174	159	1	10	2	0
¼áõ·³ ñ³ Ý³ Ñ³ ñÛ³ ñáõÁÛáõÝ»ñÁ áÝß³ ÍÝ»ñ Not Stated Í áóéáçááøèá óóáéáõí ùá óáí áñòáà	56	0	0	0	0	56

² ŐŰäœ³ Ĩ 8.6 ĩ Ÿ³ ŪŸ ĩ Ÿĭ »éäöŰŰäöŸŸ»ñŸ (Ű³ Ő³ Ű³ ŪŸ, Űäö³ Ĩ³ Ÿ)
 p³ BĒäöŸŸ Äēĭ ³ Őp³ Ñ³ ŸŪ³ Ÿ Ő³Ÿ ·· pŸ³ Ĩ³ ĶŸ BŸŸäöŰ³ Ÿ ĩ »é³ ĨŸ

Table 8.6 Distribution of Households (Urban, Rural) by Waste Disposal and Dwelling Unit Type

Őääēēöä 8.6 Đăññĭ đăäăăăĭ ää äĭ ĩ äŏĭ äö öĭ çŸēñöä (,) ĩĭ ðēĭ ö ääăăăĭ ēŸ ĩ öñĭ đă ä ðēĭ ö äēēĭ äĭ ñöđĭ äĭ ēŸ

ĭ³ Űäö ŐäñŸ Ū³ ñ¼Ÿ ŪBĭ ³ Ĩ³ Ÿ pŸ³ ĨäöŰŰäöŸŸÄ
 Marz of Vajots Dzor, De Jure Population

² ŐŰäœ³ Ĩ 8.6
 Table 8.6
 Őääēēöä 8.6

² Őp³ Ñ³ ŸŪ³ Ÿ Ő³Ÿ Waste Disposal Äēä äŰĭ ĩ ñä ĩ öñĭ đă	ÄŸ¹³ Ū»ŸÄ ĩ Ÿ³ ŪŸ ĭ Ÿĭ »éäöŰŰäöŸ Total of household Äñäĭ äĭ ĩ äŏĭ äö öĭ çŸēñöä	Ÿ³ Ĩ³ ĶŸ BŸŸäöŰ³ Ÿ ĩ »é³ ĨÄ Dwelling unit type ēĭ ö äēēĭ äĭ ñöđĭ äĭ ēŸ				
		ĐŸŪŸ³ Ĩ³ Ÿ Basic Ĩ ĩ ĩ äĭ ĩ ä	ÄŸ¹Ÿ³ Ÿäöñ (ĨäŰäöŸ³ Đ Đ³ Ÿñ³ Ĩ³ ö³ ñ³ Ÿ³ ·· ŸŸēĭ Ÿ ĩ äöŸŸäŸ³ É Communal, Hostels and Institutional Ēĭ ĩ ĩ öĭ äēŰĭ Űé,	ĭ Ÿ³ Ĩ, Ä³ Ū³ Ÿ³ Ĩ³ ĩ äñ Ĩ³ ö³ ñ³ Ÿ Cottage, Temporary Residence Äĭ ĩ ēē, äđäĭ äĭ ĩ ä ĭ ðēñöäĭ ēŰä	² ŰĒ Other	äŸB³ ĨŸ»ñ Not Stated Ĩ äöēäŸäöēä
ĭ³ Űäö ŐäñŸ Ū³ ñ¼ Marz of Vajots Dzor	13,288	12,883	87	130	54	134
<u>ÄŸ¹³ Ū»ŸÄ B»ŸŪŸ Ÿ»ñēäöŰ</u> <i>Total building trash chutes</i>	410	393	17	0	0	0
<u>Äñäĭ äĭ ööðē çäĭ ēŸ</u> Ĩ³ ŸäŸ³ ĩ äñ Ñ»é³ öĭ äö³ Őp³ ĩ³ ñ	291	281	10	0	0	0
<i>Building trash chute, regularly removed</i> ĐääöēŸđĭ ĩ äŰĭ ĩ ñēĭ Űé ĩ öñĭ đ						
² ŸĨ³ ŸäŸ Ñ»é³ öĭ äö³ Őp³ ĩ³ ñ	119	112	7	0	0	0
<i>Building trash chute, irregularly removed</i> Ĩ äđääöēŸđĭ ĩ äŰĭ ĩ ñēĭ Űé ĩ öñĭ đ						
<u>ÄŸ¹³ Ū»ŸÄ B»ŸŪŸ Ÿäöñē</u> <i>Outside dwelling unit</i>	12,744	12,490	70	130	54	0

Waste Disposal Áèà àúííñà ì òñí ðà	Total of household Áñááí àí ì àøí èð òí çýéñòà	Dwelling unit type èì ó æèèí àí ñòðí àí èý				
		Basic Í ñí í à í à	Communal, Hostels and Institutional Èí ì ì óí àèüí úé,	Cottage, Temporary Residence Áí ì èè, àðàì àí í í à ì ðèñòàí èùà	Other	Not Stated Í áóèàçààøèà
Regularly removed garbage bin Ðàáóèýðíí àúííñèì úé ì òñí ð	2,804	2,756	19	22	7	0
Irregularly removed garbage bin Í àðááóèýðíí àúííñèì úé ì òñí ð	2,113	2,075	17	13	8	0
Other Áðóàèà	7,827	7,659	34	95	39	0
Not stated Í áóèàçààøèà	134	0	0	0	0	134
Urban	5,248	5,061	58	31	20	78
<i>Total building trash chutes</i>	395	385	10	0	0	0
Áñááí àí óððè çààí èý	285	278	7	0	0	0

Waste Disposal Áèà àúííñà ì òñí ðà	Total of household Áñááí àí ì àòí èð òí çýéñòà	Dwelling unit type èì ó æèèí àí ñò ðí àí èý				
		Basic Í ñí ì àí í à	Communal, Hostels and Institutional Èí ì ì óí àèüí úé,	Cottage, Temporary Residence Áí ì èé, à ðàì àí í í à ì ðèñòàí èùà	Other æ ÛÈ	Not Stated Í áóéàçààøèà
<i>Building trash chute, regularly removed</i> Ðàáòéýðíí àúííñèì úé ì òñí ð	110	107	3	0	0	0
<i>Building trash chute, irregularly removed</i> Í à ðàáòéýðíí àúííñèì úé ì òñí ð	4,775	4,676	48	31	20	0
<i>Outside dwelling unit</i> <i>Áñááí àí à çààí èý</i>	2,621	2,592	18	5	6	0
<i>Regularly removed garbage bin</i> Ðàáòéýðíí àúííñèì úé ì òñí ð	981	959	13	3	6	0
<i>Irregularly removed garbage bin</i> Í à ðàáòéýðíí àúííñèì úé ì òñí ð	1,173	1,125	17	23	8	0
<i>Other</i> Äðóàèà	78	0	0	0	0	78
<i>Not stated</i> Í áóéàçààøèà						

Waste Disposal Âèà àúííîà ì òñî ðà	Total of household Âñàâî àî ì àøí èð ôî çýèñòà	Dwelling unit type èì ó æèèîâî ñòðîàí èý				
		Basic Î ñîîâîâ	Communal, Hostels and Institutional Êî ì ì óí àèüí ùé,	Cottage, Temporary Residence Âî ì èè, àðàì àííîà ì ðèñòàí èùà	Other	Not Stated Í àóèàçààøèà
Rural	8,040	7,822	29	99	34	56
<i>Total building trash chutes</i>	15	8	7	0	0	0
<i>Regularly removed</i>	6	3	3	0	0	0
<i>Irregularly removed</i>	9	5	4	0	0	0
Outside dwelling unit	7,969	7,814	22	99	34	0
<i>Regularly removed garbage bin</i>	183	164	1	17	1	0
<i>Irregularly removed</i>	1,132	1,116	4	10	2	0

Ծախսի տեսակ Waste Disposal Վախճանում ընդհանուր	Ընդամենը տնային տնտեսություններ Total of household Մասնավորապես օրինակներ	Գրավոր ընտանիքի տեսակներ Dwelling unit type Ընտանիքի տեսակներ				
		Բնակավայրեր Basic Ինտենսիվ	Համայնքային (Վարչական կենտրոններ, հյուրանոցներ, համայնքային հաստատություններ) Communal, Hostels and Institutional Էլիտար ընտանիքներ,	Գյուղատնային, ժամանակավոր բնակավայրեր Cottage, Temporary Residence Անկախ, ժամանակավոր ընտանիքներ	Այլ Other	Չսահմանված Not Stated Վախճանում չընդհանուր
Չարարաբար հեռացվող ծախսերի ընտանիքներ Irregularly removed garbage bin Ինտենսիվ ընտանիքներ	6,654	6,534	17	72	31	0
Այլ Other Չսահմանված Չարարաբար հեռացվող ծախսերի տեսակներ Not stated Վախճանում չընդհանուր	56	0	0	0	0	56