

ՇԻՆԱՐԱՐՈՒԹՅՈՒՆ
CONSTRUCTION
СТРОИТЕЛЬСТВО

Հիմնական միջոցները կազմում են Հայաստանի ազգային հարստության կարևորագույն մասը:

Հիմնական միջոցներ են հանդիսանում շենքերը, շինությունները, մեքենաներն ու սարքավորումները (բանվորական և ուժային մեքենաներն ու սարքավորումները, չափիչ և կարգավորիչ փորձասարքերն ու հարմարանքները, լաբորատոր սարքավորումները, հաշվողական տեխնիկան), փոխադրամիջոցները և հիմնական միջոցների այլ տեսակները:

Հիմնական միջոցների մեջ են ներառվում նաև պետական և մասնավոր հատվածների կազմակերպությունների բոլոր հիմնական միջոցները, ինչպես նաև ֆիզիկական անձանց սեփականության իրավունքով պատկանող հիմնական միջոցները: Այդ միջոցների մեջ ներառվում են բնակելի տները, բնակչության անձնական օժանդակ տնտեսությունների, ինչպես նաև գյուղացիական (ֆերմերային) տնտեսությունների (տնտեսական շենքեր, բազմամյա տնկիներ, բանող և մթերատու անասուններ, գյուղտեխնիկա) հիմնական միջոցները:

Հիմնական միջոցների գործարկման ցուցանիշի մեջ ներառվում է շինարարությունն ավարտված և շահագործման հանձնված կազմակերպությունների, արտադրական և ոչ արտադրական նշանակության շինությունների ու կառույցների արժեքները, նոր շահագործվող մեքենաների, բոլոր տեսակի տրանսպորտային միջոցների (մոնտաժման կարիք ունեցող և չունեցող, շինարարության նախահաշվի մեջ մտնող և չմտնող) արժեքները, գործիքների, գույքի և այլ առարկաների արժեքները, որոնք հաշվառված են հիմնական միջոցների մեջ, բազմամյա տնկիների (մրգատու, խաղողի այգիներ և այլն) արժեքը, հողերի ոռոգման և չորացման աշխատանքների արժեքը, հողերի բարելավման հետ կապված կապիտալ ծախսերը և հիմնական միջոցների արժեքի մեծացման հետ կապված այլ ծախսերը:

Շինարարության ծավալում ընդգրկվում են գործող արդյունաբերական, գյուղատնտեսական, տրանսպորտային,

The Capital assets comprise the important part of the National Wealth of Armenia.

Capital assets are the buildings, constructions, machines and equipments (working and power machines and equipments, dimension (measuring) and regulation devices and apparatus, laboratory equipments, computers), transportation means and other types of capital assets.

The capital assets include also all capital assets of organizations of the state and private sectors, as well as the capital assets allocated to the physical persons by proprietary right. These assets include dwellings, capital assets of personal subsidiary economies of the population, as well as of the peasants farms (buildings, perennial plantations, working and productive livestock, agricultural techniques).

The indicator of capital assets exploitation includes the value of organizations, buildings and constructions of production and non-production importance with completed construction and putted into operation, as well as value of newly exploited machines, all types of transport means (installed and not installed, included and excluded from the construction estimates), value of tools, furniture, etc. which are registered in the capital assets, value of perennial plantations (fruit and grapes gardens and etc.), value of works on land irrigation and drainage, capital expenditures related to the land quality improvement and other expenses connected with the increase of the capital assets value.

In the volume of constructions are included: the expenses of active industrial, agricultural, transport, commercial and

Основные средства составляют важнейшую часть национального богатства Армении.

Основными средствами являются здания, сооружения, машины и оборудование (рабочие и силовые машины и оборудования, измерительные и регулирующие опытные приборы и установки, лабораторные оборудования, вычислительная техника), транспортные средства и другие виды основных средств.

В основные средства включаются также все основные средства организаций государственного и частного секторов, а также основные средства, принадлежащие физическим лицам на правах собственности. В эти средства включаются жилые дома, основные средства личных подсобных хозяйств населения, а также основные средства сельских (фермерских) хозяйств (хозяйственные здания, многолетние саженцы, рабочий и продуктивный скот, сельхозтехника).

В показатель ввода в действие основных средств включается стоимость законченных строительством и вводимых в действие организаций, зданий и сооружений производственного и непроизводственного назначения, стоимость вводимых в действие новых машин, транспортных средств всех видов (требующих и не требующих монтажа, входящих и не входящих в сметы на строительство); стоимость инструмента, инвентаря и др. предметов, зачисляемых в основные средства, стоимость многолетних насаждений (садов, виноградников и т.д.); стоимость работ по орошению и осушению земель; капитальные затраты по улучшению земель и другие затраты, связанные с увеличением стоимости основных средств.

В объем строительства включаются затраты на новое строительство, реконструкцию, расширение и техническое перевооружение действующих

առևտրային և այլ կազմակերպությունների նոր շինարարության, վերակառուցման, ընդլայնման և տեխնիկական վերազինման ծախսերը, բնակարանային և մշակութային-կենցաղային շինարարության ծախսերը:

Շինարարության ծավալին վերաբերում են բոլոր տեսակի շինարարական աշխատանքների ծախսերը, շինարարության նախահաշվով նախատեսված սարքավորումների մոնտաժի, մոնտաժման կարիք ունեցող կամ չունեցող սարքավորումների, շինարարության նախահաշվի մեջ մտցվող արտադրության գործիքների և տնտեսական գույքի, շինարարության նախահաշվի մեջ չմտնող մեքենաների և սարքավորումների ձեռք բերման ծախսերը, այլ կապիտալ աշխատանքների ծախսերը:

Բնակելի շենքերի ընդհանուր մակերեսը բաղկացած է բնակելի մակերեսից և օժանդակ տարածքների մակերեսից: Բնակարանային և հյուրանոցային տիպի բնակելի շենքերի, ինչպես նաև բնակարաններ պարունակող ոչ բնակելի շենքերի բնակելի մակերեսի մեջ ընդգրկվում է բնակարանի ներսում գտնվող բնակելի սենյակների՝ ճաշասենյակների, ննջասենյակների, մանկական սենյակների և այլ բնակելի սենյակների մակերեսը: Հանրակացարանների բնակելի մակերեսի մեջ հաշվի է առնվում միայն ննջասենյակների և ցերեկային ժամանցի սենյակների մակերեսը:

Բնակարանային և հյուրանոցային տիպի բնակելի շենքերի, ինչպես նաև ոչ բնակելի շենքերի օժանդակ տարածքների թվին են պատկանում բնակարանի ներսում գտնվող խոհանոցը, միջանցքները, սանհանգույցները, լողասենյակները, հանդերձարանները, պահեստները, պահարանները: Հանրակացարաններում, բացի վերը նշվածներից, օժանդակ տարածքների թվին են պատկանում նաև մշակութային-կենցաղային նշանակության և բժշկական ծառայության տարածքները: Օժանդակ տարածքների մեջ են մտնում փակ պատշգամբները, լոջաները, երկարավուն պատշգամբները, եթե դրանք նախատեսված են նախազգծերի տեխնիկա-տնտեսական ցուցանիշներով:

Գործարկված բնակելի շենքերի ընդհանուր մակերեսի մեջ չեն ներառվում նախասրահների, նախամուտքերի, աստիճանավանդակների, ընդհանուր միջանցքների մակերեսները, ինչպես նաև բնակելի տներին կից կառուցված ոչ բնակելի տարածքների մակերեսները:

other enterprises on new construction, reconstruction, expansion and equipment, expenses on construction of dwellings and buildings of cultural and every-day services.

Construction are: expenses on all types of construction works, expenses on installation of equipment foreseen in the construction estimate, expenses on purchase of equipment requiring or not requiring an installation, purchase of production tools and furniture included in the construction estimate, purchase of machines and equipment not included in the construction estimate, other expenses on capital works.

The total floor space of dwelling-houses consists of actual living spaces and subsidiary spaces. The floor space of dwelling-houses and hostels as well as non-residential premises having apartments include space occupied by dining-rooms, bed rooms, rooms for children and other living spaces inside the apartments. The living space of hostels includes only the space occupied by bed rooms and rooms for the day-time stay.

Subsidiary spaces of dwelling houses, hostels and non residential houses are considered kitchen, corridors, toilets, bath-rooms, cloak rooms, storage, built-in closets in the dwelling. In the hostels, besides the above-mentioned spaces, the spaces of cultural and everyday and medical services are also considered subsidiary spaces. The verandas, lodges, long-form balconies are considered subsidiary spaces, if they are foreseen according to the technical and economic indicators of the project.

The floor spaces of halls, tambours, staircases, common corridors, as well as the floor spaces of non-residential premises close to dwellings are not included in the total actual living space.

промышленных, сельскохозяйственных, транспортных, торговых и других организаций, затраты на жилищное и культурно-бытовое строительство.

К объему строительства относятся затраты на строительные работы всех видов; затраты по монтажу оборудования, на приобретение оборудования, требующего или не требующего монтажа, предусмотренного в сметах на строительство, на приобретение производственного инструмента и хозяйственного инвентаря, включаемых в сметы на строительство, на приобретение машин и оборудования, не включаемых в сметы на строительство, затраты на другие капитальные работы.

Общая площадь жилых зданий состоит из жилой площади и площади подсобных помещений. В жилую площадь жилых зданий квартирного и гостиничного типа, а также нежилых зданий, в которых имеются жилые квартиры, включается площадь жилых комнат: столовых, спальных, детских и других жилых комнат внутри квартиры. В жилой площади общежитий учитывается только площадь спальных комнат и комнат дневного пребывания.

К подсобным помещениям жилых зданий квартирного и гостиничного типа, а также квартир в зданиях нежилого назначения относятся помещения, расположенные внутри квартир: кухни, коридоры, санитарные узлы, банные и гардеробные комнаты, кладовые, встроенные шкафы. Кроме перечисленных выше, в общежитиях к подсобным помещениям относятся также помещения культурно-бытового назначения и медицинского обслуживания. Крытые приквартирные веранды, лоджии, террасы включаются в подсобные помещения, если они предусмотрены технико-экономическими показателями проектов.

Не включаются во ввод в действие общей площади жилых зданий: площадь вестибюлей, тамбуров, лестничных площадок общих коридоров, а также площади нежилых помещений пристроенных к жилым домам.

ՇԻՆԱՐԱՐՈՒԹՅՈՒՆ
CONSTRUCTION
СТРОИТЕЛЬСТВО

237. ՇԻՆԱՐԱՐՈՒԹՅԱՆ ՀԻՄՆԱԿԱՆ ՑՈՒՑԱՆԻՇՆԵՐԸ
MAIN INDICATORS OF CONSTRUCTION
ОСНОВНЫЕ ПОКАЗАТЕЛИ СТРОИТЕЛЬСТВА

(ընթացիկ գներով, մլն. դրամ) (в текущих ценах, млн. драмов)
(at current prices, mln. drams)

	2001	2002	2003	2004	2005	
Հիմնական միջոցների գործարկումը <i>Commissioning of fixed assets,</i>	88148	128637	221408	196721	309683	<i>Ввод в действие основных средств</i>
Շինարարության ծավալը, ընդամենը <i>Volume of constructions-total</i>	110394	166628	237844	276403	435125	<i>Объем строительства, всего</i>
այդ թվում՝ <i>of which:</i>						<i>в том числе:</i>
շինմոնտաժային աշխատանքներ <i>construction and assembly work</i>	97865	140923	212333	238090	396852	<i>строительно-монтажные работы</i>
սարքավորումներ, գործիքներ, գույք <i>equipment, tools, implements</i>	6843	20294	20534	27313	22784	<i>оборудование, инструмент, инвентарь</i>
այլ կապիտալ ծախսեր <i>other capital expenses</i>	5686	5411	4977	11000	15489	<i>прочие капитальные затраты</i>
Կապալային աշխատանքների ծավալը <i>Volume of contract work</i>	51510	57055	70694	63000	69222	<i>Объем подрядных работ</i>
Բնակելի շենքերի ընդհանուր մակերեսի գործարկումը, հազ.մ ² <i>Total space of dwellings put in place,</i> <i>thsd.m²</i>	197	285	512	294	353	<i>Ввод в действие общей площади жилых домов, тыс. м²</i>

238. ՇԻՆԱՐԱՐՈՒԹՅԱՆ ՀԻՄՆԱԿԱՆ ՑՈՒՑԱՆԻՇՆԵՐԻ ԻՆԴԵՔՍՆԵՐԸ
INDICES OF MAIN INDICATORS OF CONSTRUCTION
ИНДЕКСЫ ОСНОВНЫХ ПОКАЗАТЕЛЕЙ СТРОИТЕЛЬСТВА

(համադրելի գներով, նախորդ տարվա նկատմամբ,%) (в сопоставимых ценах, к предыдущему году,%)
(in % of previous year, at comparable prices)

	2001	2002	2003	2004	2005	
Շինարարության ծավալը, ընդամենը <i>Volume of constructions, total</i>	106	145	141	115	141	<i>Объем строительства, всего</i>
այդ թվում՝ <i>of which:</i>						<i>в том числе:</i>
շինմոնտաժային աշխատանքները <i>construction and assembly work</i>	107	139	149	111	149	<i>строительно-монтажные работы</i>
Կապալային աշխատանքների ծավալը <i>Volume of contract work</i>	101	107	122	88	98	<i>Объем подрядных работ</i>

Շինարարություն - Construction - Строительство

Շարունակություն
Continued
Продолжение

	2001	2002	2003	2004	2005	
Բնակելի շենքերի գործարկումը <i>Dwellings put in operation</i>	102	145	180	57	120	<i>Ввод в действие жилых домов</i>
դրանցից <i>including:</i>						<i>из них:</i>
բնակչության կողմից <i>by population</i>	132	118	149	111	104	<i>населением</i>
Հանրակրթական դպրոցների գործարկումը <i>Secondary schools put in operation</i>	70	60	74	22	481	<i>Ввод в действие общеобразовательных школ</i>
Ամբուլատոր-սպիտակուսային հիմնարկների գործարկումը <i>Out-patient and dispensary institutions put in operation</i>	-	220	-	-	-	<i>Ввод в действие амбулаторно-поликлинических учреждений</i>

**239. ՇԻՆԱՐԱՐՈՒԹՅՈՒՆ
CONSTRUCTION
СТРОИТЕЛЬСТВО**

(ընթացիկ գներով)
(at current prices)

(в текущих ценах)

	2001	2002	2003	2004	2005	
Մլն. դրամ <i>Mln. drams</i>						Млн. драмов
Շինարարության ծավալը, ընդամենը <i>Volume of constructions, total</i>	110394	166628	237844	276403	435125	<i>Объем строительства, всего</i>
այդ թվում ի հաշիվ միջոցների՝ <i>of which resources by:</i>						<i>в том числе за счет средств:</i>
պետական <i>state</i>	10216	7505	10800	19511	33630	<i>государственных</i>
ոչ պետական <i>non-state</i>	100178	159123	227044	256892	401495	<i>не государственных</i>
դրանցից՝ <i>including:</i>						<i>из них:</i>
բնակչության <i>population</i>	37752	71645	131686	161138	265281	<i>населения</i>
Նախորդ տարվա նկատմամբ, % (համադրելի գներով) <i>In% of previous year (at comparable prices)</i>						К предыдущему году, % (в сопоставимых ценах)
Շինարարության ծավալը, ընդամենը <i>Volume of constructions, total</i>	106	145	141	115	141	<i>Объем строительства, всего</i>
այդ թվում ի հաշիվ միջոցների՝ <i>of which resources by:</i>						<i>в том числе за счет средств:</i>
պետական <i>state</i>	57	71	142	178	154	<i>государственных</i>
ոչ պետական <i>non-state</i>	116	153	141	112	140	<i>негосударственных</i>
դրանցից՝ <i>including:</i>						<i>из них:</i>
բնակչության <i>population</i>	198	182	181	121	148	<i>населения</i>

240. ՇԻՆԱՐԱՐՈՒԹՅԱՆ ԾԱՎԱԼՆԵՐՆ ԸՍՏ ՖԻՆԱՆՍԱՎՈՐՄԱՆ ԱԳՔՅՈՒՐՆԵՐԻ
VOLUME OF CONSTRUCTION BY SOURCES OF FINANCING
ОБЪЕМ СТРОИТЕЛЬСТВА ПО ИСТОЧНИКАМ ФИНАНСИРОВАНИЯ

(ընդամենի նկատմամբ,%)
 (in % of total)

(к итогу, %)

	2001	2002	2003	2004	2005	
Շինարարության ծավալը, ընդամենը <i>Volume of constructions, total</i>	100	100	100	100	100	Объем строительства, всего
այդ թվում՝ ի հաշիվ <i>of which by:</i>						в том числе за счет:
պետական բյուջեի <i>state budget</i>	9	5	5	7	8	государственного бюджета
կազմակերպությունների միջոցների <i>resources of organizations</i>	33	25	17	28	28	средств организаций
բնակչության միջոցների <i>assets of population</i>	34	43	55	58	61	средств населения
օտարերկրյա ներդրումների <i>foreign investment</i>	23	27	23	7	3	иностранных инвестиций
այլ <i>other</i>	1	0.0	0.0	0.0	0.0	другие

241. ՇԻՆԱՐԱՐՈՒԹՅԱՆ ԾԱՎԱԼՆԵՐԻ ՎԵՐԱՐՏԱԴՐԱԿԱՆ ԿԱՌՈՒՅՎԱԾՔԸ
REPRODUCTION STRUCTURE OF VOLUME OF CONSTRUCTIONS
ВОСПРОИЗВОДСТВЕННАЯ СТРУКТУРА ОБЪЕМА СТРОИТЕЛЬСТВА

(ընթացիկ գներով)
 (at current prices)

(в текущих ценах)

	2001	2002	2003	2004	2005	
Մլն. դրամ Mln. drams						Млн. драмов
Շինարարության ծավալը, ընդամենը <i>Volume of constructions - total</i>	53000	67047	82155	101904	172276	Объем строительства, всего
այդ թվում՝ ուղղված. <i>of which directed to:</i>						в том числе направлено на:
գործող կազմակերպությունների տեխնիկական վերազինմանը և վերակառուցմանը <i>technical re-equipment and reconstruction of acting organizations</i>	19497	18140	22137	21645	26979	техническое перевооружение и реконструкцию действующих организаций
գործող կազմակերպությունների ընդլայնմանը <i>enlargement of acting organizations</i>	2232	2090	1445	49	8639	расширение действующих организаций
նոր շինարարությանը <i>new construction</i>	15157	12502	19229	34722	106709	новое строительство
գործող հզորությունների պահպանմանը <i>acting capacities support</i>	6338	9567	8848	27544	10860	поддержание действующих мощностей
այլ <i>other</i>	9776	24748	30496	17944	19089	другие

Շինարարություն - Construction - Строительство

Շարունակություն
Continued
Продолжение

	2001	2002	2003	2004	2005	
Ընդամենի նկատմամբ, % In % of total						К итогу, %
Շինարարության ծավալը <i>Volume of constructions</i>	100	100	100	100	100	Объем строительства
այդ թվում՝ ուղղված. <i>of which directed to:</i>						в том числе направлено на:
գործող կազմակերպությունների տեխնիկական վերազինմանը և վերակառուցմանը <i>technical re-equipment and reconstruction of acting organizations</i>	37	27	27	21	16	техническое перевооружение и реконструкцию действующих организаций
գործող կազմակերպությունների ընդլայնմանը <i>enlargement of acting organizations</i>	4	3	2	0.0	5	расширение действующих организаций
նոր շինարարությանը <i>new construction</i>	29	19	23	34	62	новое строительство
գործող հզորությունների պահպանմանը <i>acting capacities support</i>	12	14	11	27	6	поддержание действующих мощностей
այլ <i>other</i>	18	37	37	18	11	другие

242. ՇԻՆԱՐԱՐՈՒԹՅԱՆ ԾԱՎԱԼՆԵՐՆ ԸՍՏ ՏՆՏԵՍՈՒԹՅԱՆ ՃՅՈՒՂԵՐԻ
VOLUME OF CONSTRUCTIONS BY BRANCHES OF ECONOMY
ОБЪЕМ СТРОИТЕЛЬСТВА ПО ОТРАСЛЯМ ЭКОНОМИКИ

(ընթացիկ գներով)
(at current prices)

(в текущих ценах)

	2001	2002	2003	2004	2005	
Մլն. դրամ Mln. drams						Млн. драмов
Շինարարության ծավալը ընդամենը <i>Volume of constructions - total</i>	110394	166628	237844	276403	435125	Объем строительства всего
այդ թվում՝ <i>of which:</i>						в том числе:
արդյունաբերություն <i>industry</i>	17001	7460	11824	29509	60824	промышленность
գյուղատնտեսություն <i>agriculture</i>	5446	6875	6147	7168	7690	сельское хозяйство
տրանսպորտ և կապ <i>transport and communication</i>	23007	41084	44227	43636	61172	транспорт и связь
շինարարություն <i>construction</i>		-	-	-	50	строительство
առևտուր <i>trade</i>	7547	11628	19956	21590	42607	торговля
բնակարանային տնտեսություն <i>housing facilities</i>	28656	65275	113104	120280	202750	жилищное хозяйство
այլ <i>others</i>	28737	34306	42586	54220	60032	прочие

Շինարարություն - Construction - Строительство

Շարունակություն
Continued
Продолжение

	2001	2002	2003	2004	2005	
Ընդամենի նկատմամբ, % In % of total						К итогу, %
Շինարարության ծավալը <i>Volume of constructions</i>	100	100	100	100	100	<i>Объем строительства</i>
այդ թվում՝ <i>of which:</i>						<i>в том числе:</i>
արդյունաբերություն <i>industry</i>	15	4	5	11	14	<i>промышленность</i>
գյուղատնտեսություն <i>agriculture</i>	5	4	3	2	2	<i>сельское хозяйство</i>
տրանսպորտ և կապ <i>transport and communication</i>	21	25	19	16	14	<i>транспорт и связь</i>
շինարարություն <i>construction</i>	-	-	-	-	0.0	<i>строительство</i>
առևտուր <i>trade</i>	7	7	8	8	10	<i>торговля</i>
բնակարանային տնտեսություն <i>housing facilities</i>	26	39	47	43	46	<i>жилищное хозяйство</i>
այլ <i>others</i>	26	21	18	20	14	<i>прочие</i>

243. ՇԻՆԱՐԱՐՈՒԹՅԱՆ ԾԱՎԱԼՆԵՐՆ ԸՍՏ ՏՆՏԵՍԱԿԱՆ ԳՈՐԾՈՒՆԵՈՒԹՅԱՆ ՏԵՍԱԿՆԵՐԻ
VOLUME OF CONSTRUCTION BY TYPES OF ECONOMIC ACTIVITY
ОБЪЕМ СТРОИТЕЛЬСТВА ПО ВИДАМ ЭКОНОМИЧЕСКОЙ ДЕЯТЕЛЬНОСТИ

(ընթացիկ գներով)
(at current prices)

(в текущих ценах)

	2001	2002	2003	2004	2005	
Մլն. դրամ Mln. drams						Млн. драмов
Ընդամենը <i>Total</i>	110394	166628	237844	276403	435125	<i>Всего</i>
այդ թվում՝ <i>of which:</i>						<i>в том числе:</i>
գյուղատնտեսություն, որսորդություն և անտառային տնտեսություն <i>agriculture, hunting and forestry</i>	5446	6875	6147	7168	7690	<i>сельское хозяйство, охота лесное хозяйство</i>
հանքագործական արդյունաբերություն <i>mining industry</i>	12	76	59	141	1491	<i>горнодобывающая промышленность</i>
վշակող արդյունաբերություն <i>manufacturing industry</i>	3884	2250	4125	11020	31957	<i>обрабатывающая промышленность</i>

Շինարարություն - *Construction* - Строительство

Շարունակություն
Continued
Продолжение

	2001	2002	2003	2004	2005	
էլեկտրաէներգիայի, գազի, ջրի արտադրություն և բաշխում <i>electricity, gas, water production and distribution</i>	13105	5134	7640	18348	27376	<i>производство и распределение электроэнергии, газа и воды</i>
շինարարություն <i>construction</i>		-	-	-	50	<i>строительство</i>
առևտուր, ավտոմեքենաների, կենցաղային արտադրատեսակների և անձնական օգտագործման իրերի նորոգում <i>trade, repair of motor vehicles, household and personal goods</i>	7574	11628	19956	21590	42607	<i>торговля, ремонт автомобилей бытовых изделий и предметов личного пользования</i>
հյուրանոցներ և ռեստորաններ <i>hotels and restaraunts</i>	4727	4111	2901	1303	1067	<i>гостиницы и рестораны</i>
տրանսպորտ <i>transport</i>	11873	26143	26658	26296	22502	<i>транспорт</i>
կապ <i>communication</i>	11134	14941	17569	17340	38670	<i>связь</i>
ֆինանսական գործունեություն <i>financial activity</i>	471	1046	431	935	318	<i>финансовая деятельность</i>
անշարժ գույքի հետ կապված գործառնություններ, վարձակալում և սպառողներին ծառայությունների մատուցում <i>real estate renting and business activities</i>	28656	65275	113104	120280	202750	<i>операции с недвижимым имуществом, аренда и предоставление услуг потребителям</i>
պետական կառավարում <i>public administration</i>	5711	12514	11399	<i>государственное управление</i>
կրթություն <i>education</i>	5512	2425	2628	7226	10600	<i>образование</i>
առողջապահություն և սոցիալական ծառայությունների մատուցում <i>health and social work</i>	2193	474	421	257	6398	<i>здравоохранение и социальные услуги</i>
կոմունալ, սոցիալական և անհատական ծառայությունների մատուցում <i>community, social and personal services</i>	15834	26250	30494	31985	30250	<i>коммунальные, социальные и персональные услуги</i>

Շինարարություն - Construction - Строительство

Շարունակություն
Continued
Продолжение

	2001	2002	2003	2004	2005	
Ընդամենի նկատմամբ, % In % of total						К итогу, %
Ընդամենը Total	100	100	100	100	100	Всего
այդ թվում՝ of which:						в том числе:
գյուղատնտեսություն, որսորդություն և անտառային տնտեսություն agriculture, hunting and forestry	5	4	3	3	2	сельское хозяйство, охота лесное хозяйство
հանքագործական արդյունաբերություն mining industry	0.0	0.0	0.0	0.0	0.0	горнодобывающая промышленность
մշակող արդյունաբերություն manufacturing industry	3	1	2	4	7	обрабатывающая промышленность
էլեկտրաէներգիայի, գազի, ջրի արտադրություն և բաշխում electricity, gas, water production and distribution	12	3	3	7	6	производство и распределение электроэнергии, газа и воды
շինարարություն construction		-	-	-	0.0	строительство
առևտուր, ավտոմեքենաների, կենցաղային արտադրատեսակների և անձնական օգտագործման իրերի նորոգում trade, repair of motor vehicles, household and personal goods	7	7	8	8	10	торговля, ремонт автомобилей бытовых изделий и предметов личного пользования
հյուրանոցներ և ռեստորաններ hotels and restaurants	4	3	1	0.0	0.0	гостиницы и рестораны
տրանսպորտ transport	11	16	11	10	5	транспорт
կապ communication	10	9	7	6	9	связь
ֆինանսական գործունեություն financial activity	1	1	0.0	0.0	0.0	финансовая деятельность
անշարժ գույքի հետ կապված գործառնություններ, վարձակալում և սպառողներին ծառայությունների մատուցում real estate renting and business activities	26	39	48	44	47	операции с недвижимым имуществом, аренда и предоставление услуг потребителям
պետական կառավարում public administration	3	4	3	государственное управление
կրթություն education	5	1	1	3	3	образование
առողջապահություն և սոցիալական ծառայությունների մատուցում health and social work	2	0.0	0.0	0.0	1	здравоохранение и социальные услуги
կոմունալ, սոցիալական և անհատական ծառայությունների մատուցում community, social and personal services	14	16	13	11	7	коммунальные, социальные и персональные услуги

244. ՇԻՆԱՐԱՐՈՒԹՅԱՆ ԾԱՎԱԼՆԵՐՆ ԸՍՏ ԱՐԴՅՈՒՆԱԲԵՐՈՒԹՅԱՆ ԴՅՈՒՂԵՐԻ
VOLUME OF CONSTRUCTIONS BY BRANCHES OF INDUSTRY
ОБЪЕМ СТРОИТЕЛЬСТВА ПО ОТРАСЛЯМ ПРОМЫШЛЕННОСТИ

(ընթացիկ գներով)
 (at current prices)

(в текущих ценах)

	2001	2002	2003	2004	2005	
Մլն. դրամ						Млн. драмов
Mln. drams						
Արդյունաբերություն, ընդամենը	17001	7460	11824	29509	60824	Промышленность- всего
Industry - total						
Էլեկտրաէներգետիկա	11770	3537	3515	12663	18754	электроэнергетика
electric power						
նավթի և գազի արդյունաբերություն	1335	1597	4124	5685	8622	нефтяная и газовая промышленность
petroleum and gas industry						
գունավոր մետալուրգիա	724	553	2446	1908	6300	цветная металлургия
non-ferrous metallurgy						
քիմիական և նավթաքիմիական արդյունաբերություն	2561	932	22	36	72	химическая и нефтехимическая промышленность
chemical and petrochemical industry						
մեքենաշինություն և մետաղամշակում	25	1	4	-	-	машиностроение и металлообработка
machinery and metalworking						
շինանյութերի արդյունաբերություն	-	-	-	66	1188	промышленность строительных материалов
building materials industry						
սննդարդյունաբերություն	461	381	659	2558	3017	пищевая промышленность
food industry						
արդյունաբերության այլ ճյուղեր	125	459	1054	6593	22871	другие отрасли промышленности
other branches of industry						
Ընդամենի նկատմամբ, %						К итогу, %
In % of total						
Արդյունաբերություն, ընդամենը	100	100	100	100	100	Промышленность- всего
Industry - total						
Էլեկտրաէներգետիկա	69	48	30	43	31	электроэнергетика
electric power						
նավթի և գազի արդյունաբերություն	8	22	35	19	14	нефтяная и газовая промышленность
petroleum and gas industry						
գունավոր մետալուրգիա	4	7	21	7	10	цветная металлургия
non-ferrous metallurgy						
քիմիական և նավթաքիմիական արդյունաբերություն	15	12	0.0	0.0	0.0	химическая и нефтехимическая промышленность
chemical and petrochemical industry						
մեքենաշինություն և մետաղամշակում	0.0	0.0	0.0	-	-	машиностроение и металлообработка
machinery and metalworking						
շինանյութերի արդյունաբերություն	-	-	-	0.0	2	промышленность строительных материалов
building materials industry						
սննդարդյունաբերություն	3	5	5	9	5	пищевая промышленность
food industry						
արդյունաբերության այլ ճյուղեր	1	6	9	22	38	другие отрасли промышленности
other branches of industry						

245. ՀԻՄՆԱԿԱՆ ՄԻՋՈՑՆԵՐԻ ԳՈՐԾԱՐԿՈՒՄՆ ԸՍՏ ՏՆՏԵՍՈՒԹՅԱՆ ՃՅՈՒՂԵՐԻ
COMMISSIONING OF FIXED ASSETS BY BRANCHES OF ECONOMY
ВВОД В ДЕЙСТВИЕ ОСНОВНЫХ СРЕДСТВ ПО ОТРАСЛЯМ ЭКОНОМИКИ

(ընթացիկ գներով, մլն. դրամ)
 (at current prices, mln. drams)

(в текущих ценах, млн. драмов)

	2001	2002	2003	2004	2005	
Ընդամենը <i>Total</i>	88148	128637	221408	196721	309683	<i>Всего</i>
Արդյունաբերություն <i>Industry</i>	14699	4554	10250	22865	25211	<i>Промышленность</i>
դրանից՝ <i>including:</i>						<i>из них:</i>
Էլեկտրաէներգետիկա <i>electric power</i>	8008	603	2694	9763	2162	<i>электроэнергетика</i>
նավթի և գազի արդյունաբերություն <i>petroleum and gas industry</i>	1464	1767	3130	6755	8205	<i>нефтяная и газовая промышленность</i>
գունավոր մետալուրգիա <i>ferrous and non-ferrous metallurgy</i>	406	385	2896	1556	4445	<i>цветная металлургия</i>
քիմիական և նավթաքիմիական արդյունաբերություն <i>chemical and petrochemical industry</i>	3698	975	22	36	6	<i>химическая и нефтехимическая промышленность</i>
մեքենաշինություն և մետաղա- մշակում <i>machinery and metalworking</i>	25	1	4	-	-	<i>машиностроение и металлообработка</i>
շինանյութերի արդյունաբերություն <i>building materials industry</i>	-	-	-	-	1188	<i>промышленность стройматериалов</i>
սննդարդյունաբերություն <i>food industry</i>	1079	382	586	2209	2604	<i>пищевая промышленность</i>
արդյունաբերության այլ ճյուղեր <i>other branches of industry</i>	19	441	918	2546	6601	<i>другие отрасли промышленности</i>
Գյուղատնտեսություն <i>Agriculture</i>	2044	2335	5111	3804	1570	<i>Сельское хозяйство</i>
Տրանսպորտ և կապ <i>Transport and communications</i>	23158	24146	41268	28767	43085	<i>Транспорт и связь</i>
Շինարարություն <i>Construction</i>	-	-	-	-	50	<i>Строительство</i>
Առևտուր <i>Trade</i>	4012	7696	10328	8267	17794	<i>Торговля</i>
Բնակարանային տնտեսություն <i>Housing facilities</i>	26820	64559	124295	114613	198552	<i>Жилищное хозяйство</i>
Այլ <i>Others</i>	17415	25347	30156	18405	23421	<i>Прочие</i>

ԲՆԱԿԱՐԱՆԱՅԻՆ ԵՎ ՍՈՑԻԱԼ-ՄՇԱԿՈՒԹԱՅԻՆ ՇԻՆԱՐԱՐՈՒԹՅՈՒՆ
DWELLING AND SOCIAL AND CULTURAL CONSTRUCTION
ЖИЛИЩНОЕ И СОЦИАЛЬНО-КУЛЬТУРНОЕ СТРОИТЕЛЬСТВО

246. ԲՆԱԿԵԼԻ ՇԵՆՔԵՐԻ ԳՈՐԾԱՐԿՈՒՄԸ
DWELLINGS PUT IN OPERATION
ВВОД В ДЕЙСТВИЕ ЖИЛЫХ ЗДАНИЙ

(1000 մ² ընդհանուր մակերես)
 (1000 m² of total space)

(1000 м² общей площади)

	2001	2002	2003	2004	2005	
Գործարկվել են բնակելի տներ և հանրակացարաններ, ընդամենը <i>Dwellings put in operation - total</i>	197	285	512	294	353	<i>Введено жилых домов и общежитий всего</i>
այդ թվում՝ <i>of which:</i>						<i>в том числе:</i>
քաղաքներում <i>in urban areas</i>	166	244	482	260	290	<i>в городах</i>
գյուղերում <i>in rural areas</i>	31	41	30	34	63	<i>в селах</i>
ի հաշիվ միջոցների՝ <i>financing by the means of:</i>						<i>за счет средств:</i>
պետական <i>state</i>	20	47	-	12	26	<i>государственных</i>
քաղաքներում <i>in urban areas</i>	20	43	-	11	6	<i>в городах</i>
գյուղերում <i>in rural areas</i>	0.0	4	-	1	20	<i>в селах</i>
նչ պետական <i>non-state</i>	177	238	512	282	327	<i>негосударственных</i>
քաղաքներում <i>in urban areas</i>	146	201	482	249	284	<i>в городах</i>
գյուղերում <i>in rural areas</i>	31	37	30	33	43	<i>в селах</i>
դրանցից՝ <i>including:</i>						<i>из них:</i>
բնակչության <i>population</i>	139	164	245	273	282	<i>населения</i>
քաղաքներում <i>in urban areas</i>	109	132	215	240	244	<i>в городах</i>
գյուղերում <i>in rural areas</i>	30	32	30	33	38	<i>в селах</i>
Կառուցվել են բնակելի տներ 1000 բնակչի հաշվով, մ ² <i>Dwellings put in operation per thsd. persons, m²</i>	52	89	159	91	110	<i>Построено жилых домов в расчете на 1000 человек населения, м²</i>

247. ԿԱՌՈՒՑՎԱԾ ԲՆԱԿԱՐԱՆՆԵՐԻ ՔԱՆԱԿԸ
NUMBER OF CONSTRUCTED APARTMENTS
ЧИСЛО ПОСТРОЕННЫХ КВАРТИР

	2001	2002	2003	2004	2005	
Կառուցված բնակարանների քանակը, ընդամենը, 1000 <i>Number of constructed apartments, total, 1000</i>	1.3	2.3	4.7	0.9	1.5	Число построенных квартир - всего, 1000
այդ թվում՝ ի հաշիվ միջոցների. <i>of which resources by:</i>						в том числе за счет средств:
պետական <i>state</i>	0.3	0.7	0.0	0.1	0.4	государственных
ոչ պետական <i>non-state</i>	1.0	1.6	4.1	0.8	1.1	негосударственных
դրանցից՝ <i>including:</i>						из них:
բնակչության <i>population</i>	0.4	0.5	0.6	0.7	0.7	населения
Բնակարանների ընդհանուր քանակից, % <i>From total amount of apartments, %</i>						Из общего итога квартир, %
մեկ սենյականոց <i>one-room flats</i>	32	20	26	7	7	однокомнатные
երկու սենյականոց <i>two-room flats</i>	20	30	30	16	20	двухкомнатные
երեք սենյականոց <i>three-room flats</i>	14	27	29	6	21	трехкомнатные
չորս և ավելի սենյականոց <i>four-room and more rooms flats</i>	34	23	15	71	52	четырёхкомнатные и более
Բնակարանների միջին չափը, մ ² ընդհանուր մակերես <i>Total average space of apartments, m² of total space</i>	152	125	110	309	235	Средний размер квартир, м ² общей площади

248. ՍՈՑԻԱԼ-ՄՇԱԿՈՒԹԱՅԻՆ ՆՇԱՆԱԿՈՒԹՅԱՆ ՕԲՅԵԿՏՆԵՐԻ ԳՈՐԾԱՐԿՈՒՄԸ
MAIN SOCIAL AND CULTURAL FACILITIES COMMISSIONED
ВВОД В ДЕЙСТВИЕ ОБЪЕКТОВ СОЦИАЛЬНО-КУЛЬТУРНОГО НАЗНАЧЕНИЯ

	2001	2002	2003	2004	2005	
Քաղաքներում In urban areas						В городах
Նախադպրոցական հիմնարկներ, տեղ <i>Pre-school institutions, places</i>	-	-	-	100	-	Дошкольные учреждения, мест
Հանրակրթական դպրոցներ, աշակերտական տեղ <i>Secondary schools, pupils places</i>	3797	1450	725	592	2305	Общеобразовательные школы, ученических мест
Հիվանդանոցներ, մահճակալ <i>Hospitals, beds</i>	-	80	-	-	-	Больницы, коек
Ամբուլատոր-պոլիկլինիկական հիմնարկներ, հաճախումներ՝ հերթափոխում <i>Out-patient and dispensary institution, visits per shift</i>	100	220	-	-	-	Амбулаторно-поликлинические учреждения, посещений в смену
Գյուղերում In rural areas						В селах
Նախադպրոցական հիմնարկներ, տեղ <i>Pre-school institutions, places</i>	140	-	-	-	-	Дошкольные учреждения, мест
Հանրակրթական դպրոցներ, աշակերտական տեղ <i>Secondary schools, pupils places</i>	2162	2112	1908	-	542	Общеобразовательные школы, ученических мест

249. ՇԻՆԱՐԱՐԱԿԱՆ ԿԱԶՄԱԿԵՐՊՈՒԹՅՈՒՆՆԵՐԻ ԳՈՐԾՈՒՆԵՈՒԹՅԱՆ ՀԻՄՆԱԿԱՆ ՑՈՒՑԱՆԻՇՆԵՐԸ
MAIN INDICATORS OF ACTIVITY OF CONSTRUCTION ORGANIZATIONS
ОСНОВНЫЕ ПОКАЗАТЕЛИ ДЕЯТЕЛЬНОСТИ СТРОИТЕЛЬНЫХ ОРГАНИЗАЦИЙ

	2001	2002	2003	2004	2005	
Սեփական ուժերով կատարված կապալային աշխատանքի ծավալը, ընթացիկ գներով, մլն. դրամ <i>Volume of contract work performed by the use of own resources, at current prices, mln. drams</i>	46450	52700	63626	55745	60244	Объем подрядных работ, выполняемых собственными силами, в текущих ценах, млн. драмов
Կապալային շինարարական կազմակերպությունների քանակը <i>Number of construction organizations</i>	371	380	540	567	620	Число подрядных строительных организаций
Միջին ամսական աշխատավարձի հավելվածը, % <i>Increase of average monthly wages, in %</i>	8.6	14.3	14.7	15.9	17.6	Прирост среднемесячной заработной платы, %

Շինարարություն - Construction - Строительство

Շարունակություն
Continued
Продолжение

	2001	2002	2003	2004	2005	
Աշխատողների ցուցակային թվաքանակը շինարարությունում, ընդամենը ¹ , 1000 մարդ <i>Total payroll number of workers in construction¹, 1000 persons</i>	19.2	18.4	17.7	15.0	14.9	<i>Списочная численность работников в строительстве - всего¹, 1000 человек</i>
որից՝ <i>of which:</i>						<i>из них:</i>
շինմոնտաժային աշխատանքներում և օժանդակ արտադրություններում զբաղված աշխատողների ցուցակային թվաքանակը, 1000 մարդ <i>payroll number of workers engaged in construction and assembly works and in subsidiary manufactures, thsd. persons</i>	16.4	16.5	16.4	14.0	13.7	<i>списочная численность работников, занятых на строительномонтажных работах и в подсобных производствах, 1000 человек</i>

¹ Առանց փոքր և գերփոքր կազմակերպությունների:
Without small- and supersmall organizations.
Без малых и сверхмалых организаций.

250. ՀԻՄՆԱԿԱՆ ՄԻՋՈՑՆԵՐԻ ԱՌԿԱՅՈՒԹՅՈՒՆԸ ԾԻՆԱՐԱՐԱԿԱՆ ԿԱԶՄԱԿԵՐՊՈՒԹՅՈՒՆՆԵՐՈՒՄ
AVAILABILITY OF FIXED ASSETS IN CONSTRUCTION ORGANIZATIONS
НАЛИЧИЕ ОСНОВНЫХ СРЕДСТВ В СТРОИТЕЛЬНЫХ ОРГАНИЗАЦИЯХ

	2001	2002	2003	2004	2005	
Սկզբնական արժեքով, մլն. դրամ At primary cost; mln. drams						По первоначальной стоимости, млн. драмов
Հիմնական միջոցներ, ընդամենը <i>Fixed assets - total</i>	26327	20447	22952	33335	39763	<i>Основные средства - всего</i>
որանցից՝ <i>of which:</i>						<i>из них:</i>
շենքեր, շինություններ և հաղորդիչ սարքեր <i>buildings, constructions and transmitting equipment</i>	16909	9959	11979	12268	14476	<i>здания, сооружения и передаточные устройства</i>
մեքենաներ և սարքավորումներ <i>machinery and equipment</i>	4721	5127	5364	14283	16962	<i>машины и оборудование</i>
տրանսպորտային միջոցներ <i>transportation means</i>	3606	4038	3734	4077	4872	<i>транспортные средства</i>
գործիքներ, արտադրական և տնտեսական գույք <i>tools, production and economic implements</i>	538	568	831	1213	1746	<i>инструмент, производственный и хозяйственный инвентарь</i>

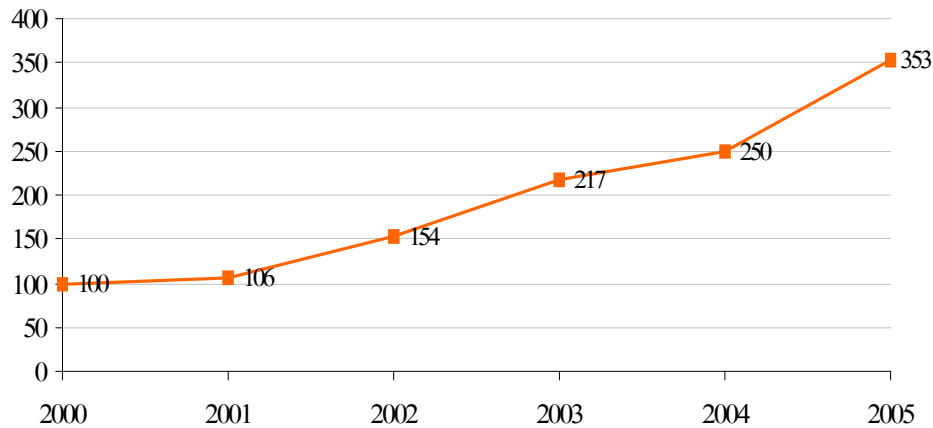
Շինարարություն - *Construction* - Строительство

Շարունակություն
Continued
Продолжение

	2001	2002	2003	2004	2005	
Ընդամենի նկատմամբ, % <i>In % of total</i>						К итогу, %
Հիմնական միջոցներ, ընդամենը <i>Fixed assets - total</i>	100	100	100	100	100	<i>Основные средства - всего</i>
որանցից՝ <i>of which:</i>						<i>из них:</i>
շենքեր, շինություններ և հաղորդիչ սարքեր <i>buildings, constructions and transmitting equipment</i>	64	49	52	37	36	<i>здания, сооружения и передаточные устройства</i>
մեքենաներ և սարքավորումներ <i>machinery and equipment</i>	18	25	23	43	43	<i>машины и оборудование</i>
տրանսպորտային միջոցներ <i>transportation means</i>	14	20	16	12	12	<i>транспортные средства</i>
գործիքներ, արտադրական և տնտեսական գույք <i>tools, production and economic implements</i>	2	3	4	4	4	<i>инструмент, производственный и хозяйственный инвентарь</i>

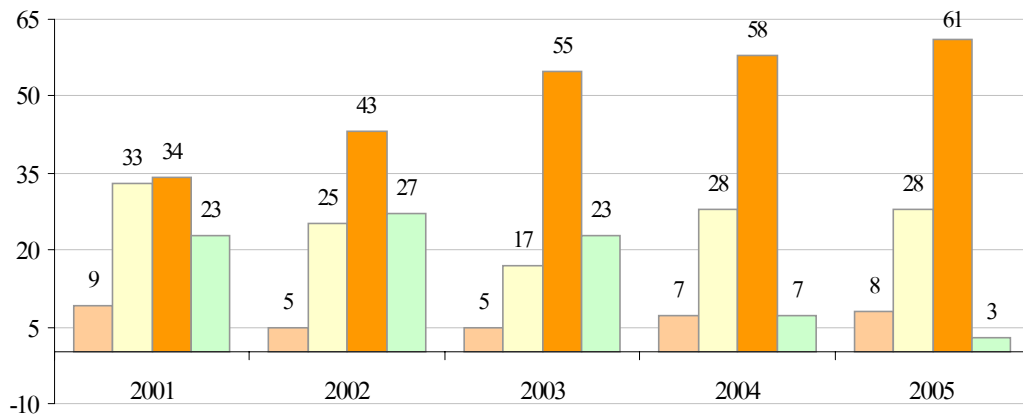
ՇԻՆԱՐԱՐՈՒԹՅԱՆ ԾԱՎԱԼԸ (համադրելի գներով)
VOLUME OF CONSTRUCTIONS (at comparable prices)
ОБЪЕМ СТРОИТЕЛЬСТВА (в сопоставимых ценах)

տոկոսներով՝ 2000թ. նկատմամբ - *in percents to 2000- в процентах к 2000г.*



ՇԻՆԱՐԱՐՈՒԹՅԱՆ ԾԱՎԱԼՆ ԸՍՏ ՖԻՆԱՆՍԱՎՈՐՄԱՆ ԱՂԲՅՈՒՐՆԵՐԻ
VOLUME OF CONSTRUCTIONS BY SOURCES OF FINANCING
ОБЪЕМ СТРОИТЕЛЬСТВА ПО ИСТОЧНИКАМ ФИНАНСИРОВАНИЯ

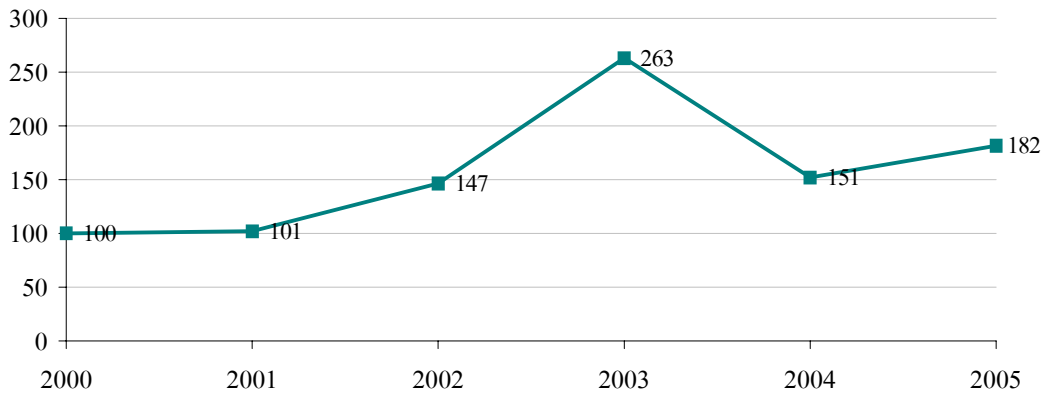
տոկոսներով՝ ընդամենի նկատմամբ - *in percents of total - в процентах к итогу*



- պետական բյուջե - *state budget - государственный бюджет*
- կազմակերպությունների միջոցներ - *resources of organizations - средства организаций*
- բնակչության միջոցներ - *population funds - средства населения*
- օտարերկրյա ներդրումներ - *foreign investment - иностранные инвестиции*

ԲՆԱԿԵԼԻ ՇԵՆՔԵՐԻ ԳՈՐԾԱՐԿՈՒՄԸ (հազար քառակուսի մետր ընդհանուր մակերես)
DWELLING HOUSES IN OPERATION (thousand square metres of total space)
ВВОД В ДЕЙСТВИЕ ЖИЛЫХ ЗДАНИЙ (тысяч квадратных метров общей площади)

ստույններով՝ 2000թ. նկատմամբ - in percents to 2000 - в процентах к 2000г.



ԲՆԱԿԵԼԻ ՇԵՆՔԵՐԻ ԳՈՐԾԱՐԿՈՒՄԸ
DWELLING HOUSES IN OPERATION
ВВОД В ДЕЙСТВИЕ ЖИЛЫХ ЗДАНИЙ

հազար քառակուսի մետր ընդհանուր մակերես - thousand square metres of total space
 тысяч квадратных метров общей площади

