

Աղյուսակ 2.2 Կանայք (քաղաքային, գյուղական) ըստ տարիքի և երբևէ ծնած երեխաների թվաքանակի

Հայաստանի Հանրապետություն, 15 և բարձր տարիքի մշտական բնակչություն

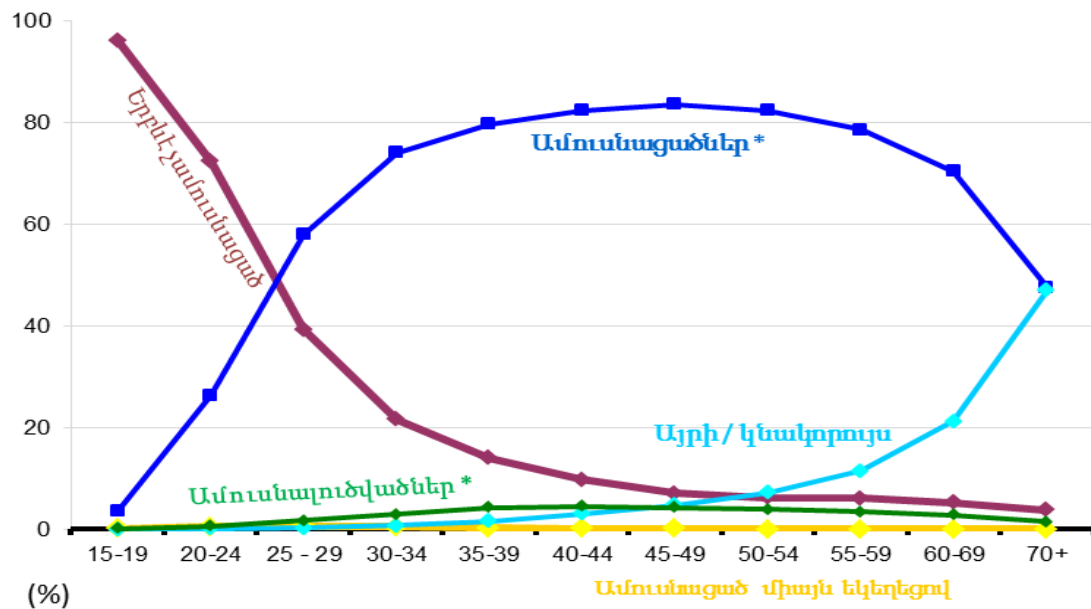
Աղյուսակ 2.2

Կանանց տարիքը, (քաղաք, գյուղ)	Ընդամենը կանայք	Երբևէ երեխա չծնած կանայք	Երբևէ երեխա ծնած կանայք	Կանայք՝ ըստ երբևէ ծնած երեխաների թվաքանակի					Երբևէ ծնած երեխաների ընդհանուր թվաքանակը ¹	Երբևէ ծնած երեխաների միջին թվաքանակը 1000 կնոջ հաշվով ¹
				1	2	3	4	5+		
ՀՀ	1 307 116	370 625	936 491	157 755	374 853	256 013	88 486	59 384	2 370 623	1 814
15-19	115 137	111 772	3 365	2 821	452	80	12	0	4 013	35
20-24	148 337	102 148	46 189	29 362	15 105	1 528	155	39	64 980	438
25-29	139 820	51 361	88 459	30 323	47 653	9 302	956	225	158 670	1 135
30-34	114 891	26 380	88 511	15 865	50 662	18 608	2 695	681	187 574	1 633
35-39	98 348	14 811	83 537	10 907	44 389	22 385	4 473	1 383	192 470	1 957
40-44	94 462	10 389	84 073	9 470	41 178	25 188	6 127	2 110	203 604	2 155
45-49	112 996	10 160	102 836	10 221	42 704	36 295	9 967	3 649	264 451	2 340
50 - 59	222 007	21 627	200 380	21 483	74 462	73 067	22 106	9 262	529 103	2 383
60 +	261 118	21 977	239 141	27 303	58 248	69 560	41 995	42 035	765 758	2 933
Քաղաք	853 997	249 633	604 364	117 563	270 925	152 996	41 956	20 924	1 403 564	1 644
15-19	67 601	66 143	1 458	1 213	203	39	3	0	1 748	26
20-24	92 031	67 399	24 632	17 096	6 878	574	69	15	32 930	358
25-29	91 773	36 446	55 327	22 436	28 473	3 986	337	95	93 276	1 016
30-34	77 513	20 021	57 492	12 775	34 545	9 045	905	222	113 871	1 469
35-39	65 313	11 758	53 555	8 924	31 058	11 484	1 607	482	114 671	1 756
40-44	59 997	8 086	51 911	7 619	28 845	12 511	2 237	699	115 684	1 928
45-49	70 859	7 482	63 377	8 039	31 259	19 044	3 831	1 204	149 646	2 112
50 - 59	152 430	15 888	136 542	17 325	59 456	45 563	10 593	3 605	335 076	2 198
60 +	176 480	16 410	160 070	22 136	50 208	50 750	22 374	14 602	446 662	2 531

Կանանց տարիքը, (քաղաք, գյուղ)	Ընդամենը կանայք	Երբևէ երեխա չծնած կանայք	Երբևէ երեխա ծնած կանայք	Կանայք՝ ըստ երբևէ ծնած երեխաների թվաքանակի					Երբևէ ծնած երեխաների ընդհանուր թվաքանակը ¹	Երբևէ ծնած երեխաների միջին թվաքանակը 1000 կնոջ հաշվով ¹
				1	2	3	4	5+		
Գյուղ	453 119	120 992	332 127	40 192	103 928	103 017	46 530	38 460	967 059	2 134
15-19	47 536	45 629	1 907	1 608	249	41	9	0	2 265	48
20-24	56 306	34 749	21 557	12 266	8 227	954	86	24	32 050	569
25-29	48 047	14 915	33 132	7 887	19 180	5 316	619	130	65 394	1 361
30-34	37 378	6 359	31 019	3 090	16 117	9 563	1 790	459	73 703	1 972
35-39	33 035	3 053	29 982	1 983	13 331	10 901	2 866	901	77 799	2 355
40-44	34 465	2 303	32 162	1 851	12 333	12 677	3 890	1 411	87 920	2 551
45-49	42 137	2 678	39 459	2 182	11 445	17 251	6 136	2 445	114 805	2 725
50 - 59	69 577	5 739	63 838	4 158	15 006	27 504	11 513	5 657	194 027	2 789
60 +	84 638	5 567	79 071	5 167	8 040	18 810	19 621	27 433	319 096	3 770

¹ Տե՛ս 2-րդ բաժնի մեթոդաբանական պարզաբանումները:

ՀՀ ԲՆԱԿՉՈՒՅՈՒՆ ԸՍՏ ՏԱՐԻՔԱՅԻՆ ԽՄԲԵՐԻ ԵՎ ԱՄՈՒՄՆԱԿԱՆ ԿԱՐԳԱՎԻՃԱԿԻ



* Գրանցված և առանց գրանցման

ՀՀ ԿԱՆԱՅՔ ԸՍՏ ԵՐԲԵՎԷ ԾՆԱԾ ԵՐԵՒԱՆԵՐԻ ԹՎԱՔԱՆԱԿԻ (քաղաք / գյուղ)

