

Աղյուսակ 3.4 Տարրական կրթություն չունեցող բնակչությունը (քաղաքային, գյուղական) ըստ գրաձանաչության, տարիքի և սեռի

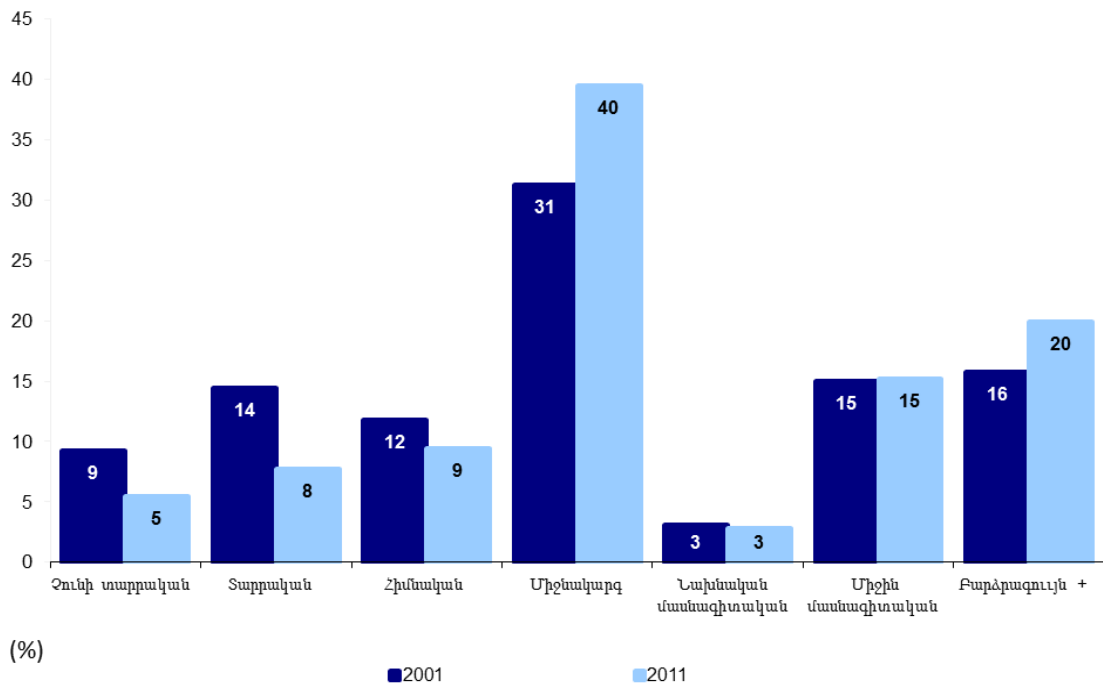
Հայաստանի Հանրապետություն, 10 և բարձր տարիքի մշտական բնակչություն

Աղյուսակ 3.4

Տարիքը (քաղաք, գյուղ)	Տարրական կրթություն չունեցող բնակչություն				Տղամարդ				Կին			
	Ընդամենը՝	Գրաձանաչ	Ոչ գրաձանաչ	Չնշած	Ընդամենը	Գրաձանաչ	Ոչ գրաձանաչ	Չնշած	Ընդամենը	Գրաձանաչ	Ոչ գրաձանաչ	Չնշած
ՀՀ	21 951	11 806	6 503	3 642	9 480	5 533	2 355	1 592	12 471	6 273	4 148	2 050
10-14	8 023	7 203	242	578	4 324	3 895	136	293	3 699	3 308	106	285
15 - 19	768	227	365	176	444	126	221	97	324	101	144	79
20 - 24	816	141	436	239	482	77	254	151	334	64	182	88
25 - 29	777	141	417	219	443	81	260	102	334	60	157	117
30 - 34	578	95	304	179	332	55	186	91	246	40	118	88
35 - 39	434	57	242	135	247	30	138	79	187	27	104	56
40 - 49	960	139	523	298	499	64	285	150	461	75	238	148
50 - 59	939	201	443	295	427	90	187	150	512	111	256	145
60 - 64	429	109	195	125	122	28	44	50	307	81	151	75
65 +	8 227	3 493	3 336	1 398	2 160	1 087	644	429	6 067	2 406	2 692	969
Ք աղ ա ք	10 011	5 847	2 180	1 984	4 471	2 800	801	870	5 540	3 047	1 379	1 114
10-14	4 369	3 977	71	321	2 323	2 130	34	159	2 046	1 847	37	162
15 - 19	326	142	94	90	173	74	57	42	153	68	37	48
20 - 24	334	68	136	130	206	40	79	87	128	28	57	43
25 - 29	322	58	141	123	175	31	90	54	147	27	51	69
30 - 34	287	46	133	108	158	26	81	51	129	20	52	57
35 - 39	220	31	105	84	134	14	67	53	86	17	38	31
40 - 49	408	56	174	178	206	27	97	82	202	29	77	96
50 - 59	396	77	137	182	185	40	51	94	211	37	86	88
60 - 64	185	43	64	78	61	9	14	38	124	34	50	40
65 +	3 164	1 349	1 125	690	850	409	231	210	2 314	940	894	480

Տարիքը (քաղաք, գյուղ)	Տարրական կրթություն չունեցող բնակչություն				Տղամարդ				Կին			
	Ընդամենը՝	Գրաճանաչ	Ոչ գրաճանաչ	Չնշած	Ընդամենը	Գրաճանաչ	Ոչ գրաճանաչ	Չնշած	Ընդամենը	Գրաճանաչ	Ոչ գրաճանաչ	Չնշած
Գ յ ու ղ	11 940	5 959	4 323	1 658	5 009	2 733	1 554	722	6 931	3 226	2 769	936
10-14	3 654	3 226	171	257	2 001	1 765	102	134	1 653	1 461	69	123
15 - 19	442	85	271	86	271	52	164	55	171	33	107	31
20 - 24	482	73	300	109	276	37	175	64	206	36	125	45
25 - 29	455	83	276	96	268	50	170	48	187	33	106	48
30 - 34	291	49	171	71	174	29	105	40	117	20	66	31
35 - 39	214	26	137	51	113	16	71	26	101	10	66	25
40 - 49	552	83	349	120	293	37	188	68	259	46	161	52
50 - 59	543	124	306	113	242	50	136	56	301	74	170	57
60 - 64	244	66	131	47	61	19	30	12	183	47	101	35
65 +	5 063	2 144	2 211	708	1 310	678	413	219	3 753	1 466	1 798	489

10 ԵՎ ԲԱՐՁՐ ՏԱՐԻՔԻ ՀՀ ՄՇՏԱԿԱՆ ԲՆԱԿՉՈՒԹՅԱՆ ԿՐԹԱԿԱՆ ՄԱԿԱՐԴԱԿՆ ԸՍՏ 2001 ԵՎ 2011ԹԹ. ՄԱՐԴԱՀԱՄԱՐՆԵՐԻ ՏՎՅԱԼՆԵՐԻ



ՀՀ ՄՇՏԱԿԱՆ ԲՆԱԿՉՈՒԹՅԱՆ ԿՐԹԱԿԱՆ ՄԱԿԱՐԴԱԿՆ (Բարձրագույն, միջնակարգ և հիմնական) ԸՍՏ ՀՀ 1979-2011ԹԹ. ՄԱՐԴԱՀԱՄԱՐՆԵՐԻ ՏՎՅԱԼՆԵՐԻ (15 և բարձր տարիքի՝ 1000 բնակչի հաշվով)

