

Աղյուսակ 2.2 Կանայք (քաղաքային, գյուղական) ըստ տարիքի և երբևէ ծնած երեխաների թվաքանակի

ՀՀ Արմավիրի մարզ, 15 և բարձր տարիքի մշտական բնակչություն

Կանանց տարիքը, (քաղաք, գյուղ)	Ընդամենը կանայք	նրանցից		Կանայք՝ ըստ երբևէ ծնած երեխաների թվաքանակի					Երբևէ ծնած երեխաների ընդհանուր թվաքանակը	Աղյուսակ 2.2 Երբևէ ծնած երեխաների միջին թվաքանակը 1000 կնոջ հաշվով ¹
		Երբևէ երեխա չծնած կանայք	Երբևէ երեխա ծնած կանայք	1	2	3	4	5 +		
Ընդամենը	111 486	30 766	80 720	11 428	29 442	24 461	9 137	6 252	216 241	1 940
15-19	11 240	10 753	487	403	71	11	2	0	586	52
20-24	13 628	8 414	5 214	3 088	1 868	233	18	7	7 632	560
25-29	12 508	4 284	8 224	2 304	4 720	1 051	122	27	15 537	1 242
30-34	9 854	2 102	7 752	980	4 460	1 915	315	82	17 367	1 762
35-39	8 368	1 021	7 347	674	3 620	2 413	484	156	17 962	2 147
40-44	8 178	658	7 520	570	3 377	2 587	709	277	19 464	2 380
45-49	10 330	780	9 550	619	3 493	3 828	1 198	412	26 157	2 532
50-59	18 329	1 523	16 806	1 273	5 034	7 186	2 323	990	47 589	2 596
60 +	19 051	1 231	17 820	1 517	2 799	5 237	3 966	4 301	63 947	3 357
Քաղաք	36 945	9 584	27 361	4 579	11 421	7 831	2 341	1 189	66 926	1 812
15-19	3 211	3 111	100	86	13	1	-	0	115	36
20-24	4 083	2 623	1 460	1 027	396	32	3	2	1 939	475
25-29	4 141	1 309	2 832	970	1 623	212	19	8	4 970	1 200
30-34	3 417	664	2 753	445	1 746	509	43	10	5 687	1 664
35-39	2 775	369	2 406	319	1 323	643	90	31	5 427	1 956
40-44	2 470	232	2 238	242	1 206	626	119	45	5 257	2 128
45-49	3 116	288	2 828	260	1 294	1 014	204	56	7 001	2 247
50-59	6 811	533	6 278	582	2 351	2 525	631	189	16 399	2 408
60 +	6 921	455	6 466	648	1 469	2 269	1 232	848	20 131	2 909

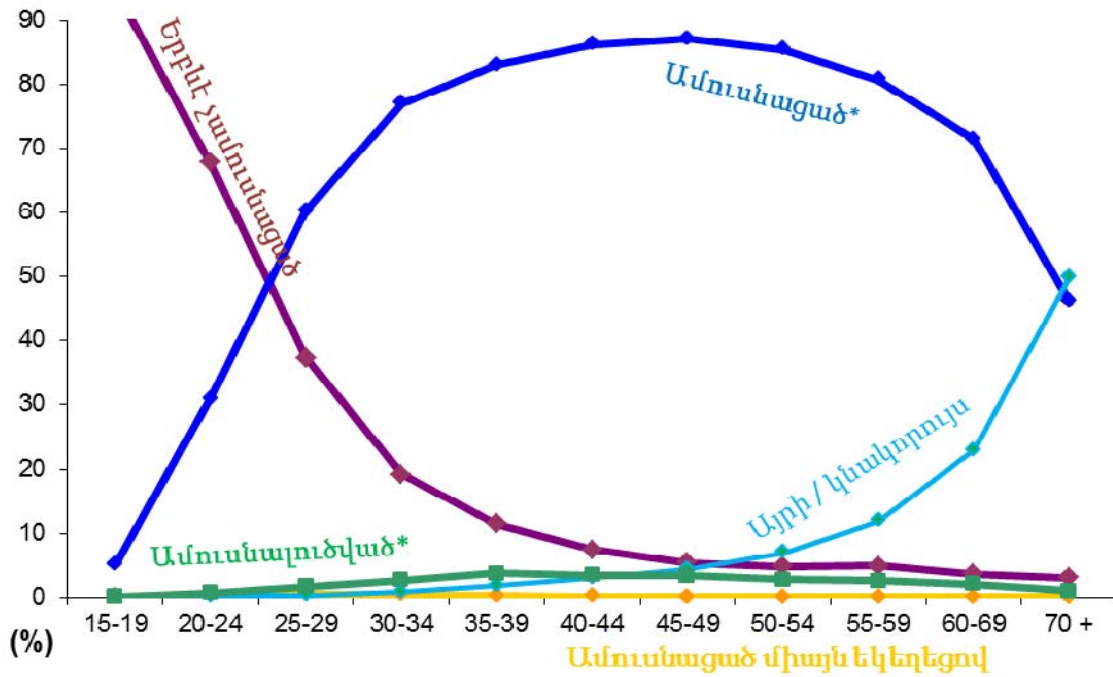
ՀՀ Արմավիրի մարզ, 15 և բարձր տարիքի մշտական բնակչություն

Աղյուսակ 2.2

Կանանց տարիքը, (քաղաք, գյուղ)	Ընդամենը կանայք	նրանցից		Կանայք՝ ըստ երբևէ ծնած երեխաների թվաքանակի					Երբևէ ծնած երեխաների ընդհանուր թվաքանակը	Երբևէ ծնած երեխաների միջին թվաքանակը 1000 կնոջ հաշվով ¹
		Երբևէ երեխա չծնած կանայք	Երբևէ երեխա ծնած կանայք	1	2	3	4	5 +		
Գյուղ	74 541	21 182	53 359	6 849	18 021	16 630	6 796	5 063	149 315	2 003
15-19	8 029	7 642	387	317	58	10	2	0	471	59
20-24	9 545	5 791	3 754	2 061	1 472	201	15	5	5 693	596
25-29	8 367	2 975	5 392	1 334	3 097	839	103	19	10 567	1 263
30-34	6 437	1 438	4 999	535	2 714	1 406	272	72	11 680	1 815
35-39	5 593	652	4 941	355	2 297	1 770	394	125	12 535	2 241
40-44	5 708	426	5 282	328	2 171	1 961	590	232	14 207	2 489
45-49	7 214	492	6 722	359	2 199	2 814	994	356	19 156	2 655
50-59	11 518	990	10 528	691	2 683	4 661	1 692	801	31 190	2 708
60 +	12 130	776	11 354	869	1 330	2 968	2 734	3453	43 816	3 612

¹ Տե՛ս 2-րդ բաժնի մեթոդաբանական պարզաբանումները:

ՀՀ ԱՐՄԱՎԻՐԻ ՄԱՐԶԻ ԲՆԱԿՉՈՒԹՅՈՒՆ ԸՍՏ ԱՄՈՒՄԱԿԱՆ ԿԱՐԳԱՎԻՃԱԿԻ ԵՎ ՏԱՐԻՔԻ



* Գրանցված և առանց գրանցման

ՀՀ ԱՐՄԱՎԻՐԻ ՄԱՐԶԻ ԿԱՆԱՅՔ ԸՍՏ ԵՐԲԵՎԷ ԾՆԱԾ ԵՐԵՄԱՆԵՐԻ ԹՎԱՔԱՆԱԿԻ

