

Աղյուսակ 8.9-1 Տնային տնտեսությունները ¹ (քաղաքային, գյուղական) ըստ բնակելի միավորի ջեռուցման հիմնական միջոցի և բնակելի շինության տեսակի

Արմավիրի մարզ, մշտական բնակչություն

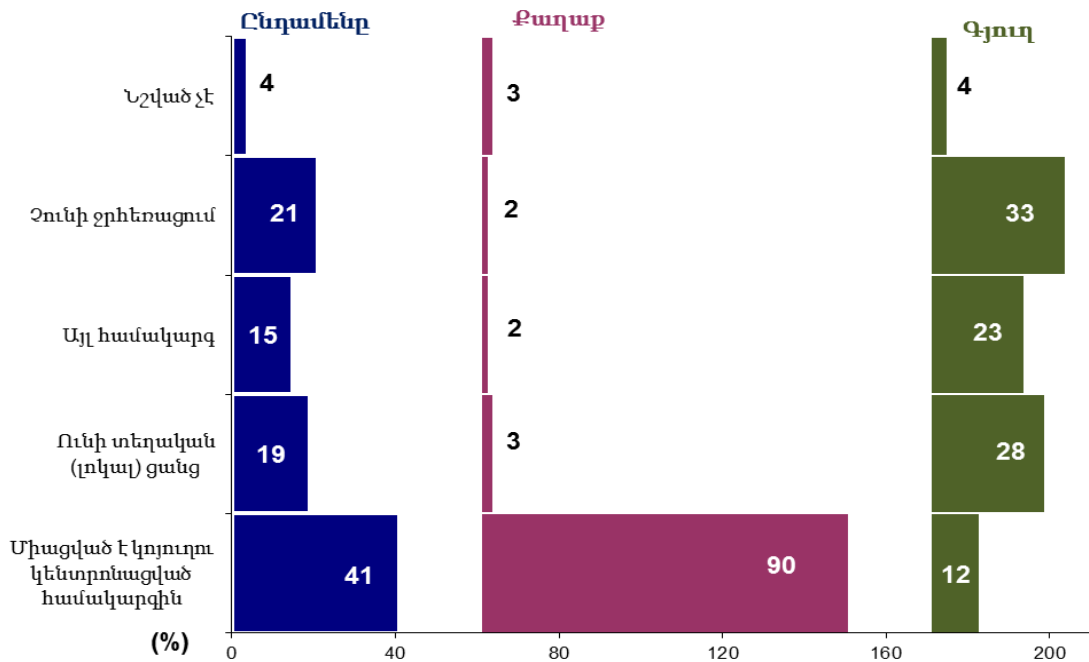
Աղյուսակ 8.9-1

Ջեռուցման հիմնական միջոցը (քաղաք, գյուղ)	Ընդամենը՝ Տ/Տ ¹	Տ/Տ՝ ըստ բնակելի շինության տեսակի				Բնակելի շինության տեսակը նշված չէ
		Հիմնական ²	Տնակ/ ժամանակավոր կացարան	Համատեղ բնակության շինություն և հանրակացարան	Այլ՝ բնակության համար հարմարեցված	
Ընդամենը	59 517	56 447	943	256	175	1 696
Ջեռուցման անհատական համակարգ	5 593	5 520	0	10	0	63
Կենտրոնացված ջեռուցում	256	248	0	4	0	4
Գազի վառարան	19 174	18 965	16	17	8	168
Էլեկտրական տաքացուցիչ	2 920	2 819	27	34	13	27
Փայտով ջեռուցվող վառարան	25 981	24 667	762	153	115	284
Աթարով ջեռուցվող վառարան	2 815	2 635	104	17	22	37
Այլ	332	296	14	8	9	5
Չի ջեռուցվում	556	530	5	9	5	7
Ջեռուցման հիմնական միջոցը նշված չէ	1 890	767	15	4	3	1 101
Ք ա դ ա ք	21 519	20 768	109	98	24	520
Ջեռուցման անհատական համակարգ	3 963	3 909	0	5	0	49
Կենտրոնացված ջեռուցում	77	71	0	4	0	2
Գազի վառարան	9 707	9 618	3	0	1	85
Էլեկտրական տաքացուցիչ	2 498	2 435	6	30	9	18
Փայտով ջեռուցվող վառարան	4 038	3 850	85	43	6	54
Աթարով ջեռուցվող վառարան	117	107	8	0	1	1
Այլ	159	140	2	8	6	3
Չի ջեռուցվում	417	402	2	6	1	6
Ջեռուցման հիմնական միջոցը նշված չէ	543	236	3	2	0	302
Գ յ ու ղ	37 998	35 679	834	158	151	1 176
Ջեռուցման անհատական համակարգ	1 630	1 611	0	5	0	14
Կենտրոնացված ջեռուցում	179	177	0	0	0	2
Գազի վառարան	9 467	9 347	13	17	7	83
Էլեկտրական տաքացուցիչ	422	384	21	4	4	9
Փայտով ջեռուցվող վառարան	21 943	20 817	677	110	109	230
Աթարով ջեռուցվող վառարան	2 698	2 528	96	17	21	36
Այլ	173	156	12	0	3	2
Չի ջեռուցվում	139	128	3	3	4	1
Ջեռուցման հիմնական միջոցը նշված չէ	1 347	531	12	2	3	799

¹ Ներառված չեն անօթևան տնային տնտեսությունները:

² Ներառում է "Բնակելի տուն (առանձնատուն)", "Բնակելի տան մի մաս", "Բազմաբնակարան շենքի բնակարան", "Բնակարանի մի մաս" և "Այգետնակ" բնակելի շինության տեսակները:

ՀՀ ԱՐՄԱՎԻՐԻ ՄԱՐԶԻ ՏՆԱՅԻՆ ՏՆՏԵՍՈՒԹՅՈՒՆՆԵՐՆ ԸՍՏ ԲՆԱԿԵԼԻ ՄԻԱՎՈՐՆԵՐԻ ԶՐՀԵՌԱՅՄԱՆ ՀԱՄԱԿԱՐԳԻ ԶԵՎԻ



ՀՀ ԱՐՄԱՎԻՐԻ ՄԱՐԶԻ ՏՆԱՅԻՆ ՏՆՏԵՍՈՒԹՅՈՒՆՆԵՐՆ ԸՍՏ ԲՆԱԿԵԼԻ ՄԻԱՎՈՐՆԵՐԻ ԶԵՌՈՒՑՄԱՆ ՀԻՄՆԱԿԱՆ ՄԻՋՈՑԻ

