

Աղյուսակ 2.2 Կանայք (քաղաքային, գյուղական) ըստ տարիքի և երբևէ ծնած երեխաների թվաքանակի

ՀՀ Լոռու մարզ, 15 և բարձր տարիքի մշտական բնակչություն

Աղյուսակ 2.2

Կանանց տարիքը (քաղաք, գյուղ)	Ընդամենը կանայք	նրանցից		Կանայք՝ ըստ երբևէ ծնած երեխաների թվաքանակի					Երբևէ ծնած երեխաների ընդհանուր թվաքանակը	Երբևէ ծնած երեխաների միջին թվաքանակը 1000 կնոջ հաշվով ¹
		Երբևէ երեխա չծնած կանայք	Երբևէ երեխա ծնած կանայք	1	2	3	4	5 +		
Ընդամենը	102,937	25,657	77,280	11,622	29,147	21,572	8,607	6,332	205,373	1,995
15-19	8,923	8,668	255	222	26	7	0	0	295	33
20-24	10,631	6,912	3,719	2,457	1,131	114	16	1	5,130	483
25-29	9,777	3,015	6,762	2,260	3,675	708	101	18	12,251	1,253
30-34	8,369	1,486	6,883	1,127	3,943	1,478	262	73	14,891	1,779
35-39	7,277	784	6,493	689	3,452	1,780	399	173	15,496	2,129
40-44	7,315	662	6,653	640	3,217	2,010	544	242	16,628	2,273
45-49	9,233	717	8,516	780	3,513	2,943	880	400	22,346	2,420
50 - 59	18,130	1,597	16,533	1,622	6,082	5,942	1,921	966	44,672	2,464
60 +	23,282	1,816	21,466	1,825	4,108	6,590	4,484	4,459	73,664	3,164
Քաղաք	61,789	15,711	46,078	7,848	19,721	12,349	3,950	2,210	112,546	1,821
15-19	4,977	4,867	110	91	13	6	0	0	135	27
20-24	6,056	4,130	1,926	1,386	493	41	6	0	2,519	416
25-29	6,001	1,967	4,034	1,516	2,157	307	44	10	6,992	1,165
30-34	5,311	1,084	4,227	849	2,555	706	95	22	8,574	1,614
35-39	4,403	566	3,837	523	2,265	847	150	52	8,476	1,925
40-44	4,357	466	3,891	477	2,144	974	215	81	8,993	2,064
45-49	5,371	471	4,900	535	2,376	1,499	355	135	11,941	2,223
50 - 59	11,666	1,056	10,610	1,183	4,526	3,584	914	403	26,870	2,303
60 +	13,647	1,104	12,543	1,288	3,192	4,385	2,171	1,507	38,046	2,788

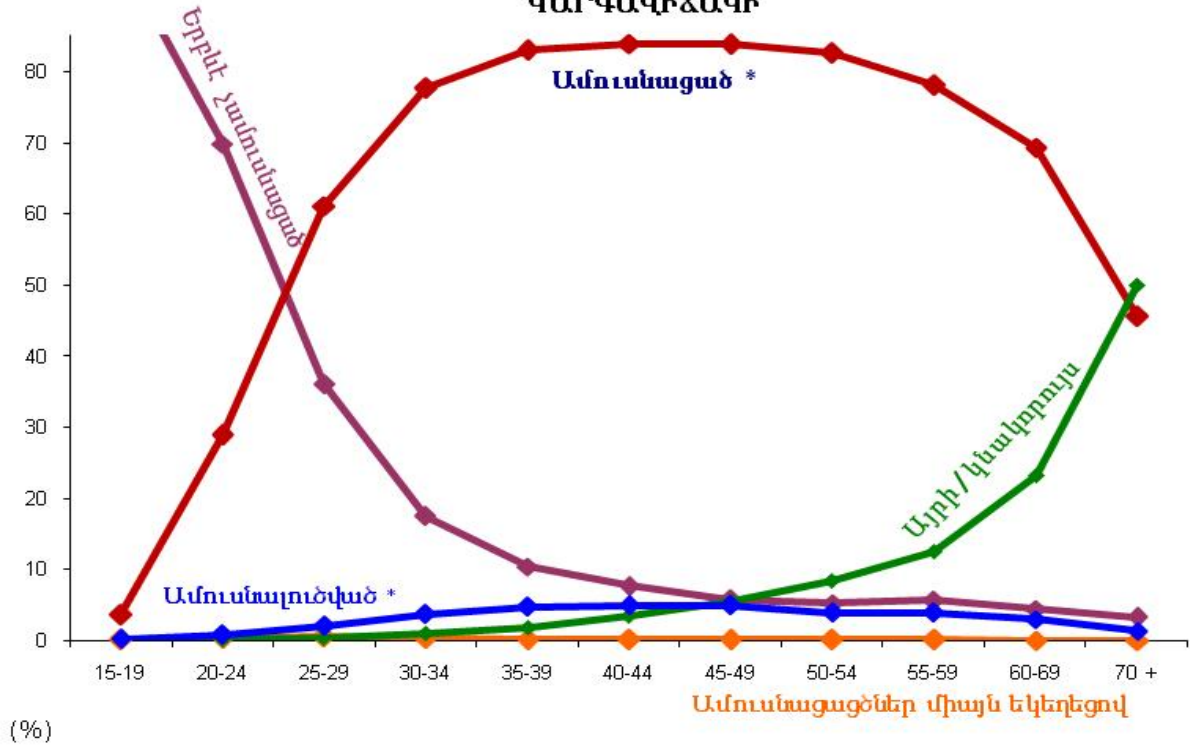
ՀՀ Լոռու մարզ, 15 և բարձր տարիքի մշտական բնակչություն

Աղյուսակ 2.2

Կանանց տարիքը (քաղաք, գյուղ)	Ընդամենը կանայք	նրանցից		Կանայք՝ ըստ երբևէ ծնած երեխաների թվաքանակի					Երբևէ ծնած երեխաների ընդհանուր թվաքանակը	Աղյուսակ 2.2 Երբևէ ծնած երեխաների միջին թվաքանակը 1000 կնոջ հաշվով ¹
		Երբևէ երեխա չծնած կանայք	Երբևէ երեխա ծնած կանայք	1	2	3	4	5 +		
Գյուղ	41,148	9,946	31,202	3,774	9,426	9,223	4,657	4,122	92,827	2,256
15-19	3,946	3,801	145	131	13	1	0	0	160	41
20-24	4,575	2,782	1,793	1,071	638	73	10	1	2,611	571
25-29	3,776	1,048	2,728	744	1,518	401	57	8	5,259	1,393
30-34	3,058	402	2,656	278	1,388	772	167	51	6,317	2,066
35-39	2,874	218	2,656	166	1,187	933	249	121	7,020	2,443
40-44	2,958	196	2,762	163	1,073	1,036	329	161	7,635	2,581
45-49	3,862	246	3,616	245	1,137	1,444	525	265	10,405	2,694
50 - 59	6,464	541	5,923	439	1,556	2,358	1,007	563	17,802	2,754
60 +	9,635	712	8,923	537	916	2,205	2,313	2,952	35,618	3,697

¹ Տե՛ս 2-րդ բաժնի մեթոդաբանական պարզաբանումները:

ՀՀ ԼՈՒՈՒԻ ՄԱՐԶԻ ԲՆԱԿՉՈՒԹՅՈՒՆՆ ԸՍՏ ՏԱՐԻՔԻ ԵՎ ԱՍՈՒՄՆԱԿԱՆ ԿԱՐԳԱՎԻՃԱԿԻ



* Գրանցված և առանց գրանցման

ՀՀ ԼՈՒՈՒԻ ՄԱՐԶԻ ԿԱՆԱՅՔ ԸՍՏ ԵՐԲԵՎԷ ԾՆԱԾ ԵՐԵԽԱՆԵՐԻ ԹՎԱՔԱՆԱԿԻ

