

Աղյուսակ 8. 4-1 Տեսային տնտեսությունները ¹(քաղաքային, գյուղական) ըստ բնակելի միավորի ջրամատակարարման հիմնական աղբյուրի և բնակելի շինության տեսակի

ՀՀ Լոռու մարզ, մշտական բնակչություն

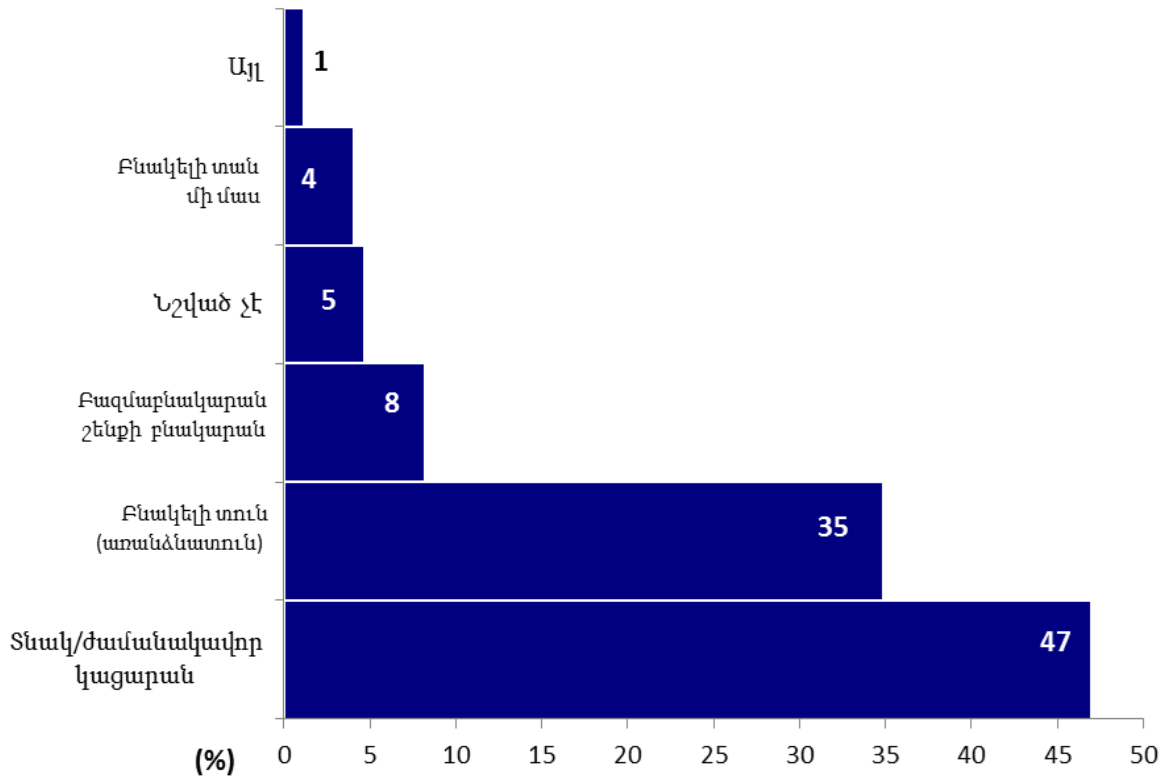
Աղյուսակ 8.4-1

Ջրամատակարարման հիմնական աղբյուրը (քաղաք, գյուղ)	Ընդամենը S/S ¹	S/S՝ ըստ բնակելի շինության տեսակի				Բնակելի շինության տեսակը նշված չէ
		Հիմնական ²	Տնակ/ժամանակավոր կացարան	Համատեղ բնակության շինություն և հանրակացարան	Այլ՝ բնակության համար հարմար չեցված	
Ընդամենը	66,951	57,830	5,494	332	149	3,146
Կենտրոնացված ջրամատակարարում բնակելի միավորում	41,577	40,931	37	154	65	390
Կենտրոնացված ջրամատակարարում շենքում, բայց ոչ բնակելի միավորում	1,348	1,237	0	91	5	15
Կենտրոնացված ջրամատակարարում բակում	10,638	7,055	3,485	10	18	70
Բերովի/գնովի ջուր	5,022	3,721	1,150	58	34	59
Ջրակուտակման սեփական համակարգ	1,457	1,363	78	2	1	13
Գետեր/աղբյուրներ	1,982	1,668	277	6	9	22
Ջրհոր	859	649	184	0	6	20
Այլ	870	650	191	9	9	11
Ջրամատակարարման հիմնական աղբյուրը նշված չէ	3,198	556	92	2	2	2,546
Քաղաք	39,877	35,387	2,568	291	72	1,559
Կենտրոնացված ջրամատակարարում բնակելի միավորում	33,279	32,721	37	141	50	330
Կենտրոնացված ջրամատակարարում, շենքում, բայց ոչ բնակելի միավորում	804	702	0	90	4	8
Կենտրոնացված ջրամատակարարում բակում	2,777	847	1,902	9	1	18
Բերովի/գնովի ջուր	1,129	606	442	48	14	19
Ջրակուտակման սեփական համակարգ	279	253	22	0	1	3
Գետեր/աղբյուրներ	98	57	28	0	1	12
Ջրհոր	192	77	110	0	0	5
Այլ	156	124	27	3	1	1
Ջրամատակարարման հիմնական աղբյուրը նշված չէ	1,163	0	0	0	0	1,163
Գյուղ	27,074	22,443	2,926	41	77	1,587
Կենտրոնացված ջրամատակարարում բնակելի միավորում	8,298	8,210	0	13	15	60
Կենտրոնացված ջրամատակարարում, շենքում, բայց ոչ բնակելի միավորում	544	535	0	1	1	7
Կենտրոնացված ջրամատակարարում բակում	7,861	6,208	1,583	1	17	52
Բերովի/գնովի ջուր	3,893	3,115	708	10	20	40
Ջրակուտակման սեփական համակարգ	1,178	1,110	56	2	0	10
Գետեր/աղբյուրներ	1,884	1,611	249	6	8	10
Ջրհոր	667	572	74	0	6	15
Այլ	714	526	164	6	8	10
Ջրամատակարարման հիմնական աղբյուրը նշված չէ	2,035	556	92	2	2	1,383

¹ Ներառված չեն անօթևան S/S:

² Ներառում է "Բնակելի տուն (առանձնատուն)", "Բնակելի տան մի մաս", "Բազմաբնակարան շենքի բնակարան", "Բնակարանի մի մաս" և "Այգետնակ" բնակելի շինության տեսակները:

ՀՀ ԼՈՌՈՒԻ ՄԱՐԶԻ ՏՆԱՅԻՆ ՏՆՏԵՍՈՒԹՅՈՒՆՆԵՐՆ ԸՍՏ ԲՆԱԿԵԼԻ ՇԻՆՈՒԹՅԱՆ ՏԵՍԱԿԻ



ՀՀ ԼՈՌՈՒԻ ՄԱՐԶԻ ՏՆԱՅԻՆ ՏՆՏԵՍՈՒԹՅՈՒՆՆԵՐՆ ԸՍՏ ԲՆԱԿԵԼԻ ՄԻԱՎՈՐՆԵՐԻ ԶՐԱՄՍԱԿԱՐԱՐՄԱՆ ՀԻՄՆԱԿԱՆ ԱՂԲՅՈՒԻՐ

