

## Աղյուսակ 2.2 Կանայք (քաղաքային, գյուղական) ըստ տարիքի և երբևէ ծնած երեխաների թվաքանակի

ՀՀ Վայոց ձորի մարզ, 15 և բարձր տարիքի մշտական բնակչություն

Աղյուսակ 2.2

Կանանց տարիքը, (քաղաք, գյուղ)	Ընդամենը կանայք	նրանցից		Կանայք՝ ըստ երբևէ ծնած երեխաների թվաքանակի					Երբևէ ծնած երեխաների ընդհանուր թվաքանակը	Երբևէ ծնած երեխաների միջին թվաքանակը 1000 կնոջ հաշվով <sup>1</sup>
		Երբևէ երեխա չծնած կանայք	Երբևէ երեխա ծնած կանայք	1	2	3	4	5 +		
<b>Ընդամենը</b>	<b>22,127</b>	<b>5,945</b>	<b>16,182</b>	<b>2,225</b>	<b>4,594</b>	<b>5,127</b>	<b>2,456</b>	<b>1,780</b>	<b>46,768</b>	<b>2,114</b>
15-19	2,106	2,059	47	42	4	1	0	0	53	25
20-24	2,554	1,757	797	568	209	16	4	0	1,050	411
25-29	2,301	776	1,525	549	809	152	10	5	2,696	1,172
30-34	1,774	301	1,473	201	785	416	55	16	3,322	1,873
35-39	1,475	143	1,332	127	603	454	119	29	3,341	2,265
40-44	1,610	124	1,486	98	586	587	157	58	3,977	2,470
45-49	1,972	126	1,846	116	480	864	274	112	5,374	2,725
50 - 59	3,842	352	3,490	239	752	1,551	697	251	10,569	2,751
60 +	4,493	307	4,186	285	366	1,086	1,140	1,309	16,386	3,647
<b>Քաղաք</b>	<b>7,999</b>	<b>2,223</b>	<b>5,776</b>	<b>1,003</b>	<b>1,978</b>	<b>1,767</b>	<b>692</b>	<b>336</b>	<b>14,888</b>	<b>1,861</b>
15-19	657	641	16	15	1	0	0	0	17	26
20-24	874	601	273	203	69	1	0	0	344	394
25-29	898	318	580	258	274	43	4	1	958	1,067
30-34	714	162	552	93	332	114	10	3	1,155	1,618
35-39	585	80	505	69	283	124	24	5	1,137	1,944
40-44	533	60	473	51	241	139	35	7	1,126	2,113
45-49	667	61	606	58	215	251	61	21	1,600	2,399
50 - 59	1,652	160	1,492	139	398	649	228	78	4,212	2,550
60 +	1,419	140	1,279	117	165	446	330	221	4,339	3,058

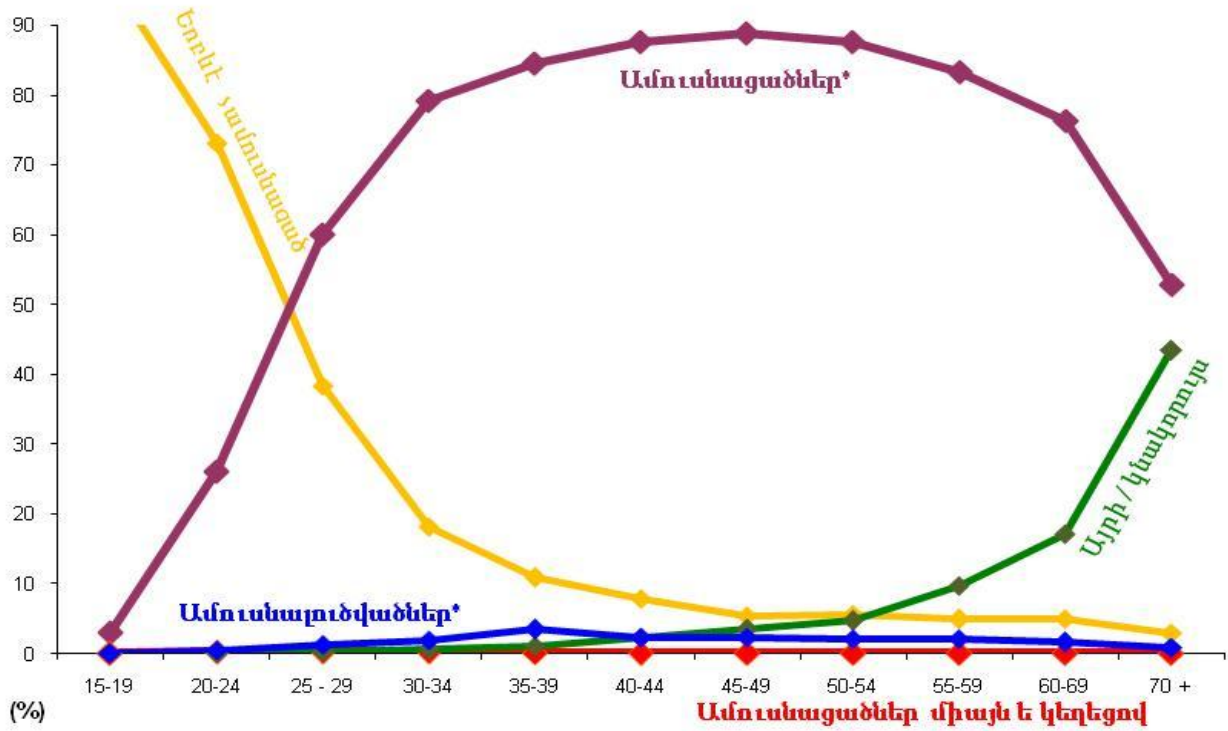
ՀՀ Վայոց ձորի մարզ, 15 և բարձր տարիքի մշտական բնակչություն

Աղյուսակ 2.2

Կանանց տարիքը, (քաղաք, գյուղ)	Ընդամենը կանայք	նրանցից		Կանայք՝ ըստ երբևէ ծնած երեխաների թվաքանակի					Երբևէ ծնած երեխաների ընդհանուր թվաքանակը	Երբևէ ծնած երեխաների միջին թվաքանակը 1000 կնոջ հաշվով <sup>1</sup>
		Երբևէ երեխա չծնած կանայք	Երբևէ երեխա ծնած կանայք	1	2	3	4	5 +		
<b>Գյուղ</b>	<b>14,128</b>	<b>3,722</b>	<b>10,406</b>	<b>1,222</b>	<b>2,616</b>	<b>3,360</b>	<b>1,764</b>	<b>1,444</b>	<b>31,880</b>	<b>2,257</b>
15-19	1,449	1,418	31	27	3	1	0	0	36	25
20-24	1,680	1,156	524	365	140	15	4	0	706	420
25-29	1,403	458	945	291	535	109	6	4	1,738	1,239
30-34	1,060	139	921	108	453	302	45	13	2,167	2,044
35-39	890	63	827	58	320	330	95	24	2,204	2,476
40-44	1,077	64	1,013	47	345	448	122	51	2,851	2,647
45-49	1,305	65	1,240	58	265	613	213	91	3,774	2,892
50 - 59	2,190	192	1,998	100	354	902	469	173	6,357	2,903
60 +	3,074	167	2,907	168	201	640	810	1,088	12,047	3,919

<sup>1</sup> Տե՛ս 2-րդ բաժնի մեթոդաբանական պարզաբանումները:

**ՀՀ ՎԱՅՈՑ ՉՈՐԻ ՄԱՐԶԻ ԲՆԱԿՉՈՒԹՅՈՒՆՆ ԸՍՏ ԱՄՈՒՍՆԱԿԱՆ ԿԱՐԳԱՎԻՃԱԿԻ ԵՎ ՏԱՐԻՔԻ**



\* Գրանցված և առանց գրանցման

**ՀՀ ՎԱՅՈՑ ՉՈՐԻ ՄԱՐԶԻ ԿԱՆԱՅՔ ԸՍՏ ԵՐԲԵՎԷ ԾՆԱԾ ԵՐԵԽԱՆԵՐԻ ԹՎԱՔԱՆԱԿԻ**

