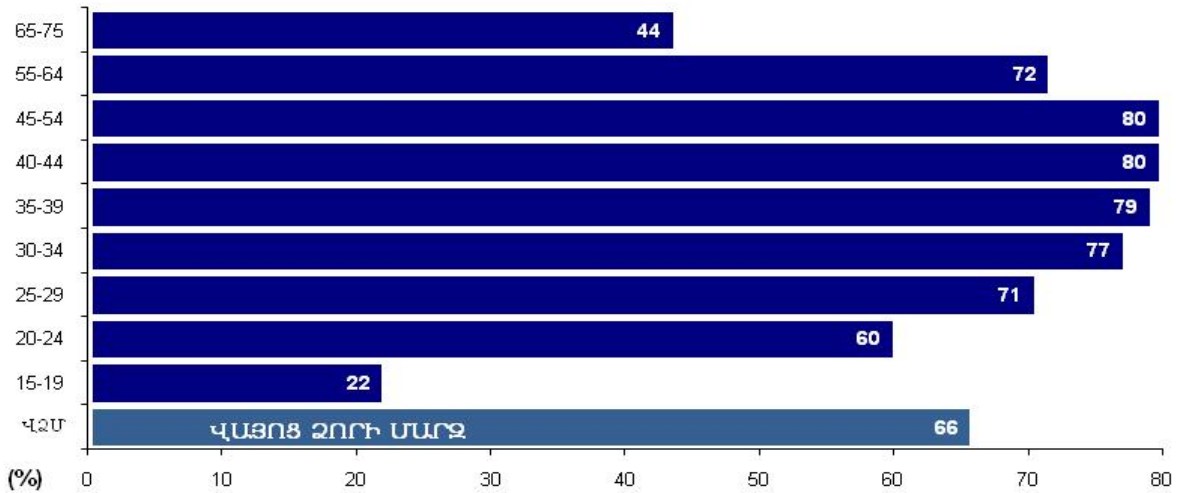


Աղյուսակ 4.4-2 Տնտեսապես ակտիվ բնակչությունը (քաղաքային, գյուղական) ըստ տնտեսական ակտիվության¹, զբաղվածության¹ և գործազրկության¹ մակարդակների (%-երով), սեռի և տարիքի

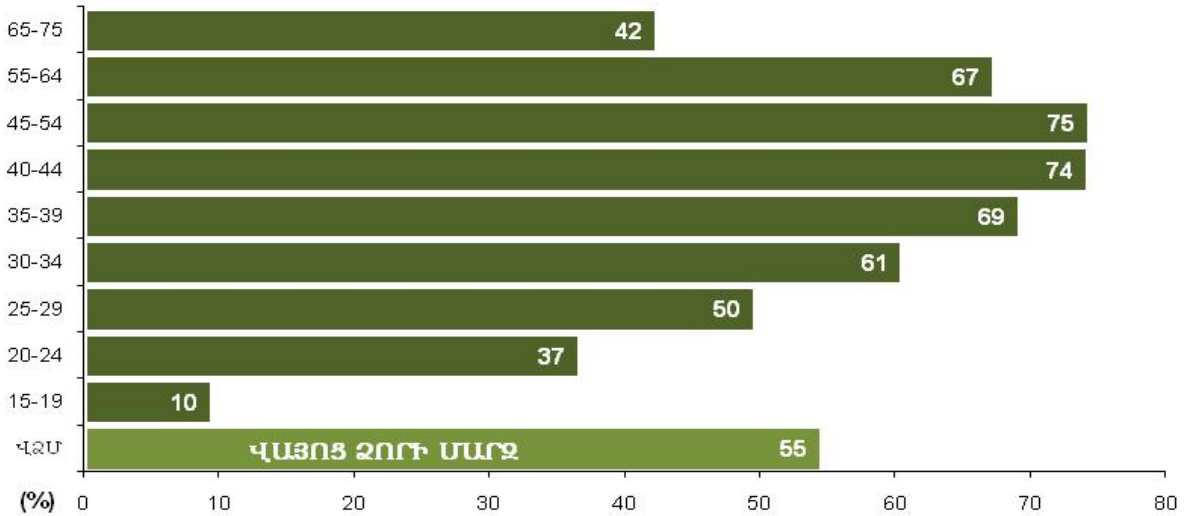
ՀՀ Վայոց ձորի մարզ, 15-75 տարեկան մշտական բնակչություն		Աղյուսակ 4.4-2								
Տնտեսական ակտիվության, գործազրկության և զբաղվածության մակարդակները (%), սեռը (քաղաք, գյուղ)	Ընդամենը	Տ ա ր ի ք ք Ը								
		15-19	20-24	25-29	30-34	35-39	40-44	45-54	55-64	65-75
Հ Հ										
Տնտեսական ակտիվության մակարդակ	65.9	22.1	60.2	70.7	77.3	79.3	80.4	79.9	71.8	43.8
Զբաղվածության մակարդակ	54.7	9.7	36.8	49.8	60.7	69.4	74.4	74.5	67.5	42.5
Գործազրկության մակարդակ	17.1	56.2	38.8	29.5	21.5	12.5	7.5	6.7	6.0	3.0
Տ Պ ա մ ա ր ղ										
Տնտեսական ակտիվության մակարդակ	71.5	19.8	66.3	83.2	86.7	82.7	82.0	83.7	80.0	51.7
Զբաղվածության մակարդակ	60.3	9.6	44.1	61.1	68.7	73.2	76.7	79.5	75.7	50.6
Գործազրկության մակարդակ	15.6	51.6	33.6	26.6	20.7	11.4	6.5	5.1	5.4	2.2
Գ Յ ի ն										
Տնտեսական ակտիվության մակարդակ	60.7	24.6	53.4	57.7	68.3	76.1	79.1	76.2	64.7	38.3
Զբաղվածության մակարդակ	49.4	9.8	28.9	38.2	53.0	65.8	72.4	69.8	60.4	36.9
Գործազրկության մակարդակ	18.7	60.1	45.8	33.8	22.4	13.6	8.5	8.4	6.6	3.8
Ք ա ղ ա ք										
Տնտեսական ակտիվության մակարդակ	61.7	18.7	57.5	68.7	74.3	74.7	77.6	72.7	63.0	31.5
Զբաղվածության մակարդակ	46.8	5.6	31.2	44.4	52.3	58.9	65.7	62.1	55.8	29.0
Գործազրկության մակարդակ	24.2	69.9	45.8	35.4	29.6	21.1	15.3	14.6	11.4	7.7
Տ Պ ա մ ա ր ղ										
Տնտեսական ակտիվության մակարդակ	69.2	17.7	65.2	83.5	85.7	79.8	80.0	79.5	72.8	37.7
Զբաղվածության մակարդակ	55.2	6.1	39.2	60.7	66.0	65.7	70.3	71.2	65.7	35.5
Գործազրկության մակարդակ	20.2	65.6	39.9	27.3	23.0	17.7	12.1	10.5	9.7	5.6
Գ Յ ի ն										
Տնտեսական ակտիվության մակարդակ	55.1	19.8	49.9	53.6	63.6	69.7	75.6	67.3	55.0	26.8
Զբաղվածության մակարդակ	39.2	5.2	23.2	27.7	39.4	52.5	61.9	54.9	47.7	24.2
Գործազրկության մակարդակ	28.7	73.9	53.4	48.2	38.1	24.8	18.1	18.4	13.3	9.9
Գ յ ու ղ										
Տնտեսական ակտիվության մակարդակ	68.3	23.7	61.4	71.9	79.3	82.4	81.8	83.6	78.9	49.8
Զբաղվածության մակարդակ	59.1	11.5	39.6	53.2	66.3	76.4	78.5	81.1	77.0	49.0
Գործազրկության մակարդակ	13.4	51.4	35.6	25.9	16.4	7.3	4.0	3.0	2.4	1.6
Տ Պ ա մ ա ր ղ										
Տնտեսական ակտիվության մակարդակ	72.7	20.7	66.8	83.0	87.3	84.6	83.0	85.7	85.7	59.1
Զբաղվածության մակարդակ	63.0	11.1	46.2	61.3	70.5	78.4	79.6	83.3	83.6	58.5
Գործազրկության մակարդակ	13.3	46.4	30.8	26.1	19.3	7.4	4.0	2.7	2.5	1.0
Գ Յ ի ն										
Տնտեսական ակտիվության մակարդակ	64.1	26.9	55.2	60.3	71.4	80.2	80.8	81.6	72.8	43.6
Զբաղվածության մակարդակ	55.4	11.9	31.9	44.8	62.2	74.5	77.5	78.8	71.1	42.7
Գործազրկության մակարդակ	13.6	55.5	42.2	25.7	13.0	7.1	4.0	3.4	2.3	2.1

¹ Տնտեսական ակտիվության, գործազրկության և զբաղվածության մակարդակների սահմանումները և դրանց հաշվարկման եղանակը տե՛ս 4-րդ բաժնի մեթոդաբանական պարզաբանումներում:

ՀՀ ՎԱՅՈՑ ԶՈՐԻ ՄԱՐԶԻ ԲՆԱԿԶՈՒԹՅՈՒՆՆ ԸՍՏ ՏՆՏԵՍԱԿԱՆ ԱԿՏԻՎՈՒԹՅԱՆ ՄԱԿԱՐԴԱԿԻ ԵՎ ՏԱՐԻՔԻ



ՀՀ ՎԱՅՈՑ ԶՈՐԻ ՄԱՐԶԻ ԲՆԱԿԶՈՒԹՅՈՒՆՆ ԸՍՏ ԶԲԱՂՎԱԾՈՒԹՅԱՆ ՄԱԿԱՐԴԱԿԻ ԵՎ ՏԱՐԻՔԻ



ՀՀ ՎԱՅՈՑ ԶՈՐԻ ՄԱՐԶԻ ԲՆԱԿԶՈՒԹՅՈՒՆՆ ԸՍՏ ԳՈՐԾԱԶՐԿՈՒԹՅԱՆ ՄԱԿԱՐԴԱԿԻ ԵՎ ՏԱՐԻՔԻ

