

Աղյուսակ 2.2

Կանայք (քաղաքային, գյուղական) ըստ տարիքի և երբևէ ծնած երեխաների թվաքանակի

2.2 Գեղարքունիքի մարզ, 15 և բարձր տարիքի մշտական բնակչություն

Աղյուսակ 2.2

Կանանց տարիքը, (քաղաք, գյուղ)	Ընդամենը կանայք	նրանցից		Կանայք՝ ըստ երբևէ ծնած երեխաների թվաքանակի					Երբևէ ծնած երեխաների ընդհանուր թվաքանակը	Երբևէ ծնած երեխաների միջին թվաքանակը 1000 կնոջ հաշվով ¹
		Երբևէ երեխա չծնած կանայք	Երբևէ երեխա ծնած կանայք	1	2	3	4	5 +		
Ընդամենը	94,348	25,375	68,973	8,273	23,348	21,241	8,865	7,246	197,023	2,088
15-19	10,221	9,844	377	317	52	5	3	0	448	44
20-24	11,642	6,948	4,694	2,545	1,928	204	15	2	7,084	608
25-29	10,553	3,072	7,481	1,548	4,475	1,295	134	29	15,080	1,429
30-34	8,254	1,331	6,923	618	3,733	2,097	386	89	16,433	1,991
35-39	7,161	646	6,515	406	3,068	2,303	594	144	16,617	2,320
40-44	7,356	522	6,834	401	2,781	2,666	767	219	18,231	2,478
45-49	8,528	619	7,909	437	2,304	3,512	1,196	460	22,841	2,678
50 - 59	14,617	1,287	13,330	929	3,358	5,588	2,334	1,121	39,948	2,733
60 +	16,016	1,106	14,910	1,072	1,649	3,571	3,436	5,182	60,341	3,768
Ք ա ղ ա ք	29,966	7,940	22,026	3,026	8,619	6,737	2,303	1,341	57,298	1,912
15-19	2,616	2,526	90	79	10	0	1	0	103	39
20-24	3,149	1,974	1,175	705	437	31	2	0	1,680	534
25-29	3,230	1,007	2,223	630	1,313	249	21	10	4,145	1,283
30-34	2,662	541	2,121	238	1,331	477	62	13	4,649	1,746
35-39	2,311	313	1,998	150	1,137	600	92	19	4,694	2,031
40-44	2,177	248	1,929	141	968	653	135	32	4,756	2,185
45-49	2,679	266	2,413	175	948	974	240	76	6,348	2,370
50 - 59	5,568	559	5,009	451	1,614	2,085	624	235	13,719	2,464
60 +	5,574	506	5,068	457	861	1,668	1,126	956	17,204	3,086

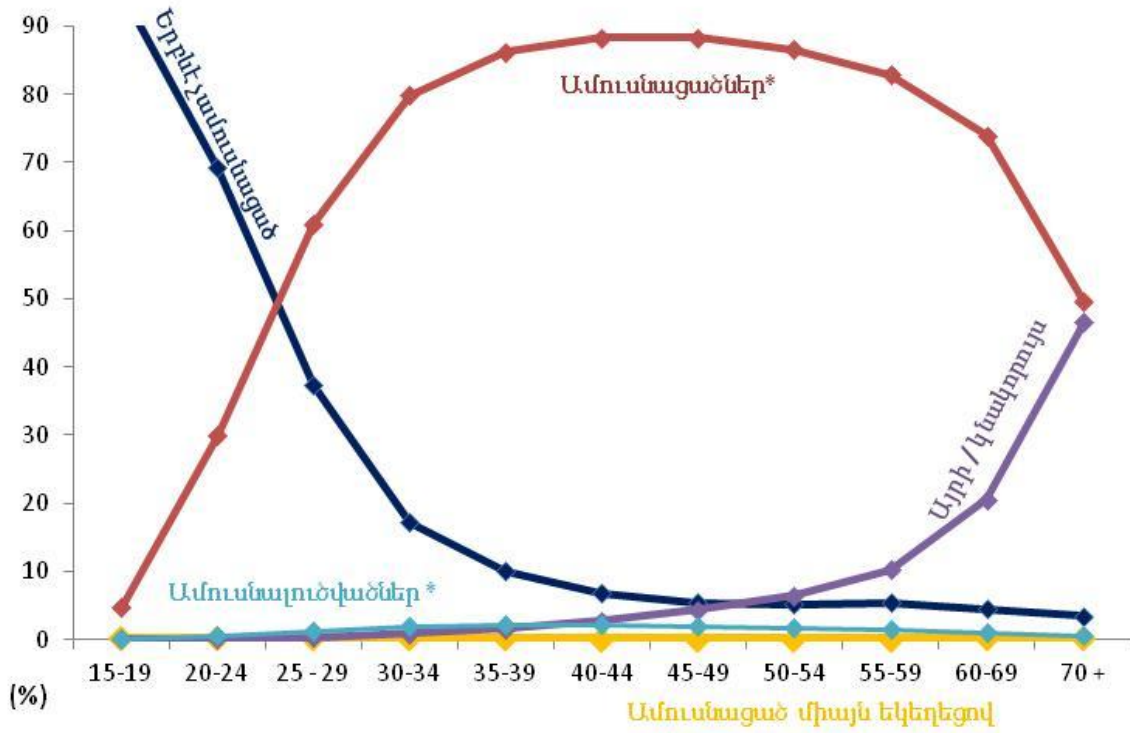
ՀՀ Գեղարքունիքի մարզ, 15 և բարձր տարիքի մշտական բնակչություն

Աղյուսակ 2.2

Կանանց տարիքը, (քաղաք, գյուղ)	Ընդամենը կանայք	նրանցից		Կանայք՝ ըստ երբևէ ծնած երեխաների թվաքանակի					Երբևէ ծնած երեխաների ընդհանուր թվաքանակը	Երբևէ ծնած երեխաների միջին թվաքանակը 1000 կնոջ հաշվով ¹
		Երբևէ երեխա չծնած կանայք	Երբևէ երեխա ծնած կանայք	1	2	3	4	5 +		
Գ յ ու ղ	64,382	17,435	46,947	5,247	14,729	14,504	6,562	5,905	139,725	2,170
15-19	7,605	7,318	287	238	42	5	2	0	345	45
20-24	8,493	4,974	3,519	1,840	1,491	173	13	2	5,404	636
25-29	7,323	2,065	5,258	918	3,162	1,046	113	19	10,935	1,493
30-34	5,592	790	4,802	380	2,402	1,620	324	76	11,784	2,107
35-39	4,850	333	4,517	256	1,931	1,703	502	125	11,923	2,458
40-44	5,179	274	4,905	260	1,813	2,013	632	187	13,475	2,602
45-49	5,849	353	5,496	262	1,356	2,538	956	384	16,493	2,820
50 - 59	9,049	728	8,321	478	1,744	3,503	1,710	886	26,229	2,899
60 +	10,442	600	9,842	615	788	1,903	2,310	4,226	43,137	4,131

¹ Տե՛ս 2-րդ բաժնի մեթոդաբանական պարզաբանումները:

ՀՀ ԳԵՂԱՐՔՈՒՆԻՔԻ ՄԱՐԶԻ ԲՆԱԿՉՈՒՅՈՒՆՆ ԸՍՏ ԱՄՈՒՍՆԱԿԱՆ ԿԱՐԳԱՎԻՃԱԿԻ ԵՎ ՏԱՐԻՔԻ



* Գրանցված և առանց գրանցման

ՀՀ ԳԵՂԱՐՔՈՒՆԻՔԻ ՄԱՐԶԻ ԿԱՆԱՅՔ ԸՍՏ ԵՐԲԵՎԷ ԾՆԱԾ ԵՐԵՌԱՆԵՐԻ ԹՎԱՔԱՆԱԿԻ

