

Աղյուսակ 8.9-1 **Տնային տնտեսությունները¹ (քաղաքային, գյուղական)**
ըստ բնակելի միավորի ջեռուցման հիմնական միջոցի և
բնակելի շինության տեսակի

ՀՀ Գեղարքունիքի մարզ, մշտական բնակչություն

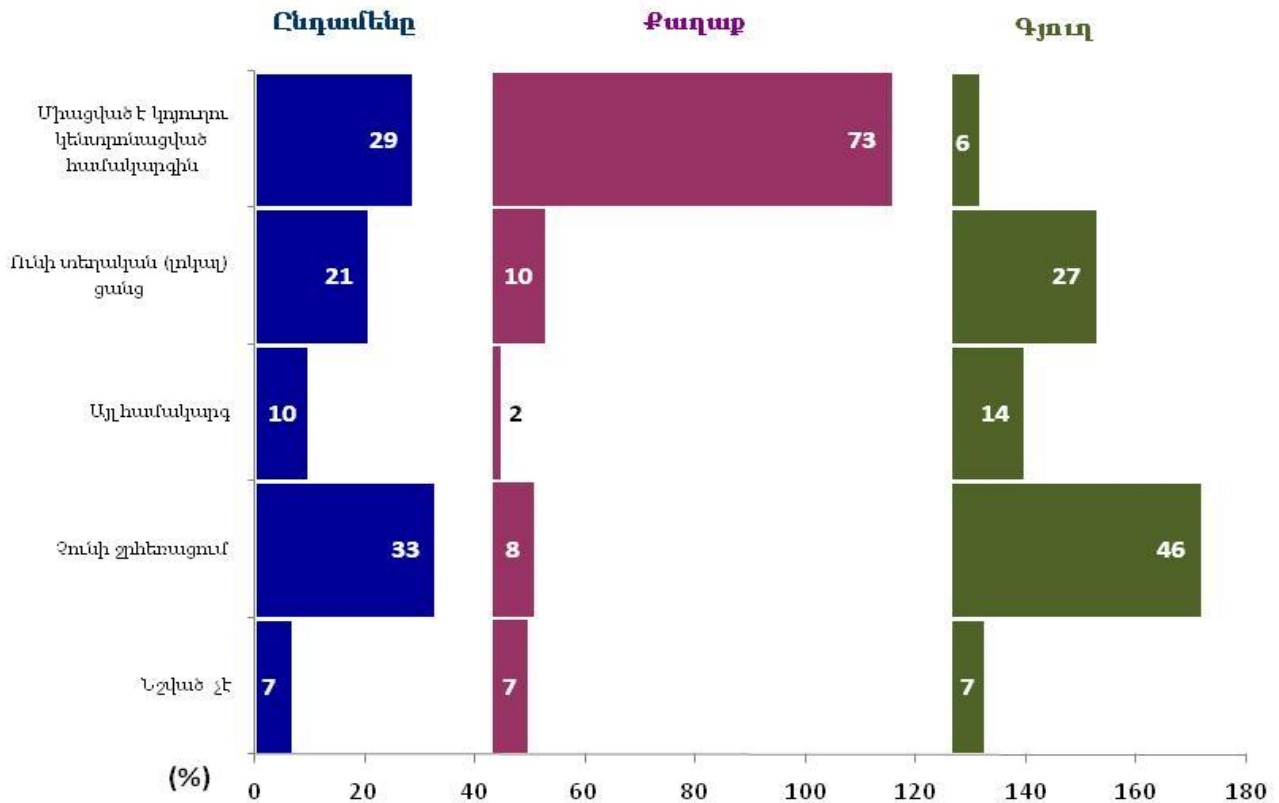
Աղյուսակ 8.9-1

Ջեռուցման հիմնական միջոցը (քաղաք, գյուղ)	Ընդամենը S/S ¹	S/S՝ ըստ բնակելի շինության տեսակի				Բնակելի շինության տեսակը նշված չէ
		Հիմնական ²	Տնակ/ժամանակա- վոր կացարան	Համատեղ բնակու- թյան շինություն և հանրակացարան	Այլ՝ բնակության համար հարմա- րեցված	
Ընդամենը	49,602	46,347	123	206	101	2,825
Ջեռուցման անհատական համակարգ	2,806	2,782	0	3	0	21
Կենտրոնացված ջեռուցում	166	155	1	9	1	0
Գազի վառարան	10,715	10,573	10	31	10	91
Էլեկտրական տաքացուցիչ	918	858	4	45	2	9
Փայտով ջեռուցվող վառարան	23,593	23,130	58	89	61	255
Աթարով ջեռուցվող վառարան	7,862	7,624	44	20	22	152
Այլ	155	152	0	0	1	2
Չի ջեռուցվում	308	296	3	5	2	2
Ջեռուցման հիմնական միջոցը նշված չէ	3,079	777	3	4	2	2,293
Ք ա դ ա ք	17,434	16,219	15	164	41	995
Ջեռուցման անհատական համակարգ	1,547	1,534	0	2	0	11
Կենտրոնացված ջեռուցում	66	58	0	8	0	0
Գազի վառարան	6,524	6,436	2	28	5	53
Էլեկտրական տաքացուցիչ	802	746	2	45	0	9
Փայտով ջեռուցվող վառարան	5,894	5,738	5	61	30	60
Աթարով ջեռուցվող վառարան	1,198	1,168	5	11	5	9
Այլ	55	54	0	0	0	1
Չի ջեռուցվում	166	160	0	5	0	1
Ջեռուցման հիմնական միջոցը նշված չէ	1,182	325	1	4	1	851
Գ յ ու ղ	32,168	30,128	108	42	60	1,830
Ջեռուցման անհատական համակարգ	1,259	1,248	0	1	0	10
Կենտրոնացված ջեռուցում	100	97	1	1	1	0
Գազի վառարան	4,191	4,137	8	3	5	38
Էլեկտրական տաքացուցիչ	116	112	2	0	2	0
Փայտով ջեռուցվող վառարան	17,699	17,392	53	28	31	195
Աթարով ջեռուցվող վառարան	6,664	6,456	39	9	17	143
Այլ	100	98	0	0	1	1
Չի ջեռուցվում	142	136	3	0	2	1
Ջեռուցման հիմնական միջոցը նշված չէ	1,897	452	2	0	1	1,442

¹ Ներառված չեն անօթևան S/S:

² Ներառում է "Բնակելի տուն (առանձնատուն)", "Բնակելի տան մի մաս", "Բազմաբնակարան շենքի բնակարան", "Բնակարանի մի մաս" և "Այգետնակ" բնակելի շինության տեսակները:

ՀՀ ԳԵՂԱՐՔՈՒՆԻՔԻ ՄԱՐԶԻ ՏՆԱՅԻՆ ՏՆՏԵՍՈՒԹՅՈՒՆՆԵՐԻ ԲՆԱԿԵԼԻ ՄԻԱՎՈՐՆԵՐՆ ԸՍՏ ԶՐԶԵՌԱՑՄԱՆ (ԿՈՑՈՒՂԱՑՄԱՆ) ՀԱՄԱԿԱՐԳԻ ԶԵՎԻ



ՀՀ ԳԵՂԱՐՔՈՒՆԻՔԻ ՄԱՐԶԻ ՏՆԱՅԻՆ ՏՆՏԵՍՈՒԹՅՈՒՆՆԵՐՆ ԸՍՏ ԲՆԱԿԵԼԻ ՄԻԱՎՈՐՆԵՐԻ ԶԵՌՈՒՅՄԱՆ ՀԻՄՆԱԿԱՆ ՄԻՋՈՅԻ

